



МИНИСТЕРСТВО ПО ТУРИЗМУ
ПЕРМСКОГО КРАЯ

НАЦИОНАЛЬНЫЕ
ПРОЕКТЫ
РОССИИ

ТУРИЗМ И
ГОСТЕПРИИМСТВО

ГИД ПО СУБСИДИИ НА СОЗДАНИЕ МОДУЛЬНЫХ ГОСТИНИЦ

в 2025-2027 годах

Коротко о субсидии

Субсидия выдаётся только на приобретение (не строительство) и монтаж готовых модульных некапитальных средств размещения

Модульная гостиница или Модульное некапитальное средство размещения

- Быстровозводимая готовая конструкция заводского производства
- Оборудована для круглогодичного пребывания туристов
- Каждый номер оснащен санузлом, умывальником, душем
- Площадь номера не менее 15 м² (без учета площади санузла)
- Имеет сертификат соответствия / тех.паспорт на конструкции (материалы)

Приобретение и монтаж модульной гостиницы

Субсидия
на 1 номер

до **50%**
до **1,5 млн ₽**

+

Средства
организации

от **50%**

+

Средства
организации

100%

=

**Готовый
проект**

объем субсидии на проект не ограничен

За свой счет проводятся остальные мероприятия, необходимые для реализации и работы проекта

- Приобретение / аренда земельного участка
- Обеспечение электроснабжением, водоснабжением, водоотведением и другими коммуникациями
- Подъездные пути, дороги и парковки
- Благоустройство территории
- Иные объекты, необходимые для успешной работы

Инфраструктура

Средства
организации

100%

=

**Готовый
проект**



Механизм получения субсидии

Минэкономразвития РФ

Объявляет сроки отбора заявок от регионов



Министерство по туризму Пермского края

Объявляет сбор проектов от организаций для проведения предварительного анализа на соответствие требованиям



Организация-заявитель

Формирует и направляет пакет документов по проекту



Министерство по туризму Пермского края

Формирует и направляет общую заявку от региона с проектами, прошедшими предварительный анализ на соответствие требованиям



Минэкономразвития РФ

Рассматривает каждый проект и направляет решение в регионы



Министерство по туризму Пермского края

Заключает соглашение с организациями, прошедшими отбор, и перечисляет субсидию



Организация-заявитель *

Реализует проект в сроки, установленные соглашением, и предоставляет отчетность

*

Проект может предусматривать реализацию мероприятий в любые сроки в период 2025-2027 гг. Сроки реализации устанавливаются соглашением в соответствии с заявкой. Перенос сроков реализации не допускается.

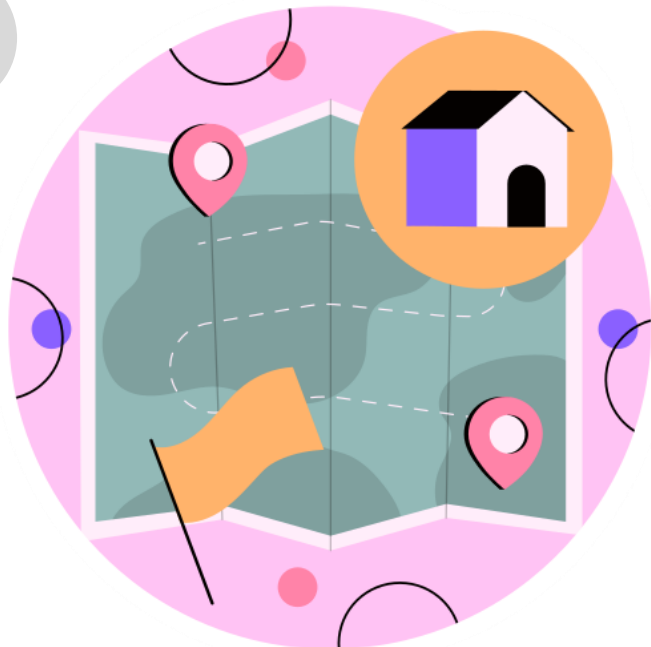
5 шагов к получению субсидии

1



Проверяем организацию
на соответствие требованиям

2



Выбираем подходящий
земельный участок

3



Оцениваем финансовые
возможности и формируем проект

4



Формируем пакет
документов по проекту

5



Направляем проект
на участие в отборе


подробнее

Организация соответствует требованиям?



Требования к участникам конкурсного отбора



Организация – юридическое лицо (вкл. негосударственные НКО) или индивидуальный предприниматель

- Зарегистрирована и осуществляет свою деятельность на территории Пермского края
- Вид деятельности (ОКВЭД) – из гр. 55 «Деятельность по предоставлению мест для временного проживания»
- Не является иностранным юридическим лицом
- Не является иностранным агентом
- Не находится в перечне организаций и физических лиц, причастных к экстремизму или терроризму
- Не связаны с террористическими организациями, террористами или с распространением оружия массового уничтожения (по данным составляемым структурами ООН)
- Не имеет на едином налоговом счете задолженности по уплате налогов, сборов и страховых взносов в бюджеты бюджетной системы РФ или задолженность не превышает размера, определенного пунктом 3 статьи 47 Налогового кодекса РФ
- Не получает средства из бюджета Пермского края на модульные некапитальные средства размещения на основании иных нормативных правовых актов Пермского края
- Не имеет просроченную задолженность по возврату в бюджет Пермского края субсидий
- Не нарушала условия и порядок предоставления субсидий, предоставляемых из бюджета Пермского края
- Не включена в реестр недобросовестных поставщиков услуг (подрядчиков, исполнителей)

Проверяем организацию на соответствие требованиям

Выбираем подходящий земельный участок

Оцениваем финансовые возможности и формируем проект

Формируем пакет документов по проекту

Направляем проект на участие в отборе

Есть подходящий земельный участок ?



Требования к земельным участкам



- Находится в собственности или долгосрочной аренде у организации-заявителя (3+ лет с даты реализации)
ЮЛ – договор непосредственно на ЮЛ-заявителя
ИП – на физическое лицо - индивидуального предпринимателя
- При аренде договор прошёл государственную регистрацию
- Категория земель соответствует целям проекта
Например: земли населённых пунктов, земли особо охраняемых территорий и объектов, земли лесного фонда
- Вид разрешенного использования земельного участка соответствует целям проекта
Например: отдых (рекреация), природно-познавательный туризм, туристическое обслуживание, гостиничное обслуживание и т.п.

Нет подходящего земельного участка ?

Получите на льготных условиях

Приоритетные инвестиционные проекты (проекты от 20 млн ₽)

Гектар = 1 ₽ (без торгов)

1. Ознакомьтесь с условиями получения поддержки
2. Обратитесь в Агентство инвестиционного развития Пермского края

Подробнее:
investinperm.ru



Территории опережающего развития (проекты от 2,5 млн ₽)

Льготный налоговый режим

1. Ознакомьтесь с условиями получения поддержки
2. Обратитесь в территории опережающего развития

ТОР «Чусовой»
news.chustosser.ru



ТОР «Нытва»
tosernytva.ru



Получите на общих условиях

1. Найдите интересующий участок:

В национальной системе пространственных данных самостоятельно или через слой «Земля для туризма»

НСПД
nspd.gov.ru



на электронных торгах в разделе «Земельные участки»

ГИС «Торги»
torgi.gov.ru



2. Обратитесь в администрацию соответствующего муниципалитета для уточнения условий

Проверяем организацию на соответствие требованиям



Выбираем подходящий земельный участок

Оцениваем финансовые возможности и формируем проект

Формируем пакет документов по проекту

Направляем проект на участие в отборе

На что можно тратить субсидию?



Субсидия выдаётся только на приобретение (не строительство) и монтаж готовых модульных некапитальных средств размещения

Модульная гостиница или Модульное некапитальное средство размещения



- Быстровозводимая готовая конструкция заводского производства
- Оборудована для круглогодичного пребывания туристов
- Каждый номер оснащен санузлом, умывальником, душем
- Площадь номера не менее 15 м² (без учета площади санузла)
- Имеет сертификат соответствия / тех.паспорт на конструкции (материалы)

Приобретение и монтаж модульной гостиницы

Субсидия на 1 номер

до **50%**
до **1,5 млн ₽**



Средства организации

от **50%**



Инфраструктура

Средства организации

100%



Готовый проект

объем субсидии на проект не ограничен

За свой счет проводятся остальные мероприятия, необходимые для реализации и работы проекта

- Приобретение / аренда земельного участка
- Обеспечение электроснабжением, водоснабжением, водоотведением и другими коммуникациями
- Подъездные пути, дороги и парковки
- Благоустройство территории
- Иные объекты, необходимые для успешной работы

Возможные виды модульных средств размещения



Модульная гостиница

1



А-фрейм

2



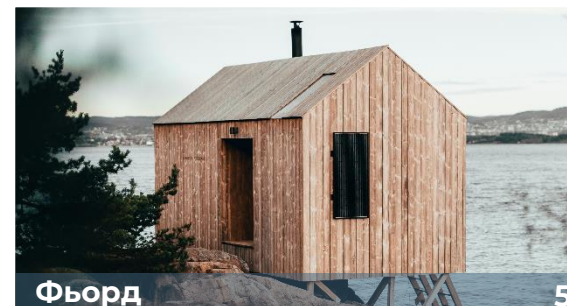
Барнхаус

3



Дом на воде

4



Фьорд

5



Другие виды



Проверяем организацию на соответствие требованиям



Выбираем подходящий земельный участок



Оцениваем финансовые возможности и формируем проект

1/2


Формируем пакет документов по проекту


Направляем проект на участие в отборе

Примеры проектов

ПРИМЕР 1

Приобретение и монтаж модульных средств размещения

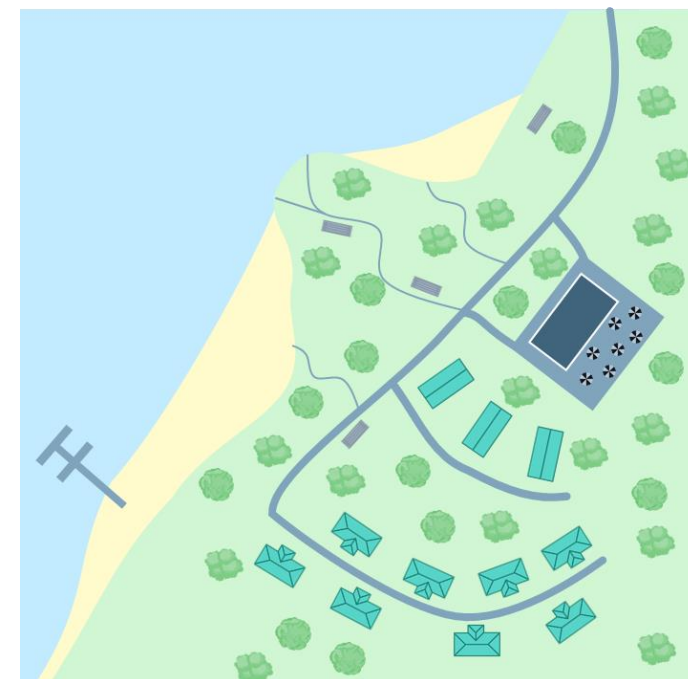
 **8 модулей** по 1 номеру
S = 36 м² | по 3,2 млн ₽

 **3 модуля** по 1 номеру
S = 24 м² | по 2,8 млн ₽

Инфраструктура


- Плавательный бассейн
- Пешеходные тропинки
- Инженерные коммуникации


	Общая стоимость млн ₽		Субсидия млн ₽		Средства организации млн ₽	
	1 номер	Всего	1 номер	Всего	1 номер	Всего
8 модулей 8 номеров по 36 м ²	3,2	25,6	1,5 max	12,0	1,7	13,6
3 модуля 3 номера по 24 м ²	2,8	8,4	1,4 50%	4,2	1,4 50%	4,2
Инфраструктура		2,3		-		2,3
ИТОГО		36,3		16,2		20,1



ПРИМЕР 2

Приобретение и монтаж модульных средств размещения

 **10 модулей** по 1 номеру
S = 27,5 м² | по 2,6 млн ₽

 **3 модульных гостиницы**
по 16 номеров
S = 35,5 м² | по 2,8 млн ₽

Инфраструктура

- Устройство освещения
- Озеленение территории
- Устройство тропинок
- Инженерные коммуникации

	Общая стоимость млн ₽		Субсидия млн ₽		Средства организации млн ₽	
	1 номер	Всего	1 номер	Всего	1 номер	Всего
10 модулей 10 номеров по 27,5 м ²	2,6	26,0	1,3 50%	13,0	1,3 50%	13,0
3 гостиницы 48 номеров по 35,5 м ²	2,8	134,4	1,4 50%	67,2	1,4 50%	67,2
Инфраструктура		5,8		-		5,8
ИТОГО		166,2		80,2		86,0



Проверяем организацию на соответствие требованиям ✓

Выбираем подходящий земельный участок ✓

Оцениваем финансовые возможности и формируем проект 2/2

Формируем пакет документов по проекту

Направляем проект на участие в отборе

Что входит в пакет документов по проекту?



Пакет документов по проекту



■ Документы по форме:

- Финансово-экономическое обоснование проекта
- Описание комплекса мероприятий проекта
- Сведения об инвестиционном проекте
- Гарантийное письмо инвестора с обязательствами
- Справка о соответствии организации требованиям

скачать формы



■ Документы на право пользования (владения) земельным участком:

- Выписка из ЕГРН (получена не более, чем за 30 дней до даты подачи заявки) + Договор аренды (если участок в аренде)
- ! категория земель и вид разрешенного использования участка соответствуют целям проекта
- ! участок оформлен непосредственно на ЮЛ(ИП) – заявителя

■ Документы о наличии на земельном участке объектов обеспечивающей инфраструктуры (при наличии):

- Договоры на обслуживание с сетевыми организациями
- Подтверждающее письмо от Администрации муниципалитета / сетевой организации

■ Коммерческое предложение от завода-изготовителя модульных конструкций:

- Информация о площади номеров, стоимости за 1 номер, планировке помещений, используемых материалах, оборудовании + визуализации
- Информация о соответствии номеров для маломобильных групп населения ГОСТ Р 55699-2013 и СП 59.13330.2020.
- Информация о соответствии проекта, включая используемые при изготовлении модулей материалы, требованиям противопожарной безопасности (Федеральный закон от 22.07.2008 № 123-ФЗ)
- ! КП должно быть оформлено на официальном бланке завода-изготовителя с подписью и печатью, с указанием даты и адресата (заявителя)

■ Визуализация проекта (при наличии)

■ Документ, подтверждающий отсутствие налоговой задолженности (получен не более, чем за 30 дней до даты подачи заявки)

Проверяем организацию на соответствие требованиям ✓

Выбираем подходящий земельный участок ✓

Оцениваем финансовые возможности и формируем проект ✓

Формируем пакет документов по проекту

Направляем проект на участие в отборе

Когда и куда направлять проект?

КОГДА?

до 21 февраля 2025

сбор проектов на предварительный анализ

март-апрель 2025

оценка проектов и объявление победителей

Минэкономразвития РФ

Объявляет сроки отбора заявок от регионов

объявлен 28.12.24

Министерство по туризму Пермского края

Объявляет сбор проектов от организаций

Следите за ресурсами Министерства по туризму



официальный сайт
mtm.permkrai.ru



группа в Вконтакте
[@tourismpk](https://vk.com/tourismpk)



телеграмм-канал
[@welcomepermkrai](https://t.me/welcomepermkrai)



КУДА?

Организация-заявитель

Направляет полный пакет документов по проекту в срок

Министерство по туризму Пермского края

Проводит предварительный анализ проектов и направляет общую заявку от региона

Минэкономразвития РФ

Рассматривает проекты по критериям оценки и объявляет победителей

Консультации по формированию пакета документов



телефон
[+7 \(342\) 200-99-51](tel:+7(342)200-99-51) доб. 312



Направление готового пакета документов



электронная почта
mtm@mtm.permkrai.ru



Проверяем организацию на соответствие требованиям ✓

Выбираем подходящий земельный участок ✓

Оцениваем финансовые возможности и формируем проект ✓

Формируем пакет документов по проекту ✓

Направляем проект на участие в отборе

Что включает в себя предварительный анализ?



1. Проверка организации на соответствие требованиям

- Соответствие требованиям к участникам конкурсного отбора ([стр.5](#))
- Наличие у организации ОКВЭД из группы 55 «Деятельность по предоставлению мест для временного проживания»

2. Проверка проекта на соответствие требованиям

- Категория земель и вид разрешенного использования земельного участка соответствуют целям проекта
- Земельный участок находится в собственности или долгосрочной аренде у организации (3+ лет после даты реализации)
- В рамках проекта планируется приобретение готовых модульных конструкций заводского производства
- Площадь каждого номера в проекте не менее 15 м² без учета санузла
- Каждый номер оснащён индивидуальным туалетом, умывальником, душем
- В проекте предусмотрено приобретение готовых модульных конструкций (включая материалы) соответствующих требованиям противопожарной безопасности
- В проекте предусмотрены мероприятия по подключению создаваемых модульных гостиниц к обеспечивающей инфраструктуре и подведению обеспечивающей инфраструктуры к земельному участку (при её отсутствии)
- В проекте предусмотрены номера для маломобильных групп населения (3% от номерного фонда проекта, но не <1 номера)
- Модульные гостиницы предназначены для круглогодичного пребывания туристов
- Объем запрашиваемой субсидии на 1 номер не превышает 1562,5 тыс. руб. и 50% от стоимости 1 номера

3. Проверка заявки на комплектность

- Пакет документов предоставлен в полном объёме ([стр. 9](#))

Основания для отклонения

- ⊘ Несоответствие организации требованиям
- ⊘ Несоответствие документов требованиям
- ⊘ Несоответствие проекта требованиям
- ⊘ Предоставление неполного комплекта документов
- ⊘ Предоставление недостоверной информации
- ⊘ Подача заявки не в установленный срок



в случае отклонения заявки имеется возможность подать заявку повторно после устранения замечаний

Кто и как оценивает проекты?

Оценку проектов проводит Минэкономразвития РФ
Балл для каждого проекта рассчитывается по формуле

баллы
региона

+

баллы
проекта

=

ИТОГОВЫЙ
балл

КРИТЕРИИ ОЦЕНКИ ПРОЕКТОВ*

Наличие на земельном участке и прилегающей к нему территории обеспечивающей инфраструктуры (объекты водоснабжения и водоотведения, связь, энергоснабжение, подъездные дороги)

3 балла

Наличие на земельном участке и прилегающей к нему территории объектов общественного питания, туристского показа, торговли продовольственными товарами, сувенирами, изделиями НХП

2 балла

Создание более 50 номеров

2 балла

Реализация в месте бытования народного художественного промысла

1 балл

Перечень мест бытования НХП Пермского края



Наличие у заявителя опыта реализации проектов по созданию модульных гостиниц (в рамках соглашений о предоставлении субсидий)

1 балл

Приоритетом обладают проекты

Реализуемые на особо охраняемой природной территории

Реализуемые вблизи приоритетного автомобильного туристского маршрута, проходящего по автодорогам федерального значения М-4 / М-8 / М-11 / М-12

Перечень ООПТ Пермского края



*

при равном количестве баллов приоритетным считается проект с наименьшей потребностью в субсидии в расчете на 1 номер, при одинаковом размере потребности в субсидии в расчете на 1 номер приоритетным считается проект поступивший в более ранний срок

Если мой проект прошел отбор?

С победителями отбора заключается соглашение в системе «Электронный бюджет»

Субсидия перечисляется в соответствии с планом-графиком (ежегодно, отдельно под каждый этап)

Основные обязательства организации по соглашению

1. Реализация проекта в соответствии с заявкой, включая:

- количество номеров
- технические характеристики номеров
- сроки ввода в эксплуатацию
- объем софинансирования из средств организации

- ! перенос сроков реализации проекта не допускается
- ! обязательное наличие номеров для маломобильных групп населения (в соответствии с ГОСТ Р 55699-2013 и СП 59.13330.2020) из расчета 3% от номерного фонда проекта, но не менее 1 номера
- ! обязательное соответствие проекта требованиям противопожарной безопасности (Федеральный закон от 22.07.2008 № 123-ФЗ)

2. Расходование субсидии только на приобретение и монтаж модульных некапитальных средств размещения

3. В течении 3 лет с даты ввода в эксплуатацию:

- запрещена продажа, дарение, передача в аренду, и другие действия, по отчуждению созданных модульных гостиниц
- обеспечивается временное размещение и проживание туристов в созданных модульных гостиницах

4. Прохождение классификации созданных модульных гостиниц [инструкция](#)

5. Размещение логотипа национального проекта «Туризм и гостеприимство»

- официальном сайте и в социальных сетях организации
- на созданных за модульных гостиницах

Отчетные документы по соглашению

Ежеквартально

- Отчет о расходах по субсидии (по форме)

Ежегодно

- Отчет о достижении результатов предоставления субсидии (по форме)
- Финансовый отчет по реализации проекта (по форме)

Ежегодно в течении 3 лет с даты ввода в эксплуатацию

- Информации о количестве человек, временно размещенных в созданных за счет средств субсидии некапитальных средствах размещения

К отчетам прилагаются:

- + Договор на приобретение и монтаж модульных гостиниц с подтверждающими документами (платежные поручения, акты, накладные, счета-фактуры и др.)
- + Сертификаты соответствия / технические паспорта на модульные конструкции (материалы) от завода-изготовителя
- + Договоры на подключение модульных средств размещения к инженерным сетям с подтверждающими документами (платежные поручения, акты, накладные, счета-фактуры и др.)
- + Договоры на благоустройство территории (при наличии) с подтверждающими документами (платежные поручения, акты, накладные, счета-фактуры и др.)
- + Фотографии модульных гостиниц с размещенным на них логотипом национального проекта «Туризм и гостеприимство»

ПОДГОТОВЛЕНО С ЛЮБОВЬЮ 



Министерство по туризму Пермского края
Пермь, ул. Советская, 64
+7 (342) 200-99-51
mtm@mtm.permkrai.ru

НАЦИОНАЛЬНЫЕ
ПРОЕКТЫ
РОССИИ

ТУРИЗМ И
ГОСТЕПРИИМСТВО

Источники фото:
ГБУ ПК «Центр развития туризма Пермского края»;
Unsplash.com: Karsten Winegeart / Clay Banks / Oakville News / Thomas Werneken / Pedro Pini / Atle Mo
Иллюстрации: flaticon.com