

ИНВЕСТИЦИОННЫЙ ПОТЕНЦИАЛ ПЕРМСКОГО МУНИЦИПАЛЬНОГО ОКРУГА В СФЕРЕ ТУРИЗМА



Выгодное экономико-географическое положение

Расположение в пригороде краевой столицы. Пермь - стартовая точка для туристического потока в округ

Развитая транспортная инфраструктура

- Международный аэропорт Б. Савино
- Важные (федеральные) шоссейные и железнодорожные магистрали

Обеспеченность водными ресурсами

- 46 рек (крупные: **Кама**, Сылва, Бабка)
- пруды (крупные: Юго-Камский, Култаевский, Курашимский, Гамовский)
- большое количество озёр

128 215 челвек

Численность населения на 01.01.2023г.

3 573 км²

Площадь территории Пермского муниципального округа

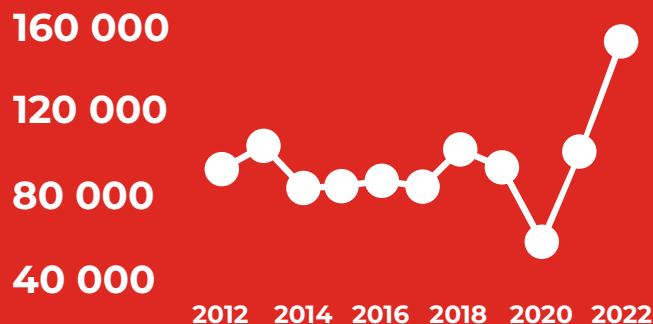


Количество туристов за 2022 год – **152 266 человек**

Округ занимает **2 место** в крае по турпотоку

Количество экскурсантов – **297 635 человек**

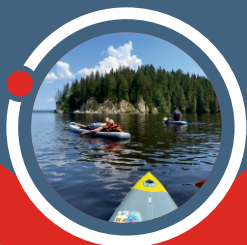
Количество туристов:



ДЕЛОВОЙ
ТУРИЗМ



СПОРТИВНЫЙ
ТУРИЗМ



ТУРЫ ВЫХОДНОГО
ДНЯ



ЛЕЧЕБНЫЙ
ТУРИЗМ



ПОЗНАВАТЕЛЬНЫЙ
ТУРИЗМ



СЕЛЬСКИЙ
ТУРИЗМ



ОЗДОРОВИТЕЛЬНО-
РАЗВЛЕКАТЕЛЬНЫЙ
ТУРИЗМ



СОБЫТИЙНЫЙ
ТУРИЗМ

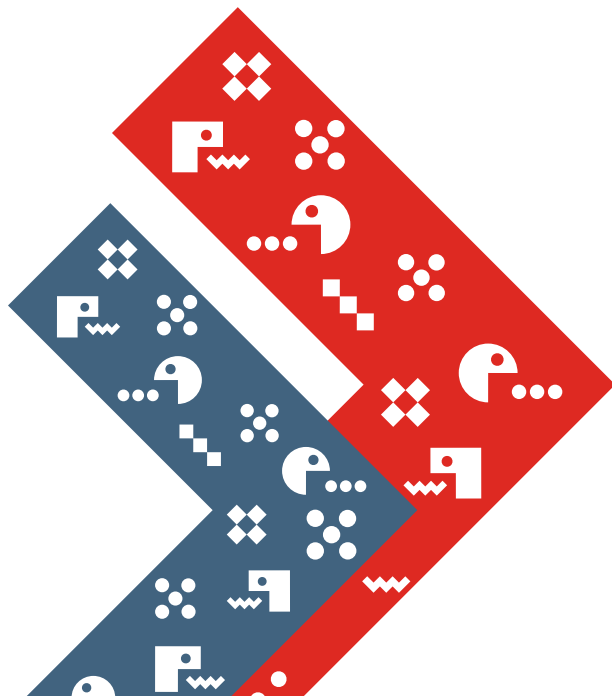


Инвестиционные площадки:

- 1** под строительство базы отдыха (п. Кукуштан)
- 2** под объекты отдыха (рекреации) (п. Юг)
- 3** для организации места отдыха (д. Карасье)
- 4** для организации зоны отдыха граждан (с. Троица)
- 5** для организации зоны отдыха граждан (д. Петровка)
- 6** для организации места отдыха (с. Сташково)



ПЕРМСКИЙ
МУНИЦИПАЛЬНЫЙ
ОКРУГ



Инвестиционная площадка под строительство базы отдыха (п. Кукуштан)



Об участке:

Номер – 59:32:5120004:32
Площадь – **47 200 кв.м.**

Удаленность:

от г. Перми – 54 км.
от г. Кунгура – 49 км.
от трассы Пермь-Екатеринбург – 5 км.



Преимущества площадки

- Красивый природный ландшафт
- Имеется подъезд – грунтовая дорога



Инвестиционная площадка под объекты отдыха (рекреации) (п.Юг)



Об участке:

Номер – 59:32:2430001:5246
Площадь – **69 988 кв.м.**

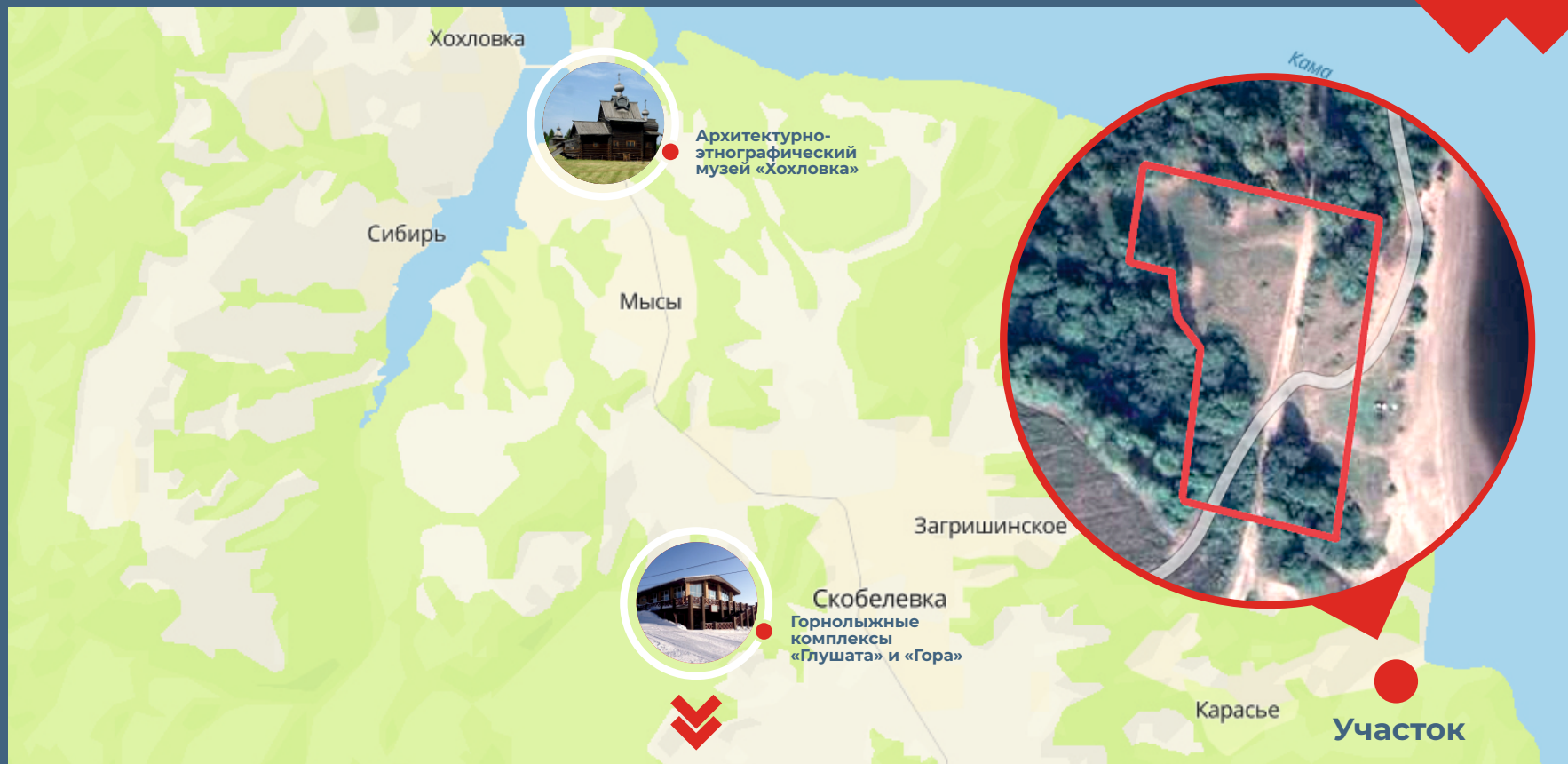
Удаленность:

от г. Перми – 39 км.
от трассы Пермь-Екатеринбург – 14 км.

Преимущества площадки:

- Расположение на возвышенности с хорошим панорамным видом
- Наличие экскурсионных маршрутов: «Легенды Юговских заводов», «Юг. Миссия выполняема», «В поисках черного золота», «Икромет»
- Имеется подъезд – асфальтированная дорога

Инвестиционная площадка для организации места отдыха (д. Карасье)



Об участке:

Номер – 59:32:3020003:997
Площадь – **7 486 кв.м.**

Удаленность:

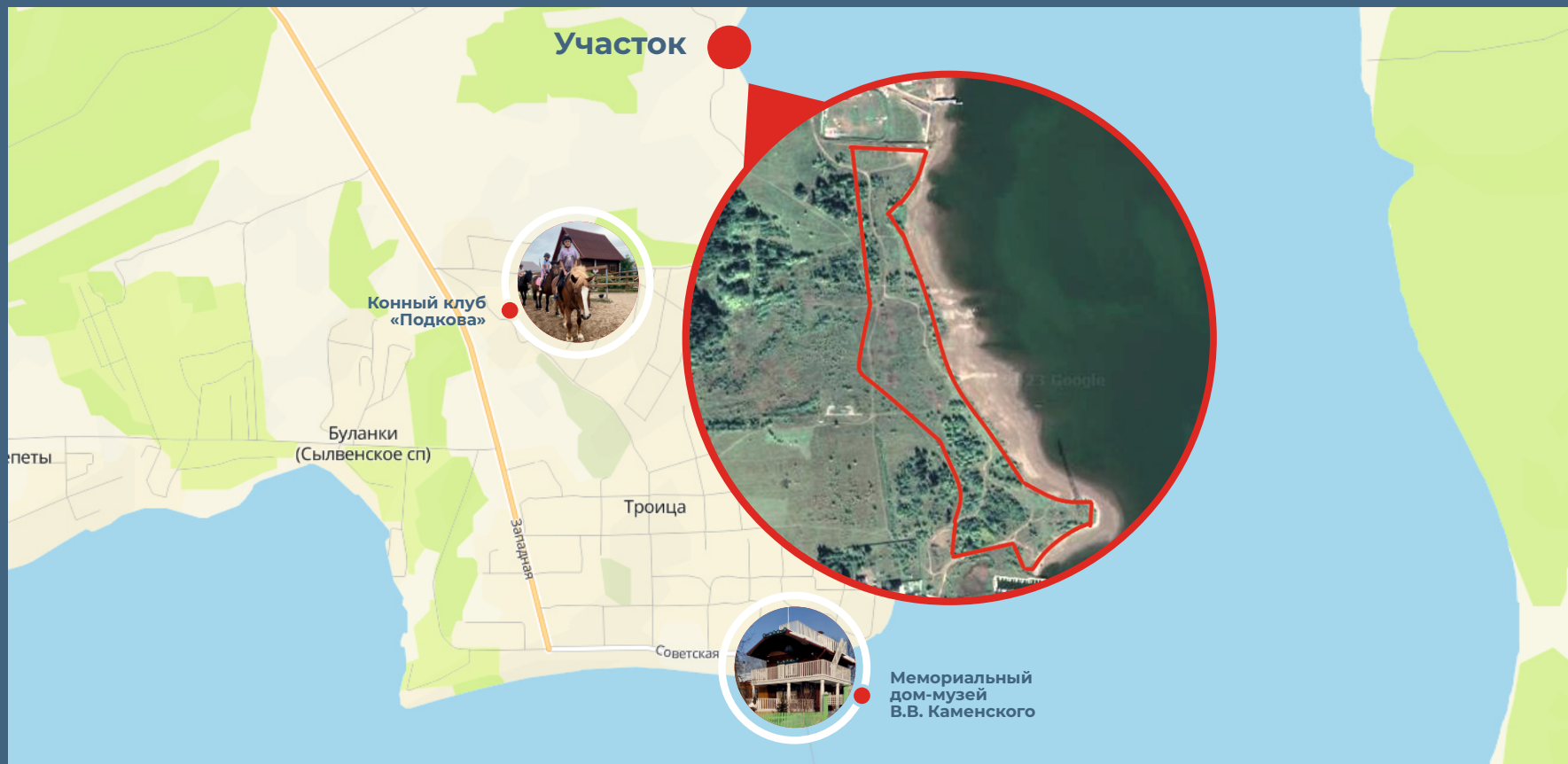
от г. Перми – 43 км.
от трассы Пермь-Ильинский – 11 км.

Преимущества площадки:

- Расположение в экологически чистом месте
- Красивый природный ландшафт
- Популярное место отдыха жителей г. Перми
- Имеется подъезд – грунтовая дорога



Инвестиционная площадка для организации зоны отдыха граждан (с. Троица)



Об участке:

Номер – 59:32:0000000:13022
Площадь – **125 088 кв.м.**



Удаленность:

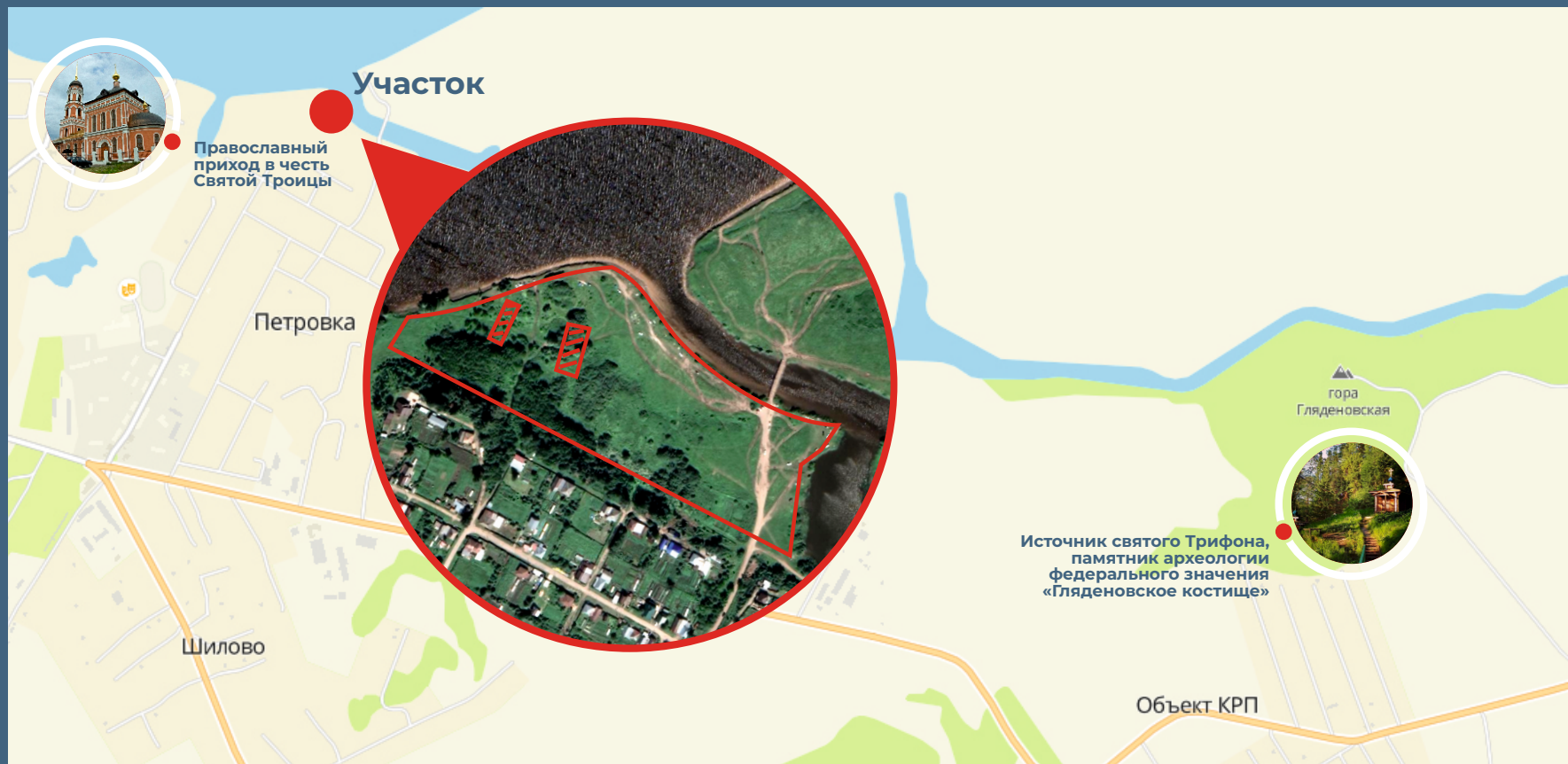
от г. Перми – 43 км.
от трассы «Восточный обход Перми» – 25 км.

Преимущества площадки:

- Расположение в экологически чистом месте
- Красивый природный ландшафт
- Имеется подъезд – асфальтированная дорога



Инвестиционная площадка для организации зоны отдыха граждан (д. Петровка)



Об участке:

Номер – 59:32:1410001:4992
Площадь – **75 863 кв.м.**

Удаленность:

от г. Перми – 26,5 км.
от трассы «Пермь-Усть-Качка» – 10 км.

Преимущества площадки:

- Красивый природный ландшафт
- Имеется подъезд – грунтовая дорога

Инвестиционная площадка для организации места отдыха (с. Сташково)



Об участке:

Номер – 59:32:4370001:434
Площадь – **15 000 кв.м.**



Удаленность:

от г. Перми – 86 км.
от трассы «Болгары-Юго-Камский-
Крылово» – 10 км.

Преимущества площадки:

- › Расположение в экологически чистом месте
- › Красивый природный ландшафт
- › Имеется подъезд – асфальтированная дорога

