



**КОМИТЕТ
ИМУЩЕСТВЕННЫХ ОТНОШЕНИЙ
АДМИНИСТРАЦИИ ПЕРМСКОГО
МУНИЦИПАЛЬНОГО ОКРУГА**
614065, г. Пермь, ул. Верхне-Муллинская, д. 74А
Тел/факс (342) 294-62-11, тел. (342) 294-68-60
E-mail: kio@permsky.permkrai.ru
ИНН/КПП 5948066481/594801001

ОГРН 1225900023678

01.07.2024 СЭД-2024-299-01-01-13-814

На № _____ от _____

О предоставлении информации

Начальнику управления
архитектуры и градостроительства,
главному архитектору
администрации Пермского
муниципального округа
Е.Г. Небогатиковой

Шуляк А.В., действующему по
доверенности от
ПАО «Россети Урал»
614000, Пермский край, г. Пермь,
ул. Ленина, д. 10, оф. 2034
(для сведения)

Уважаемая Елена Генриховна!

В Комитет имущественных отношений администрации Пермского муниципального района поступило письмо ПАО «Россети Урал» об изменении вида разрешенного использования земельного участка с кадастровым номером 59:32:3960006:7785, расположенного по адресу: Пермский край, Пермский муниципальный округ.

Для дальнейшего представления земельного участка с кадастровым номером 59:32:3960006:7785 просим Вас предоставить разрешение на условно разрешенный вид использования земельного участка «энергетика (6.7)» согласно Правилами землепользования и застройки Гамовского сельского поселения.

Приложение: на 11 л. в 1 экз.

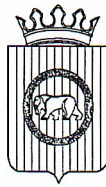
Заместитель председателя комитета

М.В. Королева



Еловикова Зоя Юрьевна
294 65 56





**АДМИНИСТРАЦИЯ ПЕРМСКОГО МУНИЦИПАЛЬНОГО ОКРУГА
ПЕРМСКОГО КРАЯ
КОМИТЕТ ИМУЩЕСТВЕННЫХ ОТНОШЕНИЙ**

РАСПОРЯЖЕНИЕ

15.03.2024

№ 697

Об утверждении схемы расположения земельного участка на кадастровом плане территории, образуемого путем раздела земельного участка с кадастровым номером 59:32:3960006:5479

На основании ст. 11.4, ст. 11.10, Земельного кодекса РФ, п. 3.2.11 Положения о Комитете имущественных отношений администрации Пермского муниципального округа, утвержденного решением Думы Пермского муниципального округа Пермского края от 29.11.2022 № 48,

1. Утвердить прилагаемую схему расположения земельного участка на кадастровом плане территории.

2. В результате раздела с сохранением земельного участка с кадастровым номером 59:32:3960006:5479 образовать земельный участок, расположенный по адресу: Российская Федерация, Пермский край, Пермский муниципальный округ.

59:32:3960006:5479:3У1, площадью – 26092 кв.м.

Категория земель: Земли сельскохозяйственного назначения.

Вид разрешенного использования: Для сельскохозяйственного производства.

Территориальная зона: П1, Зона производственных объектов IV класса опасности.

3. ПАО «Россети Урал», ИНН 6671163413, ОГРН 1056604000970, обеспечить проведение кадастровых работ в целях государственного кадастрового учета земельного участка в соответствии со схемой расположения земельного участка на кадастровом плане территории.

4. Предоставить ПАО «Россети Урал», ИНН 6671163413, ОГРН 1056604000970, право обращаться без доверенности с заявлением об осуществлении государственного кадастрового учета указанного земельного участка.



5. Комитету имущественных отношений администрации Пермского муниципального района один экземпляр настоящего распоряжения направить в Федеральную службу государственной регистрации, кадастра и картографии, для внесения необходимых сведений в учет земель.

6. Срок действия настоящего распоряжения составляет 2 года.

7. Контроль исполнения настоящего распоряжения возложить на заместителя председателя М.В. Королеву.

Председатель комитета



Е.А. Демидова



Утверждена *Распоряжением комитета муниципальных образований администрации Верского муниципального округа*
 (наименование документа об утверждении, включая наименования
 органов государственной власти или органов местного

самоуправления, принявших решение об утверждении схемы

или подписавших соглашение о перераспределении земельных участков)

от *15.03.2024* № *697*

Схема расположения земельного участка или земельных участков

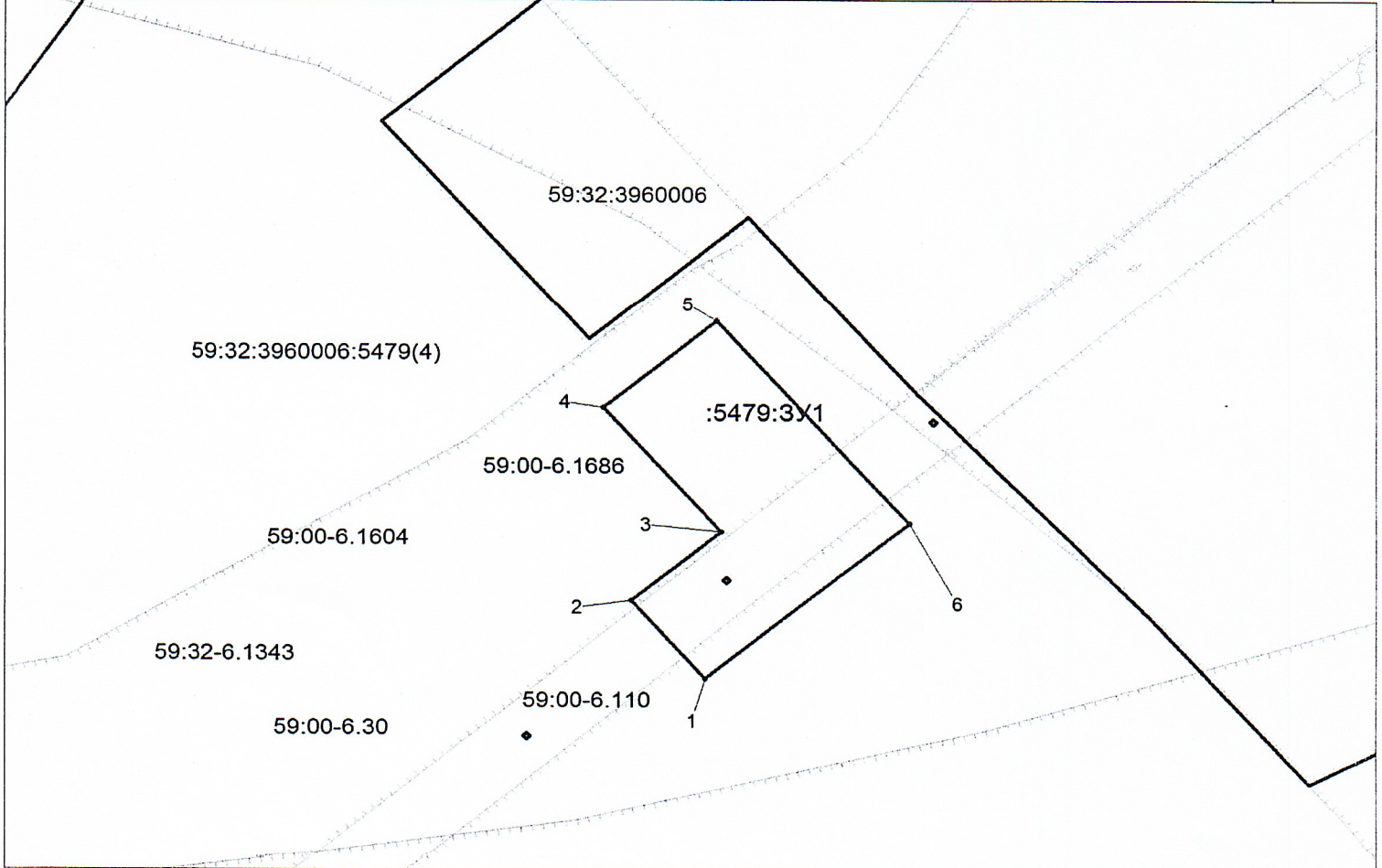
Условный номер земельного участка -

(указывается в случае, если предусматривается образование двух и более земельных участков)

Площадь земельного участка 26092 кв.м

(указывается проектная площадь образуемого земельного участка, вычисленная с использованием технологических и программных средств, в том числе размещенных на официальном сайте федерального органа исполнительной власти, уполномоченного Правительством Российской Федерации на осуществление государственного кадастрового учета, государственной регистрации прав, ведение Единого государственного реестра недвижимости и предоставление сведений, содержащихся в Едином государственном реестре недвижимости, в информационно-телекоммуникационной сети "Интернет" (далее - официальный сайт), с округлением до 1 квадратного метра. Указанное значение площади земельного участка может быть уточнено при проведении кадастровых работ не более чем на десять процентов)

Обозначение характерных точек	Координаты, м	
	(указываются в случае подготовки схемы расположения земельного участка с использованием технологических и программных средств, в том числе размещенных на официальном сайте. Значения координат, полученные с использованием указанных технологических и программных средств, указываются с округлением до 0,01 метра)	
	X	Y
1	2	3
1	501736.24	2227967.89
2	501794.70	2227918.20
3	501846.43	2227979.08
4	501939.94	2227899.62
5	502004.76	2227975.90
6	501852.79	2228105.04
1	501736.24	2227967.89



Условные обозначения:

Масштаб 1:5000

- Граница зон с особым использованием территории
- Граница образуемого земельного участка

59:03:0800001

- Кадастровый номер квартала
- Граница квартала

2. Отделу распоряжения земельными участками управления земельных отношений Министерства по управлению имуществом и градостроительной деятельности Пермского края обеспечить направление настоящего приказа:

2.1. Заявителю в срок не более чем четырнадцать дней со дня принятия настоящего приказа;

2.2. в орган, осуществляющий государственный кадастровый учет и государственную регистрацию прав, заявление о внесении изменений в сведения Единого государственного реестра недвижимости и прилагаемые к нему документы в срок не позднее пяти рабочих дней со дня принятия настоящего приказа.

3. Контроль за исполнением приказа возложить на заместителя министра по управлению имуществом и градостроительной деятельности Пермского края К.М. Хайруллин.

Министр



Л.Г. Ведерникова

1.3. Дополнить пункт 3.1. следующего содержания:

ПАО «Россети Урал», ИНН 6671163413, ОГРН 1056604000970, обеспечить проведение кадастровых работ в целях государственного кадастрового учета земельного участка в соответствии со схемой расположения земельного участка на кадастровом плане территории

2. Комитету имущественных отношений администрации Пермского муниципального округа один экземпляр настоящего распоряжения направить в Федеральную службу государственной регистрации, кадастра и картографии, для внесения необходимых сведений в учет земель.

3. Контроль исполнения настоящего распоряжения возложить на заместителя председателя М.В. Королеву.

Председатель комитета



Е.А. Демидова

