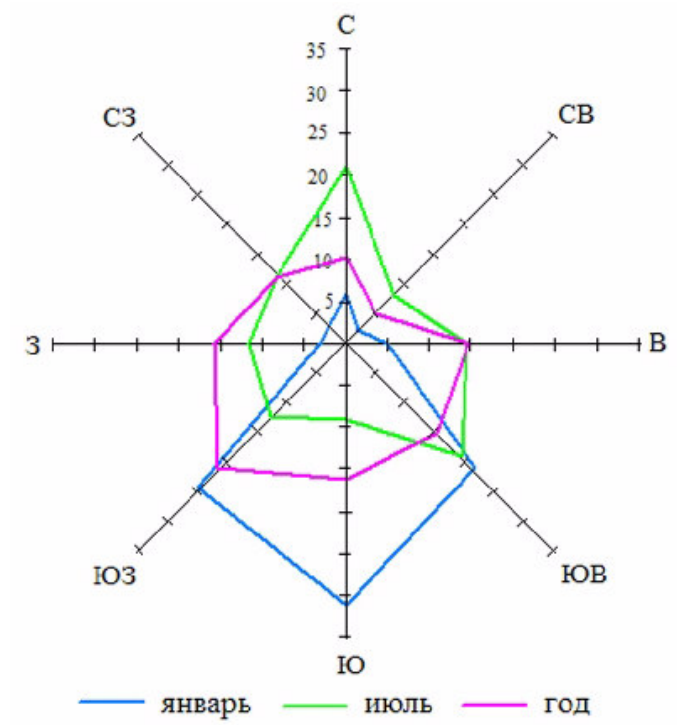


# МАТЕРИАЛЫ ПО ОБОСНОВАНИЮ ГЕНЕРАЛЬНОГО ПЛАНА МУНИЦИПАЛЬНОЕ ОБРАЗОВАНИЕ "КУЛТАЕВСКОЕ СЕЛЬСКОЕ ПОСЕЛЕНИЕ" ПЕРМСКОГО МУНИЦИПАЛЬНОГО РАЙОНА ПЕРМСКОГО КРАЯ

Карта границ поселения и существующих населенных пунктов, входящих в состав поселения;  
границ территории объектов культурного наследия;  
месторождений и проявлений полезных ископаемых;  
границ земель по категориям, входящих в состав поселения;  
границ лесничеств;  
территорий, подверженных риску возникновения чрезвычайных ситуаций природного и техногенного характера



### Условные обозначения

#### Границы единиц административно-территориального деления Российской Федерации

- Граница муниципального образования
- Граница сельского поселения
- Граница населенного пункта

#### Земли по категориям

- Земли населенных пунктов
- Земли сельскохозяйственного назначения
- Земли промышленности, энергетики, транспорта, связи, радиосвязи, телевидения, информатики, земли для обеспечения космической деятельности, земли обороны, безопасности и земли иного специального назначения
- Земли особо охраняемых территорий и объектов
- Земли лесного фонда

#### Объекты культурного наследия

- Памятник
- Граница территории объекта культурного наследия
- Защитная зона объекта культурного наследия

#### Месторождения и проявления полезных ископаемых

- Лицензионная участя
- Месторождения торфа и сапропеля
- Месторождения неметаллических полезных ископаемых
- Месторождения подземных вод

#### Источники техногенного воздействия

##### Гидротехнические сооружения

- Водоподпорные и водонапорные гидротехнические сооружения

##### Взрывопожароопасные объекты (в т.ч. жилищно-коммунального хозяйства)

- Головная перекачивающая станция (ГПС)
- Магистральный нефтепровод
- Нефтехранилище (резервуарный парк)
- Магистральный газопровод
- Газораспределительная станция (ГРС)
- Объект утилизации, утилизации биологических отходов (схематический), консервация
- Иные объекты обращения с отходами (полигон/зона захоронения биологических отходов)
- Автомобильные дороги регионального значения
- Электрическая подстанция 110 кВ
- Трансформаторная подстанция 35 кВ
- Линия электропередачи 110 кВ
- Линия электропередачи 35 кВ
- Газопровод распределительный высокого давления
- Нефтебаза (отход нефти или нефтепродуктов)
- Предприятие строительной промышленности, по выпуску неметаллической минеральной продукции
- Предприятие по обработке древесины, производству изделий из дерева
- Предприятие микробиологической, пищевой, пищевой промышленности
- Автомобильные дороги местного значения
- Станция автозаправочная
- Трансформаторная подстанция
- Линия электропередачи 10 кВ
- Пункт регулирования газа (ПРГ)
- Газопровод распределительный низкого давления
- Источник тепловой энергии
- Центральный тепловой пункт
- Индивидуальный тепловой пункт
- Теплопровод распределительный (аварийный)
- Объект, связанный с производственной деятельностью (полиэстический комплекс)

#### Территории, подверженные риску возникновения чрезвычайных ситуаций техногенного характера

- Территории, подверженные опасным гидрологическим процессам (зона катастрофического затопления при прорыве Камской ГЭС)
- Территории, подверженные опасным гидрологическим процессам
- Зона затопления

#### Территории, подверженные риску возникновения чрезвычайных ситуаций природного характера

- Зона затопления

#### Объекты единой государственной системы предупреждения и ликвидации чрезвычайных ситуаций

- Объекты обеспечения пожарной безопасности
- Объекты информирования и оповещения регионального значения
- Объекты информирования и оповещения местного значения

#### Охрана окружающей среды

- Лесопарковый зеленый пояс

#### Иные позиции

- Автобусная линия
- Остановочный пункт регионального значения
- Остановочный пункт местного значения
- Конечный остановочный пункт или разворотное кольцо общественного транспорта местного значения
- Границы земельных участков по сведениям из ЕГРН
- Границы объектов капитального строительства по сведениям из ЕГРН
- Территории садоводческих или огороднических некоммерческих товариществ

#### Территории, подверженные риску возникновения чрезвычайных ситуаций природного и техногенного характера

- Территории, подверженные опасным гидрологическим процессам (зона катастрофического затопления при прорыве Камской ГЭС)
- Территории, подверженные опасным гидрологическим процессам
- Зона затопления

#### Объекты единой государственной системы предупреждения и ликвидации чрезвычайных ситуаций

- Объекты обеспечения пожарной безопасности
- Объекты информирования и оповещения регионального значения
- Объекты информирования и оповещения местного значения

#### Охрана окружающей среды

- Лесопарковый зеленый пояс

#### Иные позиции

- Автобусная линия
- Остановочный пункт регионального значения
- Остановочный пункт местного значения
- Конечный остановочный пункт или разворотное кольцо общественного транспорта местного значения
- Границы земельных участков по сведениям из ЕГРН
- Границы объектов капитального строительства по сведениям из ЕГРН
- Территории садоводческих или огороднических некоммерческих товариществ

#### Территории, подверженные риску возникновения чрезвычайных ситуаций природного и техногенного характера

- Территории, подверженные опасным гидрологическим процессам (зона катастрофического затопления при прорыве Камской ГЭС)
- Территории, подверженные опасным гидрологическим процессам
- Зона затопления

#### Объекты единой государственной системы предупреждения и ликвидации чрезвычайных ситуаций

- Объекты обеспечения пожарной безопасности
- Объекты информирования и оповещения регионального значения
- Объекты информирования и оповещения местного значения

#### Охрана окружающей среды

- Лесопарковый зеленый пояс

#### Иные позиции

- Автобусная линия
- Остановочный пункт регионального значения
- Остановочный пункт местного значения
- Конечный остановочный пункт или разворотное кольцо общественного транспорта местного значения
- Границы земельных участков по сведениям из ЕГРН
- Границы объектов капитального строительства по сведениям из ЕГРН
- Территории садоводческих или огороднических некоммерческих товариществ

#### Территории, подверженные риску возникновения чрезвычайных ситуаций природного и техногенного характера

- Территории, подверженные опасным гидрологическим процессам (зона катастрофического затопления при прорыве Камской ГЭС)
- Территории, подверженные опасным гидрологическим процессам
- Зона затопления

#### Объекты единой государственной системы предупреждения и ликвидации чрезвычайных ситуаций

- Объекты обеспечения пожарной безопасности
- Объекты информирования и оповещения регионального значения
- Объекты информирования и оповещения местного значения

#### Охрана окружающей среды

- Лесопарковый зеленый пояс

#### Иные позиции

- Автобусная линия
- Остановочный пункт регионального значения
- Остановочный пункт местного значения
- Конечный остановочный пункт или разворотное кольцо общественного транспорта местного значения
- Границы земельных участков по сведениям из ЕГРН
- Границы объектов капитального строительства по сведениям из ЕГРН
- Территории садоводческих или огороднических некоммерческих товариществ

#### Территории, подверженные риску возникновения чрезвычайных ситуаций природного и техногенного характера

- Территории, подверженные опасным гидрологическим процессам (зона катастрофического затопления при прорыве Камской ГЭС)
- Территории, подверженные опасным гидрологическим процессам
- Зона затопления

#### Объекты единой государственной системы предупреждения и ликвидации чрезвычайных ситуаций

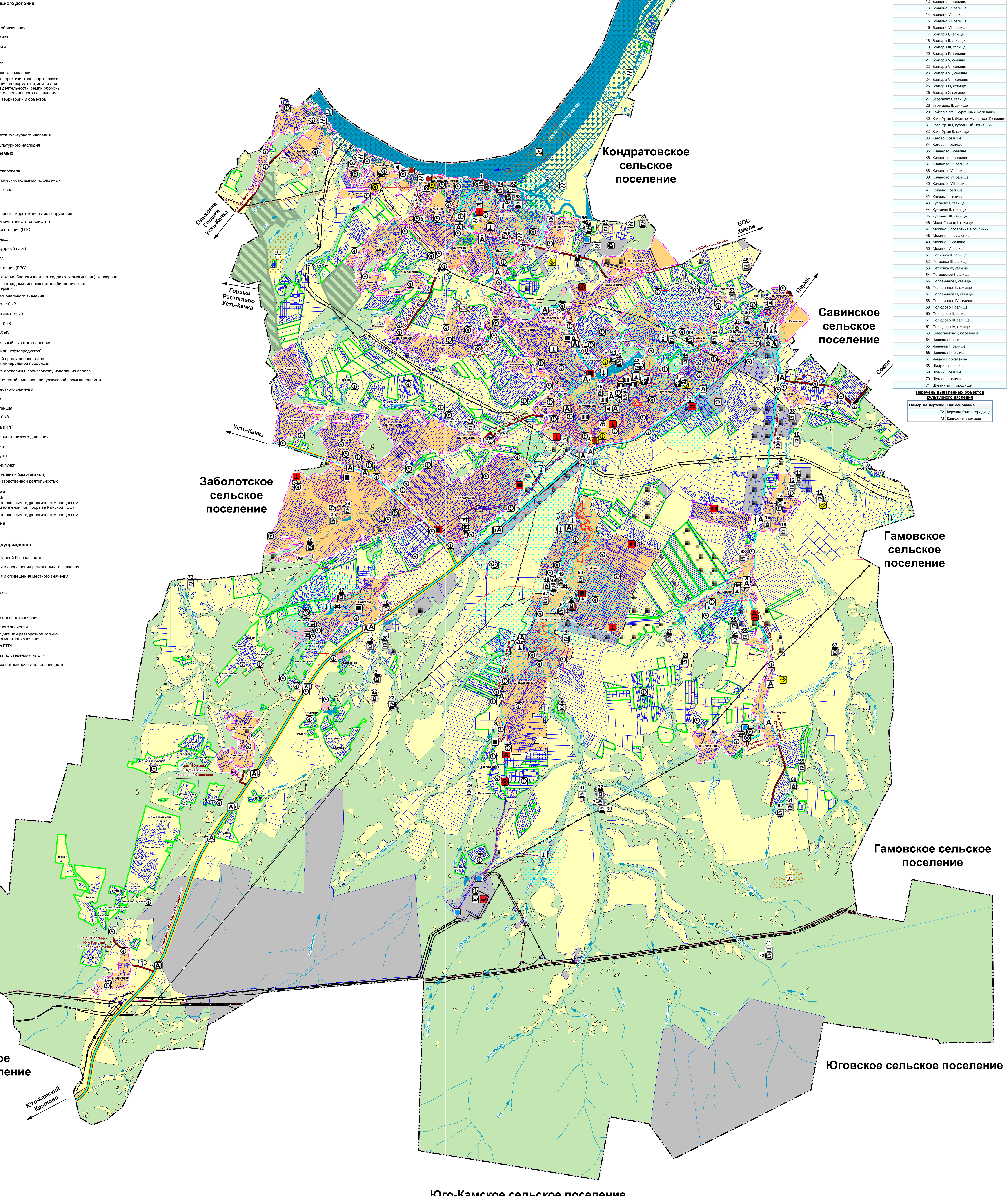
- Объекты обеспечения пожарной безопасности
- Объекты информирования и оповещения регионального значения
- Объекты информирования и оповещения местного значения

#### Охрана окружающей среды

- Лесопарковый зеленый пояс

#### Иные позиции

- Автобусная линия
- Остановочный пункт регионального значения
- Остановочный пункт местного значения
- Конечный остановочный пункт или разворотное кольцо общественного транспорта местного значения
- Границы земельных участков по сведениям из ЕГРН
- Границы объектов капитального строительства по сведениям из ЕГРН
- Территории садоводческих или огороднических некоммерческих товариществ



### Перечень памятников архитектуры и градостроительства регионального значения

Номер на чертеже	Наименование
1	Церковь Св.Троицы
2	Церковь Иоанна Предтечи
Перечень объектов археологического наследия федерального значения	
Номер на чертеже	
Наименование	
3	Гладовское кладбище
4	Башултаево I (Алтын-Таш), городище
5	Башултаево I, селение
6	Башултаево II (Кала-Урман), городище
7	Башултаево II, селение
8	Башултаево III, селение
9	Башултаево IV, селение
10	Болдино I, поселение
11	Болдино II, поселение
12	Болдино III, селение
13	Болдино IV, селение
14	Болдино V, селение
15	Болдино VI, селение
16	Болдино VII, селение
17	Болдино VIII, селение
18	Болдино IX, селение
19	Болдино X, селение
20	Болдино XI, селение
21	Болдино XII, селение
22	Болдино XIII, селение
23	Болдино XIV, селение
24	Болдино XV, селение
25	Болдино XVI, селение
26	Болдино XVII, селение
27	Болдино XVIII, селение
28	Болдино XIX, селение
29	Болдино XX, селение
30	Кала-Урман I, курганный могильник
31	Кала-Урман II, курганный могильник
32	Кала-Урман III, селение
33	Кала-Урман IV, селение
34	Кала-Урман V, селение
35	Кала-Урман VI, селение
36	Кала-Урман VII, селение
37	Кала-Урман VIII, селение
38	Кала-Урман IX, селение
39	Кала-Урман X, селение
40	Кала-Урман XI, селение
41	Кала-Урман XII, селение
42	Кала-Урман XIII, селение
43	Кала-Урман XIV, селение
44	Кала-Урман XV, селение
45	Кала-Урман XVI, селение
46	Кала-Урман XVII, селение
47	Кала-Урман XVIII, селение
48	Кала-Урман XIX, селение
49	Кала-Урман XX, селение
50	Кала-Урман XXI, селение
51	Кала-Урман XXII, селение
52	Кала-Урман XXIII, селение
53	Кала-Урман XXIV, селение
54	Кала-Урман XXV, селение
55	Кала-Урман XXVI, селение
56	Кала-Урман XXVII, селение
57	Кала-Урман XXVIII, селение
58	Кала-Урман XXIX, селение
59	Кала-Урман XXX, селение
60	Кала-Урман XXXI, селение
61	Кала-Урман XXXII, селение
62	Кала-Урман XXXIII, селение
63	Кала-Урман XXXIV, селение
64	Кала-Урман XXXV, селение
65	Кала-Урман XXXVI, селение
66	Кала-Урман XXXVII, селение
67	Кала-Урман XXXVIII, селение
68	Кала-Урман XXXIX, селение
69	Кала-Урман XL, селение
70	Кала-Урман XLI, селение
71	Кала-Урман XLII, селение
Перечень выявленных объектов культурного наследия	
Номер на чертеже	
Наименование	
72	Верхняя Качка, городище
73	Катакомы I, селение

### Перечень выявленных объектов культурного наследия

Номер на чертеже	Наименование
72	Верхняя Качка, городище
73	Катакомы I, селение

#### Юго-Камское сельское поселение

Юго-Камское сельское поселение

#### Юговское сельское поселение

Юговское сельское поселение

#### Гамовское сельское поселение

Гамовское сельское поселение

#### Заболотское сельское поселение

Заболотское сельское поселение

#### Савинское сельское поселение

Савинское сельское поселение

#### Кондратовское сельское поселение

Кондратовское сельское поселение

#### Юго-Камское сельское поселение

Юго-Камское сельское поселение

#### Юговское сельское поселение

Юговское сельское поселение