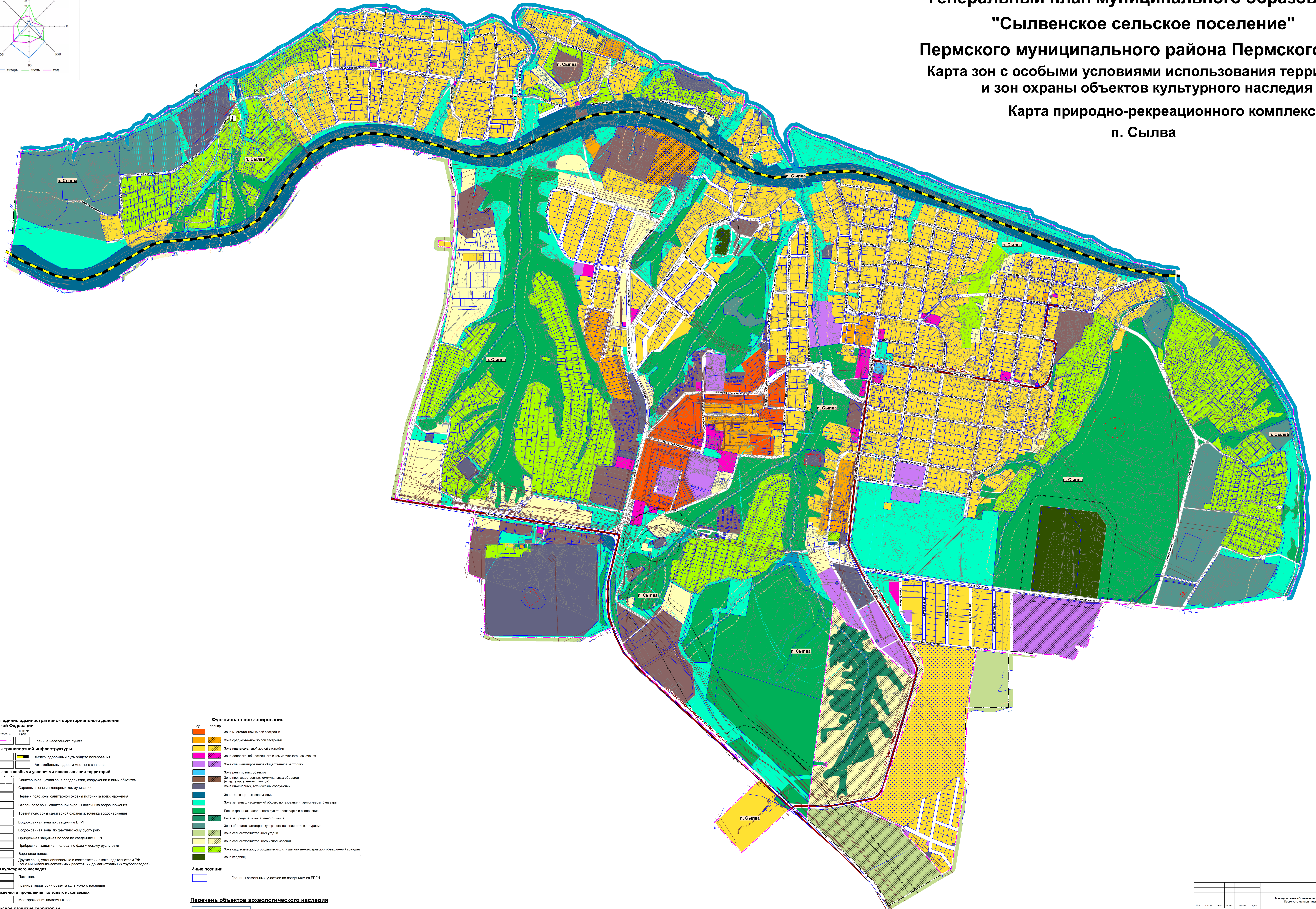
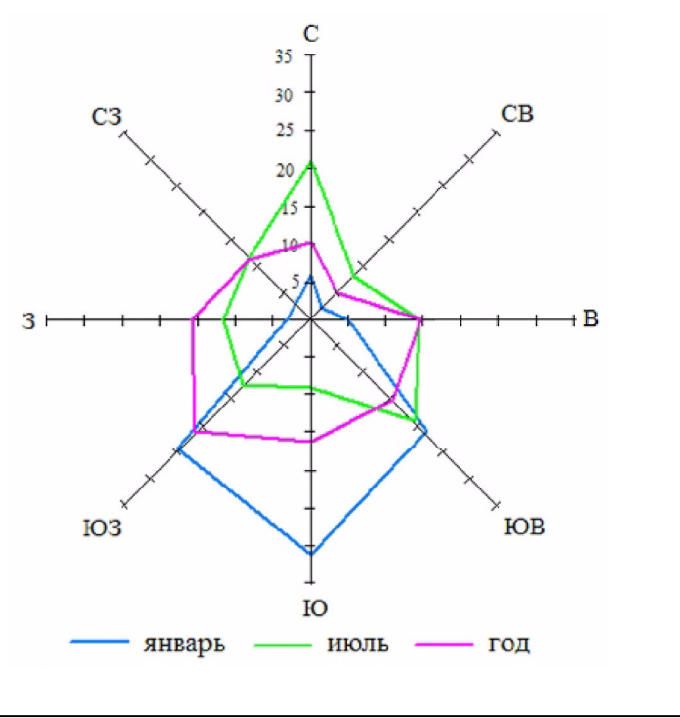


Генеральный план муниципального образования
 "Сылвенское сельское поселение"
 Пермского муниципального района Пермского края
 Карта зон с особыми условиями использования территории
 и зон охраны объектов культурного наследия
 Карта природно-рекреационного комплекса
 п. Сылва



- Границы единиц административно-территориального деления Российской Федерации**
- Граница населенного пункта
- Объекты транспортной инфраструктуры**
- Железнодорожный путь общего пользования
 - Автомобильные дороги местного значения
- Границы зон с особыми условиями использования территорий**
- Санитарно-защитная зона предприятий, сооружений и иных объектов
 - Охранная зона инженерных коммуникаций
 - Первый пояс зоны санитарной охраны источника водоснабжения
 - Второй пояс зоны санитарной охраны источника водоснабжения
 - Третий пояс зоны санитарной охраны источника водоснабжения
 - Водоохранная зона по сведениям ЕГРН
 - Водоохранная зона по фактическому руслу реки
 - Прибрежная защитная полоса по сведениям ЕГРН
 - Прибрежная защитная полоса по фактическому руслу реки
 - Береговая полоса
 - Другие зоны, устанавливаемые в соответствии с законодательством РФ (зона минимально допустимых расстояний до магистральных трубопроводов)
- Объекты культурного наследия**
- Памятник
 - Граница территории объекта культурного наследия
- Месторождения и проявления полезных ископаемых**
- Месторождение подземных вод
- Комплексное развитие территории**
- Территория комплексного развития
 - Ключевая территория, подлежащая комплексному освоению

- Функциональное зонирование**
- Зона многоэтажной жилой застройки
 - Зона среднеэтажной жилой застройки
 - Зона индивидуальной жилой застройки
 - Зона делового, общественного и коммерческого назначения
 - Зона специализированной общественной застройки
 - Зона религиозных объектов
 - Зона производственных (индустриальных) объектов (в черте населенных пунктов)
 - Зона инженерных, технических сооружений
 - Зона транспортных сооружений
 - Зона зеленых насаждений общего пользования (парки, скверы, бульвары)
 - Леса в границах населенного пункта, лесопарки и озеленение
 - Зоны объектов санаторно-курортного лечения, отдыха, туризма
 - Зона сельскохозяйственного использования
 - Зона садоводческих, огороднических или дачных некоммерческих объединений граждан
 - Зона кладбищ
- Иные позиции**
- Границы земельных участков по сведениям из ЕГРН
- Перечень объектов археологического наследия**
- | Номер на карте | Наименование |
|----------------|--------------------|
| 1 | Ельники I, стоянка |

Муниципальное образование "Сылвенское сельское поселение"					
Пермского муниципального района Пермского края					
№ п/п	Масштаб	Лист	Листов	Масштаб	Дата
ГЕНЕРАЛЬНЫЙ ПЛАН					
№ п/п	Имя	Должность	Дата	Лист	Листов
1	А.С. Щенников	Муниципальный архитектор	1	1	1
2	А.С. Щенников	Муниципальный архитектор	1	1	1
3	А.С. Щенников	Муниципальный архитектор	1	1	1
4	А.С. Щенников	Муниципальный архитектор	1	1	1
5	А.С. Щенников	Муниципальный архитектор	1	1	1
6	А.С. Щенников	Муниципальный архитектор	1	1	1
7	А.С. Щенников	Муниципальный архитектор	1	1	1
8	А.С. Щенников	Муниципальный архитектор	1	1	1
9	А.С. Щенников	Муниципальный архитектор	1	1	1
10	А.С. Щенников	Муниципальный архитектор	1	1	1
11	А.С. Щенников	Муниципальный архитектор	1	1	1
12	А.С. Щенников	Муниципальный архитектор	1	1	1
13	А.С. Щенников	Муниципальный архитектор	1	1	1
14	А.С. Щенников	Муниципальный архитектор	1	1	1
15	А.С. Щенников	Муниципальный архитектор	1	1	1
16	А.С. Щенников	Муниципальный архитектор	1	1	1
17	А.С. Щенников	Муниципальный архитектор	1	1	1
18	А.С. Щенников	Муниципальный архитектор	1	1	1
19	А.С. Щенников	Муниципальный архитектор	1	1	1
20	А.С. Щенников	Муниципальный архитектор	1	1	1
21	А.С. Щенников	Муниципальный архитектор	1	1	1
22	А.С. Щенников	Муниципальный архитектор	1	1	1
23	А.С. Щенников	Муниципальный архитектор	1	1	1
24	А.С. Щенников	Муниципальный архитектор	1	1	1
25	А.С. Щенников	Муниципальный архитектор	1	1	1
26	А.С. Щенников	Муниципальный архитектор	1	1	1
27	А.С. Щенников	Муниципальный архитектор	1	1	1
28	А.С. Щенников	Муниципальный архитектор	1	1	1
29	А.С. Щенников	Муниципальный архитектор	1	1	1
30	А.С. Щенников	Муниципальный архитектор	1	1	1
31	А.С. Щенников	Муниципальный архитектор	1	1	1
32	А.С. Щенников	Муниципальный архитектор	1	1	1
33	А.С. Щенников	Муниципальный архитектор	1	1	1
34	А.С. Щенников	Муниципальный архитектор	1	1	1
35	А.С. Щенников	Муниципальный архитектор	1	1	1
36	А.С. Щенников	Муниципальный архитектор	1	1	1
37	А.С. Щенников	Муниципальный архитектор	1	1	1
38	А.С. Щенников	Муниципальный архитектор	1	1	1
39	А.С. Щенников	Муниципальный архитектор	1	1	1
40	А.С. Щенников	Муниципальный архитектор	1	1	1
41	А.С. Щенников	Муниципальный архитектор	1	1	1
42	А.С. Щенников	Муниципальный архитектор	1	1	1
43	А.С. Щенников	Муниципальный архитектор	1	1	1
44	А.С. Щенников	Муниципальный архитектор	1	1	1
45	А.С. Щенников	Муниципальный архитектор	1	1	1
46	А.С. Щенников	Муниципальный архитектор	1	1	1
47	А.С. Щенников	Муниципальный архитектор	1	1	1
48	А.С. Щенников	Муниципальный архитектор	1	1	1
49	А.С. Щенников	Муниципальный архитектор	1	1	1
50	А.С. Щенников	Муниципальный архитектор	1	1	1
51	А.С. Щенников	Муниципальный архитектор	1	1	1
52	А.С. Щенников	Муниципальный архитектор	1	1	1
53	А.С. Щенников	Муниципальный архитектор	1	1	1
54	А.С. Щенников	Муниципальный архитектор	1	1	1
55	А.С. Щенников	Муниципальный архитектор	1	1	1
56	А.С. Щенников	Муниципальный архитектор	1	1	1
57	А.С. Щенников	Муниципальный архитектор	1	1	1
58	А.С. Щенников	Муниципальный архитектор	1	1	1
59	А.С. Щенников	Муниципальный архитектор	1	1	1
60	А.С. Щенников	Муниципальный архитектор	1	1	1
61	А.С. Щенников	Муниципальный архитектор	1	1	1
62	А.С. Щенников	Муниципальный архитектор	1	1	1
63	А.С. Щенников	Муниципальный архитектор	1	1	1
64	А.С. Щенников	Муниципальный архитектор	1	1	1
65	А.С. Щенников	Муниципальный архитектор	1	1	1
66	А.С. Щенников	Муниципальный архитектор	1	1	1
67	А.С. Щенников	Муниципальный архитектор	1	1	1
68	А.С. Щенников	Муниципальный архитектор	1	1	1
69	А.С. Щенников	Муниципальный архитектор	1	1	1
70	А.С. Щенников	Муниципальный архитектор	1	1	1
71	А.С. Щенников	Муниципальный архитектор	1	1	1
72	А.С. Щенников	Муниципальный архитектор	1	1	1
73	А.С. Щенников	Муниципальный архитектор	1	1	1
74	А.С. Щенников	Муниципальный архитектор	1	1	1
75	А.С. Щенников	Муниципальный архитектор	1	1	1
76	А.С. Щенников	Муниципальный архитектор	1	1	1
77	А.С. Щенников	Муниципальный архитектор	1	1	1
78	А.С. Щенников	Муниципальный архитектор	1	1	1
79	А.С. Щенников	Муниципальный архитектор	1	1	1
80	А.С. Щенников	Муниципальный архитектор	1	1	1
81	А.С. Щенников	Муниципальный архитектор	1	1	1
82	А.С. Щенников	Муниципальный архитектор	1	1	1
83	А.С. Щенников	Муниципальный архитектор	1	1	1
84	А.С. Щенников	Муниципальный архитектор	1	1	1
85	А.С. Щенников	Муниципальный архитектор	1	1	1
86	А.С. Щенников	Муниципальный архитектор	1	1	1
87	А.С. Щенников	Муниципальный архитектор	1	1	1
88	А.С. Щенников	Муниципальный архитектор	1	1	1
89	А.С. Щенников	Муниципальный архитектор	1	1	1
90	А.С. Щенников	Муниципальный архитектор	1	1	1
91	А.С. Щенников	Муниципальный архитектор	1	1	1
92	А.С. Щенников	Муниципальный архитектор	1	1	1
93	А.С. Щенников	Муниципальный архитектор	1	1	1
94	А.С. Щенников	Муниципальный архитектор	1	1	1
95	А.С. Щенников	Муниципальный архитектор	1	1	1
96	А.С. Щенников	Муниципальный архитектор	1	1	1
97	А.С. Щенников	Муниципальный архитектор	1	1	1
98	А.С. Щенников	Муниципальный архитектор	1	1	1
99	А.С. Щенников	Муниципальный архитектор	1	1	1
100	А.С. Щенников	Муниципальный архитектор	1	1	1