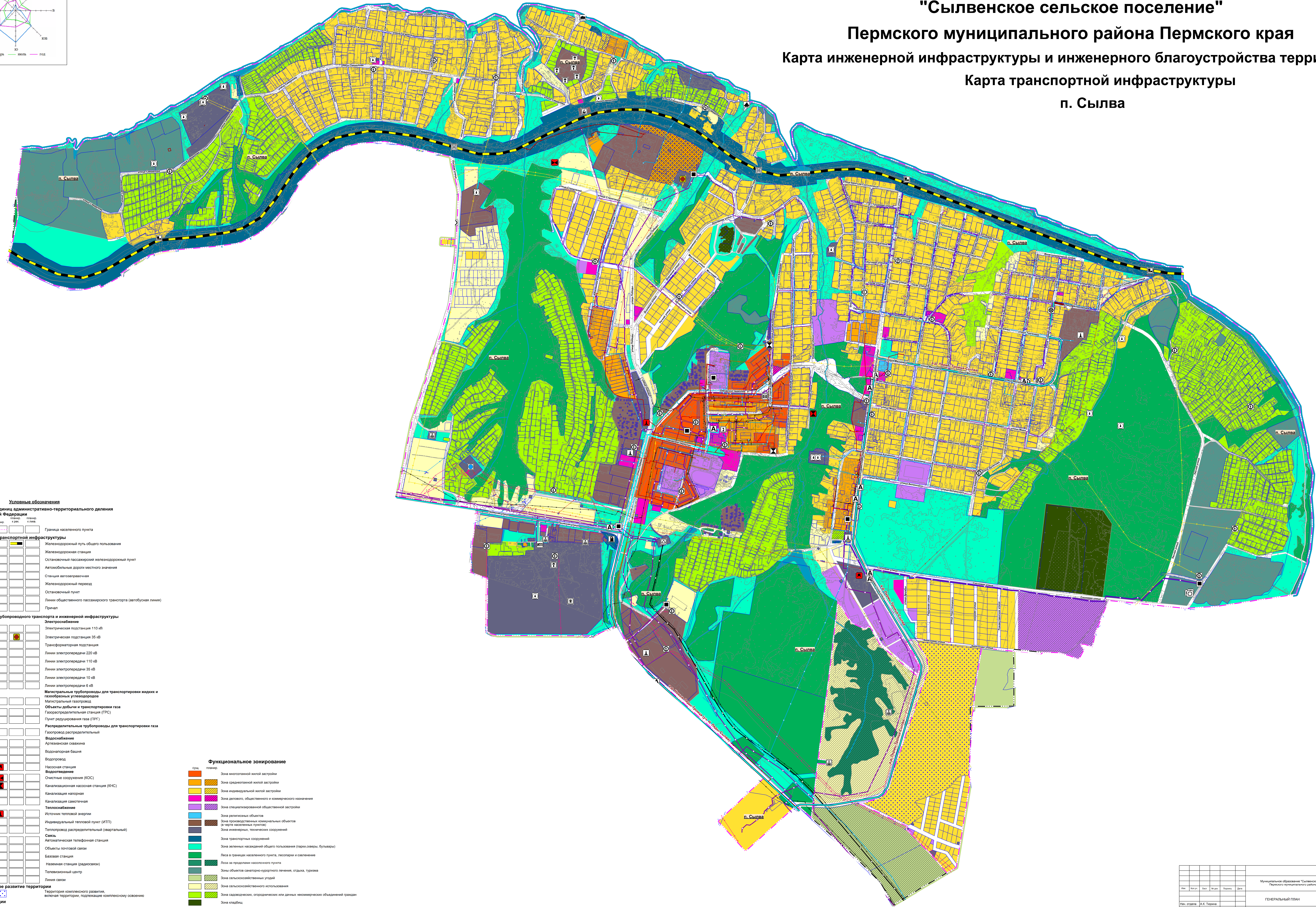
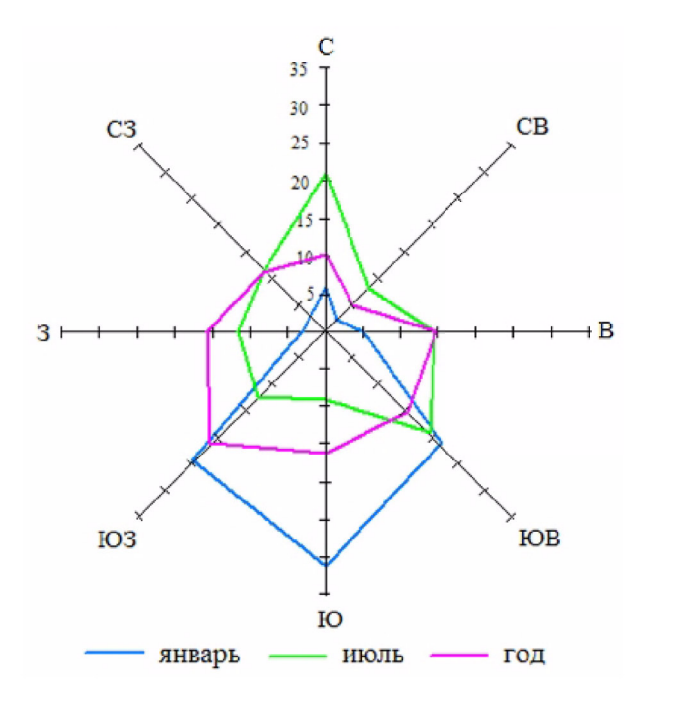


**Генеральный план муниципального образования  
"Сылвенское сельское поселение"  
Пермского муниципального района Пермского края  
Карта инженерной инфраструктуры и инженерного благоустройства территории  
Карта транспортной инфраструктуры  
п. Сылва**



**Условные обозначения**

**Границы единиц административно-территориального деления Российской Федерации**

—	Граница населенного пункта
---	----------------------------

**Объекты транспортной инфраструктуры**

	Железнодорожный путь общего пользования
	Железнодорожная станция
	Остановочный пассажирский железнодорожный пункт
	Автомобильные дороги местного значения
	Станция автопарковочная
	Железнодорожный переход
	Остановочный пункт
	Линии общественного пассажирского транспорта (автобусная линия)
	Причал

**Объекты трубопроводного транспорта и инженерной инфраструктуры**

**Электроснабжение**

	Электрическая подстанция 110 кВ
	Электрическая подстанция 35 кВ
	Трансформаторная подстанция
	Линии электропередачи 220 кВ
	Линии электропередачи 110 кВ
	Линии электропередачи 35 кВ
	Линии электропередачи 10 кВ
	Линии электропередачи 6 кВ

**Магистральные трубопроводы для транспортировки жидких и газообразных углеводородов**

	Магистральный газопровод
--	--------------------------

**Объекты добычи и транспортировки газа**

	Газораспределительная станция (ГРС)
	Пункт регулирования газа (ПРГ)

**Распределительные трубопроводы для транспортировки газа**

	Газопровод распределительный
--	------------------------------

**Водоснабжение**

	Артезианская скважина
	Водонапорная башня
	Водопровод
	Насосная станция

**Водоотведение**

	Частные сооружения (КОС)
	Канализационная насосная станция (КНС)
	Канализация напорная
	Канализация самотечная

**Теплоснабжение**

	Индивидуальный тепловой пункт (ИТП)
	Теплопровод распределительный (вакучный)

**Связь**

	Автоматическая телефонная станция
	Объекты почтовой связи
	Базовая станция
	Наземная станция (радиосвязи)
	Теплоакустический центр
	Линия связи

**Комплексное развитие территории**

	Территория комплексного развития, включая территории, подлежащие комплексному освоению
--	--

**Иные позиции**

	Границы земельных участков по сведениям из ЕГРН
--	---

**Функциональное зонирование**

	Зона многоэтажной жилой застройки
	Зона среднеэтажной жилой застройки
	Зона индивидуальной жилой застройки
	Зона делового, общественного и коммерческого назначения
	Зона специализированной общественной застройки
	Зона религиозных объектов
	Зона проведения объектов коммунального назначения (в черте населенных пунктов)
	Зона инженерных, технических сооружений
	Зона транспортных сооружений
	Зона зеленых насаждений общего пользования (парки, скверы, бульвары)
	Леса в границах населенного пункта, лесопарки и озеленение
	Леса за пределами населенного пункта
	Зоны объектов санаторно-курортного лечения, отдыха, туризма
	Зона сельскохозяйственного использования
	Зона сельскохозяйственного использования
	Зона садоводческих, огороднических или дачных некоммерческих объединений граждан
	Зона кладбищ

Муниципальное образование "Сылвенское сельское поселение"				
Пермского муниципального района Пермского края				
Имя	Фамилия	Имя	Фамилия	Дата
Имя	Фамилия	Имя	Фамилия	Дата
ГЕНЕРАЛЬНЫЙ ПЛАН				
№ документа	А.К. Токма	Лист	1	Масштаб
Зем. уч. отоз.	А.С. Улитин	Листов	1	1:5000
Консультант	А.С. Щенников	ИП "Пермский муниципальный район Пермского края"		