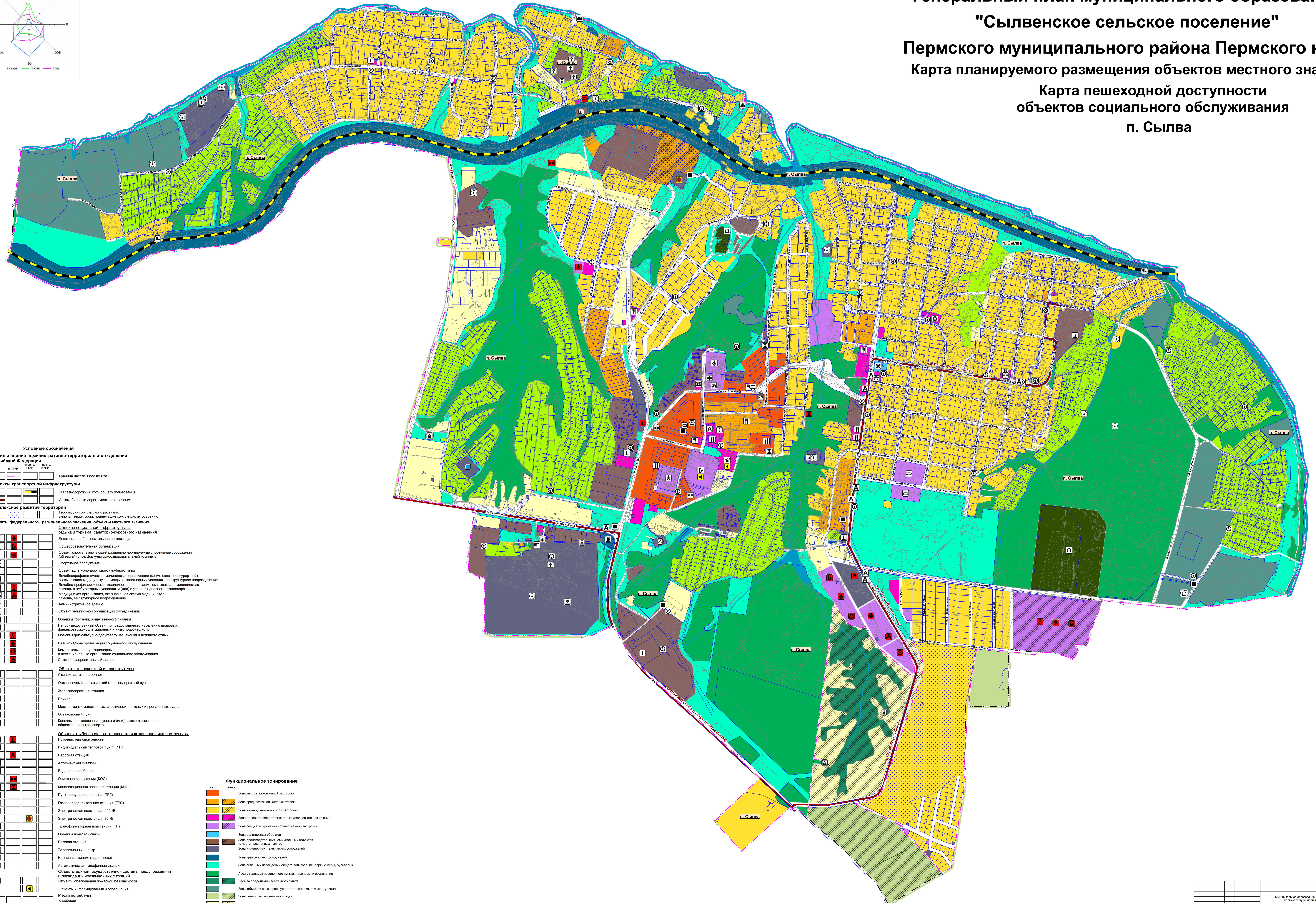
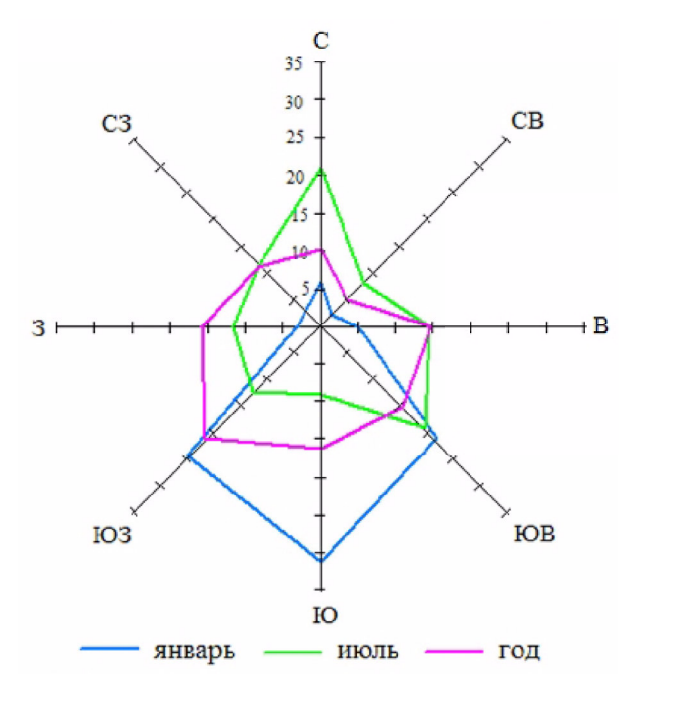


Генеральный план муниципального образования "Сылвенское сельское поселение" Пермского муниципального района Пермского края Карта планируемого размещения объектов местного значения Карта пешеходной доступности объектов социального обслуживания п. Сылва



- Условные обозначения**
- Границы единицы административно-территориального деления Российской Федерации**
- суш. планер
 - граница населенного пункта
- Объекты транспортной инфраструктуры**
- Железнодорожный путь общего пользования
 - Автомобильные дороги местного значения
- Комплексное развитие территории**
- Территория комплексного развития, включая территории, подлежащие комплексному освоению
- Объекты федерального, регионального значения, объекты местного значения**
- Объекты социальной инфраструктуры, объекты и туризм, санаторно-курортного назначения**
- Дистантная образовательная организация
 - Образовательная организация
 - Объект спорта, включающий развлекательные спортивные сооружения (объекты) (в т.ч. физкультурно-оздоровительный комплекс)
 - Спортивное сооружение
 - Объект культурно-досугового (лубного) типа
 - Лебедоразделительная медицинская организация (кроме санаторно-курортной), оказывающая медицинскую помощь в стационарных условиях, ее структурное подразделение
 - Лебедо-профилактическая медицинская организация, оказывающая медицинскую помощь в амбулаторных условиях и (или) в условиях дневного стационара
 - Медицинская организация, оказывающая скорую медицинскую помощь, ее структурное подразделение
 - Административное здание
 - Объект религиозной организации (объединения)
 - Объекты торговли, общественного питания
 - Непригодный объект по предоставлению наемного жилого, финансового консультационных и иных подобных услуг
 - Объекты физкультурно-досугового назначения и активного отдыха
 - Социальная организация социального обслуживания
 - Комплексные, полустационарные и нестационарные организации социального обслуживания
 - Детский оздоровительный лагерь
- Объекты транспортной инфраструктуры**
- Станция автозаправки
 - Остановочный пассажирский железнодорожный пункт
 - Железнодорожная станция
 - Причал
 - Место стоянки маломерных, спортивных лодочных и прогулочных судов
 - Остановочный пункт
 - Конечные остановочные пункты и (или) разворотные кольца общественного транспорта
- Объекты трубопроводного транспорта и инженерной инфраструктуры**
- Индивидуальный тепловой пункт (ИТП)
 - Насосная станция
 - Артезианская скважина
 - Водонапорная башня
 - Очистные сооружения (КОС)
 - Канализационная насосная станция (КНС)
 - Пункт регулирования газа (ПРГ)
 - Газораспределительная станция (ГРС)
 - Электрическая подстанция 110 кВ
 - Электрическая подстанция 35 кВ
 - Трансформаторная подстанция (ТП)
 - Объекты почтовой связи
 - Базовая станция
 - Телевизионный центр
 - Наземная станция (радиосвязи)
 - Автоматическая телефонная станция
- Объекты единой государственной системы предупреждения и ликвидации чрезвычайных ситуаций**
- Объекты обеспечения пожарной безопасности
 - Объекты информирования и оповещения
 - Места погребения
 - Кладбище
- Иные позиции**
- Границы земельных участков по сведениям из ЕРН

- Функциональное зонирование**
- суш. планер
 - Зона многоэтажной жилой застройки
 - Зона среднеэтажной жилой застройки
 - Зона индивидуальной жилой застройки
 - Зона делового, общественного и коммерческого назначения
 - Зона специализированной общественной застройки
 - Зона религиозных объектов
 - Зона производственных коммунальных объектов (в черте населенных пунктов)
 - Зона инженерных, технических сооружений
 - Зона транспортных сооружений
 - Зона зеленых насаждений общего пользования (парки, скверы, бульвары)
 - Леса в границах населенного пункта, лесопарки и озеленение
 - Леса за пределами населенного пункта
 - Зоны объектов санаторно-курортного лечения, отдыха, туризма
 - Зоны сельскохозяйственного использования
 - Зоны охотничьих, спортивно-охотничьих или данных некоммерческих объединений границ
 - Зона кладбищ

Муниципальное образование "Сылвенское сельское поселение"					
Пермского муниципального района Пермского края					
№ п/п	№ п/п	Лист	Листов	Листов	Масштаб
1	1	1	1	1	1:5000
ГЕНЕРАЛЬНЫЙ ПЛАН					
№ п/п	Имя, отчество	А.С. Торова	А.С. Улиткина	А.С. Шенников	1:5000
№ п/п	Должность	Инженер	Инженер	Инженер	1:5000
Масштаб: 1:5000					