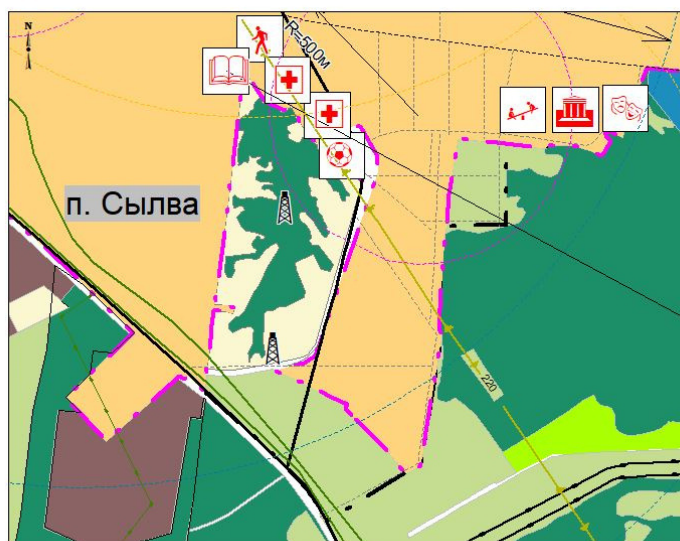


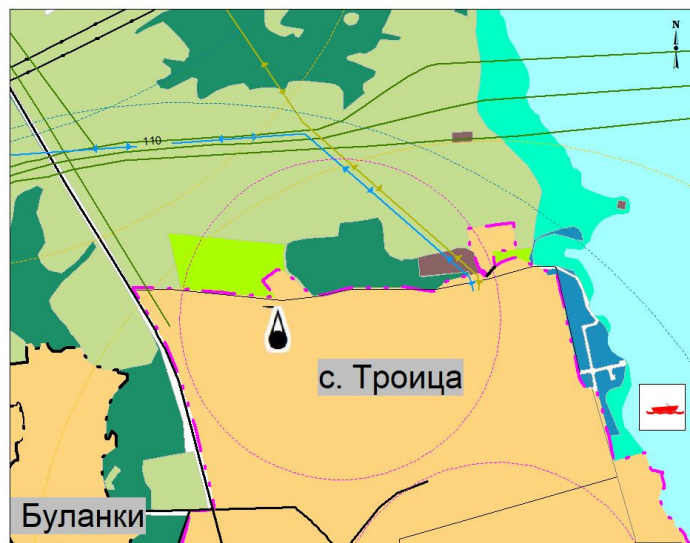
Фрагмент карты «Карта планируемого размещения объектов местного значения, карта пешеходной доступности объектов социального обслуживания» генерального плана муниципального образования «Сылвенское сельское поселение» Пермского муниципального района Пермского края,
утвержденного решением Совета депутатов Сылвенского сельского поселения от 15.08.2013 № 67 (ред. решений Земского Собрания Пермского муниципального района от 28.05.2015 №77, от 29.06.2017 №236 от 28.11.2019 №13)



М 1:25 000



Фрагмент карты «Карта планируемого размещения объектов местного значения, карта пешеходной доступности объектов социального обслуживания» генерального плана муниципального образования «Сылвенское сельское поселение» Пермского муниципального района Пермского края,
 утвержденном решением Совета депутатов Сылвенского сельского поселения от 15.08.2013 № 67 (ред. решений Земского Собрания Пермского муниципального района от 28.05.2015 №77, от 29.06.2017 №236 от 28.11.2019 №13)



М 1:25 000



Фрагмент карты «Карта планируемого размещения объектов местного значения, карта пешеходной доступности объектов социального обслуживания» генерального плана муниципального образования «Сылвенское сельское поселение» Пермского муниципального района Пермского края,

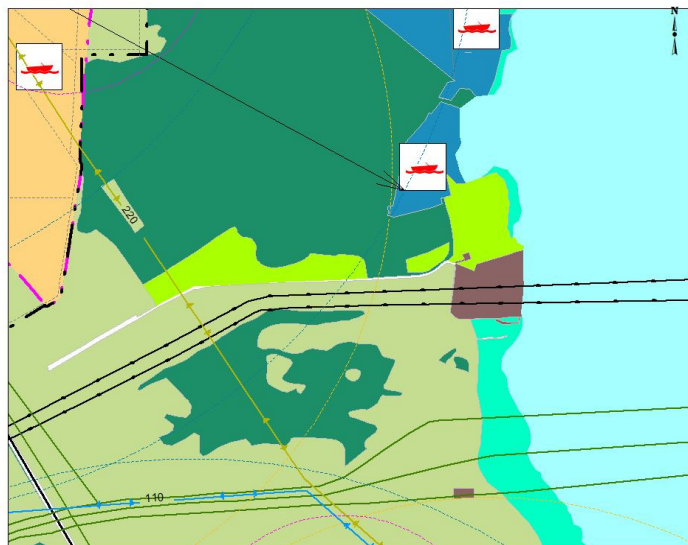
утвержденного решением Совета депутатов Сылвенского сельского поселения от 15.08.2013 № 67 (ред. решений Земского Собрания Пермского муниципального района от 28.05.2015 №77, от 29.06.2017 №236 от 28.11.2019 №13)



М 1:25 000



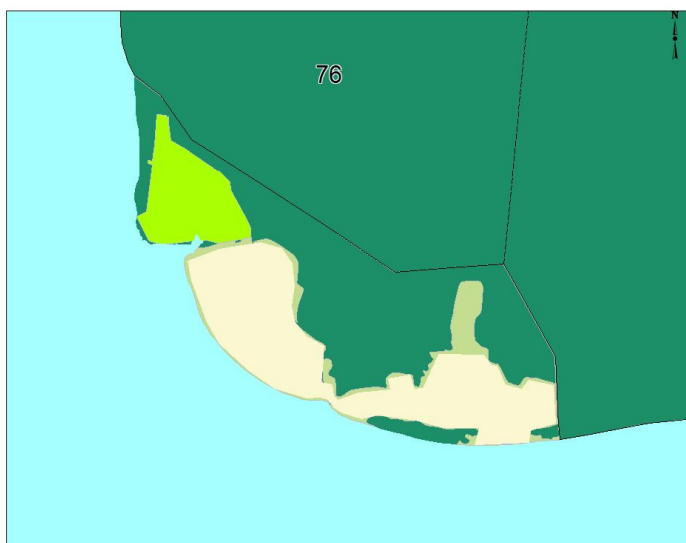
Фрагмент карты «Карта планируемого размещения объектов местного значения, карта пешеходной доступности объектов социального обслуживания» генерального плана муниципального образования «Сылвенское сельское поселение» Пермского муниципального района Пермского края,
утвержденного решением Совета депутатов Сылвенского сельского поселения от 15.08.2013 № 67 (ред. решений Земского Собрания Пермского муниципального района от 28.05.2015 №77, от 29.06.2017 №236 от 28.11.2019 №13)



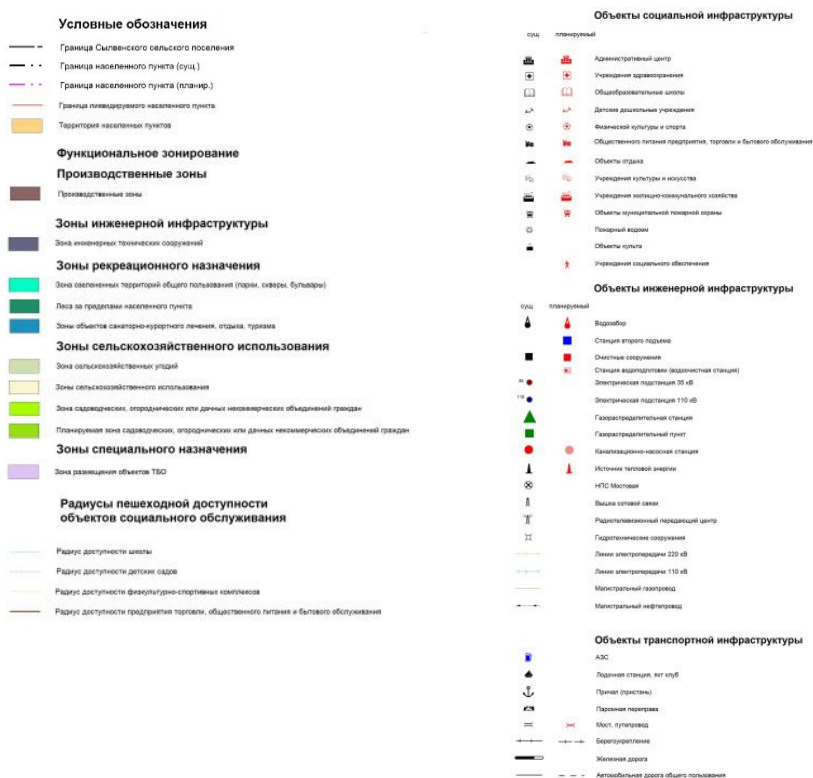
М 1:25 000



Фрагмент карты «Карта планируемого размещения объектов местного значения, карта пешеходной доступности объектов социального обслуживания» генерального плана муниципального образования «Сылвенское сельское поселение» Пермского муниципального района Пермского края,
 утвержденном решением Совета депутатов Сылвенского сельского поселения от 15.08.2013 № 67 (ред. решений Земского Собрания Пермского муниципального района от 28.05.2015 №77, от 29.06.2017 №236 от 28.11.2019 №13)



М 1:25 000



Фрагмент карты «Карта планируемого размещения объектов местного значения, карта пешеходной доступности объектов социального обслуживания д. Мостовая»

генерального плана муниципального образования «Сылвенское сельское поселение» Пермского муниципального района Пермского края, утвержденного решением Совета депутатов Сылвенского сельского поселения от 15.08.2013 № 67 (ред. решений Земского Собрания Пермского муниципального района от 28.05.2015 №77, от 29.06.2017 №236 от 28.11.2019 №13)



М 1:5 000

Условные обозначения

--- Граница населенного пункта

Жилые зоны

Желтый квадрат: Зона индивидуальной жилой застройки

Общественно-деловые зоны

Фиолетовый квадрат: Многофункциональная общественно-деловая зона

Сиреневый квадрат: Зона специализированной общественной застройки

Зоны инженерных и транспортных инфраструктур

Серый квадрат: Зона инженерных, технических сооружений

Зоны рекреационного назначения

Светло-голубой квадрат: Зона озелененных территорий общего пользования (парки, скверы, бульвары)

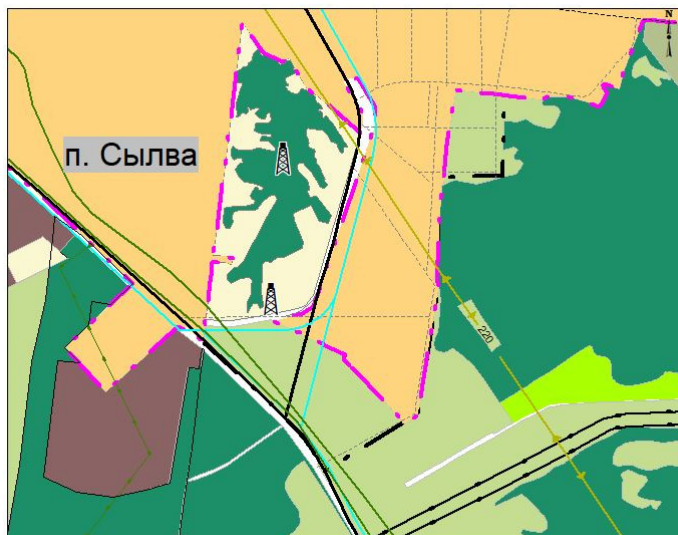
Зеленый квадрат: Лесопарковая зона

Синий квадрат: Зоны объектов санаторно-курортного лечения, отдыха, туризма

Зоны сельскохозяйственного назначения

Желтый квадрат: Зона сельскохозяйственного использования

Фрагмент карты «Карта транспортной и инженерной инфраструктуры, инженерное благоустройство территории» генерального плана муниципального образования «Сылвенское сельское поселение» Пермского муниципального района Пермского края,
утвержденного решением Совета депутатов Сылвенского сельского поселения от 15.08.2013 № 67 (ред. решений Земского Собрания Пермского муниципального района от 28.05.2015 №77, от 29.06.2017 №236 от 28.11.2019 №13)



М 1:25 000

Условные обозначения

- Граница Сылвенского сельского поселения
- - - Граница населенного пункта (сущ.)
- Граница населенного пункта (планир.)
- Граница планируемого населенного пункта
- Территория населенных пунктов
- Зона сельскохозяйственного использования
- Зона садоводческих, огороднических или дачных некоммерческих объединений граждан
- Проектируемая зона садоводческих, огороднических или дачных некоммерческих объединений граждан
- Производственные предприятия и инженерные сооружения
- Зона размещения объектов ТБО

Объекты инженерной инфраструктуры

- | | | |
|------|-------------|--|
| сущ. | планируемый | Водозабор |
| ▲ | ▲ | Станция второго подъема |
| ■ | ■ | Очистные сооружения |
| ■ | ■ | Станция водоподготовки (водорозливная станция) |
| ■ | ■ | Электрическая подстанция 35 кВ |
| ■ | ■ | Электрическая подстанция 110 кВ |
| ▲ | ▲ | Газораспределительная станция |
| ■ | ■ | Газораспределительный пункт |
| ■ | ■ | Канализационно-насосная станция |
| ■ | ■ | Источники тепловой энергии |
| ■ | ■ | НПС Москва |
| ■ | ■ | Вышка оптоволоконной связи |
| ■ | ■ | Радиотелевизионный передающий центр |
| ■ | ■ | Гидротехнические сооружения |
| ■ | ■ | Линии электропередачи 220 кВ |
| ■ | ■ | Линии электропередачи 110 кВ |
| ■ | ■ | Магистральный газопровод |
| ■ | ■ | Магистральный нефтепровод |

Объекты транспортной инфраструктуры

- | | |
|---|---|
| ■ | АЭС |
| ■ | Паромная станция, кат. клуб |
| ■ | Причал (парусный) |
| ■ | Паромная переправа |
| ■ | Мост, путепровод |
| ■ | Вертолетное поле |
| ■ | Железная дорога |
| ■ | Автомобильная дорога общего пользования |
| ■ | Линия движения общественного транспорта |

**Фрагмент карты «Карта транспортной и инженерной инфраструктуры,
инженерное благоустройство территории» генерального плана
муниципального образования «Сылвенское сельское поселение» Пермского
муниципального района Пермского края,**

утвержденного решением Совета депутатов Сылвенского сельского
поселения от 15.08.2013 № 67 (ред. решений Земского Собрания Пермского
муниципального района от 28.05.2015 №77, от 29.06.2017 №236 от 28.11.2019
№13)



М 1:25 000

Условные обозначения

- — — — — Граница Сылвенского сельского поселения
- · — · — · — Граница населенного пункта (сущ.)
- · — · — · — Граница населенного пункта (планир.)
- — — — — Граница ликвидируемого населенного пункта
- Территория населенных пунктов
- Зона сельскохозяйственного использования
- Зона садоводческих, огороднических или дачных некоммерческих объединений граждан
- Проектируемая зона садоводческих, огороднических или дачных некоммерческих объединений граждан
- Производственные предприятия и инженерные сооружения
- Зона размещения объектов ТБО

Объекты инженерной инфраструктуры

- | сущ. | планируемый | |
|------|-------------|--|
| | | Водозабор |
| | | Станция второго подъема |
| | | Очистные сооружения |
| | | Станция водоподготовки (водочистная станция) |
| | | Электрическая подстанция 35 кВ |
| | | Электрическая подстанция 110 кВ |
| | | Газораспределительная станция |
| | | Газораспределительный пункт |
| | | Канализационно-насосная станция |
| | | Источник тепловой энергии |
| | | НПС Мосовиа |
| | | Вышка сотовой связи |
| | | Радиотелевизионный передаточный центр |
| | | Гидротехническое сооружение |
| | | Линии электропередачи 220 кВ |
| | | Линии электропередачи 110 кВ |
| | | Магистральный газопровод |
| | | Магистральный нефтепровод |

Объекты транспортной инфраструктуры

- | | |
|--|---|
| | АСО |
| | Лодочная станция, яхт клуб |
| | Причал (пристань) |
| | Паромная переправа |
| | Мост, путепровод |
| | Варелуперелание |
| | Железная дорога |
| | Автомобильная дорога общего пользования |
| | Линия движения общественного транспорта |

Фрагмент карты «Карта планируемого размещения объектов местного значения, карта пешеходной доступности объектов социального обслуживания» генерального плана муниципального образования «Сылвенское сельское поселение» Пермского муниципального района Пермского края,
утвержденного решением Совета депутатов Сылвенского сельского поселения от 15.08.2013 № 67 (ред. решений Земского Собрания Пермского муниципального района от 28.05.2015 №77, от 29.06.2017 №236 от 28.11.2019 №13)



М 1:25 000

Условные обозначения

- Граница Сылвенского сельского поселения
- - - Граница населенного пункта (оуа)
- Граница населенного пункта (планир.)
- Граница ликвидируемого населенного пункта
- Территория населенных пунктов
- Зона сельскохозяйственного использования
- Зона садоводческих, огороднических или дачных некоммерческих объединений граждан
- Проектируемая зона садоводческих, огороднических или дачных некоммерческих объединений граждан
- Приватизированные предприятия и инженерные сооружения
- Зона размещения объектов ТБО

Объекты инженерной инфраструктуры

- | | | |
|--|--|--|
| | | Водозабор |
| | | Станция второго подъема |
| | | Очистные сооружения |
| | | Станция водоподготовки (водочистная станция) |
| | | Электрическая подстанция 35 кВ |
| | | Электрическая подстанция 110 кВ |
| | | Газораспределительная станция |
| | | Газораспределительный пункт |
| | | Канализационно-насосная станция |
| | | Источник тепловой энергии |
| | | НПС Мотовая |
| | | Вышка сотовой связи |
| | | Радиотелевизионный передаточный центр |
| | | Гидрологические сооружения |
| | | Линии электропередачи 220 кВ |
| | | Линии электропередачи 110 кВ |
| | | Магистральный газопровод |
| | | Магистральный нефтепровод |

Объекты транспортной инфраструктуры

- | | | |
|--|--|---|
| | | АЗС |
| | | Лодочная станция, яхт клуб |
| | | Причал (пристань) |
| | | Лодочная переправа |
| | | Мост, путепровод |
| | | Вертолупреление |
| | | Железная дорога |
| | | Автомобильная дорога общего пользования |
| | | Линия движения общественного транспорта |

Фрагмент карты «Карта планируемого размещения объектов местного значения, карта пешеходной доступности объектов социального обслуживания» генерального плана муниципального образования «Сылвенского сельское поселение» Пермского муниципального района Пермского края,
утвержденного решением Совета депутатов Сылвенского сельского поселения от 15.08.2013 № 67 (ред. решений Земского Собрания Пермского муниципального района от 28.05.2015 №77, от 29.06.2017 №236 от 28.11.2019 №13)



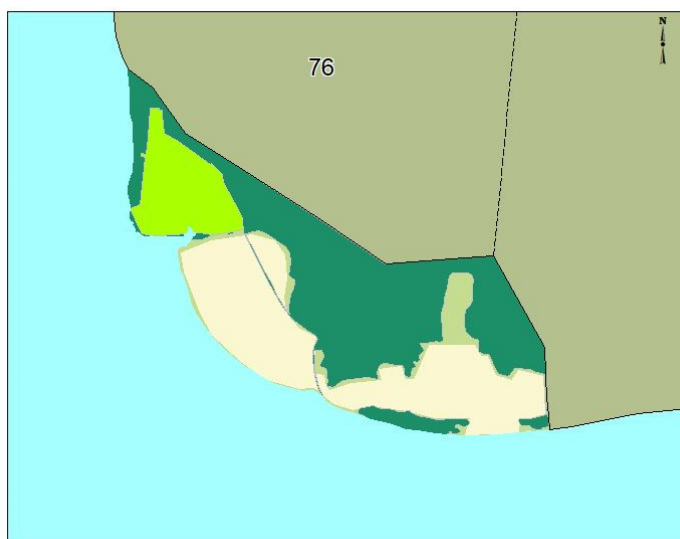
М 1:25 000

Условные обозначения	
	Граница Сылвенского сельского поселения
	Граница населенного пункта
	Граница планируемого населенного пункта
	Территория населенных пунктов
	Зона сельскохозяйственного использования
	Зона садоводческих, огороднических или дачных некоммерческих объединений граждан
	Проектируемая зона садоводческих, огороднических или дачных некоммерческих объединений граждан
	Производственные предприятия и инженерные сооружения
	Зона размещения объектов ТБО

Объекты инженерной инфраструктуры	
	Водоабор
	Станция второго подъема
	Очистные сооружения
	Станция водоподготовки (водочистная станция)
	Электрическая подстанция 35 кВ
	Электрическая подстанция 110 кВ
	Газораспределительная станция
	Газораспределительный пункт
	Канализационно-насосная станция
	Источники тепловой энергии
	НПС Мотовила
	Вышка сотовой связи
	Радиотелевизионный передаточный центр
	Гидрометрические сооружения
	Линии электропередачи 220 кВ
	Линии электропередачи 110 кВ
	Магистральный газопровод
	Магистральный нефтепровод

Объекты транспортной инфраструктуры	
	АЗС
	Лодочная станция, яхт клуб
	Причал (пристань)
	Паромная переправа
	Мост, путепровод
	Берегоукрепление
	Железная дорога
	Автомобильная дорога общего пользования
	Линия движения общественного транспорта

Фрагмент карты «Карта планируемого размещения объектов местного значения, карта пешеходной доступности объектов социального обслуживания» генерального плана муниципального образования «Сылвенское сельское поселение» Пермского муниципального района Пермского края,
утвержденного решением Совета депутатов Сылвенского сельского поселения от 15.08.2013 № 67 (ред. решений Земского Собрания Пермского муниципального района от 28.05.2015 №77, от 29.06.2017 №236 от 28.11.2019 №13)



М 1:25 000

Условные обозначения

- Граница Сылвенского сельского поселения
- Граница населенного пункта
- Граница планируемого населенного пункта
- Территория населенных пунктов
- Зона сельскохозяйственного использования
- Зона садоводческих, огороднических или дачных некоммерческих объединений граждан
- Планируемая зона садоводческих, огороднических или дачных некоммерческих объединений граждан
- Производственные предприятия и инженерные сооружения
- Зона размещения объектов ТБО

Объекты инженерной инфраструктуры

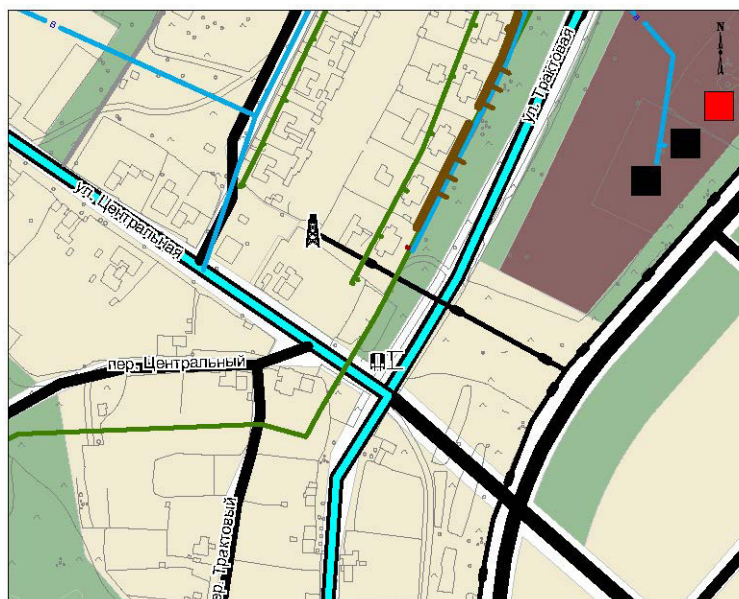
- | | | | |
|------|-------------|--|--|
| сущ. | планируемый | | Водоабор |
| | | | Станция второго подъема |
| | | | Очистные сооружения |
| | | | Станция водоподготовки (водочистная станция) |
| | | | Электрическая подстанция 35 кВ |
| | | | Электрическая подстанция 110 кВ |
| | | | Газораспределительная станция |
| | | | Газораспределительный пункт |
| | | | Канализационно-насосная станция |
| | | | Источники тепловой энергии |
| | | | НПС Мостовая |
| | | | Вышка сотовой связи |
| | | | Радиотелевизионный передаточный центр |
| | | | Гидрометрические сооружения |
| | | | Линии электропередачи 220 кВ |
| | | | Линии электропередачи 110 кВ |
| | | | Магистральный газопровод |
| | | | Магистральный нефтепровод |

Объекты транспортной инфраструктуры

- | | |
|--|---|
| | АЗС |
| | Лодочная станция, яхт клуб |
| | Причал (пристань) |
| | Паромная переправа |
| | Мост, путепровод |
| | Баргаузирепление |
| | Железная дорога |
| | Автомобильная дорога общего пользования |
| | Линия движения общественного транспорта |

Фрагмент карты «Карта инженерной инфраструктуры и инженерного благоустройства территории, карта транспортной инфраструктуры д. Малая»

генерального плана муниципального образования «Сылвенское сельское поселение» Пермского муниципального района Пермского края, утвержденного решением Совета депутатов Сылвенского сельского поселения от 15.08.2013 № 67 (ред. решений Земского Собрания Пермского муниципального района от 28.05.2015 №77, от 29.06.2017 №236 от 28.11.2019 №13)



М 1:5 000

Условные обозначения

	Граница населенного пункта
	Существующая территория НП
	Зеленые насаждения
	Производственные предприятия и инженерные сооружения
	Главная улица населенного пункта
	Улица в жилой застройке
	Проезды
	Линия движения общественного транспорта
	Пункт остановочный пассажирский
	Мост, путепровод
Инженерные сети:	
	Водопровод
	Канализация напорная
	Газопровод распределительный
	Теплопровод распределительный
	Линии связи
	Водозабор
	Вышки сотовой связи
	Газораспределительная станция
	ШРП