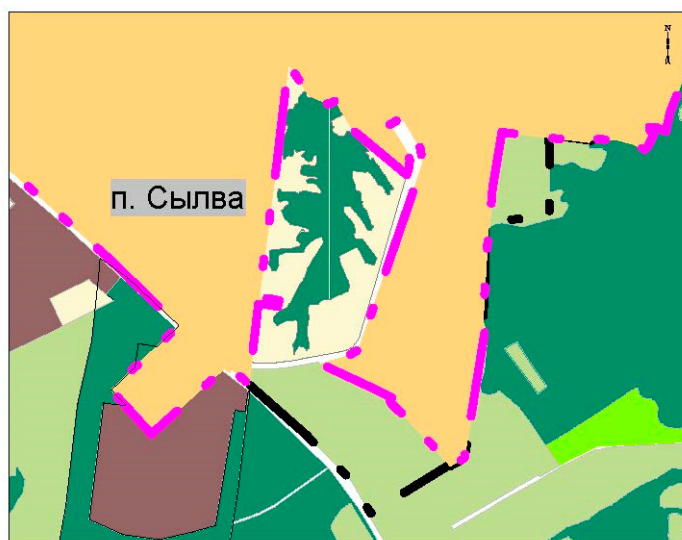


Фрагмент карты «Карта функциональных зон»
генерального плана муниципального образования «Сылвенское сельское поселение» Пермского муниципального района Пермского края,
утвержденного решением Совета депутатов Сылвенского сельского поселения от 15.08.2013 № 67 (ред. решений Земского Собрания Пермского муниципального района от 28.05.2015 №77, от 29.06.2017 №236 от 28.11.2019 №13)



М 1:25 000

Условные обозначения

- — — Граница Сылвенского сельского поселения
- · · — Граница населенного пункта (сущ.)
- · · · — Граница населенного пункта (планир.)
- — — Граница ликвидируемого населенного пункта
- Территория населенных пунктов
- Железная дорога
- ⌘ Мост, путепровод

Функциональное зонирование

Жилые зоны

- Зона индивидуальной жилой застройки

Общественно-деловые зоны

- Зона делового, общественного и коммерческого назначения

Производственные зоны

- Зона производственных коммунальных объектов

Зона инженерной инфраструктуры

- Зона инженерных, технических сооружений

Зоны рекреационного назначения

- Зона озелененных территорий общего пользования (парки, скверы, бульвары)
- Леса в границах населенного пункта, лесопарки и озеленение
- Леса за пределами населенного пункта
- Зоны объектов санаторно-курортного лечения, отдыха, туризма

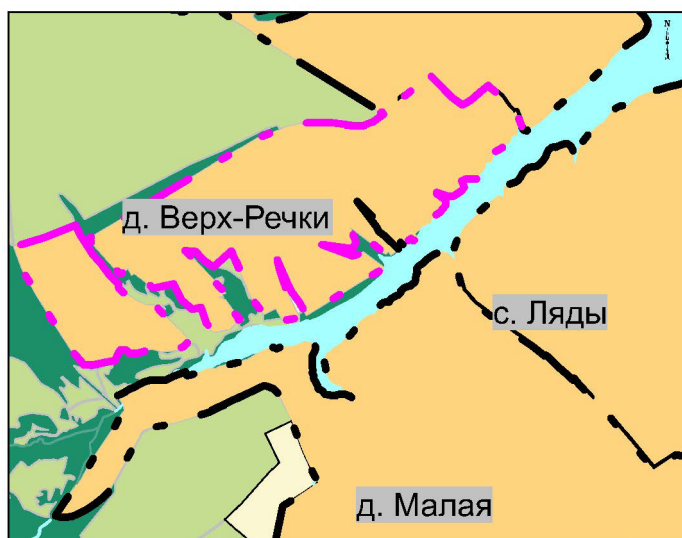
Зоны сельскохозяйственного использования

- Зона сельскохозяйственных угодий
- Зоны сельскохозяйственного использования
- Зона садоводческих, огороднических или дачных некоммерческих объединений граждан
- Планируемая зона садоводческих, огороднических или дачных некоммерческих объединений граждан

Зоны специального назначения

- Зона размещения объектов ТБО

**Фрагмент карты «Карта функциональных зон»
генерального плана муниципального образования «Сылвенское сельское
поселение» Пермского муниципального района Пермского края,
утвержденного решением Совета депутатов Сылвенского сельского
поселения от 15.08.2013 № 67 (ред. решений Земского Собрания Пермского
муниципального района от 28.05.2015 №77, от 29.06.2017 №236 от 28.11.2019
№13)**



М 1:25 000

Условные обозначения

- — — Граница Сылвенского сельского поселения
- · · · Граница населенного пункта (сущ.)
- · · · Граница населенного пункта (планир.)
- — — Граница ликвидируемого населенного пункта
- Территория населенных пунктов
- Железная дорога
- ⋈ Мост, путепровод

Функциональное зонирование

Жилые зоны

- Зона индивидуальной жилой застройки

Общественно-деловые зоны

- Зона делового, общественного и коммерческого назначения

Производственные зоны

- Зона производственных коммунальных объектов

Зона инженерной инфраструктуры

- Зона инженерных, технических сооружений

Зоны рекреационного назначения

- Зона озелененных территорий общего пользования (парки, скверы, бульвары)
- Леса в границах населенного пункта, лесопарки и озеленение
- Леса за пределами населенного пункта
- Зоны объектов санаторно-курортного лечения, отдыха, туризма

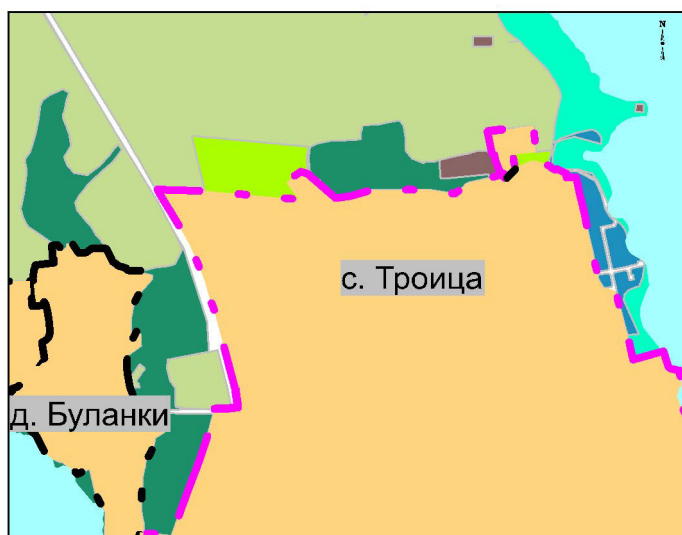
Зоны сельскохозяйственного использования

- Зона сельскохозяйственных угодий
- Зоны сельскохозяйственного использования
- Зона садоводческих, огороднических или дачных некоммерческих объединений граждан
- Планируемая зона садоводческих, огороднических или дачных некоммерческих объединений граждан

Зоны специального назначения

- Зона размещения объектов ТБО

**Фрагмент карты «Карта функциональных зон»
генерального плана муниципального образования «Сылвенское сельское
поселение» Пермского муниципального района Пермского края,
утвержденного решением Совета депутатов Сылвенского сельского
поселения от 15.08.2013 № 67 (ред. решений Земского Собрания Пермского
муниципального района от 28.05.2015 №77, от 29.06.2017 №236 от 28.11.2019
№13)**



М 1:25 000

Условные обозначения

- — — Граница Сылвенского сельского поселения
- · · · Граница населенного пункта (сущ.)
- · · · Граница населенного пункта (планир.)
- — — Граница ликвидируемого населенного пункта
- Территория населенных пунктов
- Железная дорога
- ⋈ Мост, путепровод

Функциональное зонирование

Жилые зоны

- Зона индивидуальной жилой застройки

Общественно-деловые зоны

- Зона делового, общественного и коммерческого назначения

Производственные зоны

- Зона производственных коммунальных объектов

Зона инженерной инфраструктуры

- Зона инженерных, технических сооружений

Зоны рекреационного назначения

- Зона озелененных территорий общего пользования (парки, скверы, бульвары)
- Леса в границах населенного пункта, лесопарки и озеленение
- Леса за пределами населенного пункта
- Зоны объектов санаторно-курортного лечения, отдыха, туризма

Зоны сельскохозяйственного использования

- Зона сельскохозяйственных угодий
- Зоны сельскохозяйственного использования
- Зона садоводческих, огороднических или дачных некоммерческих объединений граждан
- Планируемая зона садоводческих, огороднических или дачных некоммерческих объединений граждан

Зоны специального назначения

- Зона размещения объектов ТБО

**Фрагмент карты «Карта функциональных зон»
генерального плана муниципального образования «Сылвенское сельское
поселение» Пермского муниципального района Пермского края,
утвержденного решением Совета депутатов Сылвенского сельского
поселения от 15.08.2013 № 67 (ред. решений Земского Собрания Пермского
муниципального района от 28.05.2015 №77, от 29.06.2017 №236 от 28.11.2019
№13)**



М 1:25 000

Условные обозначения

- Граница Сылвенского сельского поселения
- Граница населенного пункта
- Граница ликвидируемого населенного пункта
- Территория населенных пунктов
- Железная дорога
- Мост, путепровод

Функциональное зонирование

Жилые зоны

- Зона индивидуальной жилой застройки

Общественно-деловые зоны

- Зона делового, общественного и коммерческого назначения

Производственные зоны

- Зона производственных коммунальных объектов

Зона инженерной инфраструктуры

- Зона инженерных, технических сооружений

Зоны рекреационного назначения

- Зона озелененных территорий общего пользования (парки, скверы, бульвары)
- Леса в границах населенного пункта, лесопарки и озеленение
- Леса за пределами населенного пункта
- Зоны объектов санаторно-курортного лечения, отдыха, туризма

Зоны сельскохозяйственного использования

- Зона сельскохозяйственных угодий
- Зоны сельскохозяйственного использования
- Зона садоводческих, огороднических или дачных некоммерческих объединений граждан
- Планируемая зона садоводческих, огороднических или дачных некоммерческих объединений граждан

Зоны специального назначения

- Зона размещения объектов ТБО

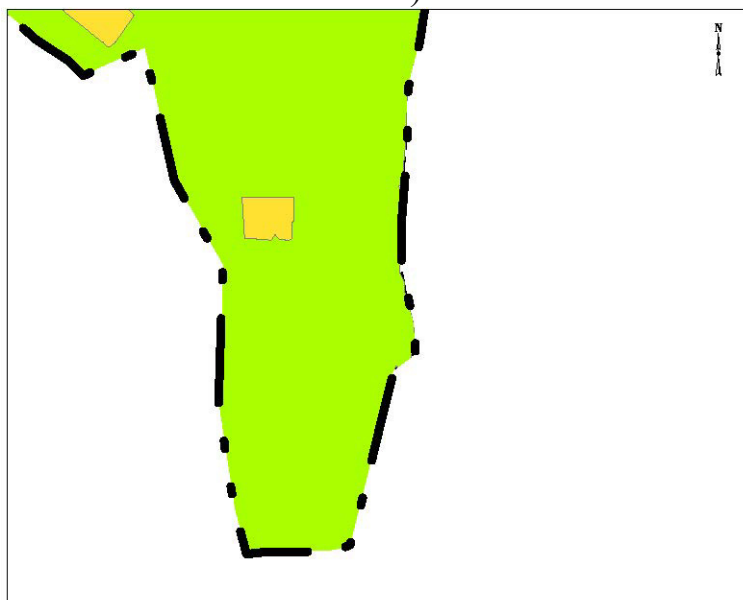
Фрагмент карты «Карта функциональных зон»
генерального плана муниципального образования «Сылвенское сельское поселение» Пермского муниципального района Пермского края,
утвержденного решением Совета депутатов Сылвенского сельского поселения от 15.08.2013 № 67 (ред. решений Земского Собрания Пермского муниципального района от 28.05.2015 №77, от 29.06.2017 №236 от 28.11.2019 №13)



М 1:25 000

- Условные обозначения**
- Граница Сылвенского сельского поселения
 - Граница населенного пункта
 - Граница ликвидируемого населенного пункта
 - Территория населенных пунктов
 - Железная дорога
 - Мост, путепровод
- Функциональное зонирование**
- Жилые зоны**
- Зона индивидуальной жилой застройки
- Общественно-деловые зоны**
- Зона делового, общественного и коммерческого назначения
- Производственные зоны**
- Зона производственных коммунальных объектов
- Зона инженерной инфраструктуры**
- Зона инженерных, технических сооружений
- Зоны рекреационного назначения**
- Зона озелененных территорий общего пользования (парки, скверы, бульвары)
 - Леса в границах населенного пункта, лесопарки и озеленение
 - Леса за пределами населенного пункта
 - Зоны объектов санаторно-курортного лечения, отдыха, туризма
- Зоны сельскохозяйственного использования**
- Зона сельскохозяйственных угодий
 - Зоны сельскохозяйственного использования
 - Зона садоводческих, огороднических или дачных некоммерческих объединений граждан
 - Планируемая зона садоводческих, огороднических или дачных некоммерческих объединений граждан
- Зоны специального назначения**
- Зона размещения объектов ТБО

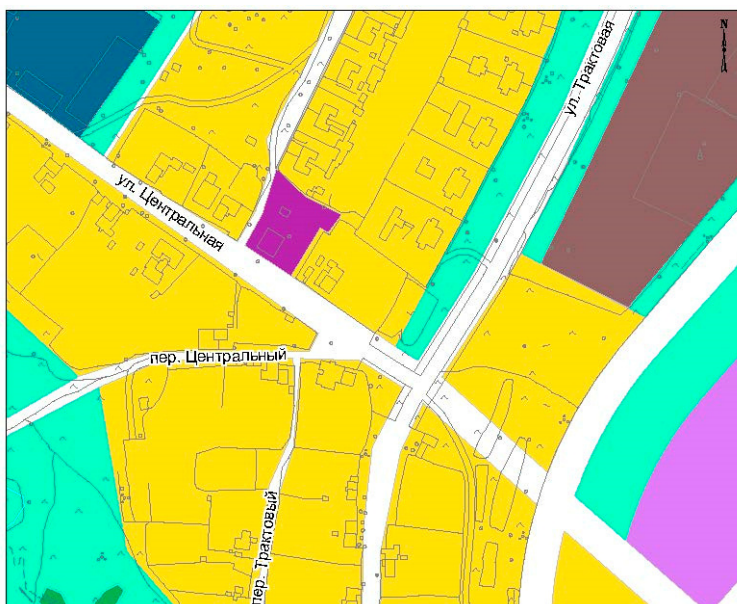
Фрагмент карты «Карта функциональных зон»
генерального плана муниципального образования «Сылвенское сельское поселение» Пермского муниципального района Пермского края,
утвержденного решением Совета депутатов Сылвенского сельского поселения от 15.08.2013 № 67 (ред. решений Земского Собрания Пермского муниципального района от 28.05.2015 №77, от 29.06.2017 №236 от 28.11.2019 №13)



М 1:5 000

Условные обозначения	
— · · ·	Граница Сылвенского сельского поселения
— · · · · ·	Граница населенного пункта
— · · · · ·	Граница ликвидируемого населенного пункта
■	Территория населенных пунктов
—	Железная дорога
⌘	Мост, путепровод
Функциональное зонирование	
Жилые зоны	
■	Зона индивидуальной жилой застройки
Общественно-деловые зоны	
■	Зона делового, общественного и коммерческого назначения
Производственные зоны	
■	Зона производственных коммунальных объектов
Зона инженерной инфраструктуры	
■	Зона инженерных, технических сооружений
Зоны рекреационного назначения	
■	Зона озелененных территорий общего пользования (парки, скверы, бульвары)
■	Леса в границах населенного пункта, лесопарки и озеленение
■	Леса за пределами населенного пункта
■	Зоны объектов санаторно-курортного лечения, отдыха, туризма
Зоны сельскохозяйственного использования	
■	Зона сельскохозяйственных угодий
■	Зоны сельскохозяйственного использования
■	Зона садоводческих, огороднических или дачных некоммерческих объединений граждан
■	Планируемая зона садоводческих, огороднических или дачных некоммерческих объединений граждан
Зоны специального назначения	
■	Зона размещения объектов ТБО

Фрагмент карты «Карта границ населенных пунктов, карта функциональных зон д. Малая»
генерального плана муниципального образования «Сылвенское сельское поселение» Пермского муниципального района Пермского края, утвержденного решением Совета депутатов Сылвенского сельского поселения от 15.08.2013 № 67 (ред. решений Земского Собрания Пермского муниципального района от 28.05.2015 №77, от 29.06.2017 №236 от 28.11.2019 №13)



М 1:5 000

Условные обозначения

--- Граница населенного пункта

Функциональное зонирование

Жилые зоны

- Зона среднетанковой жилой застройки
- Зона индивидуальной жилой застройки

Общественно-деловые зоны

- Многофункциональная общественно-деловая зона
- Зона специализированной общественной застройки

Производственные зоны

- Производственные зоны

Зоны инженерных и транспортных инфраструктур

- Зона инженерных, технических сооружений
- Зона транспортных сооружений

Зоны рекреационного назначения

- Зона озелененных территорий общего пользования (парки, скверы, бульвары)
- Леса в границах населенного пункта, лесопарки и озеленение

Зоны сельскохозяйственного назначения

- Зоны сельскохозяйственного использования
- Зона садоводческих, огороднических или дачных некоммерческих объединений граждан

Фрагмент карты «Карта границ населенных пунктов, карта функциональных зон д. Мостовая»
генерального плана муниципального образования «Сылвенское сельское поселение» Пермского муниципального района Пермского края, утвержденного решением Совета депутатов Сылвенского сельского поселения от 15.08.2013 № 67 (ред. решений Земского Собрания Пермского муниципального района от 28.05.2015 №77, от 29.06.2017 №236 от 28.11.2019 №13)



М 1:5 000

Условные обозначения

— · · · · · Граница населенного пункта

Жилые зоны

 Зона индивидуальной жилой застройки

Общественно-деловые зоны

 Многофункциональная общественно-деловая зона

 Зона специализированной общественной застройки

Зоны инженерных и транспортных инфраструктур

 Зона инженерных, технических сооружений

Зоны рекреационного назначения

 Зона озелененных территорий общего пользования (парки, скверы, бульвары)

 Лесопарковая зона

 Зоны объектов санаторно-курортного лечения, отдыха, туризма

Зоны сельскохозяйственного назначения

 Зона сельскохозяйственного использования