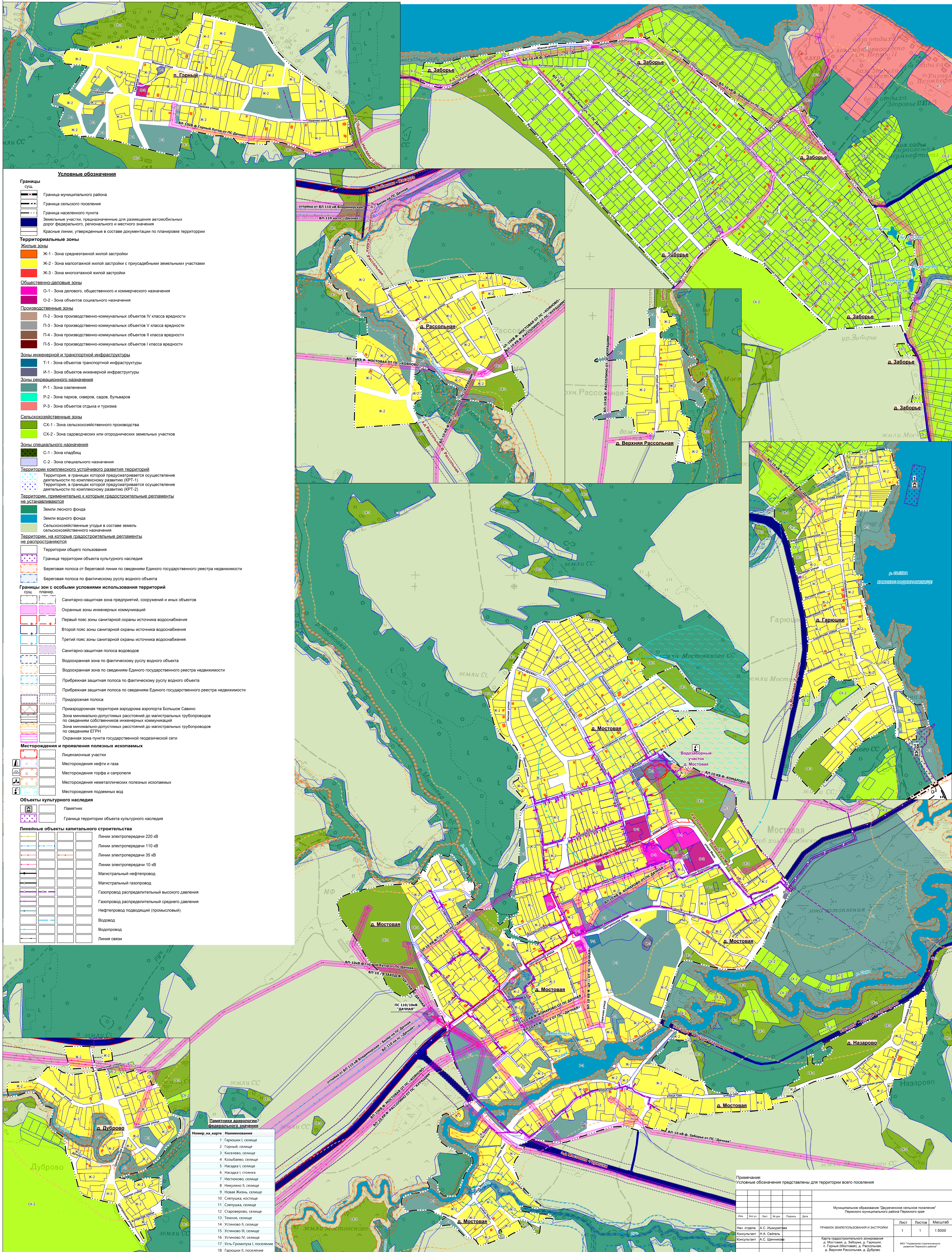
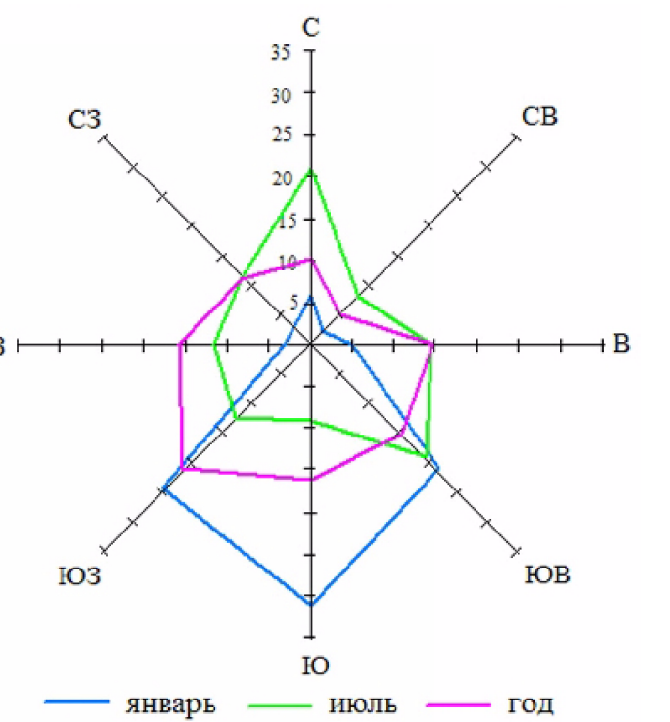


# ПРАВИЛА ЗЕМЛЕПОЛЬЗОВАНИЯ И ЗАСТРОЙКИ МУНИЦИПАЛЬНОЕ ОБРАЗОВАНИЕ "ДВУРЕЧЕНСКОЕ СЕЛЬСКОЕ ПОСЕЛЕНИЕ" ПЕРМСКОГО МУНИЦИПАЛЬНОГО РАЙОНА ПЕРМСКОГО КРАЯ

Карта градостроительного зонирования  
д. Мостовая, д. Заборье, д. Гарюшки, п. Горный (Мостовая), д. Рассольная,  
д. Верхняя Рассольная, д. Дуброво



- Условные обозначения**
- Границы**
- Граница муниципального района
  - Граница сельского поселения
  - Граница населенного пункта
  - Земельные участки, предназначенные для размещения автомобильных дорог федерального, регионального и местного значения
  - Красные линии, утвержденные в составе документации по планировке территории
- Территориальные зоны**
- Жилые зоны**
- Ж-1 - Зона среднетанкой жилой застройки
  - Ж-2 - Зона малоэтажной жилой застройки с приусадебными земельными участками
  - Ж-3 - Зона многоквартирной жилой застройки
- Общественно-деловые зоны**
- О-1 - Зона делового, общественного и коммерческого назначения
  - О-2 - Зона объектов социального назначения
- Производственные зоны**
- П-2 - Зона производственно-коммунальных объектов IV класса вредности
  - П-3 - Зона производственно-коммунальных объектов V класса вредности
  - П-4 - Зона производственно-коммунальных объектов II класса вредности
  - П-5 - Зона производственно-коммунальных объектов I класса вредности
- Зоны инженерной и транспортной инфраструктуры**
- Т-1 - Зона объектов транспортной инфраструктуры
  - И-1 - Зона объектов инженерной инфраструктуры
- Зоны рекреационного назначения**
- Р-1 - Зона озеленения
  - Р-2 - Зона парков, скверов, садов, бульваров
  - Р-3 - Зона объектов отдыха и туризма
- Сельскохозяйственные зоны**
- СХ-1 - Зона сельскохозяйственного производства
  - СХ-2 - Зона садоводческих или огороднических земельных участков
- Зоны специального назначения**
- С-1 - Зона кладбищ
  - С-2 - Зона специального назначения
- Территории комплексного устойчивого развития территорий**
- Территория, в границах которой предусматривается осуществление деятельности по комплексному развитию (КРТ-1)
  - Территория, в границах которой предусматривается осуществление деятельности по комплексному развитию (КРТ-2)
- Территории, применительно к которым градостроительные регламенты не устанавливаются**
- Земли лесного фонда
  - Земли водного фонда
  - Сельскохозяйственные угодья в составе земель сельскохозяйственного назначения
- Территории, на которые градостроительные регламенты не распространяются**
- Территории общего пользования
  - Граница территории объекта культурного наследия
  - Береговая полоса от береговой линии по сведениям Единого государственного реестра недвижимости
  - Береговая полоса по фактическому руслу водного объекта
- Границы зон с особыми условиями использования территорий**
- Санитарно-защитная зона предприятий, сооружений и иных объектов
  - Охраняемые зоны инженерных коммуникаций
  - Первый пояс зоны санитарной охраны источника водоснабжения
  - Второй пояс зоны санитарной охраны источника водоснабжения
  - Третий пояс зоны санитарной охраны источника водоснабжения
  - Санитарно-защитная полоса водоводов
  - Водоохранная зона по фактическому руслу водного объекта
  - Водоохранная зона по сведениям Единого государственного реестра недвижимости
  - Прибрежная защитная полоса по фактическому руслу водного объекта
  - Прибрежная защитная полоса по сведениям Единого государственного реестра недвижимости
  - Придорожная полоса
  - Приаэродромная территория аэродрома аэропорта Большое Савино
  - Зона минимально-допустимых расстояний до магистральных трубопроводов по сведениям собственников инженерных коммуникаций
  - Зона минимально-допустимых расстояний до магистральных трубопроводов по сведениям ЕФРН
  - Охранная зона пункта государственной геодезической сети
- Месторождения и проявления полезных ископаемых**
- Лицензионные участки
  - Месторождения нефти и газа
  - Месторождения торфа и сапропеля
  - Месторождения неметаллических полезных ископаемых
  - Месторождения подземных вод
- Объекты культурного наследия**
- Памятник
  - Граница территории объекта культурного наследия
- Линейные объекты капитального строительства**
- Линии электропередачи 220 кВ
  - Линии электропередачи 110 кВ
  - Линии электропередачи 35 кВ
  - Линии электропередачи 10 кВ
  - Магистральный нефтепровод
  - Магистральный газопровод
  - Газопровод распределительный высокого давления
  - Газопровод распределительный среднего давления
  - Нефтепровод поваровский (промышленный)
  - Водовод
  - Водопровод
  - Линия связи

**Памятники археологии федерального значения**

Номер на карте	Наименование
1	Гарюшки I, селище
2	Горный, селище
3	Киселево, селище
4	Козьбаево, селище
5	Насадка I, селище
6	Насадка I, стовпка
7	Нестокво, селище
8	Никузино II, селище
9	Новая Жизнь, селище
10	Светлица, колхоз
11	Светушка, селище
12	Староверово, селище
13	Темное, селище
14	Устиново II, селище
15	Устиново III, селище
16	Устиново IV, селище
17	Усть-Тромуля I, поселение
18	Гарюшки II, поселение

Примечание:  
Условные обозначения представлены для территории всего поселения

Имя	Имя отч.	Имя фам.	Линг.	Место дат.	Подпись	Дата
Имя, отчество	А.С. Ишмулатова					
Консультант	Н.А. Селеть					
Консультант	А.С. Щенникова					

Муниципальное образование "Двуреченское сельское поселение"		Пермского муниципального района Пермского края	
Правила землепользования и застройки	Лист	Листов	Масштаб
Карта градостроительного зонирования д. Мостовая, д. Заборье, д. Гарюшки, п. Горный (Мостовая), д. Рассольная, д. Верхняя Рассольная, д. Дуброво	1	1	1:5000