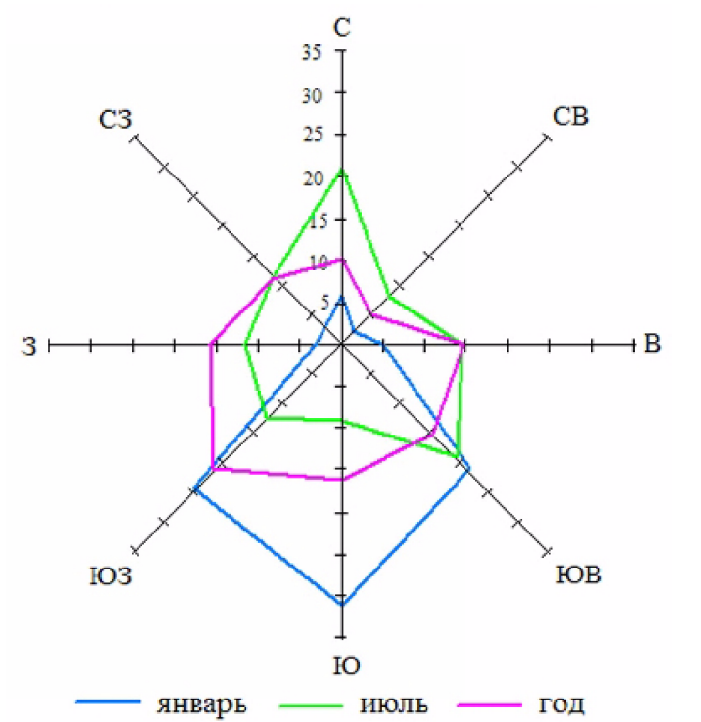
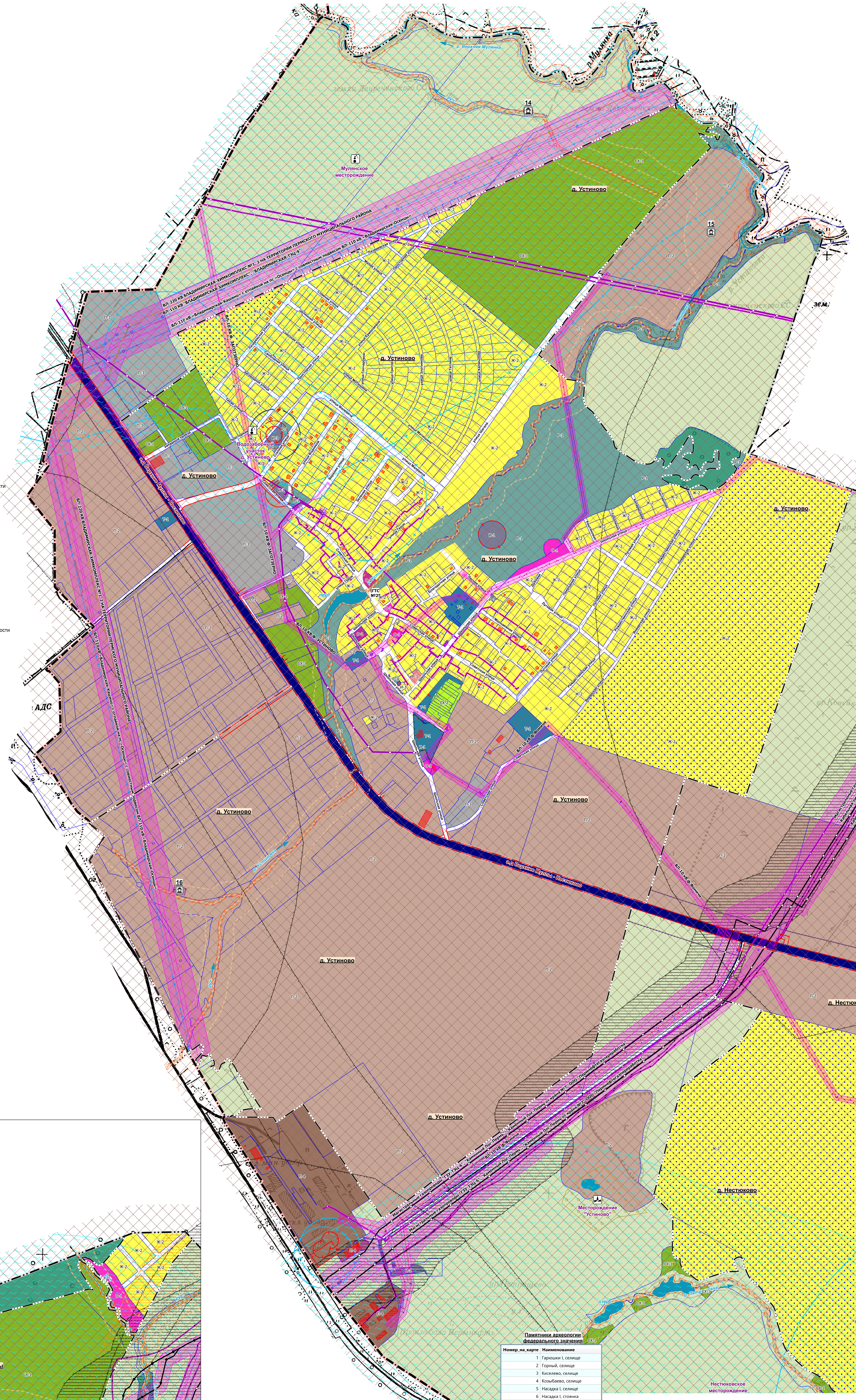
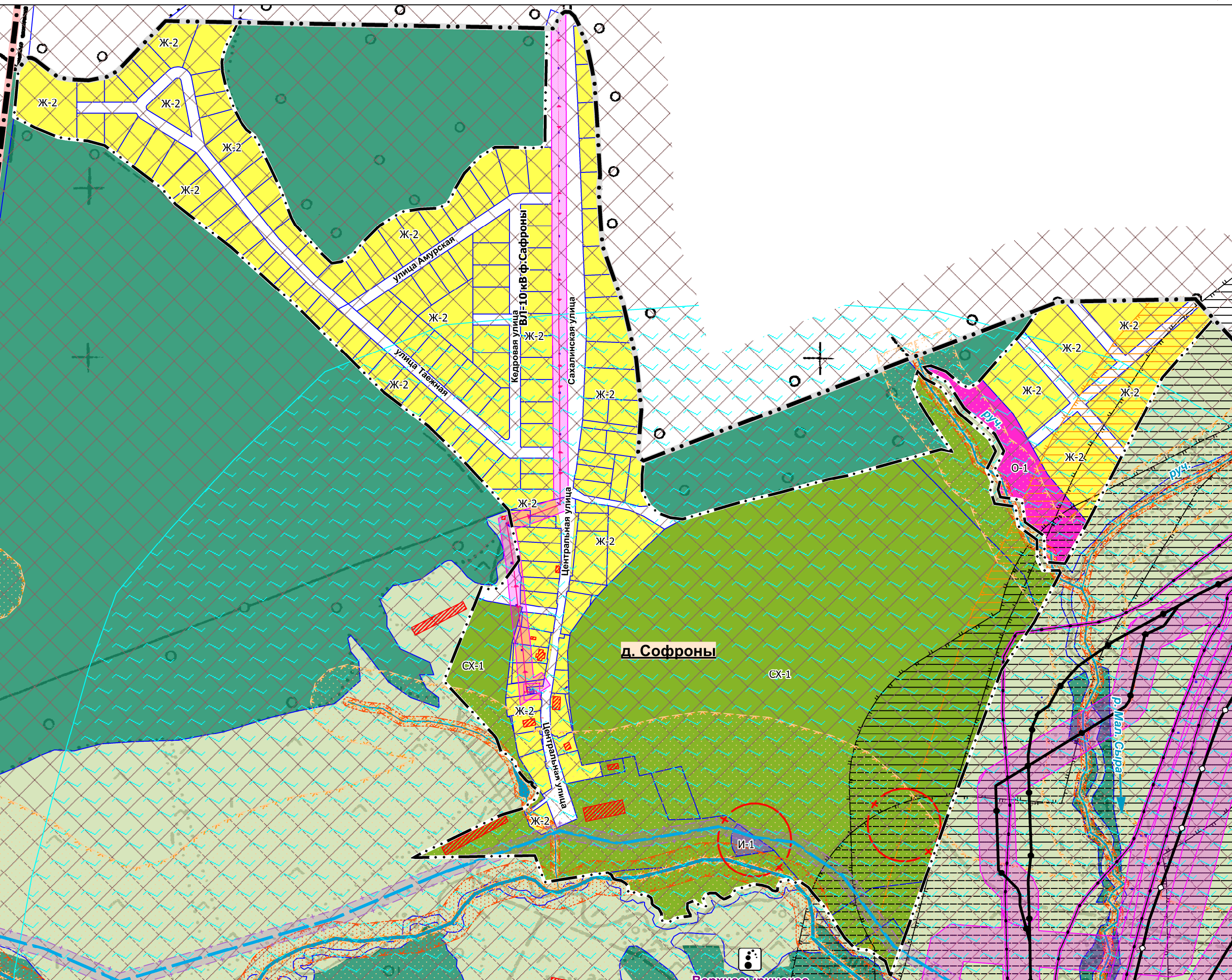


ПРАВИЛА ЗЕМЛЕПОЛЬЗОВАНИЯ И ЗАСТРОЙКИ МУНИЦИПАЛЬНОЕ ОБРАЗОВАНИЕ "ДВУРЕЧЕНСКОЕ СЕЛЬСКОЕ ПОСЕЛЕНИЕ" ПЕРМСКОГО МУНИЦИПАЛЬНОГО РАЙОНА ПЕРМСКОГО КРАЯ

Карта градостроительного зонирования
д. Устиново, д. Софроны



- Условные обозначения**
- Границы**
сущ. планир.
- Граница муниципального района
 - Граница сельского поселения
 - Граница населенного пункта
 - Земельные участки, предназначенные для размещения автомобильных дорог федерального, регионального и местного значения
 - Красные линии, утвержденные в составе документации по планировке территории
- Территориальные зоны**
- Жилые зоны**
- Ж-1 - Зона среднеэтажной жилой застройки
 - Ж-2 - Зона малоэтажной жилой застройки с приусадебными земельными участками
 - Ж-3 - Зона многоэтажной жилой застройки
- Общественно-деловые зоны**
- О-1 - Зона делового, общественного и коммерческого назначения
 - О-2 - Зона объектов социального назначения
- Производственные зоны**
- П-2 - Зона производственно-коммунальных объектов IV класса вредности
 - П-3 - Зона производственно-коммунальных объектов V класса вредности
 - П-4 - Зона производственно-коммунальных объектов II класса вредности
 - П-5 - Зона производственно-коммунальных объектов I класса вредности
- Зоны инженерной и транспортной инфраструктуры**
- Т-1 - Зона объектов транспортной инфраструктуры
 - И-1 - Зона объектов инженерной инфраструктуры
- Зоны рекреационного назначения**
- Р-1 - Зона озеленения
 - Р-2 - Зона парков, скверов, садов, бульваров
 - Р-3 - Зона объектов отдыха и туризма
- Сельскохозяйственные зоны**
- СХ-1 - Зона сельскохозяйственного производства
 - СХ-2 - Зона садоводческих или огороднических земельных участков
- Зоны специального назначения**
- С-1 - Зона кладбищ
 - С-2 - Зона специального назначения
- Территории комплексного устойчивого развития территорий**
- Территория, в границах которой предусматривается осуществление деятельности по комплексному развитию (КРТ-1)
 - Территория, в границах которой предусматривается осуществление деятельности по комплексному развитию (КРТ-2)
- Территории, применительно к которым градостроительные регламенты не устанавливаются**
- Земли лесного фонда
 - Земли водного фонда
 - Сельскохозяйственные угодья в составе земель сельскохозяйственного назначения
- Территории, на которых градостроительные регламенты не распространяются**
- Территория общего пользования
 - Граница территории объекта культурного наследия
 - Береговая полоса от береговой линии по сведениям Единого государственного реестра недвижимости
 - Береговая полоса по фактическому руслу водного объекта
- Границы зон с особыми условиями использования территорий**
- Санитарно-защитная зона предприятий, сооружений и иных объектов
 - Охраняемые зоны инженерных коммуникаций
 - Первый пояс зоны санитарной охраны источника водоснабжения
 - Второй пояс зоны санитарной охраны источника водоснабжения
 - Третий пояс зоны санитарной охраны источника водоснабжения
 - Санитарно-защитная полоса водоемов
 - Водоохранная зона по фактическому руслу водного объекта
 - Водоохранная зона по сведениям Единого государственного реестра недвижимости
 - Прибрежная защитная полоса по фактическому руслу водного объекта
 - Прибрежная защитная полоса по сведениям Единого государственного реестра недвижимости
 - Придорожная полоса
 - Приаэродромная территория аэродрома аэропорта Большое Савино
 - Зона минимально-допустимых расстояний до магистральных трубопроводов по сведениям собственников инженерных коммуникаций
 - Зона минимально-допустимых расстояний до магистральных трубопроводов по сведениям ЕГРН
 - Охраняемая зона пункта государственной геодезической сети
- Месторождения и проявления полезных ископаемых**
- Лицензионные участки
 - Месторождения нефти и газа
 - Месторождения торфа и сарепеля
 - Месторождения неметаллических полезных ископаемых
 - Месторождения подземных вод
- Объекты культурного наследия**
- Памятник
 - Граница территории объекта культурного наследия
- Линейные объекты капитального строительства**
- Линии электропередачи 220 кВ
 - Линии электропередачи 110 кВ
 - Линии электропередачи 35 кВ
 - Линии электропередачи 10 кВ
 - Магистральный нефтепровод
 - Магистральный газопровод
 - Газопровод распределительный высокого давления
 - Газопровод распределительный среднего давления
 - Нефтепровод подводящий (промышленный)
 - Водовод
 - Водопровод
 - Линия связи



Номер на карте	Наименование
1	Гарюши I, селение
2	Гарюши, селение
3	Киселево, селение
4	Козьбаево, селение
5	Накада I, селение
6	Накада I, створка
7	Нестово, селение
8	Никулино II, селение
9	Новая Жизнь, селение
10	Селушка, селение
11	Селушка, селение
12	Староверово, селение
13	Темное, селение
14	Устиново II, селение
15	Устиново III, селение
16	Устиново IV, селение
17	Усть-Промысла I, поселение
18	Гарюши II, поселение

Примечание:
Условные обозначения представлены для территории всего поселения

Имя	Имя отч.	Лист	№ док.	Полюс	Дата
Нач. отдела	А.С. Ишмулатова				
Консультант	Н.А. Савельев				
Консультант	А.С. Щенников				

Муниципальное образование "Двуреченское сельское поселение"		Пермского муниципального района Пермского края	
ПРАВИЛА ЗЕМЛЕПОЛЬЗОВАНИЯ И ЗАСТРОЙКИ	Лист	Листов	Масштаб
	1	1	1:5000

Карта градостроительного зонирования
д. Устиново, д. Софроны

МОО "Управление государственного развития Пермского района"