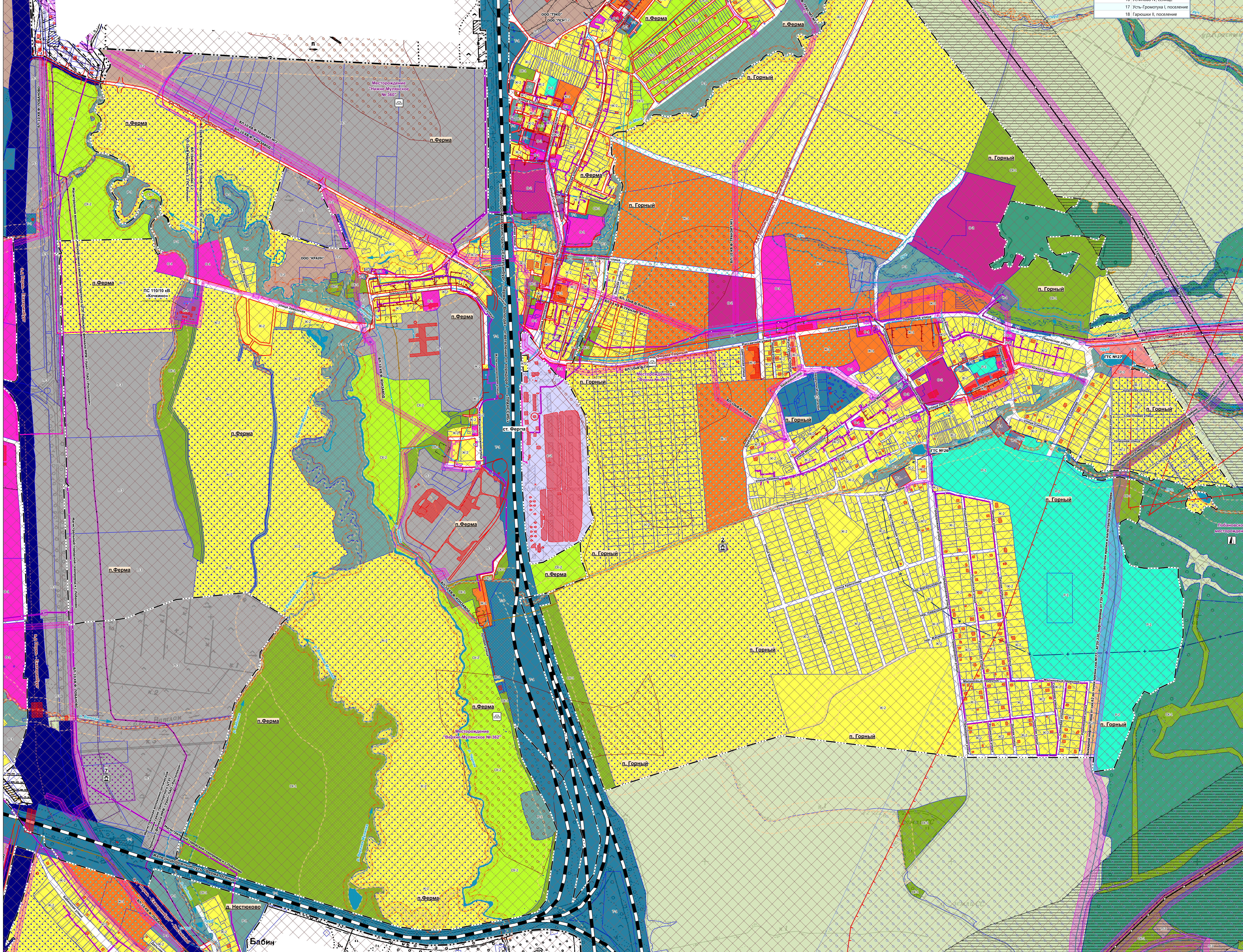
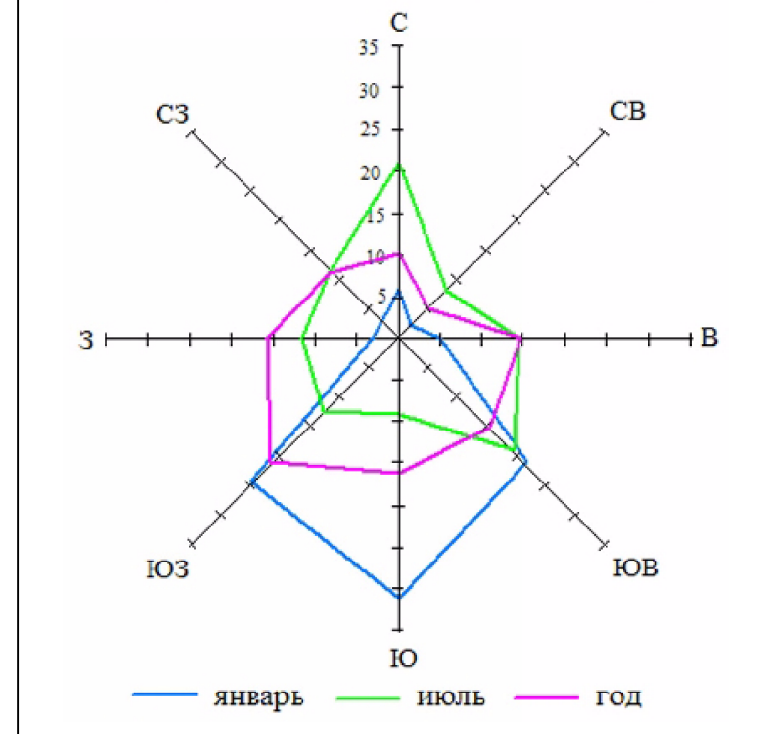


ПРАВИЛА ЗЕМЛЕПОЛЬЗОВАНИЯ И ЗАСТРОЙКИ МУНИЦИПАЛЬНОЕ ОБРАЗОВАНИЕ "ДВУРЕЧЕНСКОЕ СЕЛЬСКОЕ ПОСЕЛЕНИЕ" ПЕРМСКОГО МУНИЦИПАЛЬНОГО РАЙОНА ПЕРМСКОГО КРАЯ

Карта градостроительного зонирования
п. Ферма, п. Горный



**Памятники археологии
документального значения**

Номер на карте	Наименование
1	Горшки I, селище
2	Горный, селище
3	Киселево, селище
4	Козьбаево, селище
5	Насажь I, селище
6	Насажь II, селище
7	Нестюково, селище
8	Никуино II, селище
9	Новая Жизнь, селище
10	Слетушка, селище
11	Слетушка, селище
12	Староверово, селище
13	Темное, селище
14	Устиново II, селище
15	Устиново III, селище
16	Устиново IV, селище
17	Усть-Громушка I, поселение
18	Горшки II, поселение

Условные обозначения

Границы
сущ. — Граница муниципального района
сущ. — Граница сельского поселения
сущ. — Граница населенного пункта
Зональные части, предназначенные для размещения автомобильных дорог федерального, регионального и местного значения
Красные линии, утвержденные в составе документации по планировке территории

Территориальные зоны
Жилые зоны
Ж-1 - Зона среднеэтажной жилой застройки
Ж-2 - Зона малоэтажной жилой застройки с приусадебными земельными участками
Ж-3 - Зона многоэтажной жилой застройки
Общественно-деловые зоны
О-1 - Зона делового, общественного и коммерческого назначения
О-2 - Зона объектов социального назначения
Производственные зоны
П-2 - Зона производственно-коммунальных объектов IV класса вредности
П-3 - Зона производственно-коммунальных объектов V класса вредности
П-4 - Зона производственно-коммунальных объектов II класса вредности
П-5 - Зона производственно-коммунальных объектов I класса вредности
Зоны инженерной и транспортной инфраструктуры
Т-1 - Зона объектов транспортной инфраструктуры
И-1 - Зона объектов инженерной инфраструктуры
Зоны рекреационного назначения
Р-1 - Зона озеленения
Р-2 - Зона парков, скверов, садов, бульваров
Р-3 - Зона объектов отдыха и туризма
Сельскохозяйственные зоны
СХ-1 - Зона сельскохозяйственного производства
СХ-2 - Зона садоводческих или огороднических земельных участков
Зоны специального назначения
С-1 - Зона кладбищ
С-2 - Зона специального назначения
Территории комплексного устойчивого развития территорий
Территория, в границах которой предусматривается осуществление деятельности по комплексному развитию (КРТ-1)
Территория, в границах которой предусматривается осуществление деятельности по комплексному развитию (КРТ-2)
Территории, применительно к которым градостроительные регламенты не устанавливаются
Земли лесного фонда
Земли водного фонда
Сельскохозяйственные угодья в составе земель сельскохозяйственного назначения
Территории, на которые градостроительные регламенты не распространяются
Территории общего пользования
Граница территории объекта культурного наследия
Береговая полоса от береговой линии по сведениям Единого государственного реестра недвижимости
Береговая полоса по фактическому руслу водного объекта
Границы зон с особыми условиями использования территорий
сущ. — Санитарно-защитная зона предприятий, сооружений и иных объектов
сущ. — Охраняемые зоны инженерных коммуникаций
Первый пояс зоны санитарной охраны источника водоснабжения
Второй пояс зоны санитарной охраны источника водоснабжения
Третий пояс зоны санитарной охраны источника водоснабжения
Санитарно-защитная полоса водоводов
Водоохранная зона по фактическому руслу водного объекта
Водоохранная зона по сведениям Единого государственного реестра недвижимости
Прибрежная защитная полоса по фактическому руслу водного объекта
Прибрежная защитная полоса по сведениям Единого государственного реестра недвижимости
Придорожная полоса
Приаэродромная территория аэродрома аэропорта Большое Савино
Зона минимально-допустимых расстояний до магистральных трубопроводов по сведениям собственников инженерных коммуникаций
Зона минимально-допустимых расстояний до магистральных трубопроводов по сведениям ЕГРН
Охранная зона пункта государственной геодезической сети
Месторождения и проявления полезных ископаемых
Лицензионные участки
Месторождения нефти и газа
Месторождения торфа и сапропеля
Месторождения неметаллических полезных ископаемых
Месторождения подземных вод
Объекты культурного наследия
Памятник
Граница территории объекта культурного наследия
Линейные объекты капитального строительства
Линии электропередачи 220 кВ
Линии электропередачи 110 кВ
Линии электропередачи 35 кВ
Линии электропередачи 10 кВ
Магистральный нефтепровод
Магистральный газопровод
Газопровод распределительный высокого давления
Газопровод распределительный среднего давления
Нефтепровод подводящий (промышленный)
Водовод
Водопровод
Линия связи

Примечание:
Условные обозначения представлены для территории всего поселения

Муниципальное образование "Двуреченское сельское поселение"						ПЕРМСКОГО МУНИЦИПАЛЬНОГО РАЙОНА ПЕРМСКОГО КРАЯ		
Имя	Фамилия	Пол	Место	Подпись	Дата	Лист	Листов	Масштаб
Нач. отдела	А.С. Ишмуртаев					1	1	1:5000
Консультант	Н.А. Савельев							
Консультант	А.С. Щенников							

ПРАВИЛА ЗЕМЛЕПОЛЬЗОВАНИЯ И ЗАСТРОЙКИ
Карта градостроительного зонирования
п. Ферма, п. Горный

№1 "Правила землепользования и застройки
Муниципального района Пермского края"