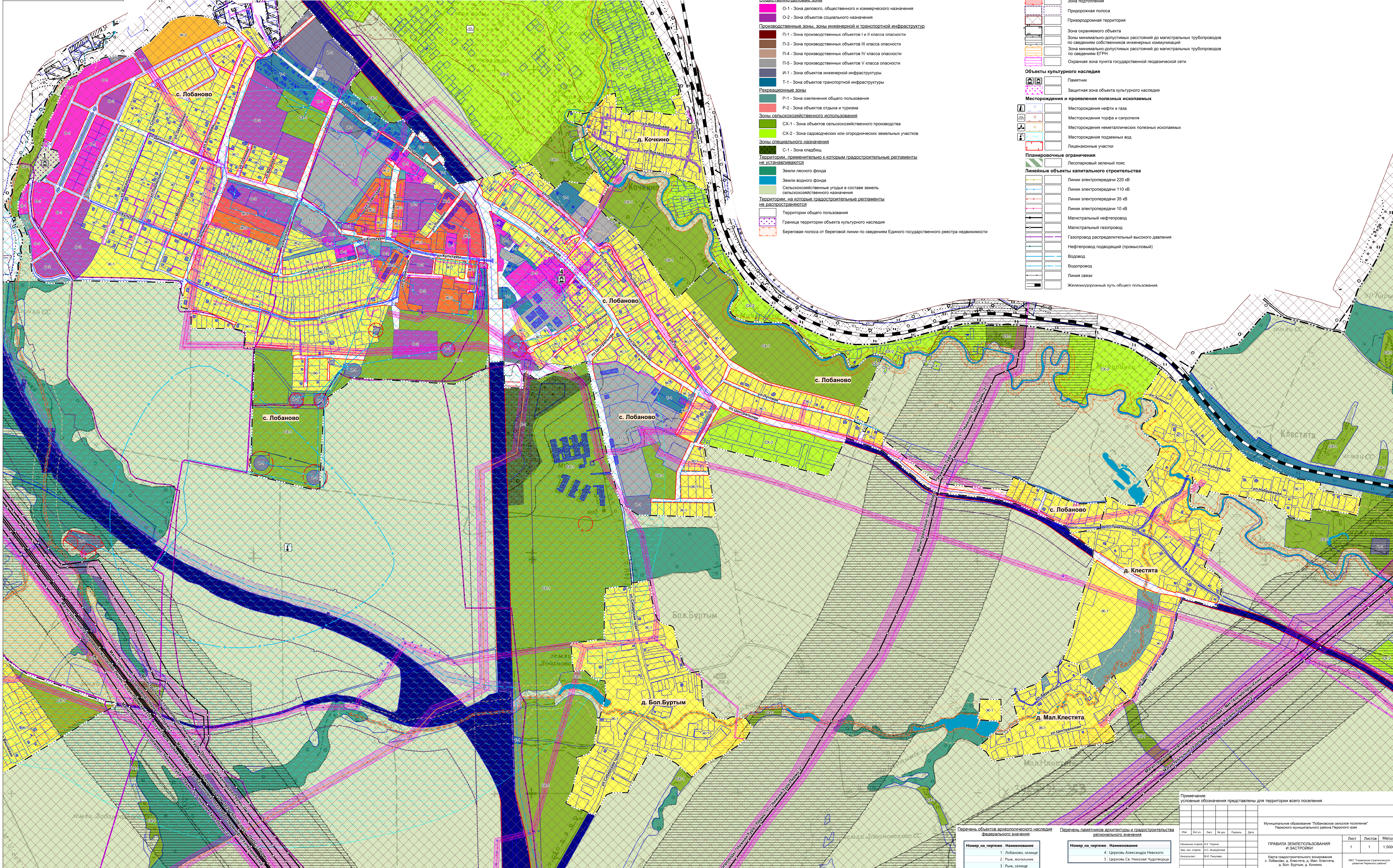
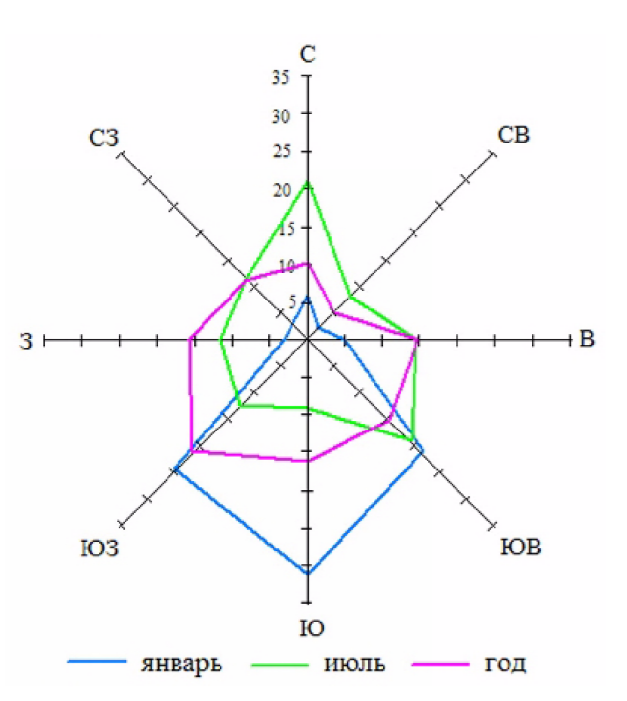


ПРАВИЛА ЗЕМЛЕПОЛЬЗОВАНИЯ И ЗАСТРОЙКИ МУНИЦИПАЛЬНОЕ ОБРАЗОВАНИЕ "ЛОБАНОВСКОЕ СЕЛЬСКОЕ ПОСЕЛЕНИЕ" ПЕРМСКОГО МУНИЦИПАЛЬНОГО РАЙОНА ПЕРМСКОГО КРАЯ

Карта градостроительного зонирования
с. Лобаново, д. Клестята, д. Мал. Клестята, д. Бол. Буртым, д. Кочкино



Условные обозначения

- Границы**
сущ. — граница сельского поселения
сущ. — граница населенного пункта
Красные линии, утвержденные в составе документации по планировке территории
Земельные участки, предназначенные для размещения автомобильных дорог федерального, регионального и местного значения
- Территориальные зоны**
Жилые зоны
Ж-1 - Зона застройки индивидуальными жилыми домами
Ж-2 - Зона застройки малоэтажными жилыми домами
Ж-3 - Зона застройки среднетэтажными жилыми домами
Ж-4 - Зона застройки многоэтажными жилыми домами
- Общественно-деловые зоны**
О-1 - Зона делового, общественного и коммерческого назначения
О-2 - Зона объектов социального назначения
- Производственные зоны, зоны инженерной и транспортной инфраструктуры**
П-1 - Зона производственных объектов I и II класса опасности
П-3 - Зона производственных объектов III класса опасности
П-4 - Зона производственных объектов IV класса опасности
П-5 - Зона производственных объектов V класса опасности
И-1 - Зона объектов инженерной инфраструктуры
Т-1 - Зона объектов транспортной инфраструктуры
- Рекреационные зоны**
Р-1 - Зона озеленения общего пользования
Р-2 - Зона объектов отдыха и туризма
- Зоны сельскохозяйственного использования**
СХ-1 - Зона объектов сельскохозяйственного производства
СХ-2 - Зона садоводческих или огороднических земельных участков
- Зоны специального назначения**
С-1 - Зона кладбищ
- Территории, применительно к которым градостроительные регламенты не устанавливаются**
Земли лесного фонда
Земли водного фонда
Сельскохозяйственные угодья в составе земель сельскохозяйственного назначения
- Территории, на которых градостроительные регламенты не распространяются**
Территории общего пользования
Граница территории объекта культурного наследия
Береговая полоса от береговой линии по сведениям Единого государственного реестра недвижимости

- Границы зон с особыми условиями использования территорий**
сущ. — санитарно-защитная зона предприятий, сооружений и иных объектов
сущ. — санитарный разрыв от сооружений для хранения автотранспорта до объектов застройки
сущ. — охранная зона инженерных коммуникаций
сущ. — первый пояс зоны санитарной охраны источника водоснабжения
сущ. — второй пояс зоны санитарной охраны источника водоснабжения
сущ. — третий пояс зоны санитарной охраны источника водоснабжения
сущ. — санитарно-защитная полоса водоводов
сущ. — водоохранная зона по сведениям Единого государственного реестра недвижимости
сущ. — прибрежная защитная полоса по сведениям Единого государственного реестра недвижимости
сущ. — зона подтопления
сущ. — придорожная полоса
сущ. — приаэродромная территория
сущ. — зона охраняемого объекта
сущ. — зона минимально-допустимых расстояний до магистральных трубопроводов по сведениям собственников инженерных коммуникаций
сущ. — зона минимально-допустимых расстояний до магистральных трубопроводов по сведениям ЕГРН
сущ. — охранная зона пункта государственной геодезической сети
- Объекты культурного наследия**
сущ. — памятник
сущ. — защитная зона объекта культурного наследия
- Месторождения и проявления полезных ископаемых**
сущ. — месторождения нефти и газа
сущ. — месторождения торфа и сланцев
сущ. — месторождения неметаллических полезных ископаемых
сущ. — месторождения подземных вод
сущ. — лицензионные участки
- Планировочные ограничения**
сущ. — лесопарковый зеленый пояс
Линейные объекты капитального строительства
сущ. — линии электропередачи 220 кВ
сущ. — линии электропередачи 110 кВ
сущ. — линии электропередачи 35 кВ
сущ. — линии электропередачи 10 кВ
сущ. — магистральный нефтепровод
сущ. — магистральный газопровод
сущ. — газопровод распределительный высокого давления
сущ. — нефтепровод подводящий (промышленный)
сущ. — водовод
сущ. — водопровод
сущ. — линия связи
сущ. — железнодорожный путь общего пользования

Приложение 3
к постановлению администрации
Пермского муниципального района
от №

Перечень объектов археологического наследия федерального значения

Номер по чертёж	Наименование
1	Лобаново, селение
2	Рык, могильник
3	Рык, селение

Перечень памятников архитектуры и градостроительства регионального значения

Номер по чертёж	Наименование
4	Церковь Александра Невского
5	Церковь Св. Николая Чудотворца

Мunicipalное образование "Лобановское сельское поселение"
Пермского муниципального района Пермского края

ПРАВИЛА ЗЕМЛЕПОЛЬЗОВАНИЯ И ЗАСТРОЙКИ

Карта градостроительного зонирования с. Лобаново, д. Клестята, д. Мал. Клестята, д. Бол. Буртым, д. Кочкино

Имя	Фамилия	Пол	Место	Подпись	Дата
Иванов	Иван	М	Пермь		
Петров	Петр	М	Пермь		
Сидоров	Сидор	М	Пермь		
Куликов	Куликов	М	Пермь		
Попов	Попов	М	Пермь		

Лист 1 из 1
Листов 1
Масштаб 1:5000

ИП "Управление геоинформационного обеспечения Пермского района"