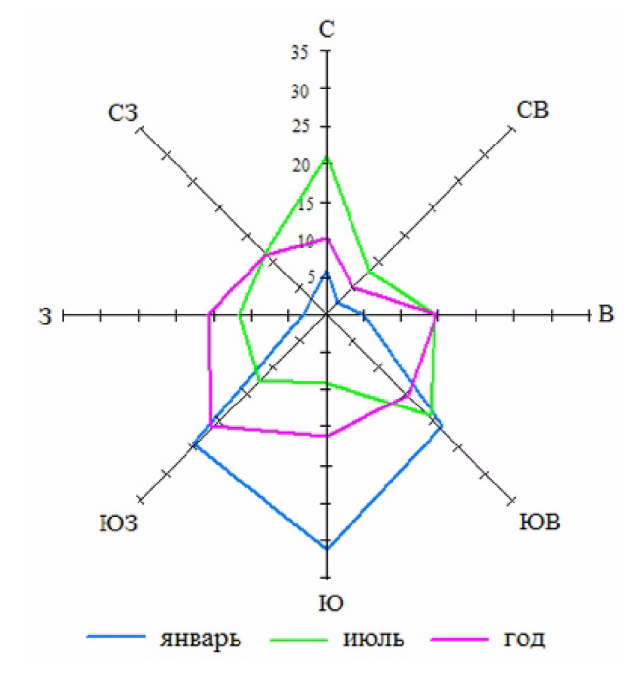


**ПРАВИЛА ЗЕМЛЕПОЛЬЗОВАНИЯ И ЗАСТРОЙКИ  
МУНИЦИПАЛЬНОЕ ОБРАЗОВАНИЕ "ЛОБАНОВСКОЕ СЕЛЬСКОЕ ПОСЕЛЕНИЕ"  
ПЕРМСКОГО МУНИЦИПАЛЬНОГО РАЙОНА ПЕРМСКОГО КРАЯ**

Карта градостроительного зонирования  
с. Кояново, д. Березники, д. Козыбаево, д. Баские, д. Касимово



Приложение 5  
к постановлению администрации  
Пермского муниципального района  
от №



- Условные обозначения**
- Границы**
- Граница сельского поселения
  - Граница населенного пункта
  - Красные линии, утвержденные в составе документации по планировке территорий
  - Земельные участки, предназначенные для размещения автомобильных дорог федерального, регионального и местного значения
- Территориальные зоны**
- Жилые зоны**
- Ж-1 - зона застройки индивидуальными жилыми домами
  - Ж-2 - зона застройки малоэтажными жилыми домами
  - Ж-3 - зона застройки среднетэтажными жилыми домами
  - Ж-4 - зона застройки многоэтажными жилыми домами
- Общественно-деловые зоны**
- О-1 - зона делового, общественного и коммерческого назначения
  - О-2 - зона объектов социального назначения
- Производственные зоны, зоны инженерной и транспортной инфраструктуры**
- П-1 - зона производственных объектов I и II класса опасности
  - П-3 - зона производственных объектов III класса опасности
  - П-4 - зона производственных объектов IV класса опасности
  - П-5 - зона производственных объектов V класса опасности
  - И-1 - зона объектов инженерной инфраструктуры
  - Т-1 - зона объектов транспортной инфраструктуры
- Рекреационные зоны**
- Р-1 - зона озеленения общего пользования
  - Р-2 - зона объектов отдыха и туризма
- Зоны сельскохозяйственного использования**
- СХ-1 - зона объектов сельскохозяйственного производства
  - СХ-2 - зона садоводческих или огороднических земельных участков
- Зоны специального назначения**
- С-1 - зона кладбищ
- Территории, применительно к которым градостроительные регламенты не устанавливаются**
- Земли лесного фонда
  - Земли водного фонда
  - Сельскохозяйственные угодья в составе земель сельскохозяйственного назначения
- Территории, на которые градостроительные регламенты не распространяются**
- Территории общего пользования
  - Граница территории объекта культурного наследия
  - Береговая полоса от береговой линии по сведениям Единого государственного реестра недвижимости
- Границы зон с особыми условиями использования территорий**
- Санитарно-защитная зона предприятий, сооружений и иных объектов
  - Санитарный разрыв от сооружений для хранения автотранспорта до объектов застройки
  - Охранные зоны инженерных коммуникаций
  - Первый пояс зоны санитарной охраны источника водоснабжения
  - Второй пояс зоны санитарной охраны источника водоснабжения
  - Третий пояс зоны санитарной охраны источника водоснабжения
  - Санитарно-защитная полоса водоемов
  - Водоохранная зона по сведениям Единого государственного реестра недвижимости
  - Прибрежная защитная полоса по сведениям Единого государственного реестра недвижимости
  - Зона подтопления
  - Придорожная полоса
  - Приаздоровная территория
  - Зона охраняемого объекта
  - Зоны минимально-допустимых расстояний до магистральных трубопроводов по сведениям собственников инженерных коммуникаций
  - Зоны минимально-допустимых расстояний до магистральных трубопроводов по сведениям ЕГРН
  - Охранная зона пункта государственной геодезической сети
- Объекты культурного наследия**
- Памятник
  - Защитная зона объекта культурного наследия
- Месторождения и проявления полезных ископаемых**
- Месторождения нефти и газа
  - Месторождения торфа и сиропеля
  - Месторождения неметаллических полезных ископаемых
  - Месторождения подземных вод
  - Лицензионные участки
- Планировочные ограничения**
- Лесопарковый зеленый пояс
- Линейные объекты капитального строительства**
- Линии электропередачи 220 кВ
  - Линии электропередачи 110 кВ
  - Линии электропередачи 35 кВ
  - Линии электропередачи 10 кВ
  - Магистральный нефтепровод
  - Магистральный газопровод
  - Газопровод распределительный высокого давления
  - Нефтепровод подводящий (промышленный)
  - Водовод
  - Водопровод
  - Линия связи
  - Железнодорожный путь общего пользования

Примечание:  
условные обозначения представлены для территории всего поселения

Муниципальное образование "Лобановское сельское поселение"						Пермского муниципального района Пермского края		
Имя	Кол. стр.	Лист	М. дат.	Получен	Дата	Лист	Листов	Масштаб
Начальник отдела	А.С. Тарасов					1	1	1:5000
Зам. нач. отдела	А.С. Ишурин							
Выполнитель	М.И. Пугачев							

ПРАВИЛА ЗЕМЛЕПОЛЬЗОВАНИЯ И ЗАСТРОЙКИ

Карта градостроительного зонирования с. Кояново, д. Березники, д. Козыбаево, д. Баские, д. Касимово

МФУ "Управление геоинформационного развития Пермского района"