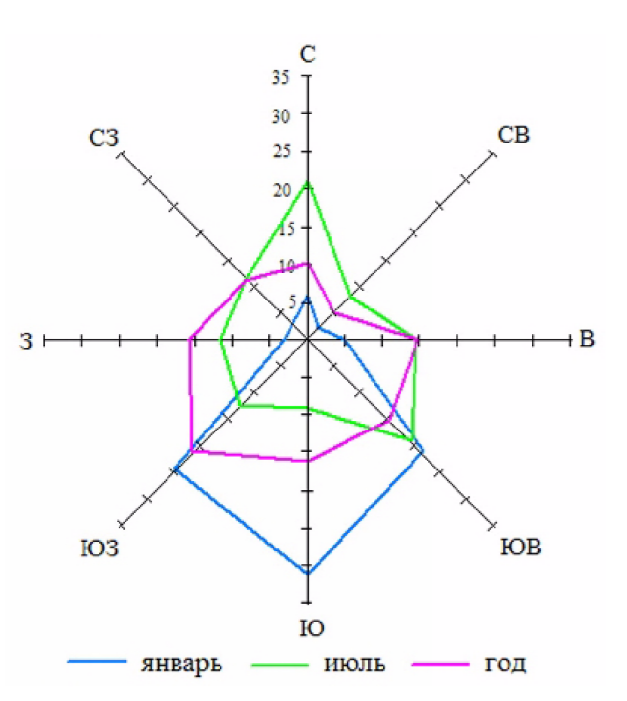


# ПРАВИЛА ЗЕМЛЕПОЛЬЗОВАНИЯ И ЗАСТРОЙКИ МУНИЦИПАЛЬНОЕ ОБРАЗОВАНИЕ "ЛОБАНОВСКОЕ СЕЛЬСКОЕ ПОСЕЛЕНИЕ" ПЕРМСКОГО МУНИЦИПАЛЬНОГО РАЙОНА ПЕРМСКОГО КРАЯ

Карта градостроительного зонирования  
д. Горбуново, д. Клестята, д. Мал. Клестята, д. Баландино



**Условные обозначения**

**Границы**

- Граница сельского поселения
- Граница населенного пункта
- Красные линии, утвержденные в составе документации по планировке территорий
- Земельные участки, предназначенные для размещения автомобильных дорог федерального, регионального и местного значения

**Территориальные зоны**

**Жилые зоны**

- Ж-1 - зона застройки индивидуальными жилыми домами
- Ж-2 - зона застройки малоэтажными жилыми домами
- Ж-3 - зона застройки среднетэтажными жилыми домами
- Ж-4 - зона застройки многоквартирными жилыми домами

**Общественно-деловые зоны**

- О-1 - зона делового, общественного и коммерческого назначения
- О-2 - зона объектов социального назначения

**Производственные зоны, зоны инженерной и транспортной инфраструктуры**

- П-1 - зона производственных объектов I и II класса опасности
- П-3 - зона производственных объектов III класса опасности
- П-4 - зона производственных объектов IV класса опасности
- П-5 - зона производственных объектов V класса опасности
- И-1 - зона объектов инженерной инфраструктуры
- Т-1 - зона объектов транспортной инфраструктуры

**Рекреационные зоны**

- Р-1 - зона озеленения общего пользования
- Р-2 - зона объектов отдыха и туризма

**Зоны сельскохозяйственного использования**

- СХ-1 - зона объектов сельскохозяйственного производства
- СХ-2 - зона садоводческих или огороднических земельных участков

**Зоны специального назначения**

- С-1 - зона клубов

**Территории, применительно к которым градостроительные регламенты не устанавливаются**

- Земли лесного фонда
- Земли водного фонда
- Сельскохозяйственные угодья в составе земель сельскохозяйственного назначения

**Территории, на которых градостроительные регламенты не распространяются**

- Территории общего пользования
- Граница территории объекта культурного наследия
- Береговая полоса от береговой линии по сведениям Единого государственного реестра недвижимости

**Границы зон с особыми условиями использования территорий**

- Санитарно-защитная зона предприятий, сооружений и иных объектов
- Санитарный разрыв от сооружений для хранения автотранспорта до объектов застройки
- Охраняемые зоны инженерных коммуникаций
- Первый пояс зоны санитарной охраны источника водоснабжения
- Второй пояс зоны санитарной охраны источника водоснабжения
- Третий пояс зоны санитарной охраны источника водоснабжения
- Санитарно-защитная полоса водоводов
- Водоохранная зона по сведениям Единого государственного реестра недвижимости
- Прибрежная защитная полоса по сведениям Единого государственного реестра недвижимости
- Зона подтопления
- Придорожная полоса
- Приаэродромная территория
- Зона охраняемого объекта
- Зона минимально-допустимых расстояний до магистральных трубопроводов по сведениям собственников инженерных коммуникаций
- Зона минимально-допустимых расстояний до магистральных трубопроводов по сведениям ЕТРН
- Охранная зона пункта государственной геодезической сети

**Объекты культурного наследия**

- Памятник
- Защитная зона объекта культурного наследия

**Месторождения и проявления полезных ископаемых**

- Месторождения нефти и газа
- Месторождения торфа и сапропеля
- Месторождения неметаллических полезных ископаемых
- Месторождения подземных вод
- Лицензионные участки

**Планировочные ограничения**

- Лесопарковый зеленый пояс

**Линейные объекты капитального строительства**

- Линии электропередачи 220 кВ
- Линии электропередачи 110 кВ
- Линии электропередачи 35 кВ
- Линии электропередачи 10 кВ
- Магистральный нефтепровод
- Магистральный газопровод
- Газопровод распределительный высокого давления
- Нефтепровод подводящий (промышленный)
- Водовод
- Водопровод
- Линия связи
- Железнодорожный путь общего пользования

Примечание: условные обозначения представлены для территории всего поселения

Изм.	Кол. стр.	Лист	Масштаб	Полный	Дата
Муниципальное образование "Лобановское сельское поселение" Пермского муниципального района Пермского края					
<b>ПРАВИЛА ЗЕМЛЕПОЛЬЗОВАНИЯ И ЗАСТРОЙКИ</b>					
Карта градостроительного зонирования д. Горбуново, д. Клестята, д. Мал. Клестята, д. Баландино					
Исполнитель:	А.С. Торова	Лист	1	Листов	1
Зам. начальника:	А.С. Ишурова	Масштаб	1:5000		
Выполнил:	М.И. Пашкина	МФУ "Управление территориального развития Пермского района"			