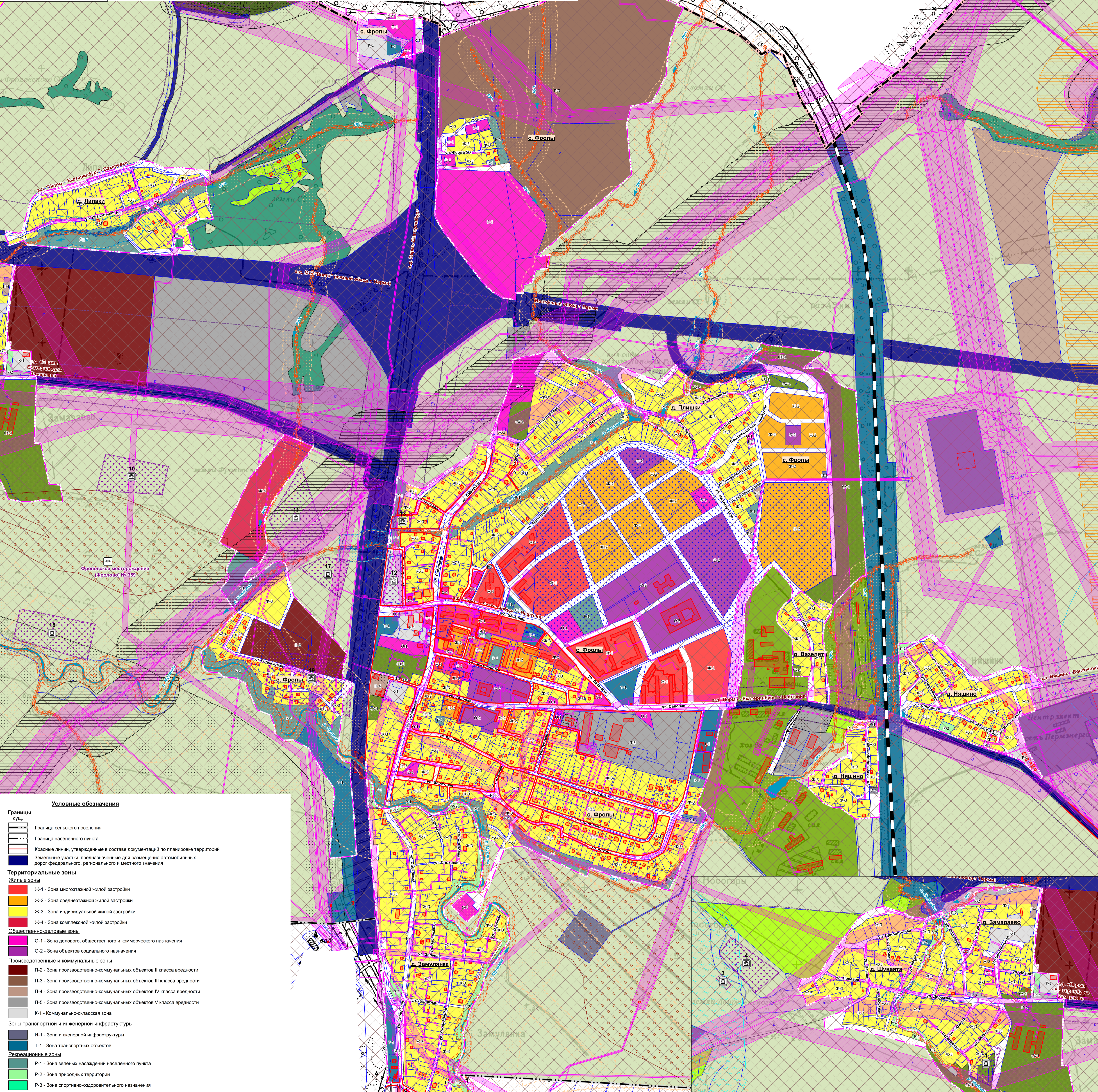
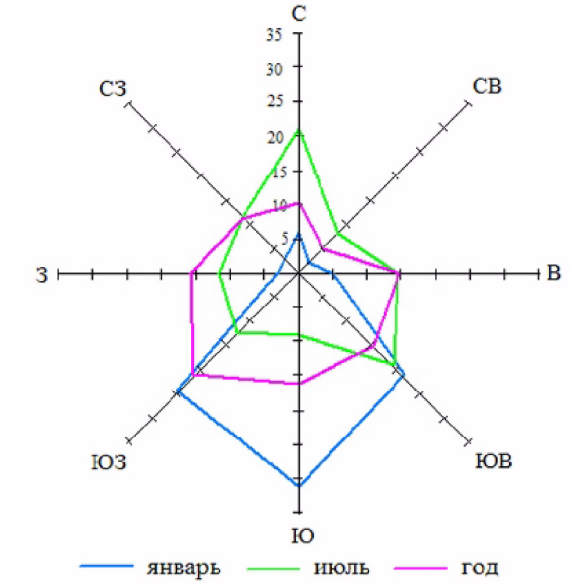


**ПРАВИЛА ЗЕМЛЕПОЛЬЗОВАНИЯ И ЗАСТРОЙКИ  
МУНИЦИПАЛЬНОЕ ОБРАЗОВАНИЕ "ФРОЛОВСКОЕ СЕЛЬСКОЕ ПОСЕЛЕНИЕ"  
ПЕРМСКОГО МУНИЦИПАЛЬНОГО РАЙОНА ПЕРМСКОГО КРАЯ**

Карта градостроительного зонирования  
с. Фролы, д. Замулянка, д. Няшино, д. Вазелята, д. Липаки, д. Замараево,  
д. Шуваята, д. Якунчики д. Косогоры, д. Бахаревка, д. Плишки



**Условные обозначения**

**Границы**  
 Сущ. Граница сельского поселения  
 Граница населенного пункта  
 Красные линии, утвержденные в составе документации по планировке территорий  
 Земельные участки, предназначенные для размещения автомобильных дорог федерального, регионального и местного значения

**Территориальные зоны**

**Жилые зоны**  
 Ж-1 - Зона многоярусной жилой застройки  
 Ж-2 - Зона среднеэтажной жилой застройки  
 Ж-3 - Зона индивидуальной жилой застройки  
 Ж-4 - Зона комплексной жилой застройки

**Общественно-деловые зоны**  
 О-1 - Зона делового, общественного и коммерческого назначения  
 О-2 - Зона объектов социального назначения

**Производственные и коммунальные зоны**  
 П-2 - Зона производственно-коммунальных объектов II класса вредности  
 П-3 - Зона производственно-коммунальных объектов III класса вредности  
 П-4 - Зона производственно-коммунальных объектов IV класса вредности  
 П-5 - Зона производственно-коммунальных объектов V класса вредности  
 К-1 - Коммунально-складская зона

**Зоны транспортной и инженерной инфраструктуры**  
 И-1 - Зона инженерной инфраструктуры  
 Т-1 - Зона транспортных объектов

**Рекреационные зоны**  
 Р-1 - Зона зеленых насаждений населенного пункта  
 Р-2 - Зона природных территорий  
 Р-3 - Зона спортивно-оздоровительного назначения

**Зоны сельскохозяйственного использования**  
 СХ-1 - Зона сельскохозяйственного использования (в черте населенного пункта)  
 СХ-2 - Зона объектов сельскохозяйственного производства (на землях сельскохозяйственного назначения)  
 СХ-3 - Зона садоводческих или огороднических земельных участков

**Зоны специального назначения**  
 СН-1 - Зона объектов ритуального назначения  
 СН-2 - Зона складирования и захоронения отходов

**Территории комплексного развития**  
 КРТ - территории, в границах которых предусматривается осуществление деятельности по комплексному развитию

**Территории, применительно к которым градостроительные регламенты не устанавливаются**  
 Земли лесного фонда  
 Земли водного фонда  
 Сельскохозяйственные угодья в составе земель сельскохозяйственного назначения

**Территории, на которых градостроительные регламенты не распространяются**  
 Территории общего пользования  
 Граница территории объекта культурного наследия  
 Береговая полоса от береговой линии по сведениям Единого государственного реестра недвижимости  
 Береговая полоса по фактическому руслу водного объекта

**Границы зон с особыми условиями использования территорий**  
 Сущ. Санитарно-защитная зона предприятий, сооружений и иных объектов  
 Охранные зоны инженерных коммуникаций  
 Первый пояс зоны санитарной охраны источника водоснабжения  
 Второй пояс зоны санитарной охраны источника водоснабжения  
 Третий пояс зоны санитарной охраны источника водоснабжения  
 Водоохранная зона по сведениям ЕГРН  
 Водоохранная зона по фактическому руслу реки  
 Прибрежная защитная полоса по сведениям ЕГРН  
 Прибрежная защитная полоса по фактическому руслу реки  
 Природоохранная зона  
 Природоохранная территория  
 Другие зоны, устанавливаемые в соответствии с законодательством РФ (зона минимально-допустимых расстояний до магистральных трубопроводов по сведениям собственников инженерных коммуникаций)  
 Другие зоны, устанавливаемые в соответствии с законодательством РФ (по сведениям ЕГРН) (зона минимально-допустимых расстояний до магистральных трубопроводов, запретная зона военного объекта - Пермское лесничество Министерства обороны Российской Федерации, охранная зона пункта государственной геодезической сети)

**Перечень объектов археологического наследия федерального значения**

| Номер на карте | Наименование                |
|----------------|-----------------------------|
| 1              | Замараевское I, селение     |
| 2              | Косогоры I, селение         |
| 3              | Косогоры I, станица         |
| 4              | Косогоры II, селение        |
| 5              | Якунчики I, селение         |
| 6              | Якунчики II, селение        |
| 7              | Славки I, поселение         |
| 8              | Жабрей I, селение           |
| 9              | Жабрей II, селение          |
| 10             | Замараево II, селение       |
| 11             | Клопы I, селение            |
| 12             | Клопы II, селение           |
| 13             | Клопы III, селение          |
| 14             | Мельничное I, селение       |
| 15             | Усть-Громушка I, поселение  |
| 16             | Усть-Громушка II, поселение |
| 17             | Фролы I, селение            |
| 18             | Фролы II, селение           |
| 19             | Фролы III, селение          |

**Объекты культурного наследия**  
 Памятник  
 Граница территории объекта культурного наследия

**Месторождения и проявления полезных ископаемых**  
 Лицензионные участки  
 Месторождения торфа и сапропеля  
 Месторождения неметаллических полезных ископаемых  
 Месторождения подземных вод  
 Месторождения нефти и газа

**Планировочные ограничения**  
 Лесопарковый зеленый пояс



Примечание: Условные обозначения представлены для территории всего поселения

| Имя               | Кол. ул. | Лист | № док. | Парель | Дата |
|-------------------|----------|------|--------|--------|------|
| Исполнитель       |          |      |        |        |      |
| Зам. исполн.      |          |      |        |        |      |
| Зам. зам. исполн. |          |      |        |        |      |
| Консультант       |          |      |        |        |      |

| Муниципальное образование "Фроловское сельское поселение" |  | Лист | Листов | Масштаб |
|---|--|------|--------|---------|
| Пермского муниципального района Пермского края            |  | 1    | 1      | 1:5000  |

ПРАВИЛА ЗЕМЛЕПОЛЬЗОВАНИЯ И ЗАСТРОЙКИ

Дата утверждения: 2014 г.  
 Исполнитель: А.С. Шаркина  
 Зам. исполн.: И.А. Савельев  
 Консультант: И.А. Савельев

Итого утвержденных документов: 1  
 Итого утвержденных листов: 1  
 Итого утвержденных листов: 1

Исполнитель: А.С. Шаркина  
 Зам. исполн.: И.А. Савельев  
 Консультант: И.А. Савельев