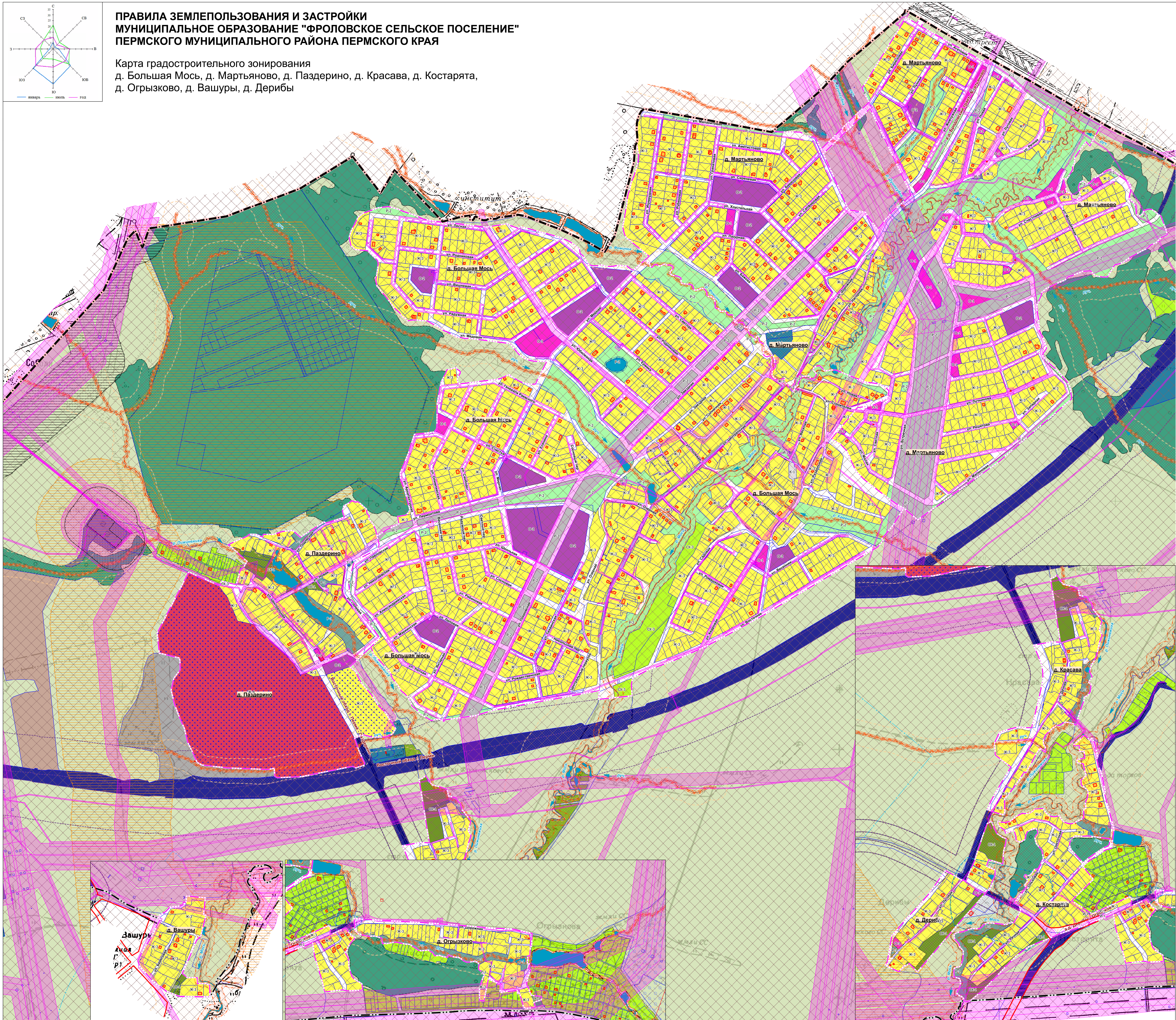


**ПРАВИЛА ЗЕМЛЕПОЛЬЗОВАНИЯ И ЗАСТРОЙКИ
МУНИЦИПАЛЬНОЕ ОБРАЗОВАНИЕ "ФРОЛОВСКОЕ СЕЛЬСКОЕ ПОСЕЛЕНИЕ"
ПЕРМСКОГО МУНИЦИПАЛЬНОГО РАЙОНА ПЕРМСКОГО КРАЯ**

Карта градостроительного зонирования
д. Большая Мось, д. Мартьяново, д. Паздерино, д. Красава, д. Костарята,
д. Огрызково, д. Вазуры, д. Деробы



Условные обозначения

Границы

- Граница сельского поселения
- Граница населенного пункта
- Красные линии, утвержденные в составе документации по планировке территорий
- Земельные участки, предназначенные для размещения автомобильных дорог федерального, регионального и местного значения

Территориальные зоны

Жилые зоны

- Ж-1 - Зона многоэтажной жилой застройки
- Ж-2 - Зона среднетэтажной жилой застройки
- Ж-3 - Зона индивидуальной жилой застройки
- Ж-4 - Зона комплексной жилой застройки

Общественно-деловые зоны

- О-1 - Зона делового, общественного и коммерческого назначения
- О-2 - Зона объектов социального назначения

Производственные и коммунальные зоны

- П-2 - Зона производственно-коммунальных объектов II класса вредности
- П-3 - Зона производственно-коммунальных объектов III класса вредности
- П-4 - Зона производственно-коммунальных объектов IV класса вредности
- П-5 - Зона производственно-коммунальных объектов V класса вредности
- К-1 - Коммунально-складская зона

Зоны транспортной и инженерной инфраструктуры

- И-1 - Зона инженерной инфраструктуры
- Т-1 - Зона транспортных объектов

Рекреационные зоны

- Р-1 - Зона зеленых насаждений населенного пункта
- Р-2 - Зона природных территорий
- Р-3 - Зона спортивно-оздоровительного назначения

Зоны сельскохозяйственного использования

- СХ-1 - Зона сельскохозяйственного использования (в черте населенного пункта)
- СХ-2 - Зона объектов сельскохозяйственного производства (на землях сельскохозяйственного назначения)
- СХ-3 - Зона садоводческих или огороднических земельных участков

Зоны специального назначения

- СН-1 - Зона объектов ритуального назначения
- СН-2 - Зона складирования и захоронения отходов

Территории комплексного развития

- КРТ - территории, в границах которых предусматривается осуществление деятельности по комплексному развитию

Территории, применительно к которым градостроительные регламенты не устанавливаются

- Земли лесного фонда
- Земли водного фонда
- Сельскохозяйственные угодья в составе земель сельскохозяйственного назначения

Территории, на которых градостроительные регламенты не распространяются

- Территории общего пользования
- Граница территории объекта культурного наследия
- Береговая полоса от береговой линии по сведениям Единого государственного реестра недвижимости
- Береговая полоса по фактическому руслу водного объекта

Границы зон с особыми условиями использования территорий

- Санитарно-защитная зона предприятий, сооружений и иных объектов
- Охранные зоны инженерных коммуникаций
- Первый пояс зоны санитарной охраны источника водоснабжения
- Второй пояс зоны санитарной охраны источника водоснабжения
- Третий пояс зоны санитарной охраны источника водоснабжения
- Водоохранная зона по сведениям ЕГРН
- Водоохранная зона по фактическому руслу реки
- Прибрежная защитная полоса по сведениям ЕГРН
- Прибрежная защитная полоса по фактическому руслу реки
- Придорожная полоса
- Придорожная территория
- Другие зоны, устанавливаемые в соответствии с законодательством РФ (Зоны минимально допустимых расстояний до магистральных трубопроводов по сведениям собственников инженерных коммуникаций)
- Другие зоны, устанавливаемые в соответствии с законодательством РФ по сведениям ЕГРН (Зоны минимально допустимых расстояний до магистральных трубопроводов, запретная зона военного объекта - Пермское лесничество Министерства обороны Российской Федерации, охранная зона пункта государственной геодезической сети)

Объекты культурного наследия

- Памятник
- Граница территории объекта культурного наследия

Месторождения и проявления полезных ископаемых

- Лицензионные участки
- Месторождения торфа и сарепела
- Месторождения неметаллических полезных ископаемых
- Месторождения подземных вод
- Месторождения нефти и газа

Планировочные ограничения

- Лесопарковый зеленый пояс

Перечень объектов археологического наследия федерального значения

Номер на карте	Наименование
1	Замаравское I, селище
2	Косогоры I, селище
3	Косогоры I, стоянка
4	Косогоры II, селище
5	Якуники I, селище
6	Якуники II, селище
7	Сташки I, поселение
8	Жабрен I, селище
9	Жабрен II, селище
10	Замарава II, селище
11	Клопы I, селище
12	Клопы II, селище
13	Клопы III, селище
14	Никулино I, селище
15	Усть-Громуло I, поселение
16	Усть-Громуло II, поселение
17	Фролы I, селище
18	Фролы II, селище
19	Фролы III, селище

Примечание:
Условные обозначения представлены для территории всего поселения

Муниципальное образование "Фроловское сельское поселение"						Лист	Листов	Масштаб
Первое муниципальное образование Пермского края						1	1	1:5000
Имя	Кол. ст.	Лист	М. дат.	Подпись	Дата			
Имя	Кол. ст.	Лист	М. дат.	Подпись	Дата			
Имя	Кол. ст.	Лист	М. дат.	Подпись	Дата			

Муниципальное образование "Фроловское сельское поселение"
Первое муниципальное образование Пермского края

ПРАВИЛА ЗЕМЛЕПОЛЬЗОВАНИЯ И ЗАСТРОЙКИ

Карта градостроительного зонирования
Объекты археологического наследия федерального значения
д. Большая Мось, д. Мартьяново, д. Паздерино, д. Красава, д. Костарята,
д. Огрызково, д. Вазуры, д. Деробы

ММО "Фроловское сельское поселение"
Первое муниципальное образование Пермского края

Формат А0