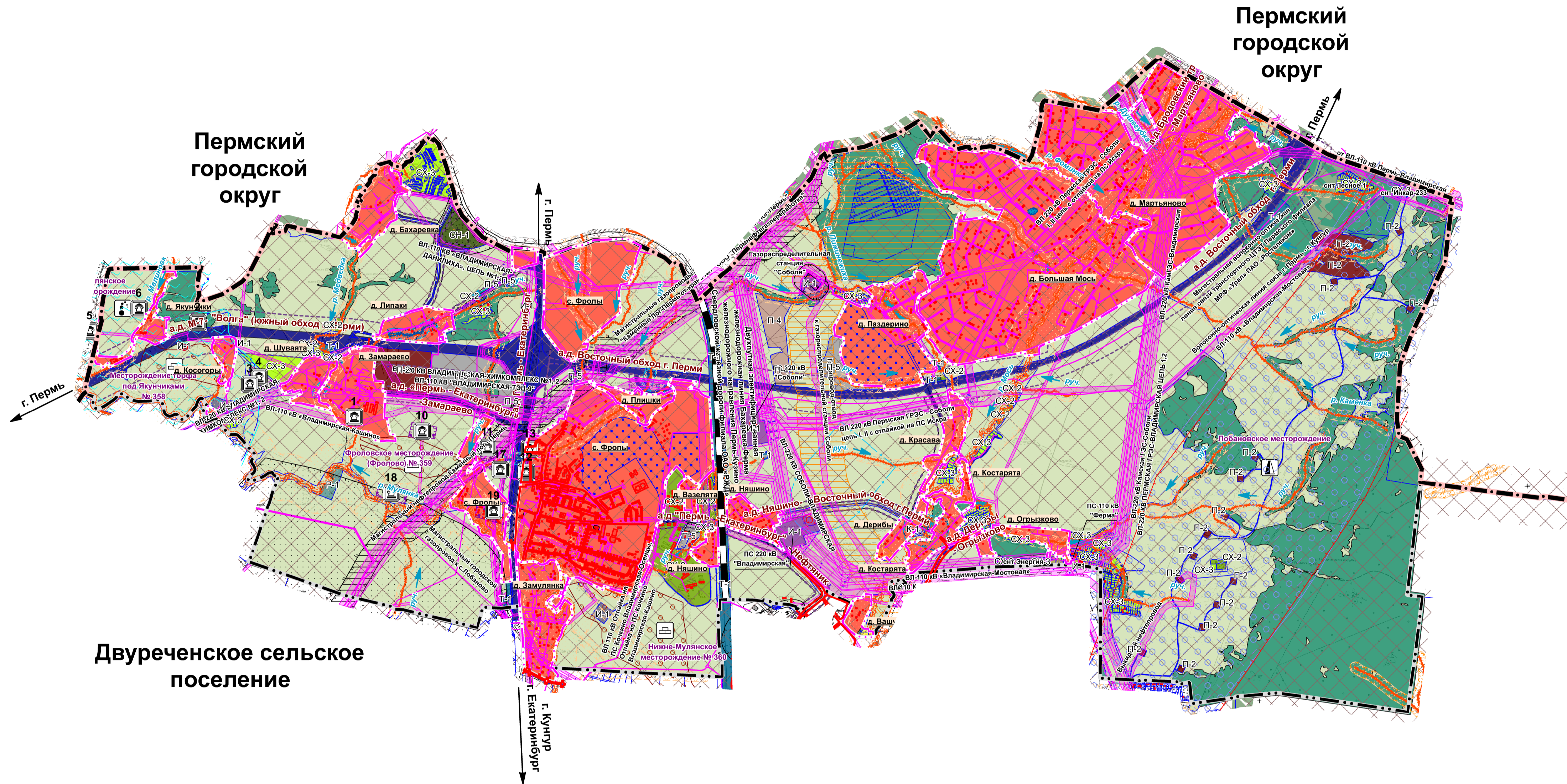
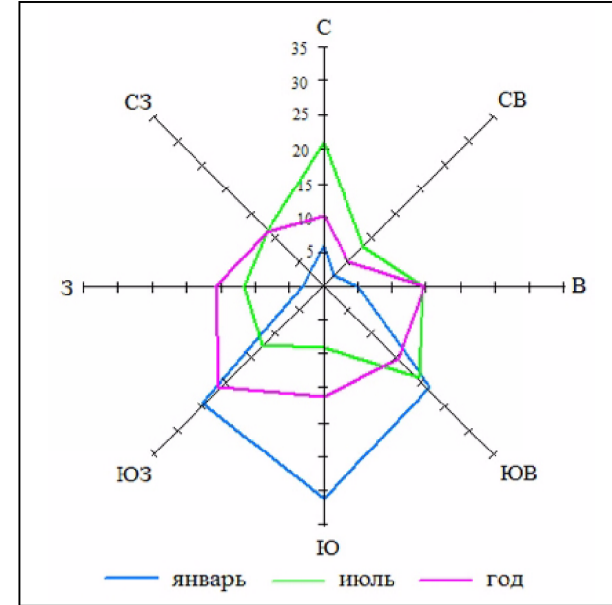


ПРАВИЛА ЗЕМЛЕПОЛЬЗОВАНИЯ И ЗАСТРОЙКИ МУНИЦИПАЛЬНОЕ ОБРАЗОВАНИЕ "ФРОЛОВСКОЕ СЕЛЬСКОЕ ПОСЕЛЕНИЕ" ПЕРМСКОГО МУНИЦИПАЛЬНОГО РАЙОНА ПЕРМСКОГО КРАЯ

Карта градостроительного зонирования



Условные обозначения

Границы
сущ.

- Граница сельского поселения
- Граница населенного пункта
- Красные линии, утвержденные в составе документации по планировке территорий
- Земельные участки, предназначенные для размещения автомобильных дорог федерального, регионального и местного значения
- Территория населенного пункта

Территориальные зоны
Производственные и коммунальные зоны

- П-2 - Зона производственно-коммунальных объектов II класса вредности
- П-5 - Зона производственно-коммунальных объектов V класса вредности
- К-1 - Коммунально-складская зона

Зоны транспортной и инженерной инфраструктуры

- И-1 - Зона инженерной инфраструктуры
- Т-1 - Зона транспортных объектов

Рекреационные зоны

- Р-1 - Зона зеленых насаждений населенного пункта
- Р-2 - Зона природных территорий
- Р-3 - Зона спортивно-оздоровительного назначения

Зоны сельскохозяйственного использования

- СХ-1 - Зона сельскохозяйственного использования (в черте населенного пункта)
- СХ-2 - Зона объектов сельскохозяйственного производства (на землях сельскохозяйственного назначения)
- СХ-3 - Зона садоводческих или огороднических земельных участков

Зоны специального назначения

- СН-1 - Зона объектов ритуального назначения
- СН-2 - Зона складирования и захоронения отходов

Территории комплексного развития

- КРТ - территории, в границах которых предусматривается осуществление деятельности по комплексному развитию

Территории, применительно к которым градостроительные регламенты не устанавливаются

- Земли лесного фонда
- Земли водного фонда
- Сельскохозяйственные угодья в составе земель сельскохозяйственного назначения

Территории, на которые градостроительные регламенты не распространяются

- Территории общего пользования
- Граница территории объекта культурного наследия
- Береговая полоса от береговой линии по сведениям Единого государственного реестра недвижимости
- Береговая полоса по фактическому руслу водного объекта

Границы зон с особыми условиями использования территорий
сущ. планир.

- Санитарно-защитная зона предприятий, сооружений и иных объектов
- Охранные зоны инженерных коммуникаций
- Первый пояс зоны санитарной охраны источника водоснабжения
- Второй пояс зоны санитарной охраны источника водоснабжения
- Третий пояс зоны санитарной охраны источника водоснабжения
- Водоохранная зона по сведениям ЕГРН
- Водоохранная зона по фактическому руслу реки
- Прибрежная защитная полоса по сведениям ЕГРН
- Прибрежная защитная полоса по фактическому руслу реки
- Придорожная полоса
- Приаэродромная территория
- Другие зоны, устанавливаемые в соответствии с законодательством РФ (зоны минимально-допустимых расстояний до магистральных трубопроводов по сведениям собственников инженерных коммуникаций)
- Другие зоны, устанавливаемые в соответствии с законодательством РФ (по сведениям ЕГРН) (зоны минимально-допустимых расстояний до магистральных трубопроводов, запретная зона военного объекта - Пермское лесничество Министерства обороны Российской Федерации, охранная зона пункта государственной геодезической сети)

Объекты культурного наследия

- Памятник
- Граница территории объекта культурного наследия

Месторождения и проявления полезных ископаемых

- Лицензионные участки
- Месторождения торфа и сапропеля
- Месторождения неметаллических полезных ископаемых
- Месторождения подземных вод
- Месторождения нефти и газа

Месторождения и проявления полезных ископаемых

- Лесопарковый зеленый пояс

Перечень объектов археологического наследия федерального значения

Номер на карте	Наименование
1	Замараевское I, селище
2	Косогоры I, стоянка
3	Косогоры I, селище
4	Косогоры II, селище
5	Якунчики I, селище
6	Якунчики II, селище
7	Сташки I, поселение
8	Жебреи I, селище
9	Жебреи II, селище
10	Замараево II, селище
11	Клопы I, селище
12	Клопы II, селище
13	Клопы III, селище
14	Никулино I, селище
15	Усть-Громотуха I, поселение
16	Усть-Громотуха II, поселение
17	Фролы I, селище
18	Фролы II, селище
19	Фролы III, селище

Лист 1 **Лист 2**

Муниципальное образование "Фроловское сельское поселение" Пермского муниципального района Пермского края					
Изм.	Кол.уч.	Лист	№ док.	Подпись	Дата
Нач. отдела	А.К. Торина				
Зам. нач. отдела	А.С. Ушаратова				
Консультант	И.А. Сойель				
ПРАВИЛА ЗЕМЛЕПОЛЬЗОВАНИЯ И ЗАСТРОЙКИ			Лист	Листов	Масштаб
Карта градостроительного зонирования			1	2	1:25000
Муниципальное образование "Фроловское сельское поселение" Пермского муниципального района Пермского края			МКУ "Управление стратегического развития Пермского муниципального района"		