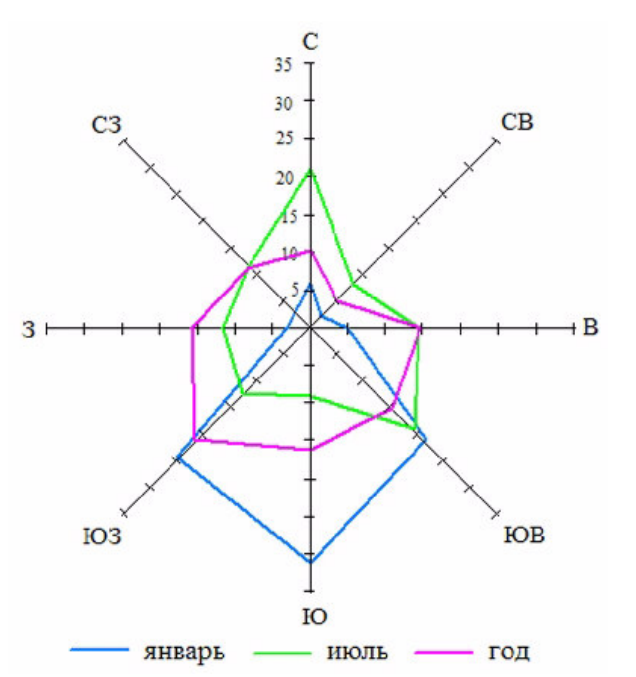


# МАТЕРИАЛЫ ПО ОБОСНОВАНИЮ ГЕНЕРАЛЬНОГО ПЛАНА МУНИЦИПАЛЬНОЕ ОБРАЗОВАНИЕ "УСТЬ-КАЧКИНСКОЕ СЕЛЬСКОЕ ПОСЕЛЕНИЕ" ПЕРМСКОГО МУНИЦИПАЛЬНОГО РАЙОНА ПЕРМСКОГО КРАЯ

Карта границ поселения и существующих населенных пунктов, входящих в состав поселения;  
территорий, подверженных риску возникновения чрезвычайных ситуаций природного и техногенного характера;  
границ территорий объектов культурного наследия;  
месторождений и проявлений полезных ископаемых;  
границ земель по категориям  
с. Усть-Качка, д. Одина, д. Дворцовая Слудка



**Условные обозначения**

**Границы единиц административно-территориального деления Российской Федерации**

суш.	планир.	планир.		
к рек.	к рек.	к ликв.		

Граница муниципального образования  
Граница сельского поселения  
Граница населенного пункта

**Земли по категориям**

[Symbol]	Земли населенных пунктов
[Symbol]	Земли сельскохозяйственного назначения
[Symbol]	Земли промышленности, энергетики, транспорта, связи, радиовещания, телевидения, информатики, земли для обеспечения космической деятельности, земли обороны, безопасности и земли иного специального назначения
[Symbol]	Земли особо охраняемых территорий и объектов
[Symbol]	Земли лесного фонда

**Объекты культурного наследия**

[Symbol]	Памятник
[Symbol]	Ансамбль
[Symbol]	Граница территории объекта культурного наследия
[Symbol]	Зашитная зона объекта культурного наследия

**Месторождения и проявления полезных ископаемых**

[Symbol]	Лицензионные участки
[Symbol]	II зона горного отвода лечебно-столовых подземных вод
[Symbol]	II зона горного отвода сероводородных рассолов
[Symbol]	II зона горного отвода йодо-бромных рассолов
[Symbol]	Месторождения торфа и сапропеля
[Symbol]	Месторождения неметаллических полезных ископаемых
[Symbol]	Месторождения подземных вод
[Symbol]	Месторождения нефти и газа

**Особо охраняемые природные территории**

[Symbol]	Иные особо охраняемые природные территории
----------	--

**Охрана окружающей среды**

[Symbol]	Лесопарковый зеленый пояс
----------	---------------------------

**Территории, подверженные риску возникновения чрезвычайных ситуаций природного характера**

[Symbol]	Территории, подверженные риску возникновения чрезвычайных ситуаций природного характера (лесные пожары)
[Symbol]	Зона затопления

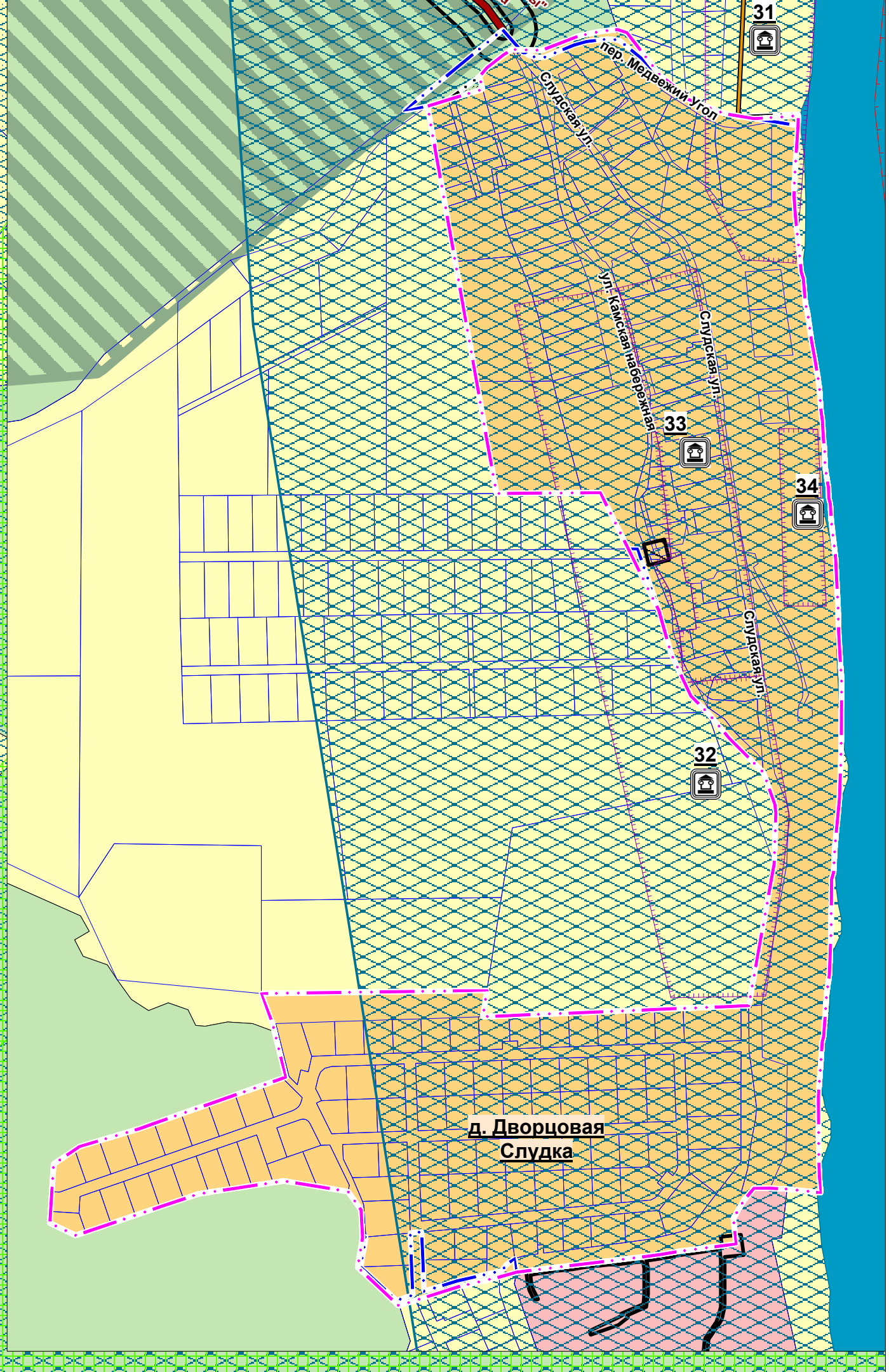
**Территории, подверженные риску возникновения чрезвычайных ситуаций техногенного характера**

[Symbol]	Территории, подверженные риску возникновения чрезвычайных ситуаций техногенного характера
[Symbol]	Зона возможного катастрофического затопления (при аварии на гидротехническом объекте)

**Иные позиции**

[Symbol]	Границы земельных участков по сведениям из ЕГРН
[Symbol]	Границы населенного пункта по сведениям ЕГРН

Территория Усть-Качкинского сельского поселения полностью расположена в границах Култаевского участкового лесничества Пермского лесничества



**Перечень объектов археологического наследия федерального значения**

Номер на карте	Наименование
1	"Толый Мыс VI, поселение"
2	"Толый Мыс II, поселение"
3	"Толый Мыс III, поселение"
4	"Толый Мыс IV, поселение"
5	"Толый Мыс V, поселение"
6	"Красоты I, селище"
7	"Большее Ватское II, селище"
8	"Большее Ватское I, селище"
9	"Ватское I, поселение"
10	"Малые Ватские I, стоянка"
11	"Малые Ватские III, селище"
12	"Малые Ватские II, поселение"
13	"Заозерье VII поселение - могильник"
14	"Заозерье IV, поселение"
15	"Заозерье III, поселение"
16	"Заозерье II, поселение - могильник"
17	"Луговая IX, поселение"
18	"Заозерье VI, поселение"
19	"Луговая VII, поселение"
20	"Луговая VI, поселение"
21	"Луговая V, поселение"
22	"Луговая IV, поселение"
23	"Луговая III, поселение"
24	"Заозерье V, поселение"
25	"Луговая III, поселение"
26	"Луговая II, поселение"
27	"Луговая I, стоянка"
28	"Малая Слудка I, городище"
29	"Качка I, могильник"
30	"Дворцовая Слудка I, селище"
31	"Дворцовая Слудка III, селище"
32	"Дворцовая Слудка II, селище"
33	"Дворцовая Слудка I, поселение"
34	"Дворцовая Слудка I, стоянка"
35	"Замельница II, селище"
36	"Замельница I, селище"
37	"Усть-Качка I, селище"
38	"Усть-Качка II, селище"
39	"Толый Мыс I, стоянка"
40	"Заозерье I, стоянка"

**Перечень памятников архитектуры и градостроительства регионального значения**

Номер на карте	Наименование
41	Здание водоразделенницы, где работал терапевт-курортолог Н.Г. Хорошанин
42	Здание главного корпуса бальнеологического курорта «Усть-Качка», где работали терапевты П.А. Ясицкий и В.К. Модестов
43	Могила терапевта П.А. Ясицкого

**Примечание:**  
условные обозначения представлены для территории всего поселения

Имя	Витуп	Лес	Нежж	Глушь	Дале
Масштаб	Муниципальное образование "Усть-Качкинское сельское поселение" Пермского муниципального района Пермского края				
Лист	1	Листов	1	Масштаб	1:5000
<p>МАТЕРИАЛЫ ПО ОБОСНОВАНИЮ ГЕНЕРАЛЬНОГО ПЛАНА</p> <p>Имя: [Blank] Фамилия: [Blank] Имя: [Blank] Фамилия: [Blank] Имя: [Blank] Фамилия: [Blank]</p> <p>Дата: [Blank] Место: [Blank] Место: [Blank] Место: [Blank]</p> <p>Масштаб: [Blank] Масштаб: [Blank] Масштаб: [Blank]</p>					