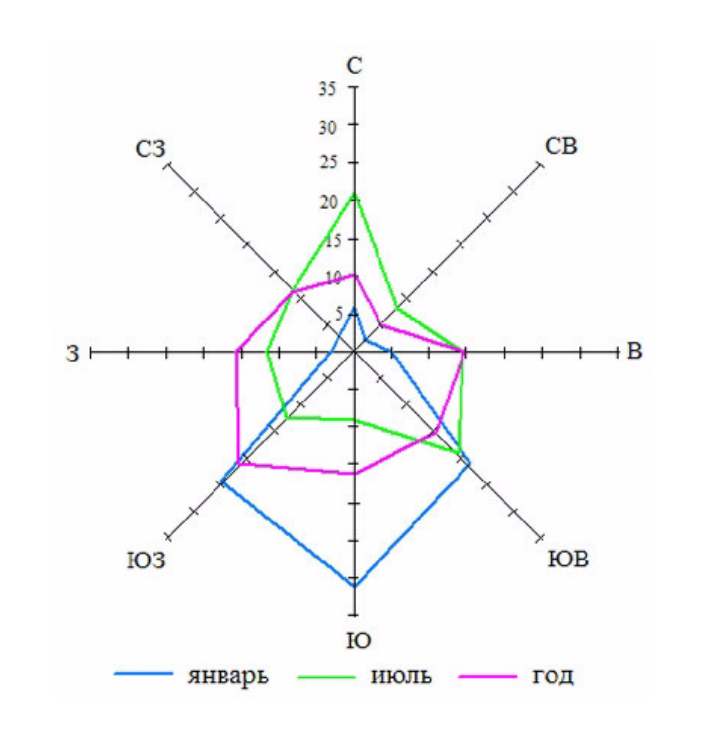


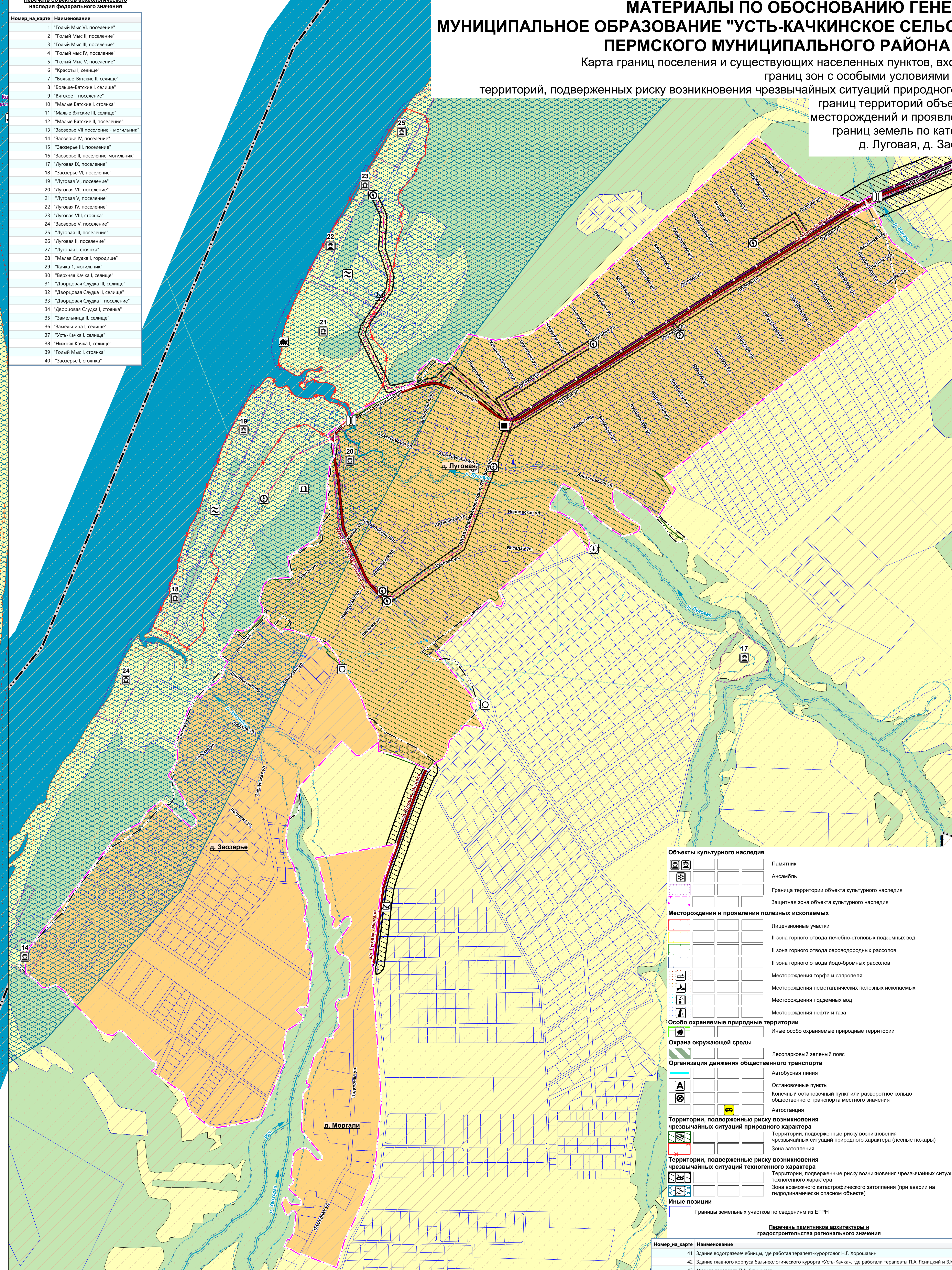
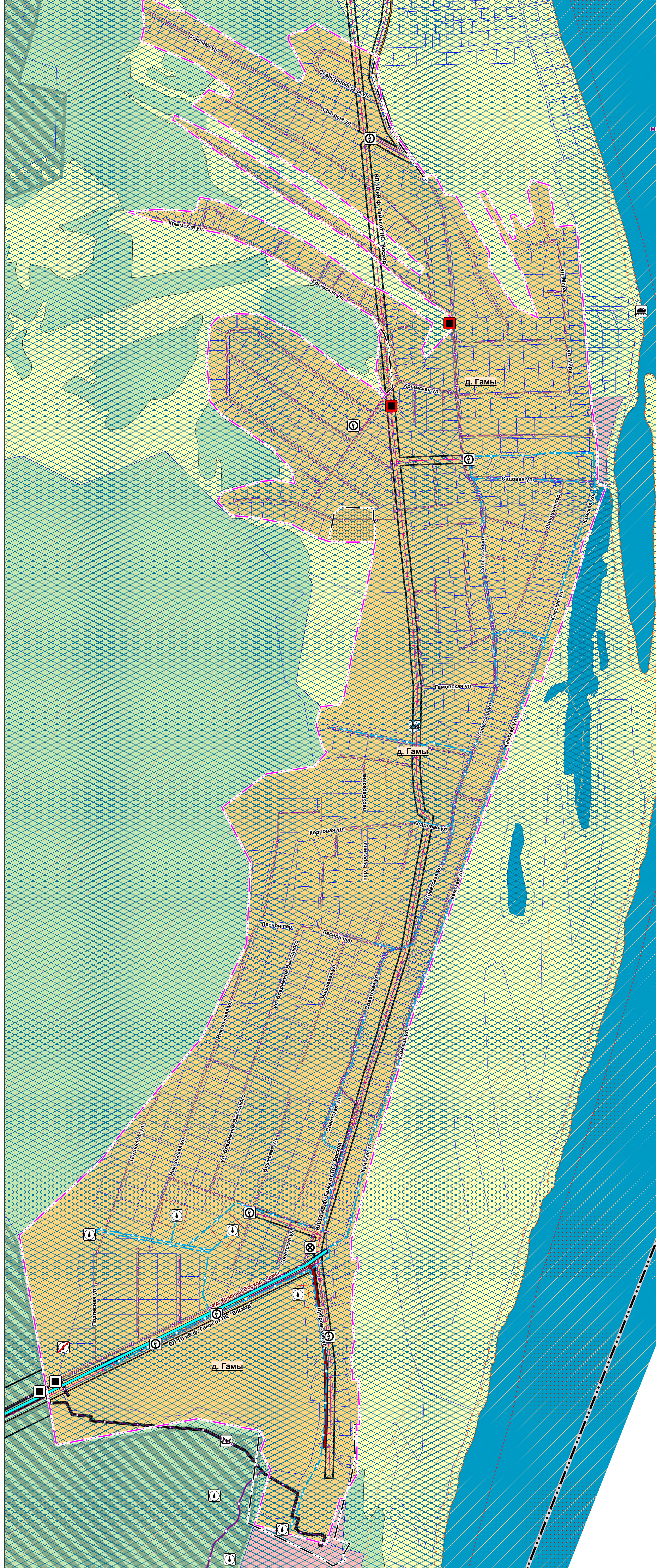
# МАТЕРИАЛЫ ПО ОБОСНОВАНИЮ ГЕНЕРАЛЬНОГО ПЛАНА МУНИЦИПАЛЬНОЕ ОБРАЗОВАНИЕ "УСТЬ-КАЧКИНСКОЕ СЕЛЬСКОЕ ПОСЕЛЕНИЕ" ПЕРМСКОГО МУНИЦИПАЛЬНОГО РАЙОНА ПЕРМСКОГО КРАЯ

Карта границ поселения и существующих населенных пунктов, входящих в состав поселения; границ зон с особыми условиями использования территорий; границ территорий объектов культурного наследия; месторождений и проявлений полезных ископаемых; границ земель по категориям; границ лесничеств д. Луговая, д. Заозерье, д. Моргали, д. Гамы



**Перечень объектов археологического наследия федерального значения**

Номер на карте	Наименование
1	"Толый Мыс IV, поселение"
2	"Толый Мыс II, поселение"
3	"Толый Мыс III, поселение"
4	"Толый Мыс IV, поселение"
5	"Толый Мыс V, поселение"
6	"Красоты I, селище"
7	"Большие Вятские II, селище"
8	"Большие Вятские I, селище"
9	"Вятские I, поселение"
10	"Малые Вятские I, стоянка"
11	"Малые Вятские III, селище"
12	"Малые Вятские II, поселение"
13	"Заозерье VII, поселение - могильник"
14	"Заозерье IV, поселение"
15	"Заозерье III, поселение"
16	"Заозерье II, поселение-могильник"
17	"Луговая IX, поселение"
18	"Заозерье VI, поселение"
19	"Луговая VI, поселение"
20	"Луговая VII, поселение"
21	"Луговая V, поселение"
22	"Луговая IV, поселение"
23	"Луговая VIII, стоянка"
24	"Заозерье V, поселение"
25	"Луговая III, поселение"
26	"Луговая II, поселение"
27	"Луговая I, стоянка"
28	"Малая Слудка I, городище"
29	"Качка I, могильник"
30	"Верхняя Качка I, селище"
31	"Дворцовая Слудка III, селище"
32	"Дворцовая Слудка II, селище"
33	"Дворцовая Слудка I, поселение"
34	"Дворцовая Слудка I, стоянка"
35	"Замельница II, селище"
36	"Замельница I, селище"
37	"Усть-Качка I, селище"
38	"Нижняя Качка I, селище"
39	"Толый Мыс I, стоянка"
40	"Заозерье I, стоянка"



**Условные обозначения**

**Границы единиц административно-территориального деления Российской Федерации**

сущ.	планир.	планир.	планир.	к рек.	к лив.	
—	—	—	—	—	—	Граница муниципального образования
—	—	—	—	—	—	Граница сельского поселения
—	—	—	—	—	—	Граница населенного пункта

**Земли по категориям**

■	Земли населенных пунктов
■	Земли сельскохозяйственного назначения
■	Земли промышленности, энергетики, транспорта, связи, радиосвязи, телевидения, информатики, земли для обеспечения космической деятельности, земли обороны, безопасности и земли иного специального назначения
■	Земли особо охраняемых территорий и объектов
■	Земли лесного фонда

**Границы зон с особыми условиями использования территорий**

—	Санитарно-защитная зона предприятий, сооружений и иных объектов
—	Охранная зона инженерных коммуникаций
—	Первый пояс зоны санитарной охраны источника водоснабжения
—	Второй пояс зоны санитарной охраны источника водоснабжения
—	Третий пояс зоны санитарной охраны источника водоснабжения
—	Водоохранная зона по сведениям ЕГРН
—	Водоохранная зона по фактическому руслу реки
—	Прибрежная защитная полоса по сведениям ЕГРН
—	Прибрежная защитная полоса по фактическому руслу реки
—	Береговая полоса от береговой линии по сведениям ЕГРН
—	Береговая полоса по фактическому руслу водного объекта
—	Придорожная полоса
—	Приаэродромная территория
—	Другие зоны, устанавливаемые в соответствии с законодательством РФ (зоны минимально-допустимых расстояний до магистральных трубопроводов)
—	Первая зона округа санитарной (горно-санитарной) охраны
—	Вторая зона округа санитарной (горно-санитарной) охраны
—	Третья зона округа санитарной (горно-санитарной) охраны

**Объекты, от которых устанавливаются зоны с особыми условиями использования территорий**

**Объекты федерального значения**

—	Магистральный газопровод
—	Линия связи

**Объекты регионального значения**

—	Автомобильные дороги регионального значения
—	Газораспределительная станция (ГРС)
—	Газопровод распределительный высокого давления
—	Электрическая подстанция 35 кВ
—	Линии электропередачи 35 кВ

**Объекты местного значения**

—	Автомобильные дороги местного значения
—	Станция автозаправочная
—	Трансформаторная подстанция
—	Распределительный пункт (РП)
—	Линии электропередачи 10 кВ
—	Линии электропередачи 6 кВ
—	Пункт редуцирования газа (ПРГ)
—	Газопровод распределительный
—	Источник тепловой энергии
—	Центральный тепловой пункт
—	Теплопровод распределительный (квартирный)
—	Насосная станция
—	Водонапорная башня
—	Артезианская скважина
—	Резервуар
—	Очистные сооружения (КОС)
—	Канализационная насосная станция (КНС)
—	Кладбище

**Объекты культурного наследия**

—	Памятник
—	Ансамбль
—	Граница территории объекта культурного наследия
—	Защитная зона объекта культурного наследия

**Месторождения и проявления полезных ископаемых**

—	Лицензионные участки
—	II зона горного отвода лечебно-столовых подземных вод
—	II зона горного отвода озеродородных рассолов
—	II зона горного отвода йодо-бромных рассолов
—	Месторождения торфа и сиропелла
—	Месторождения неметаллических полезных ископаемых
—	Месторождения подземных вод
—	Месторождения нефти и газа

**Особо охраняемые природные территории**

—	Иные особо охраняемые природные территории
---	--

**Охрана окружающей среды**

—	Лесопарковый зеленый пояс
---	---------------------------

**Организация движения общественного транспорта**

—	Автобусная линия
—	Остановочные пункты
—	Конечный остановочный пункт или разворотное кольцо общественного транспорта местного значения
—	Автозаправка

**Территории, подверженные риску возникновения чрезвычайных ситуаций природного характера**

—	Территории, подверженные риску возникновения чрезвычайных ситуаций природного характера (лесные пожары)
—	Зона затопления

**Территории, подверженные риску возникновения чрезвычайных ситуаций техногенного характера**

—	Территории, подверженные риску возникновения чрезвычайных ситуаций техногенного характера
—	Зона возможного катастрофического затопления (при аварии на гидротехническом объекте)

**Иные позиции**

—	Границы земельных участков по сведениям из ЕГРН
---	---

**Перечень памятников архитектуры и градостроительства регионального значения**

Номер на карте	Наименование
41	Здание водоразливочных, где работали терапевт-курортник Н.Г. Хорошавин
42	Здание главного корпуса бальнеологического курорта «Усть-Качка», где работали терапевты П.А. Ясницкий и В.К. Модестов
43	Молочка терапевта П.А. Ясницкого

**Примечание:**  
условные обозначения представлены для территории всего поселения

Имя	Фамилия	Должность	Инициалы	Подпись	Дата
Муниципальное образование "Усть-Качкинское сельское поселение" Пермского муниципального района Пермского края					
<b>МАТЕРИАЛЫ ПО ОБОСНОВАНИЮ ГЕНЕРАЛЬНОГО ПЛАНА</b>					
Имя	Фамилия	Должность	Инициалы	Подпись	Дата
<p>Материалы подготовлены в соответствии с требованиями к содержанию и оформлению документов, регламентируемых Федеральным законом от 25.12.2008 № 262-ФЗ «О внесении изменений в Федеральный закон «Об общих принципах организации местного самоуправления в Российской Федерации» и другими законодательными актами Российской Федерации.</p>					
Лист	Листов	Масштаб			
1	1	1:5000			