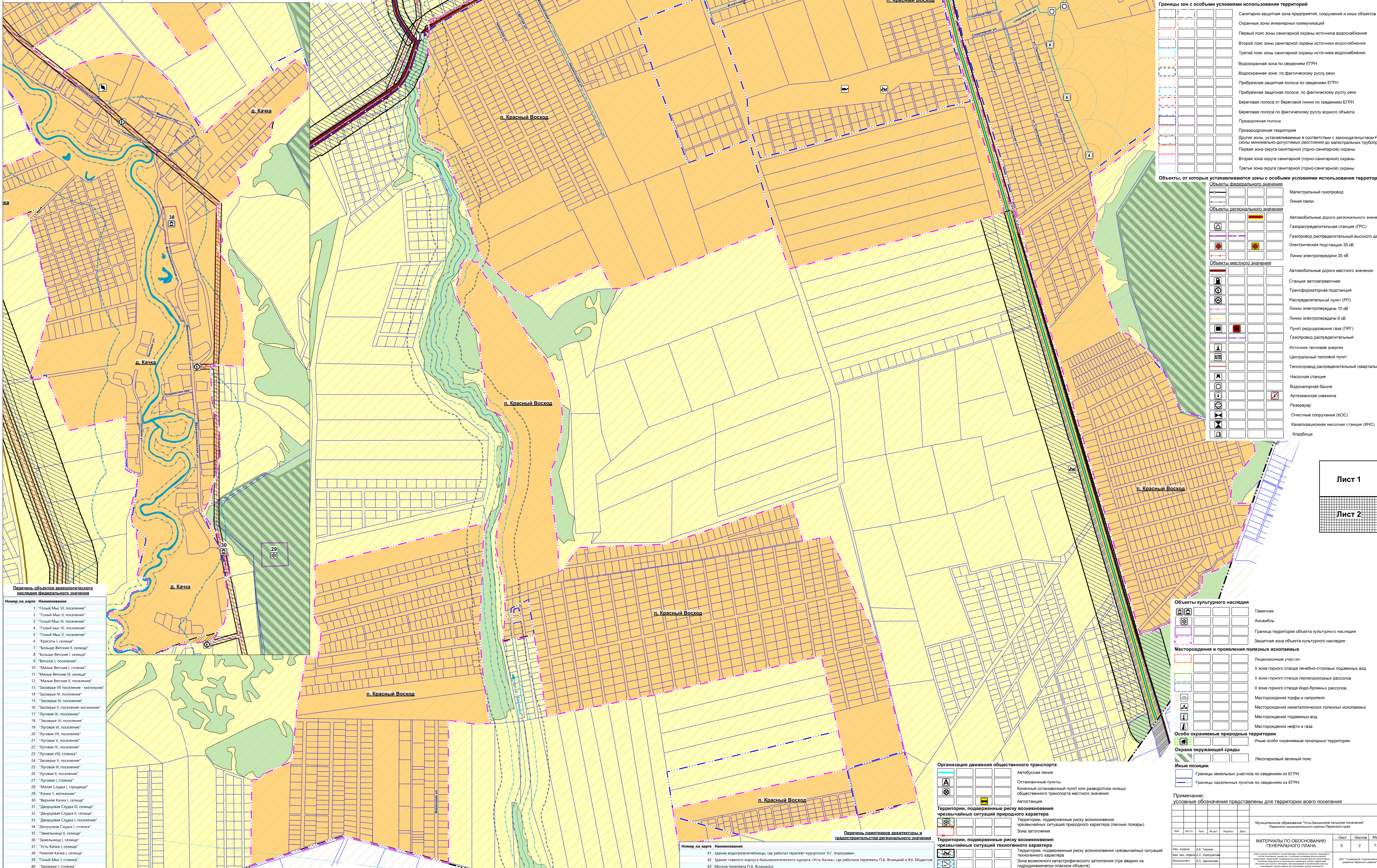
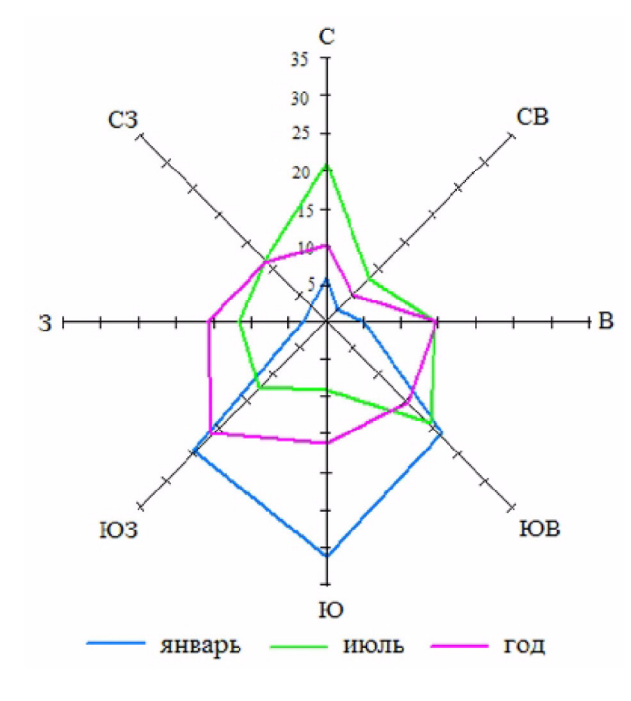


# МАТЕРИАЛЫ ПО ОБОСНОВАНИЮ ГЕНЕРАЛЬНОГО ПЛАНА МУНИЦИПАЛЬНОЕ ОБРАЗОВАНИЕ "УСТЬ-КАЧКИНСКОЕ СЕЛЬСКОЕ ПОСЕЛЕНИЕ" ПЕРМСКОГО МУНИЦИПАЛЬНОГО РАЙОНА ПЕРМСКОГО КРАЯ

Карта границ поселения и существующих населенных пунктов, входящих в состав поселения; границ зон с особыми условиями использования территорий; территорий, подверженных риску возникновения чрезвычайных ситуаций природного и техногенного характера; границ территорий объектов культурного наследия; месторождений и проявлений полезных ископаемых; границ земель по категориям; границ лесничеств п. Красный Восход, д. Качка



### Условные обозначения

**Границы единиц административно-территориального деления Российской Федерации**

сущ.	планир.	к рек.	к ливн.	
—	—	—	—	Граница муниципального образования
—	—	—	—	Граница сельского поселения
—	—	—	—	Граница населенного пункта

**Земли по категориям**

—	—	—	—	Земли населенных пунктов
—	—	—	—	Земли сельскохозяйственного назначения
—	—	—	—	Земли промышленности, энергетики, транспорта, связи, радиосвязи, теплоснабжения, информатики, земли для обеспечения космической деятельности, земли обороны, безопасности и земли иного специального назначения
—	—	—	—	Земли особо охраняемых территорий и объектов
—	—	—	—	Земли лесного фонда

**Границы зон с особыми условиями использования территорий**

—	—	—	—	Санитарно-защитная зона предприятий, сооружений и иных объектов
—	—	—	—	Охраняемые зоны инженерных коммуникаций
—	—	—	—	Первый пояс зоны санитарной охраны источника водоснабжения
—	—	—	—	Второй пояс зоны санитарной охраны источника водоснабжения
—	—	—	—	Третий пояс зоны санитарной охраны источника водоснабжения
—	—	—	—	Водоохранная зона по сведениям ЕГРН
—	—	—	—	Водоохранная зона по фактическому руслу реки
—	—	—	—	Прибрежная защитная полоса по сведениям ЕГРН
—	—	—	—	Прибрежная защитная полоса по фактическому руслу реки
—	—	—	—	Береговая полоса от береговой линии по сведениям ЕГРН
—	—	—	—	Береговая полоса по фактическому руслу водного объекта
—	—	—	—	Придорожная полоса
—	—	—	—	Приаэродромная территория
—	—	—	—	Другие зоны, устанавливаемые в соответствии с законодательством РФ (зоны минимально-допустимых расстояний до магистральных трубопроводов)
—	—	—	—	Первая зона округа санитарной (горно-санитарной) охраны
—	—	—	—	Вторая зона округа санитарной (горно-санитарной) охраны
—	—	—	—	Третья зона округа санитарной (горно-санитарной) охраны

**Объекты, от которых устанавливаются зоны с особыми условиями использования территорий**

—	—	—	—	Магистральный газопровод
—	—	—	—	Линия связи
—	—	—	—	Объекты регионального значения
—	—	—	—	Автомобильные дороги регионального значения
—	—	—	—	Газораспределительная станция (ГРС)
—	—	—	—	Газопровод распределительный высокого давления
—	—	—	—	Электрическая подстанция 35 кВ
—	—	—	—	Линии электропередачи 35 кВ
—	—	—	—	Объекты местного значения
—	—	—	—	Автомобильные дороги местного значения
—	—	—	—	Станция автозаправочная
—	—	—	—	Трансформаторная подстанция
—	—	—	—	Распределительный пункт (РП)
—	—	—	—	Линии электропередачи 10 кВ
—	—	—	—	Линии электропередачи 6 кВ
—	—	—	—	Пункт регулирования газа (ПРГ)
—	—	—	—	Газопровод распределительный
—	—	—	—	Источник тепловой энергии
—	—	—	—	Центральный тепловой пункт
—	—	—	—	Теплопровод распределительный (квартирный)
—	—	—	—	Насосная станция
—	—	—	—	Водонапорная башня
—	—	—	—	Артезианская скважина
—	—	—	—	Резервуар
—	—	—	—	Очистные сооружения (КОС)
—	—	—	—	Канализационная насосная станция (КНС)
—	—	—	—	Кладбище

**Перечень объектов археологического наследия областного значения**

Номер на карте	Наименование
1	"Тотый Мыс VI, поселение"
2	"Тотый Мыс II, поселение"
3	"Тотый Мыс III, поселение"
4	"Тотый Мыс IV, поселение"
5	"Тотый Мыс V, поселение"
6	"Красоты I, селища"
7	"Большая Ватское II, селища"
8	"Большая Ватское I, селища"
9	"Ватское I, поселение"
10	"Малые Ватские I, стоянка"
11	"Малые Ватские III, селища"
12	"Малые Ватские II, поселение"
13	"Завозерье VII, поселение - могильник"
14	"Завозерье IV, поселение"
15	"Завозерье III, поселение"
16	"Завозерье II, поселение-могильник"
17	"Луговая IX, поселение"
18	"Завозерье VI, поселение"
19	"Луговая VI, поселение"
20	"Луговая VII, поселение"
21	"Луговая V, поселение"
22	"Луговая IV, поселение"
23	"Луговая VIII, стоянка"
24	"Завозерье V, поселение"
25	"Луговая III, поселение"
26	"Луговая II, поселение"
27	"Луговая I, стоянка"
28	"Малая Слудка I, городище"
29	"Качка I, могильник"
30	"Верняя Качка I, селища"
31	"Дворцовая Слудка III, селища"
32	"Дворцовая Слудка II, селища"
33	"Дворцовая Слудка I, поселение"
34	"Дворцовая Слудка I, стоянка"
35	"Замельница II, селища"
36	"Замельница I, селища"
37	"Усть-Качка I, селища"
38	"Нижняя Качка I, селища"
39	"Тотый Мыс I, стоянка"
40	"Завозерье I, стоянка"

**Перечень памятников архитектуры и градостроительства регионального значения**

Номер на карте	Наименование
41	Дачные водоразделывающие, где работала терапевт-курортник Н.Г. Хорьшанин
42	Здание главного корпуса Бальнеологического курорта «Усть-Качка», где работали терапевты П.А. Ясницкий и В.К. Модестов
43	Могилка терапевта П.А. Ясницкого

**Организация движения общественного транспорта**

—	—	—	—	Автобусная линия
—	—	—	—	Остановочные пункты
—	—	—	—	Конечный остановочный пункт или разворотное кольцо общественного транспорта местного значения
—	—	—	—	Автозаправка

**Территории, подверженные риску возникновения чрезвычайных ситуаций природного характера**

—	—	—	—	Территории, подверженные риску возникновения чрезвычайных ситуаций природного характера (лесные пожары)
—	—	—	—	Зона затопления

**Территории, подверженные риску возникновения чрезвычайных ситуаций техногенного характера**

—	—	—	—	Территории, подверженные риску возникновения чрезвычайных ситуаций техногенного характера
—	—	—	—	Зона возможного катастрофического затопления (при аварии на гидродинамически опасном объекте)

**Объекты культурного наследия**

—	—	—	—	Памятник
—	—	—	—	Ансамбль
—	—	—	—	Граница территории объекта культурного наследия
—	—	—	—	Защитная зона объекта культурного наследия

**Месторождения и проявления полезных ископаемых**

—	—	—	—	Лицензионные участки
—	—	—	—	II зона горного отвода лечебно-столовых подземных вод
—	—	—	—	II зона горного отвода сероводородных рассолов
—	—	—	—	II зона горного отвода радо-бромных рассолов
—	—	—	—	Месторождения торфа и сапропеля
—	—	—	—	Месторождения неметаллических полезных ископаемых
—	—	—	—	Месторождения подземных вод
—	—	—	—	Месторождения нефти и газа

**Особо охраняемые природные территории**

—	—	—	—	Иные особо охраняемые природные территории
---	---	---	---	--

**Охраняемая окружающая среда**

—	—	—	—	Лесопарковый зеленый пояс
---	---	---	---	---------------------------

**Иные позиции**

—	—	—	—	Границы земельных участков по сведениям из ЕГРН
—	—	—	—	Границы населенных пунктов по сведениям из ЕГРН

**Примечание:**  
условные обозначения представлены для территории всего поселения

Мас. шт.	Конт. шт.	Дат. шт.	И. шт.	П. шт.	Дат. шт.

**МАТЕРИАЛЫ ПО ОБОСНОВАНИЮ ГЕНЕРАЛЬНОГО ПЛАНА**

Масштаб	Лист	Листов	Масштаб
1:5000	2	2	1:5000

Муниципальное образование "Усть-Качкинское сельское поселение" Пермского муниципального района Пермского края

Мат. отв. А.И. Теркина  
Зам. мат. отв. А.С. Изумрутов  
Мушкетер А.С. Шенникова

МОО "Усть-Качкинское сельское поселение" Пермского муниципального района Пермского края