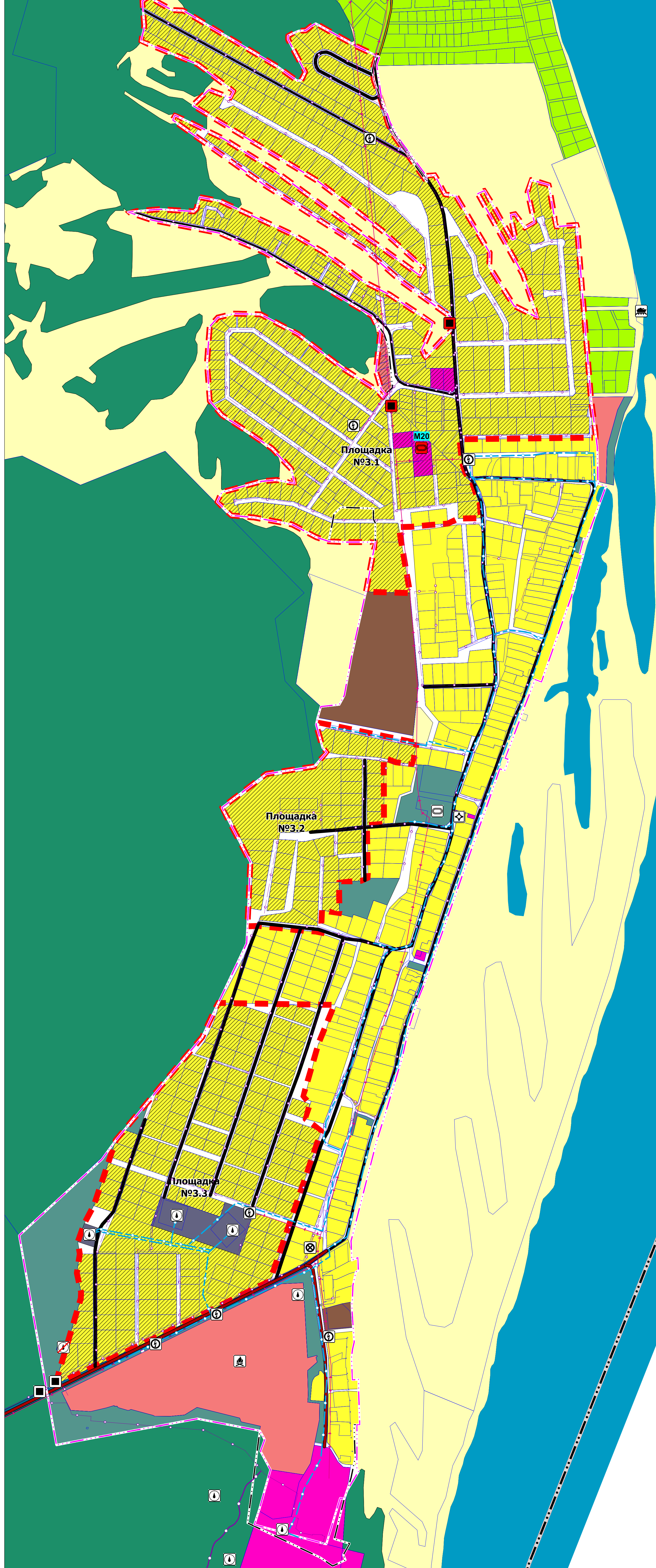
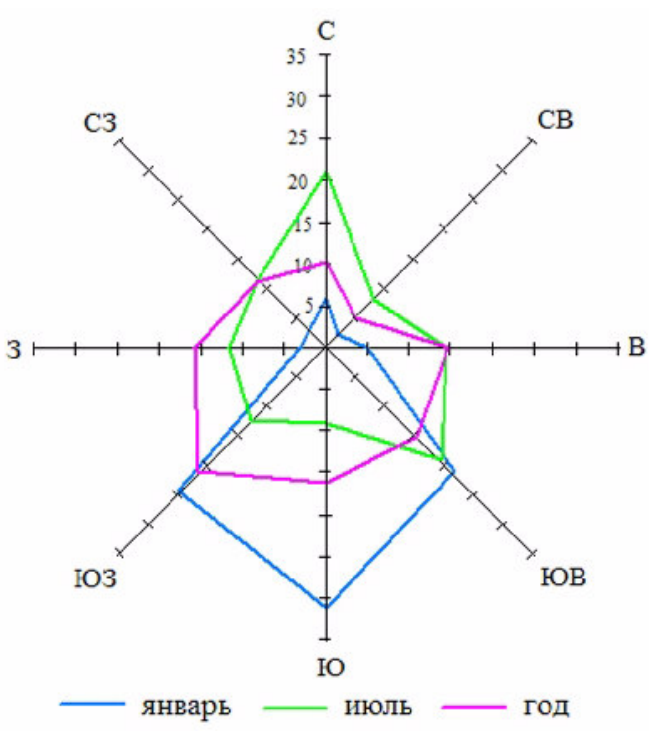


ГЕНЕРАЛЬНЫЙ ПЛАН МУНИЦИПАЛЬНОЕ ОБРАЗОВАНИЕ "УСТЬ-КАЧКИНСКОЕ СЕЛЬСКОЕ ПОСЕЛЕНИЕ" ПЕРМСКОГО МУНИЦИПАЛЬНОГО РАЙОНА ПЕРМСКОГО КРАЯ

Карта функциональных зон поселения;
планируемого размещения объектов местного значения поселения
д. Луговая, д. Заозерье, д. Моргали, д. Гамы



Условные обозначения

Границы единиц административно-территориального деления

Граница муниципальной организации	Граница сельского поселения	Граница населенного пункта
-----------------------------------	-----------------------------	----------------------------

Функциональные зоны

Зона застройки индивидуальными жилыми домами	Зона застройки малоэтажными жилыми домами	Зона застройки среднетэтажными жилыми домами
Общественно-деловые зоны	Зона инженерной инфраструктуры	Зона транспортной инфраструктуры
Производственная зона	Зона сельскохозяйственного использования	Зона садоводческих или огороднических некоммерческих товариществ
Зона отдыха	Зоны рекреационного назначения	Зона кладбищ
Зона лесов (земли лесного фонда)		

Объекты федерального значения

Объекты трубопроводного транспорта и инженерной инфраструктуры	Магистральный газопровод	Объекты почтовой связи	Базовая станция	Автоматическая телефонная станция	Линия связи
Объекты социальной инфраструктуры, отдыха и туризма, санаторно-курортного назначения	Объект санаторно-курортного назначения				

Объекты регионального значения

Объекты социальной инфраструктуры, отдыха и туризма, санаторно-курортного назначения	Общественно-деловая организация	Лечебно-профилактическая медицинская организация, оказывающая медицинскую помощь в амбулаторных условиях	Обособленное структурное подразделение медицинской организации, оказывающей первичную медико-санитарную помощь	Медицинская организация, оказывающая скорую медицинскую помощь, ее структурное подразделение	Объект санаторно-курортного назначения	Объект спорта, включающий раздельно нормируемые спортивные сооружения (объекты)
Объекты транспортной инфраструктуры	Автомобильные дороги регионального значения	Мостовое сооружение	Автомобильная станция	Объекты трубопроводного транспорта и инженерной инфраструктуры	Электрическая подстанция 35 кВ	Линии электропередачи 35 кВ
					Газораспределительная станция (ГРС)	Газопровод распределительный высокого давления
						Объекты инженерной защиты от опасных геологических процессов
						Объекты обеспечения пожарной безопасности
						Объекты информирования и оповещения
						Объекты инженерной защиты от опасных геологических процессов
						Сооружения для защиты от затопления и подтопления

Объекты местного значения

Объекты социальной инфраструктуры, отдыха и туризма, санаторно-курортного назначения	Дошкольная образовательная организация	Общественно-деловая организация	Организация дополнительного образования	Объект спорта, включающий раздельно нормируемые спортивные сооружения (объекты) (в т.ч. физкультурно-оздоровительный комплекс)	Спортивное сооружение	Объект культурно-досугового (клубного) типа
						Административное здание
						Объект религиозной организации (объединения)
						Тематический парк
						Аптечная организация
						Благоустроенный пляж, место массовой околоречной рекреации
						Объекты транспортной инфраструктуры
						Автомобильные дороги местного значения
						Главная улица
						Улица в жилой застройке
						Мостовое сооружение
						Остановочный пункт
						Конечный остановочный пункт или разворотное кольцо общественного транспорта
						Станция автоавтотранспорта
						Объекты инженерной инфраструктуры
						Трансформаторная подстанция
						Распределительный пункт (РП)
						Линии электропередачи 10 кВ
						Линии электропередачи 6 кВ
						Пункт редуцирования газа (ПРГ)
						Газопровод распределительный
						Источник тепловой энергии
						Центральный тепловой пункт
						Теплопровод распределительный (варпальный)
						Насосная станция

Объекты, оказывающие влияние на развитие территории

Вертодром	Предприятие по разведению лошадей и прочих животных семейства лошадиных	Предприятие по разведению прочих животных	Детский оздоровительный лагерь	Объект спорта, включающий раздельно нормируемые спортивные сооружения (объекты) (в т.ч. физкультурно-оздоровительный комплекс)	Спортивное сооружение
-----------	---	---	--------------------------------	--	-----------------------

Иные позиции

Границы земельных участков по сведениям из ЕГРН	Территории, предусмотренные к освоению на расчетный срок
---	--

Мероприятия по размещению объектов местного значения

Номер на карте	Наименование	Местоположение
M1	Размещение детского сада на 350 мест	с. Усть-Качка (59.32.1950001.3890)
M2	Размещение детского сада на 280 мест	с. Усть-Качка (59.32.1950001.5190, часть з.у. 59.32.1950001.3764)
M3	Размещение детского сада на 180 мест	п. Красный Восход (59.32.2200001.7434)
M4	Размещение детского сада на 280 мест	п. Красный Восход (неразграниченные территории)
M5	Размещение детского сада на 350 мест	п. Красный Восход (раздел з.у. 59.32.2000001.1047)
M6	Размещение детского сада на 240 мест	п. Красный Восход (раздел з.у. 59.32.2000001.1047)
M7	Размещение детского сада на 80 мест	п. Красный Восход (раздел з.у. 59.32.2200001.3768)
M8	Размещение детского сада на 350 мест	п. Красный Восход
M9	Размещение детского сада на 350 мест	п. Красный Восход (59.32.2200001.9507)
M10	Размещение школы на 1100 мест	с. Усть-Качка (59.32.1950001.3890)
M11	Размещение школы на 1100 мест	п. Красный Восход
M12	Реконструкция школы до 825 мест	п. Красный Восход (59.32.2000001.346, неразграниченные территории)
M13	Размещение школы на 1100 мест	п. Красный Восход
M14	Размещение объекта культурно-досугового (клубного) типа	с. Усть-Качка (часть з.у. 59.32.1950001.1150)
M15	Размещение объекта спорта (ФОК)	с. Усть-Качка (часть з.у. 59.32.1950001.1150)
M16	Размещение плоскостного спортивного сооружения	с. Усть-Качка (часть з.у. 59.32.1950001.1150)
M17	Размещение плоскостного спортивного сооружения	п. Красный Восход (59.32.2000001.2470)
M18	Размещение плоскостного спортивного сооружения	п. Красный Восход
M19	Размещение плоскостного спортивного сооружения	п. Красный Восход
M20	Размещение плоскостного спортивного сооружения	д. Гамы (59.32.3070002.1601)
M21	Ликвидация технической свалки №76550	д. Гамы

Примечание:
1. Объекты федерального, регионального значения и также существующие объекты местного значения отображены в информационно-справочных целях и не являются предметом утверждения;
2. Условные обозначения представлены для территории всего сельского поселения

Имя	Фамилия	Должность	И.И.	Ф.И.О.	Дата

Муниципальное образование "Усть-Качкинское сельское поселение"
Пермского муниципального района Пермского края

ГЕНЕРАЛЬНЫЙ ПЛАН

Лист 1 из 1 Масштаб 1:15000

Имя: А.К. Таранова
Фамилия: А.С. Шенникова
Дата: 15.08.2024

Карта функциональных зон поселения, планируемого размещения объектов местного значения: д. Луговая, д. Заозерье, д. Моргали, д. Гамы

МКУ "Управление стратегического развития Пермского района"

Мероприятия по размещению объектов местного значения

Номер на карте	Наименование	Местоположение
M1	Размещение детского сада на 350 мест	с. Усть-Качка (59.32.1950001.3890)
M2	Размещение детского сада на 280 мест	с. Усть-Качка (59.32.1950001.5190, часть з.у. 59.32.1950001.3764)
M3	Размещение детского сада на 180 мест	п. Красный Восход (59.32.2200001.7434)
M4	Размещение детского сада на 280 мест	п. Красный Восход (неразграниченные территории)
M5	Размещение детского сада на 350 мест	п. Красный Восход (раздел з.у. 59.32.2000001.1047)
M6	Размещение детского сада на 240 мест	п. Красный Восход (раздел з.у. 59.32.2000001.1047)
M7	Размещение детского сада на 80 мест	п. Красный Восход (раздел з.у. 59.32.2200001.3768)
M8	Размещение детского сада на 350 мест	п. Красный Восход
M9	Размещение детского сада на 350 мест	п. Красный Восход (59.32.2200001.9507)
M10	Размещение школы на 1100 мест	с. Усть-Качка (59.32.1950001.3890)
M11	Размещение школы на 1100 мест	п. Красный Восход
M12	Реконструкция школы до 825 мест	п. Красный Восход (59.32.2000001.346, неразграниченные территории)
M13	Размещение школы на 1100 мест	п. Красный Восход
M14	Размещение объекта культурно-досугового (клубного) типа	с. Усть-Качка (часть з.у. 59.32.1950001.1150)
M15	Размещение объекта спорта (ФОК)	с. Усть-Качка (часть з.у. 59.32.1950001.1150)
M16	Размещение плоскостного спортивного сооружения	с. Усть-Качка (часть з.у. 59.32.1950001.1150)
M17	Размещение плоскостного спортивного сооружения	п. Красный Восход (59.32.2000001.2470)
M18	Размещение плоскостного спортивного сооружения	п. Красный Восход
M19	Размещение плоскостного спортивного сооружения	п. Красный Восход
M20	Размещение плоскостного спортивного сооружения	д. Гамы (59.32.3070002.1601)
M21	Ликвидация технической свалки №76550	д. Гамы