



**КОМИТЕТ ИМУЩЕСТВЕННЫХ ОТНОШЕНИЙ
АДМИНИСТРАЦИИ ПЕРМСКОГО МУНИЦИПАЛЬНОГО РАЙОНА**

РЕШЕНИЕ

о размещении объектов № 654

Пермский край
Пермский район

02.09.2019

Комитет имущественных отношений администрации Пермского муниципального района разрешает Горбунову Виктору Николаевичу (паспорт 57 04 № 120913 выдан 21.08.2003 Управлением Внутренних Дел Мотовилихинского района города Перми) почтовый адрес: 614520, Пермский район, д. Валеваи, ул. Валеваевская, д. 11

размещение объекта «проезды, в том числе вдольтрассовые, и подъездные дороги, для размещения которых не требуется разрешения на строительство»

на землях государственная собственность на которые не разграничена

на срок 1 год с 02.09.2019 г. по 01.09.2020 г.

Местоположение: Пермский край, Пермский район, Култаевское с/п, южнее д. Валеваи

Приложение: схема предполагаемых к использованию земель или части земельного участка.

Председатель комитета
имущественных отношений
администрации Пермского
муниципального района

(подпись, печать)

Г.В. Мюресов



СХЕМА предполагаемых к использованию земель или части земельного участка

Объект: Проезды, в том числе вдольтрассовые, и подъездные дороги, для размещения которых не требуется разрешения на строительство

Местоположение: Пермский край, Пермский район, Култаевское с/п., южнее д.Валеваи
(согласно сведениям государственного кадастра недвижимости)

Площадь земель или части земельного участка, кв.м.: **1248**

Категория земель: земли сельскохозяйственного назначения

Вид разрешенного использования:

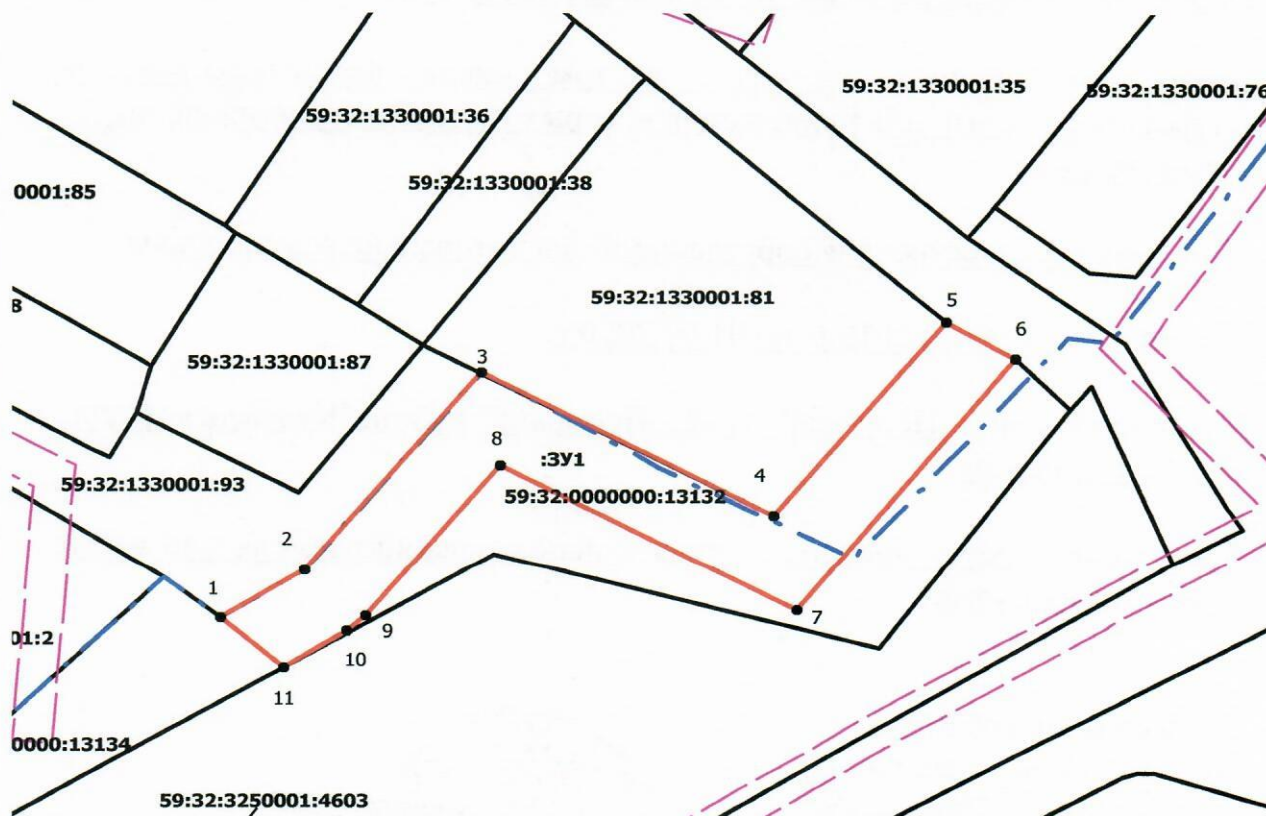
(при наличии)

Каталог координат, м

№ точки границы	X	Y	№ точки границы	X	Y
1	506555.28	2208782.39	7	506556.27	2208854.84
2	506561.79	2208793.01	8	506576.06	2208817.67
3	506588.73	2208815.13	9	506555.44	2208800.74
4	506569.13	2208852.02	10	506553.26	2208798.24
5	506595.55	2208873.86	11	506548.36	2208790.49
6	506590.55	2208882.52	1	506555.28	2208782.39

Описание границ смежных землепользователей:

от точки	1	до точки	3	59:32:1330001:93
от точки	3	до точки	5	59:32:1330001:81
от точки	5	до точки	6	59:32:0000000:13304
от точки	6	до точки	11	Земли Култаевского с/п
от точки	11	до точки	1	59:32:0000000:13134



УСЛОВНЫЕ ОБОЗНАЧЕНИЯ

- граница образуемого земельного участка
- граница существующего земельного участка
- граница территориальной зоны
- - - граница кадастрового квартала
- :ЗУ1 - обозначение образуемого земельного участка
- ЖУ - обозначение территориальной зоны
- 59:32:1320002:130 - кадастровый номер учтенного земельного участка

Масштаб 1:1000

Заявитель:

В. П. П.

Горбунов В.Н.
(подпись, расшифровка подписи)

МП

Верно

(для юридических лиц и индивидуальных предпринимателей)