



**КОМИТЕТ ИМУЩЕСТВЕННЫХ ОТНОШЕНИЙ  
АДМИНИСТРАЦИИ ПЕРМСКОГО МУНИЦИПАЛЬНОГО РАЙОНА**

**РЕШЕНИЕ**

о размещении объектов № 594

Пермский край  
Пермский район

20.08.2019

Комитет имущественных отношений администрации Пермского муниципального района разрешает Открытому акционерному обществу «Межрегиональная распределительная сетевая компания Урала» (ИНН 6671163413, ОГРН 1056604000970, почтовый адрес: 614017, г. Пермь, ул. Инженерная, д. 17)

размещение объекта «Строительство КТП-630/10/0,4 кВ, строительство ВЛ 10 кВ с установкой ПРВТ и ИКЗ. Реконструкция РП 3033 (телемеханизация РП, установка вакуумного выключателя), КВЛ 10 кВ Степаново (установка вакуумного выключателя в секционирующий пункт), КВЛ 10 кВ Болгары (установка вакуумного выключателя в секционирующий пункт) для электроснабжения садовых домов (61 шт.) по адресу: Пермский край, Пермский район, Култаевское с/п (кад. № 59:32:4090003:1)»

на землях государственная собственность на которые не разграничена

на срок бессрочно

Местоположение: Пермский край, Пермский район, Култаевское с/п, снт Родные Просторы

Приложение: схема предполагаемых к использованию земель или части земельного участка.

Председатель комитета  
имущественных отношений  
администрации Пермского  
муниципального района

(подпись, печать)

Г.В. Мюресов



## Схема предполагаемых к использованию земель или части земельного участка

**Объект:** Строительство КТП-630/10/0,4 кВ, строительство ВЛ 10 кВ с установкой ПРВТ и ИКЗ. Реконструкция РП 3033 (телемеханизация РП, установка вакуумного выключателя), КВЛ 10 кВ Степаново (установка вакуумного выключателя в секционирующий пункт), КВЛ 10 кВ Болгары (установка вакуумного выключателя в секционирующий пункт) для электроснабжения садовых домов (61 шт.) по адресу: Пермский край, Пермский район, Култаевское с/п (кад. № 59:32:4090003:1)

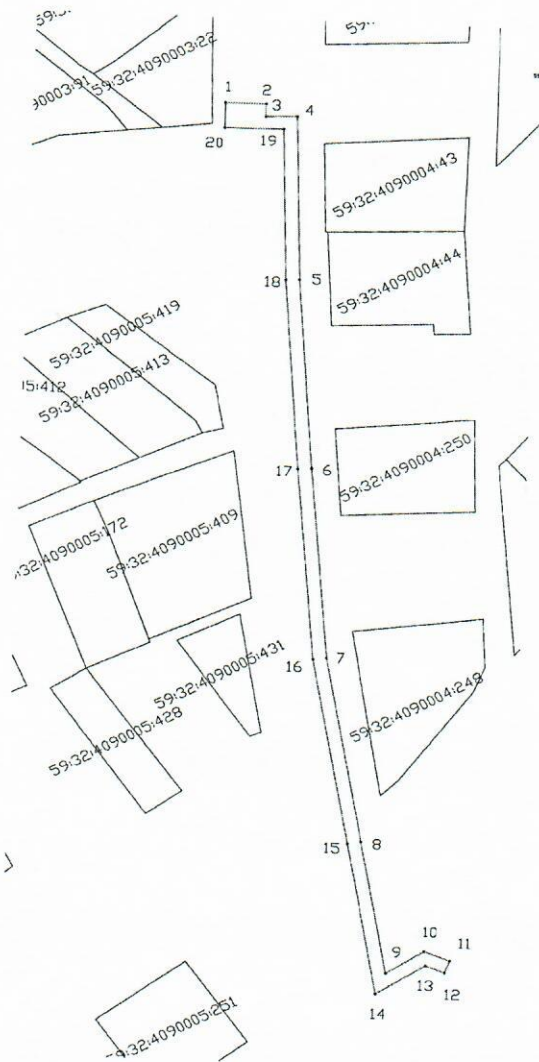
**Местоположение:** Пермский край, Пермский район, Култаевское с/п, снт Родные Просторы

Площадь земель или части земельного участка, кв.м.: 1308

**Категория земель:** Земли сельскохозяйственного назначения

**Вид разрешенного использования земельного участка:**

Цель использования: под объекты инженерного оборудования Электроснабжения (Строительство КТП-630/10/0,4 кВ, строительство ВЛ 10 кВ с установкой ПРВТ и ИКЗ. Реконструкция РП 3033 (телемеханизация РП, установка вакуумного выключателя), КВЛ 10 кВ Степаново (установка вакуумного выключателя в секционирующий пункт), КВЛ 10 кВ Болгары (установка вакуумного выключателя в секционирующий пункт) для электроснабжения садовых домов (61 шт.) по адресу: Пермский край, Пермский район, Култаевское с/п (кад. № 59:32:4090003:1))



Координаты характерных точек

№	X	Y
1	2205878,35	499718,45
2	2205890,07	499718,57
3	2205890,12	499714,52
4	2205899,16	499714,89
5	2205901,57	499663,07
6	2205907,06	499603,39
7	2205913,44	499543,77
8	2205925,25	499485,79
9	2205933,76	499444,08
10	2205944,56	499451,34
11	2205952,06	499448,70
12	2205950,73	499444,92
13	2205945,12	499446,90
14	2205931,03	499437,42
15	2205921,33	499484,99
16	2205909,48	499543,16
17	2205903,08	499602,99
18	2205897,58	499662,80
19	2205895,35	499710,74
20	2205878,42	499710,53
1	2205878,35	499718,45

**Условные обозначения:**

- предполагаемые к использованию земли
- граница земельного участка, сведения о котором внесены в ГКН
- 1 характерные точки границы испрашиваемого земельного участка

**Масштаб 1:1000**

**Описание границ смежных землепользователей:**  
1-1 - неразграниченный зем.участок

Заявитель