



**КОМИТЕТ ИМУЩЕСТВЕННЫХ ОТНОШЕНИЙ
АДМИНИСТРАЦИИ ПЕРМСКОГО МУНИЦИПАЛЬНОГО РАЙОНА**

РЕШЕНИЕ

о размещении объектов № 575

Пермский край
Пермский район

13.08.2019

Комитет имущественных отношений администрации Пермского муниципального района разрешает Открытому акционерному обществу «Межрегиональная распределительная сетевая компания Урала» (ИНН 6671163413, ОГРН 1056604000970, почтовый адрес: 614017, г. Пермь, ул. Инженерная, д. 17)

размещение объекта «Строительство ВЛ 0,4 кВ. Реконструкция ВЛ 0,4 кВ № 2 для электроснабжения поселка Юг (4500053516) (Бовыкина О.Н.)»

на землях государственная собственность на которые не разграничена

на срок бессрочно

Местоположение: Пермский край, Пермский район, Юговское с/п, п. Юг

Приложение: схема предполагаемых к использованию земель или части земельного участка.

Председатель комитета
имущественных отношений
администрации Пермского
муниципального района

(подпись, печать)



Г.В. Мюресов

Схема предполагаемых к использованию земель или части земельного участка

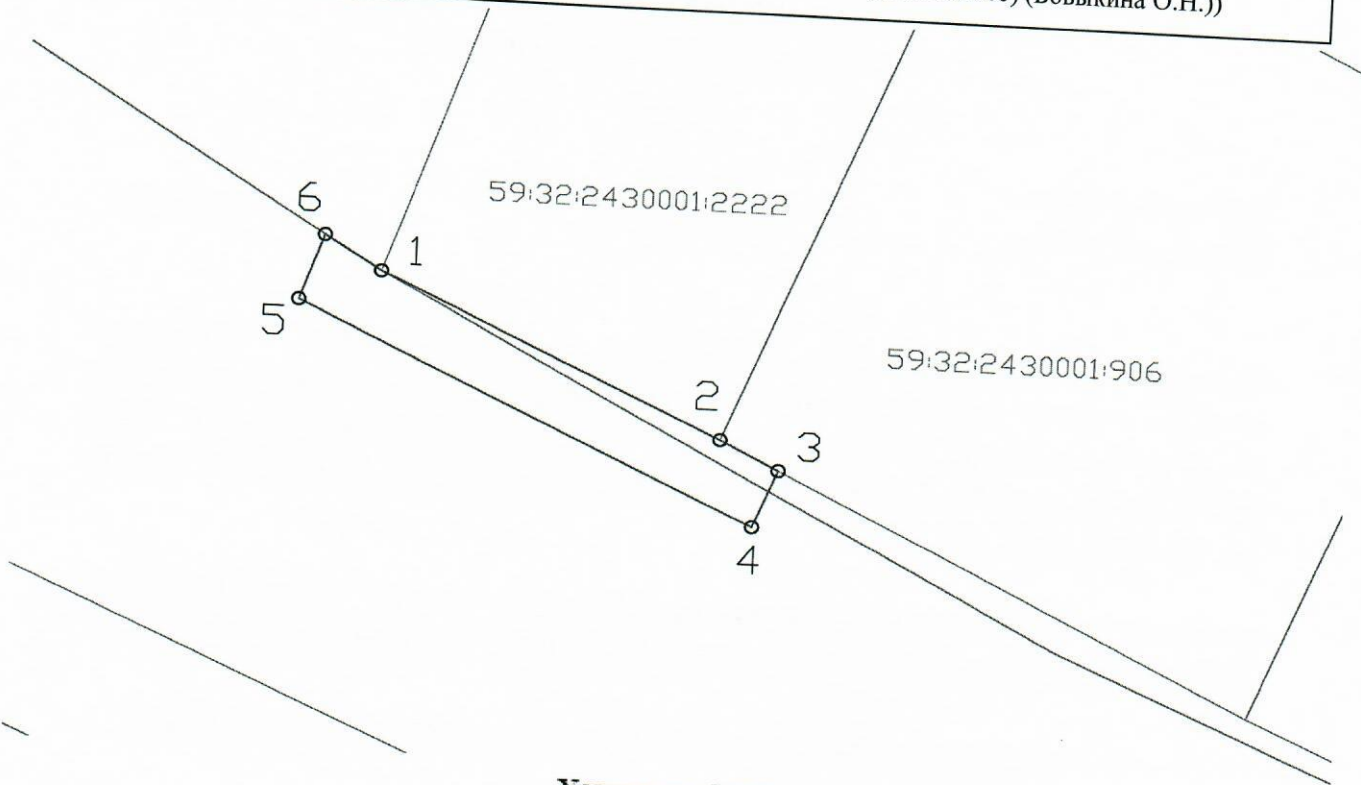
Объект: (Строительство ВЛ 0,4 кВ. Реконструкция ВЛ 0,4 кВ №2 для электроснабжения полселка Юг (4500053516) (Бовыкина О.Н.)

Местоположение: край Пермский, р-н Пермский, Юговское с/п, п. Юг

Площадь земель или части земельного участка, кв.м.: 126

Категория земель:

Цель использования: под объекты инженерного оборудования Электроснабжения (Строительство ВЛ 0,4 кВ. Реконструкция ВЛ 0,4 кВ №2 для электроснабжения полселка Юг (4500053516) (Бовыкина О.Н.))



Условные обозначения:

— граница предполагаемых к использованию земель
 — граница земельного участка, сведения о котором внесены в ГКН

1, 2... характерные точки границы испрашиваемого земельного участка

Координаты характерных точек

№	X	Y
1	2226778.39	486282.70
2	2226799.25	486272.79
3	2226802.83	486270.95
4	2226801.38	486267.20
5	2226773.48	486280.60
6	2226774.91	486284.92

Описание границ смежных землепользователей:

1-2 зем.уч. с КН 59:32:2430001:2222
 2-3 зем.уч. с КН 59:32:2430001:906
 3-4-5-6-1 неразграниченный зем. уч.

Заявитель: _____