



**КОМИТЕТ ИМУЩЕСТВЕННЫХ ОТНОШЕНИЙ  
АДМИНИСТРАЦИИ ПЕРМСКОГО МУНИЦИПАЛЬНОГО РАЙОНА**

**РЕШЕНИЕ**

о размещении объектов № 567

Пермский край  
Пермский район

09.08.2019

Комитет имущественных отношений администрации Пермского муниципального района разрешает Открытому акционерному обществу «Межрегиональная распределительная сетевая компания Урала» (ИНН 6671163413, ОГРН 1056604000970, почтовый адрес: 614017, г. Пермь, ул. Инженерная, д. 17)

размещение объекта «Строительство ВЛ 0,4 кВ для электроснабжения деревни Мокино (4500053440)»

на землях государственная собственность на которые не разграничена

на срок бессрочно

Местоположение: Пермский край, Пермский район, Култаевское с/п, д. Мокино

Приложение: схема предполагаемых к использованию земель или части земельного участка.

Председатель комитета  
имущественных отношений  
администрации Пермского  
муниципального района



(подпись, печать)

Г.В. Мюресов

## Схема предполагаемых к использованию земель или части земельного участка

**Объект:** "Строительство ВЛ 0,4 кВ для электроснабжения деревни Мокино (4500053440)".

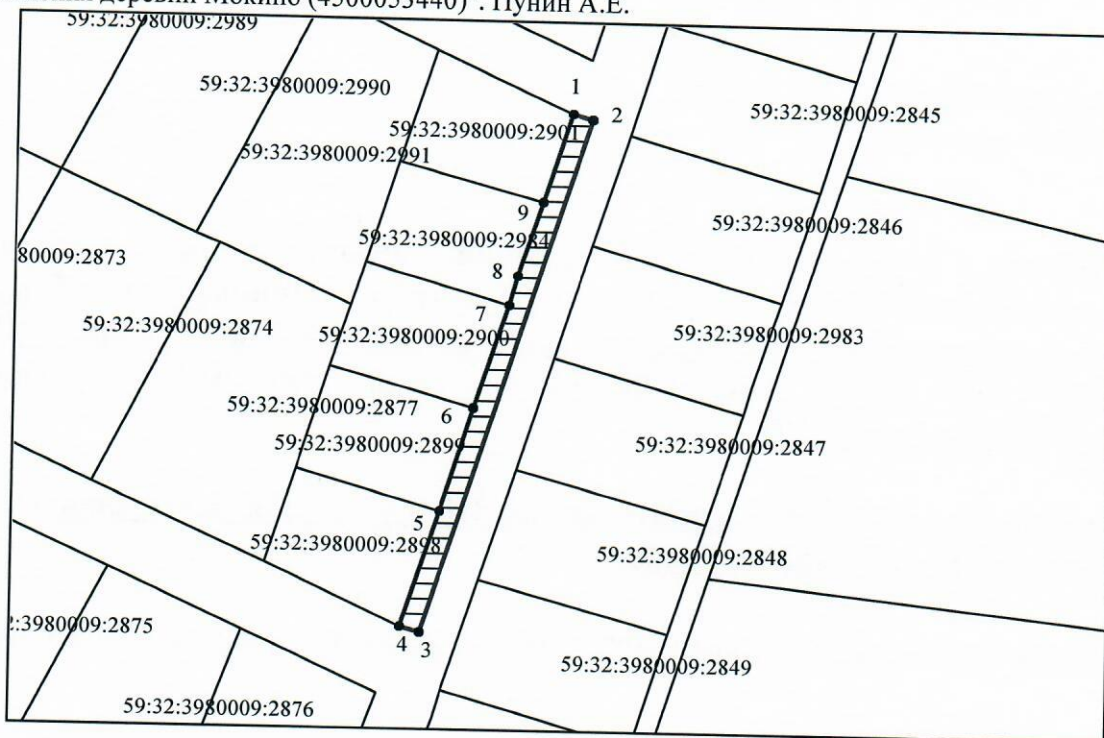
**Местоположение:** Пермский край, Пермский район, Култаевское с/п, д.Мокино

**Площадь земель или части земельного участка, кв.м.:** 463

**Категория земель:** Земли населенных пунктов




**Вид разрешенного использования земельного участка:**

**Цель использования:** под объекты инженерного оборудования Электроснабжения ("Строительство ВЛ 0,4 кВ для электроснабжения деревни Мокино (4500053440)". Пунин А.Е.



**Масштаб 1:1500**

**Условные обозначения:**

-  предполагаемые к использованию земли
-  граница земельного участка, сведения о котором внесены в ГКН
-  1 характерные точки границы испрашиваемого земельного участка

**Координаты характерных точек**

№	X	Y
1	500645,22	2213804,10
2	500644,07	2213807,93
3	500533,58	2213775,09
4	500534,72	2213771,26
5	500559,87	2213778,71
6	500581,92	2213785,29
7	500603,97	2213791,81
8	500610,25	2213793,68
9	500626,02	2213798,38

**Описание границ смежных землепользователей:**

- 1-4 неразграниченный зем.участок
- 4-5 зем.участок с КН 59:32:3980009:2898
- 5-6 зем.участок с КН 59:32:3980009:2899
- 6-7 зем.участок с КН 59:32:3980009:2900
- 7-9 зем.участок с КН 59:32:3980009:2984
- 9-1 зем.участок с КН 59:32:3980009:2901



**Заявитель:** Лимонов А.И./