



**КОМИТЕТ ИМУЩЕСТВЕННЫХ ОТНОШЕНИЙ  
АДМИНИСТРАЦИИ ПЕРМСКОГО МУНИЦИПАЛЬНОГО РАЙОНА**

**РЕШЕНИЕ**

о размещении объектов № 566

Пермский край  
Пермский район

09.08.2019

Комитет имущественных отношений администрации Пермского муниципального района разрешает Открытому акционерному обществу «Межрегиональная распределительная сетевая компания Урала» (ИНН 6671163413, ОГРН 1056604000970, почтовый адрес: 614017, г. Пермь, ул. Инженерная, д. 17)

размещение объекта «Строительство КТПП 10/0,4 кВ, ВЛ 0,4 кВ. Реконструкция КВЛ 10 кВ Россия 2 для электроснабжения деревни Аникино (4500053190)»

на землях государственная собственность на которые не разграничена

на срок бессрочно

Местоположение: Пермский край, Пермский район, Култаевское с/п, д. Аникино

Приложение: схема предполагаемых к использованию земель или части земельного участка.

Председатель комитета  
имущественных отношений  
администрации Пермского  
муниципального района



(подпись, печать)

Г.В. Мюресов

# Схема предполагаемых к использованию земель или части земельного участка

**Объект:** "Строительство КТПП 10/0,4 кВ, ВЛ 0,4 кВ. Реконструкция КВЛ 10 кВ Россия 2 для электроснабжения деревни Аникино (4500053190)".

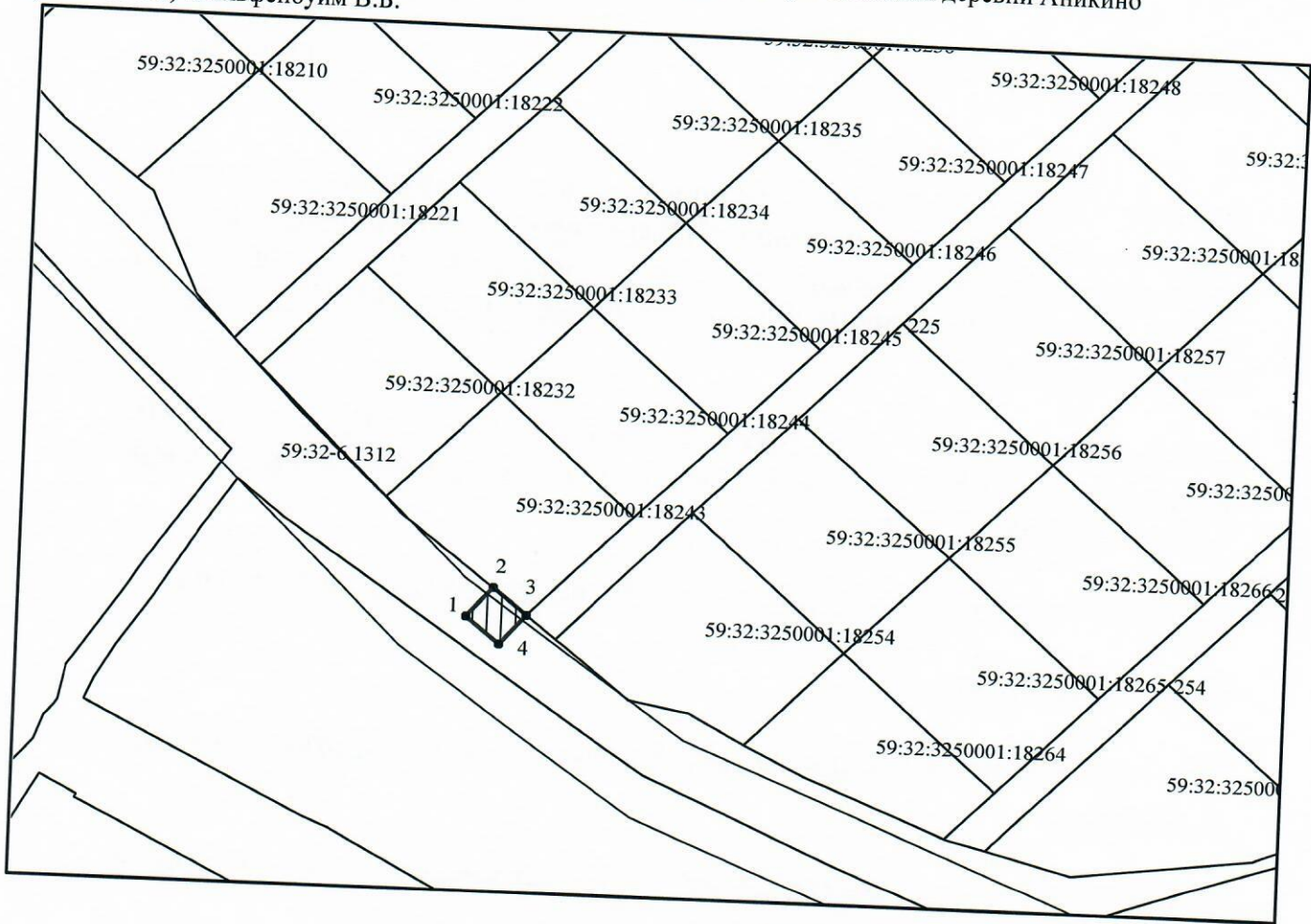
**Местоположение:** Пермский край, Пермский район, Култаевское с/п, д. Аникино

**Площадь земель или части земельного участка, кв.м.:** 80

**Категория земель:** Земли сельскохозяйственного назначения



**Вид разрешенного использования земельного участка:**

**Цель использования:** под объекты инженерного оборудования Электроснабжения ("Строительство КТПП 10/0,4 кВ, ВЛ 0,4 кВ. Реконструкция КВЛ 10 кВ Россия 2 для электроснабжения деревни Аникино (4500053190)". Гельфенбуйм В.Б.



**Масштаб 1:1500**

**Условные обозначения:**

-  предполагаемые к использованию земли
-  граница земельного участка, сведения о котором внесены в ГКН
- 1 характерные точки границы испрашиваемого земельного участка

**Координаты характерных точек**

№	X	Y
1	504552,62	2210249,21
2	504559,11	2210254,71
3	504553,39	2210261,75
4	504546,47	2210255,98

**Описание границ смежных землепользователей:**

- 3-2 неразграниченный зем.участок
- 2-3 зем.участок с КН 59:32:3250001:18243
- 3 зем.участок с КН 59:32:3250001:18281

**Заявитель:** Лимонов А.И./

