



**КОМИТЕТ ИМУЩЕСТВЕННЫХ ОТНОШЕНИЙ  
АДМИНИСТРАЦИИ ПЕРМСКОГО МУНИЦИПАЛЬНОГО РАЙОНА**

**РЕШЕНИЕ**

о размещении объектов № 470

Пермский край  
Пермский район

08.07.2019

Комитет имущественных отношений администрации Пермского муниципального района разрешает Открытому акционерному обществу «Межрегиональная распределительная сетевая компания Урала» (ИНН 6671163413, ОГРН 1056604000970, почтовый адрес: 614016, г. Пермь, ул. Инженерная, 17)

размещение объекта «Строительство КТП-160/10/0,4 кВ с трансформатором мощностью 40 кВА, с телемеханизацией, КВЛ 10 кВ протяженностью 1,72 км, ВЛ 0,4 кВ протяженностью 0,29 км; Реконструкция КВЛ 10 кВ Кичаново ПС 35/10 кВ Култаево для электроснабжения объекта для ведения личного подсобного хозяйства по адресу: Пермский край, Пермский район, (4500041501)»

на землях государственная собственность на которые не разграничена

на срок бессрочно

Местоположение: Пермский край, Пермский район, Култаевское с/п, номер кадастрового квартала 59:32:0680001

Приложение: схема предполагаемых к использованию земель или части земельного участка.

Председатель комитета  
имущественных отношений  
администрации Пермского  
муниципального района



(подпись, печать)

Г.В. Мюресов

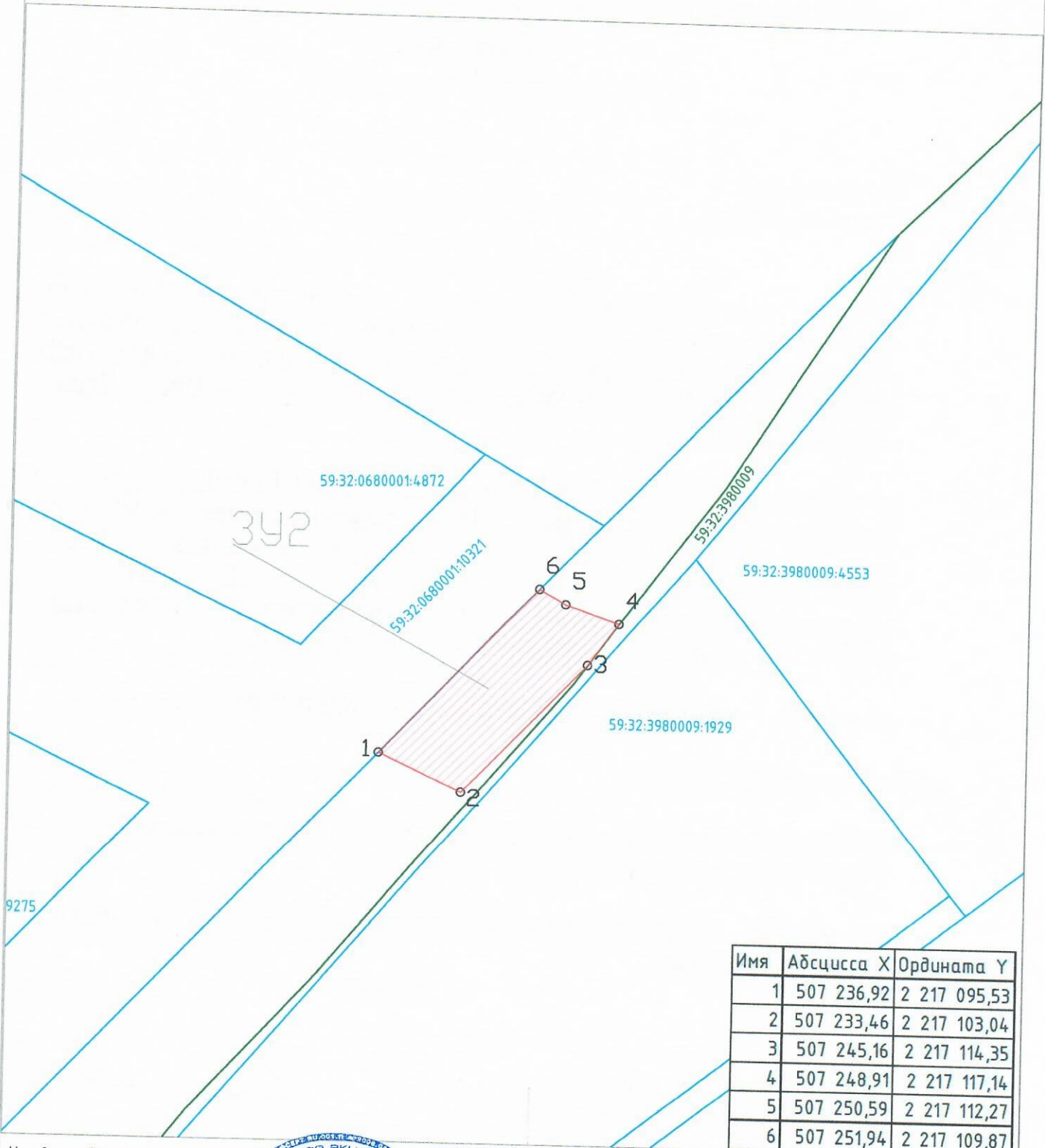
Схема предполагаемых к использованию земель или части земельного участка  
 Объект: "Строительство КТП-160/10/0,4 кВ с трансформатором мощностью 40 кВА, с телемеханизацией, КВЛ 10 кВ протяженностью ~ 1,72 км, ВЛ 0,4 кВ протяженностью ~ 0,29 км; Реконструкция КВЛ 10 кВ Кичаново ПС 35/10 кВ Култаево для электроснабжения объекта для ведения личного подсобного хозяйства по адресу: Пермский край, Пермский район, (4500041501)."

Местоположение: Пермский край, Пермский район, Култаевское с/п, номер кадастрового квартала (59:32:0680001)

Категория: -

Площадь земельного участка: 163 м2

Масштаб 1:500



Имя	Абсцисса X	Ордината Y
1	507 236,92	2 217 095,53
2	507 233,46	2 217 103,04
3	507 245,16	2 217 114,35
4	507 248,91	2 217 117,14
5	507 250,59	2 217 112,27
6	507 251,94	2 217 109,87

Условные обозначения:  
 59:07:4219198 – кадастровый номер кадастрового квартала  
 8 – номер учтенного земельного участка  
 342 – Испрашиваемый земельный участок  
 н1, 1 – характерная точка земельного участка, сведения о которой позволяют использовать земельный участок

— граница смежного земельного участка  
 — граница земель, предполагаемых к использованию

Заявитель:



1-6 – смежная граница с земельным участком 59:32:0680001:10321  
 3-4 – смежная граница с земельным участком 59:32:3980009