



**КОМИТЕТ ИМУЩЕСТВЕННЫХ ОТНОШЕНИЙ
АДМИНИСТРАЦИИ ПЕРМСКОГО МУНИЦИПАЛЬНОГО РАЙОНА**

РЕШЕНИЕ

о размещении объектов № 459

Пермский край
Пермский район

03.07.2019

Комитет имущественных отношений администрации Пермского муниципального района разрешает Открытому акционерному обществу «Межрегиональная распределительная сетевая компания Урала» (ИНН 6671163413, ОГРН 1056604000970, почтовый адрес: 614016, г. Пермь, ул. Инженерная, 17)

размещение объекта «Строительство КТП-160/10/0,4 кВ с трансформатором мощностью 40 кВА, с телемеханизацией, КВЛ 10 кВ протяженностью 1,72 км, ВЛ 0,4 кВ протяженностью 0,29 км; Реконструкция КВЛ 10 кВ Кичаново ПС 35/10 кВ Култаево для электроснабжения объекта для ведения личного подсобного хозяйства по адресу: Пермский край, Пермский район, (4500041501)»

на землях государственная собственность на которые не разграничена

на срок бессрочно

Местоположение: Пермский край, Пермский район, Култаевское с/п, кадастровый номер земельного участка 59:32:0680001:7699

Приложение: схема предполагаемых к использованию земель или части земельного участка.

Председатель комитета
имущественных отношений
администрации Пермского
муниципального района

(подпись, печать)



Г.В. Мюресов

Схема предполагаемых к использованию земель или части земельного участка

Объект: "Строительство КТП-160/10/0,4 кВ с трансформатором мощностью 40 кВА, с телемеханизацией, КВЛ 10 кВ протяженностью - 1,72 км, ВЛ 0,4 кВ протяженностью - 0,29 км, Реконструкция КВЛ 10 кВ Кичанабо ПС 35/10 кВ Култаево для электроснабжения объекта для ведения личного подсобного хозяйства по адресу: Пермский край, Пермский район, (4500041501)."

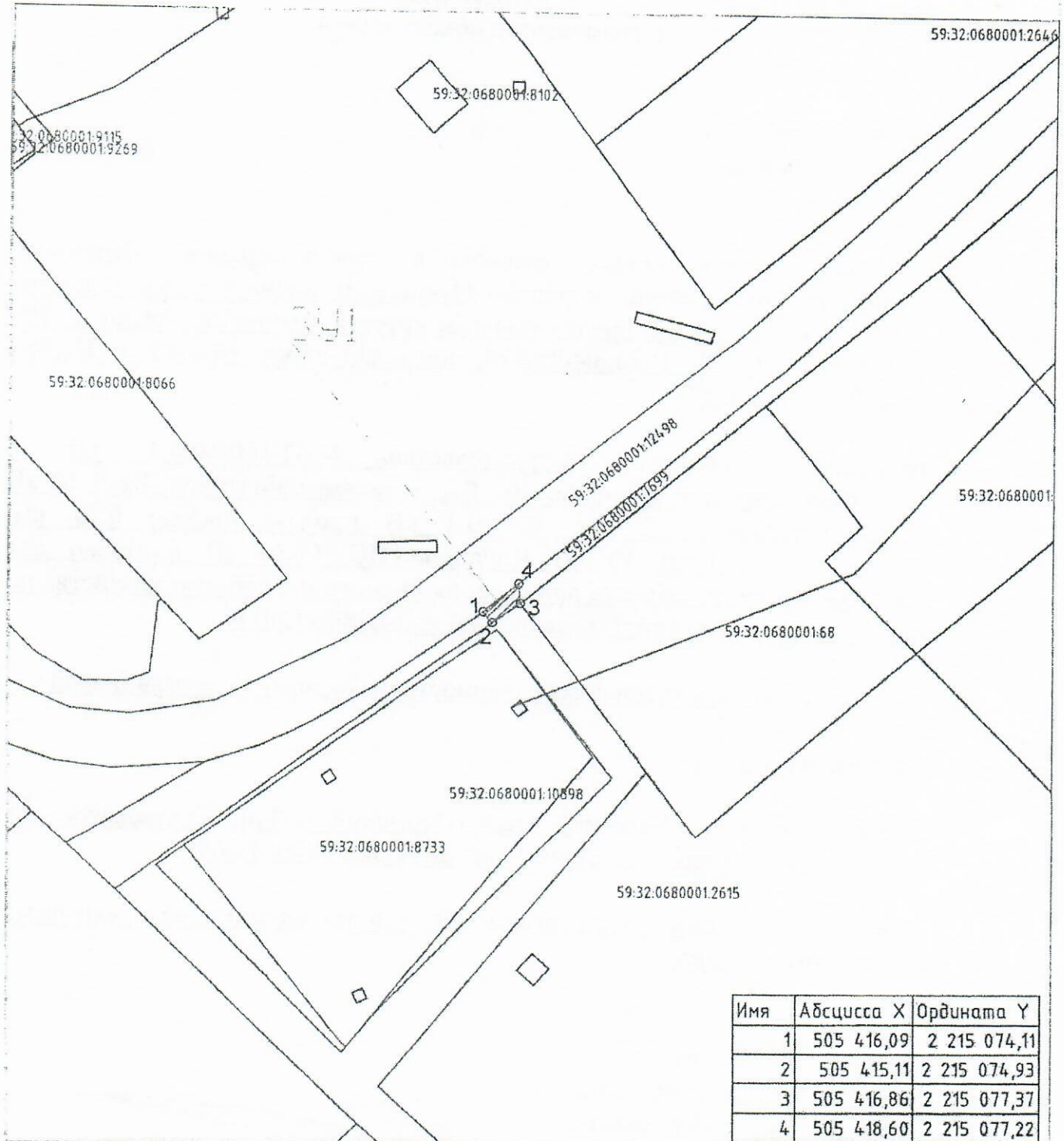
Местоположение: Пермский край, Пермский район, Култаевское с/п, кадастровый номер земельного участка (59:32:0680001:7699)

Категория -

Площадь земельного участка: 5 м2

Система координат: МСК 59

Масштаб 1:500



Имя	Абсцисса X	Ордината Y
1	505 416,09	2 215 074,11
2	505 415,11	2 215 074,93
3	505 416,86	2 215 077,37
4	505 418,60	2 215 077,22

Условные обозначения:

59:07:4219198 - кадастровый номер кадастрового квартала

8 - номер учтенного земельного участка

ЗУ1 - испрашиваемый земельный участок

н1, 1 - характерная точка границы,

сведения о которой позволяют

— - граница смежного земельного участка

— - граница земель, предполагаемых к использованию

1-4 - смежная граница с земельным участком 59:32:0680001:12498

2-3 - смежная граница с кадастровым кварталом 59:32:0680001

Заявитель:

Винникова Э.О.

по распоряжению № 17 - 516 - 2019 от 20.05.2019 г.