



**КОМИТЕТ ИМУЩЕСТВЕННЫХ ОТНОШЕНИЙ
АДМИНИСТРАЦИИ ПЕРМСКОГО МУНИЦИПАЛЬНОГО РАЙОНА**

РЕШЕНИЕ
о размещении объектов № 702

Пермский край
Пермский район

16.09.2019

Комитет имущественных отношений администрации Пермского муниципального района разрешает Общество с ограниченной ответственностью «Лукойл-Пермнефтеоргсинтез» (ИНН 5905099475, ОГРН 10559012116571, почтовый адрес: 614053, г. Пермь, ул. Кравченко, д. 23)

размещение объекта «строительство ВЛ-10 кВ технологического присоединения садового участка Гуляева И.А.»

на землях государственная собственность на которые не разграничена

на срок бессрочно

Местоположение: Пермский край, Пермский район, Гамовское с/п, примыкает к западной границе д. Ширкова.

Приложение: схема предполагаемых к использованию земель или части земельного участка.

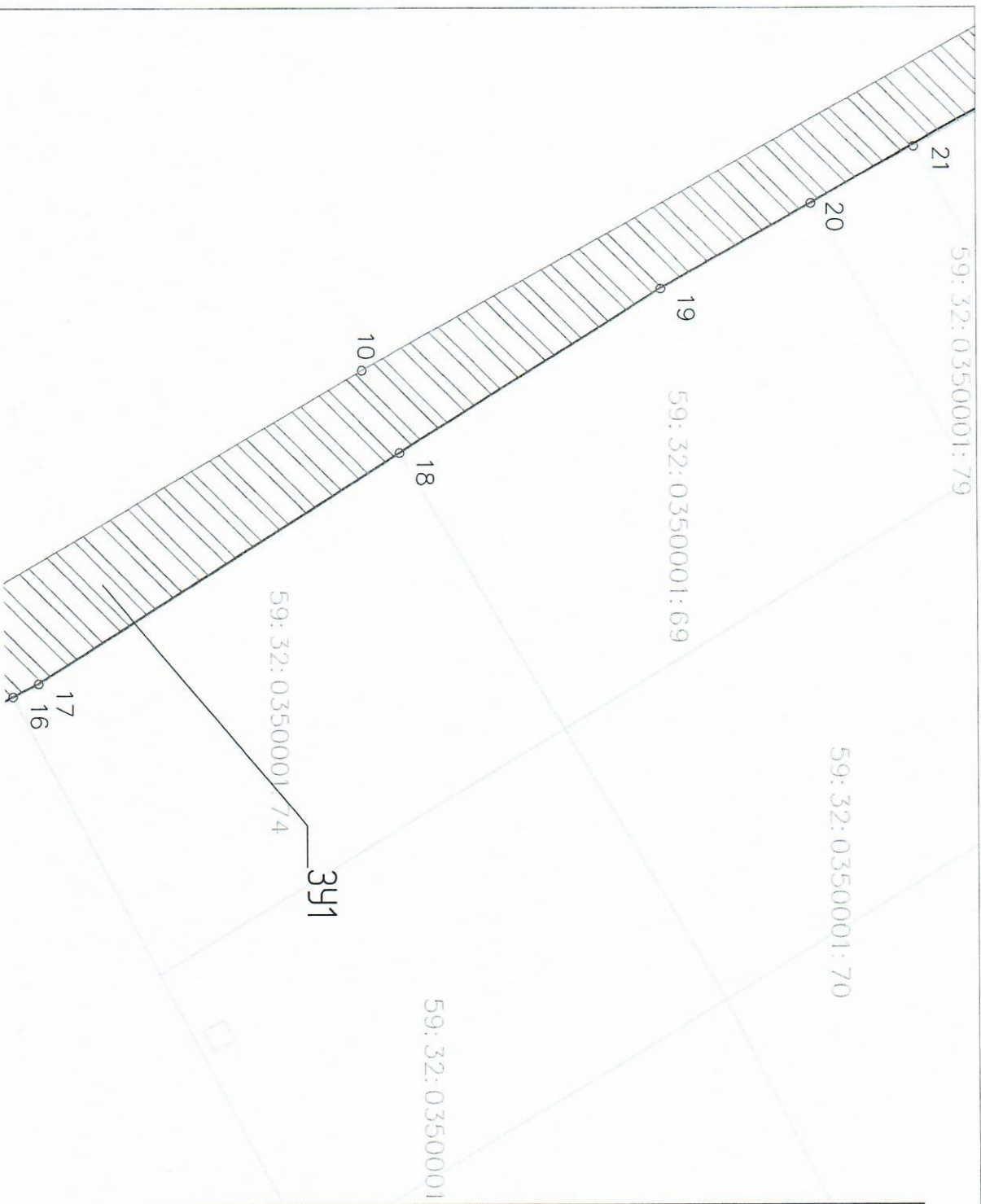
Председатель комитета имущественных отношений администрации Пермского муниципального района

(подпись, печать)

Г.В. Мюресов

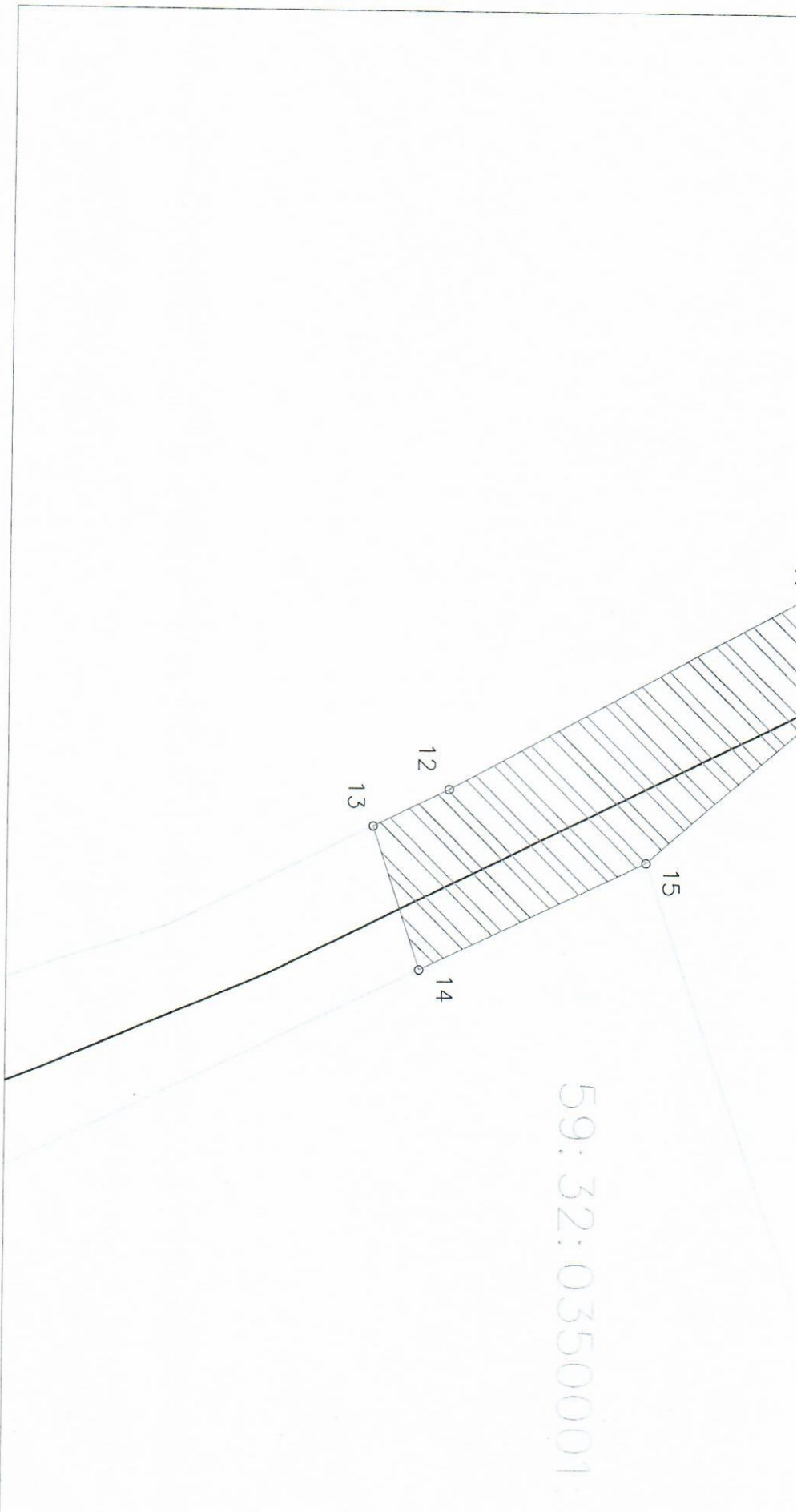


Схема предполагаемых к использованию земель или части земельного участка
 Объект «Строительство В/Л 10 кВ, технологического присоединения садового участка Глиьева И.А. расположенного по адресу Пермский край, Пермский район, Гамовское с/п. №20-западнее
 д. Шульгина, код № 5932035000132»
 Местоположение: край Пермский, р-н Пермский, с/п Гамовское, прикварт к западной границе д. Шурково, номера кадастровых кварталов (59320350001, 59323980008)
 Категория –
 Площадь земельного участка 2137 м2
 Масштаб 1:500

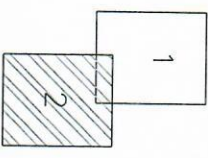


Имя	Абсцисса X	Ордината Y
1	497 855,28	2 224 126,35
2	497 858,86	2 224 124,57
3	497 874,45	2 224 117,00
4	497 891,71	2 224 109,21
5	497 909,22	2 224 102,52
6	497 917,46	2 224 099,38
7	497 913,41	2 224 092,90
8	497 902,29	2 224 096,84
9	497 869,98	2 224 109,84
10	497 751,71	2 224 175,76
11	497 718,08	2 224 195,59
12	497 687,42	2 224 212,40
13	497 680,85	2 224 215,64
14	497 684,98	2 224 228,07
15	497 704,60	2 224 218,60
16	497 721,79	2 224 203,56
17	497 723,97	2 224 202,46
18	497 754,94	2 224 182,80
19	497 777,15	2 224 168,83
20	497 790,10	2 224 161,56
21	497 798,86	2 224 156,72
22	497 805,45	2 224 153,08
23	497 817,25	2 224 146,57
24	497 834,67	2 224 136,94

59:32:0350001



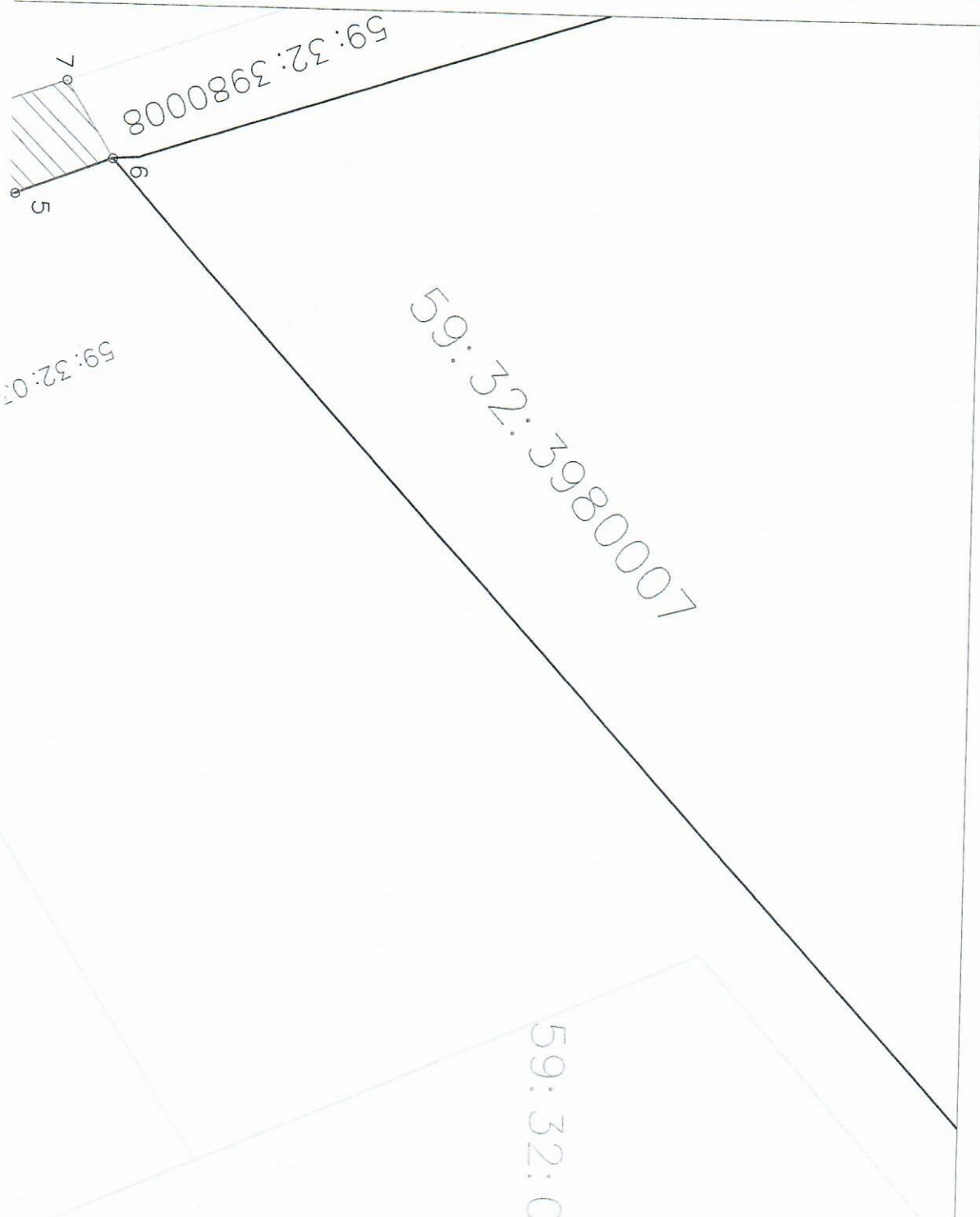
Условные обозначения
59.074.219198 – кадастровый номер кадастрового квартала
8 – номер учтенного земельного участка
ЗУ1 – испрашиваемый земельный участок
н1, 1 – характеристика участка
сведения о характере пользования
— граница смежного земельного участка
— граница земли, переданной в пользование
Заявитель _____



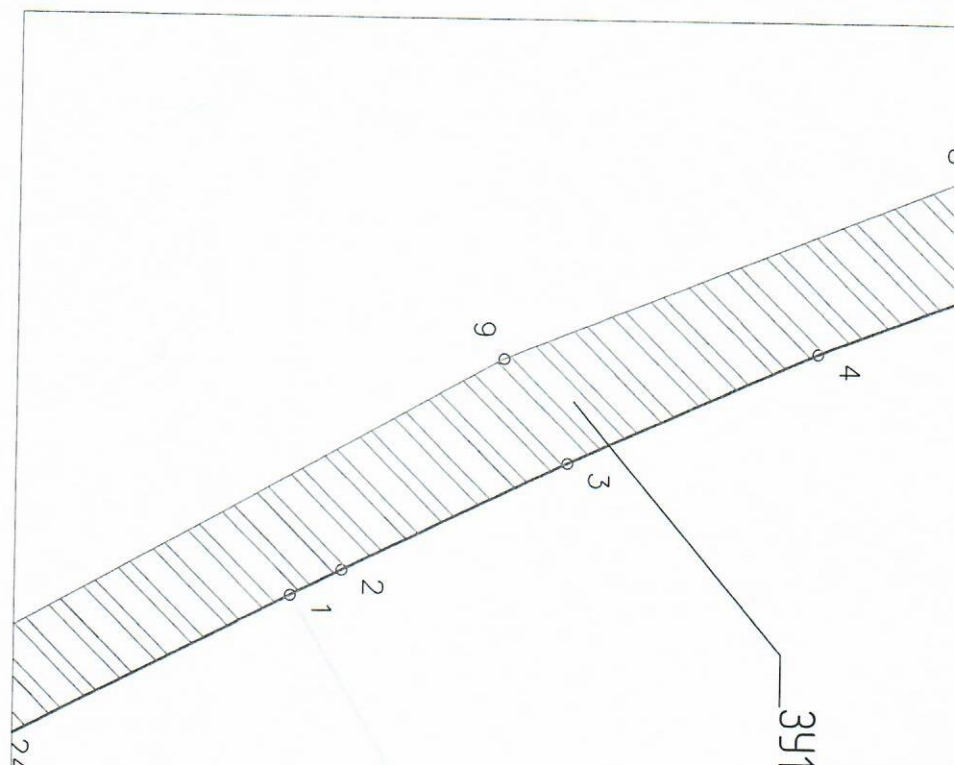
1-6 – смежная граница с кадастровым кварталом 59.32.0350001
7-13 – смежная граница с земельным участком 59.32.3980008.700
14-15 – смежная граница с земельным участком 59.32.0350001.34
16-18 – смежная граница с земельным участком 59.32.0350001.74
18-20 – смежная граница с земельным участком 59.32.0350001.69
20-21 – смежная граница с земельным участком 59.32.0350001.79
21-23 – смежная граница с земельным участком 59.32.0350001.65
23-24 – смежная граница с земельным участком 59.32.0350001.64
24-1 – смежная граница с земельным участком 59.32.0350001.63



Схема предпологаемых к использованию земель или части земельного участка
 Объект: «Строительство ВЛ 10 кВ, технологического присоединения садового участка Гуляева И.А., расположенного по адресу: Пермский край, Пермский район, Гомовское с/п, юго-западнее
 д. Шулгынд, кад. № 59:32:0350001:32»
 Местоположение: край Пермский, р-н Пермский, с/п Гомовское, прилагает к западной границе д. Шуркоба, номера кадастровых формул 59:32:0350001, 59:32:3980008)
 Категория: –
 Площадь земельного участка: 2137 м2
 Масштаб 1:500



№	Имя	Абсцисса X	Ордината Y
1		497 855,28	2 224 126,35
2		497 858,86	2 224 124,57
3		497 874,45	2 224 117,00
4		497 891,71	2 224 109,21
5		497 909,22	2 224 102,52
6		497 917,46	2 224 099,38
7		497 913,41	2 224 092,90
8		497 902,29	2 224 096,84
9		497 869,98	2 224 109,84
10		497 751,71	2 224 175,76
11		497 718,08	2 224 195,59
12		497 687,42	2 224 212,40
13		497 680,85	2 224 215,64
14		497 684,98	2 224 228,07
15		497 704,60	2 224 218,60
16		497 721,79	2 224 203,56
17		497 723,97	2 224 202,46
18		497 754,94	2 224 182,80
19		497 777,15	2 224 168,83
20		497 790,10	2 224 161,56
21		497 798,86	2 224 156,72
22		497 805,45	2 224 153,08
23		497 817,25	2 224 146,57
24		497 834,67	2 224 136,94



59:32:0350001:63

59:32:0350001:64

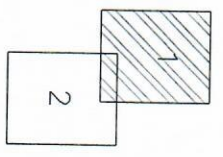
Условные обозначения
 59.07.4.219198 – кадастровый номер кадастрового квартала

8 – номер учтенного земельного участка

3У1 – Испрашиваемый земельный участок

Н1, 1 – характерная точка границы, сведения о которой приводятся

Сведения о смежном земельном участке
 граница земель, предоставляемых к использованию



- 1-6 – смежная граница с кадастровым кварталом 59.32.0350001
- 7-13 – смежная граница с земельным участком 59.32.3980008.700
- 14-15 – смежная граница с земельным участком 59.32.0350001.34
- 16-18 – смежная граница с земельным участком 59.32.0350001.74
- 18-20 – смежная граница с земельным участком 59.32.0350001.69
- 20-21 – смежная граница с земельным участком 59.32.0350001.79
- 21-23 – смежная граница с земельным участком 59.32.0350001.65
- 23-24 – смежная граница с земельным участком 59.32.0350001.64
- 24-1 – смежная граница с земельным участком 59.32.0350001.63



Завидилов