



**КОМИТЕТ ИМУЩЕСТВЕННЫХ ОТНОШЕНИЙ
АДМИНИСТРАЦИИ ПЕРМСКОГО МУНИЦИПАЛЬНОГО РАЙОНА**

РЕШЕНИЕ

о размещении объектов № 696

Пермский край
Пермский район

16.09.2019

Комитет имущественных отношений администрации Пермского муниципального района разрешает Общество с ограниченной ответственностью «Лукойл-Пермнефтеоргсинтез» (ИНН 5905099475, ОГРН 10559012116571, почтовый адрес: 614053, г. Пермь, ул. Кравченко, д. 23)

размещение объекта «строительство ВЛ-10 кВ технологического присоединения садового участка Гуляева И.А.»

на землях государственная собственность на которые не разграничена

на срок бессрочно

Местоположение: Пермский край, Пермский район, Гамовское с/п, юго-западнее д. Шульгино.

Приложение: схема предполагаемых к использованию земель или части земельного участка.

Председатель комитета имущественных отношений администрации Пермского муниципального района

(подпись, печать)

Г.В. Мюресов



Схема предлагаемых к использованию земель или части земельного участка

Объект: «Строительство ВЛ-10 кВ Технологического присоединения садового участка Гуляева И.А., расположенного по адресу Пермский край, Пермский район, Гамовское с/п, юго-западнее д. Шульгинск, кад. № 59:32:035000132»

Местоположение: край Пермский, р-н Пермский, с/п Гамовское, примыкает к западной границе д. Ширково, кадастровый номер земельного участка (59:32:0350001)

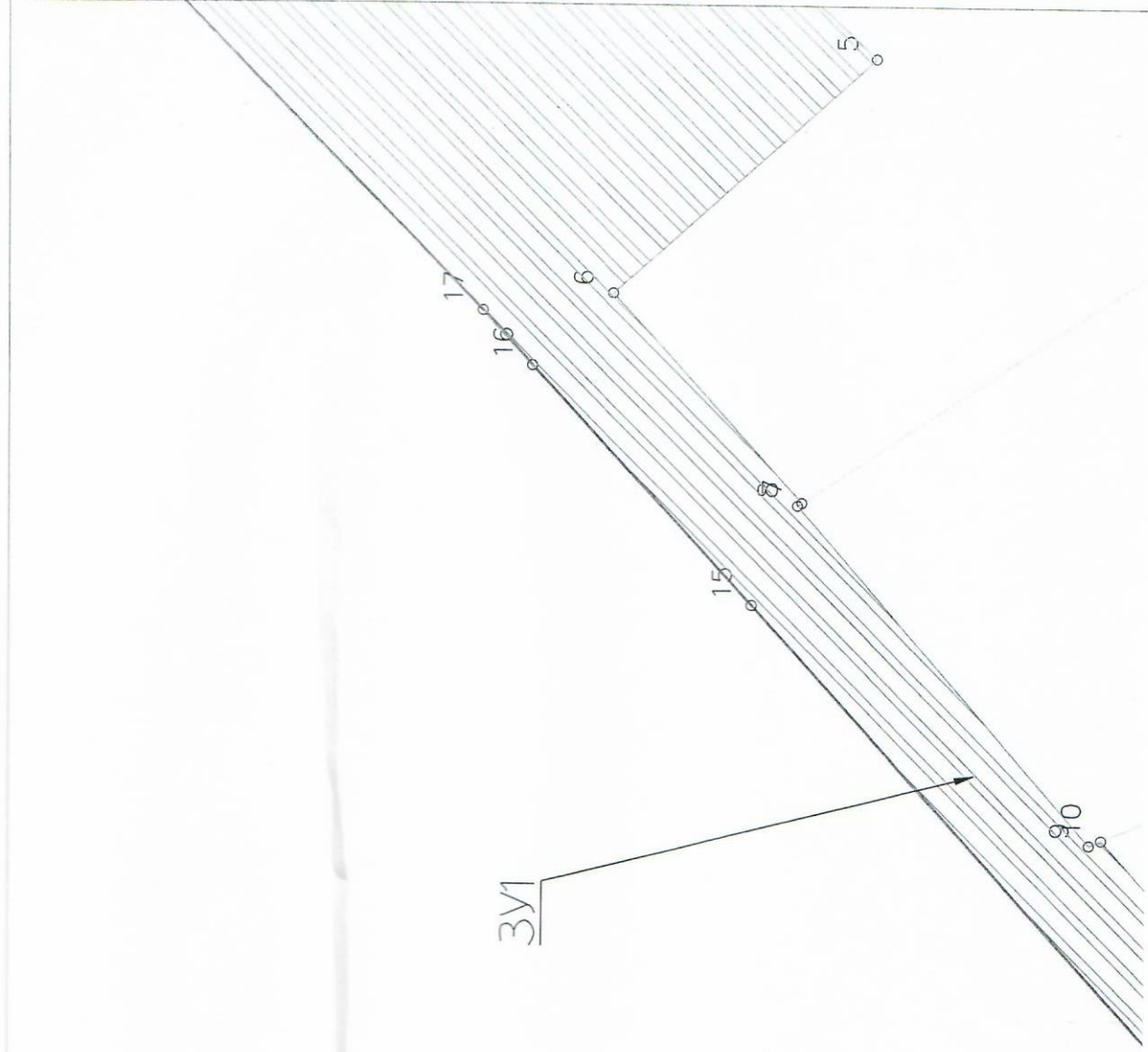
Категория: -

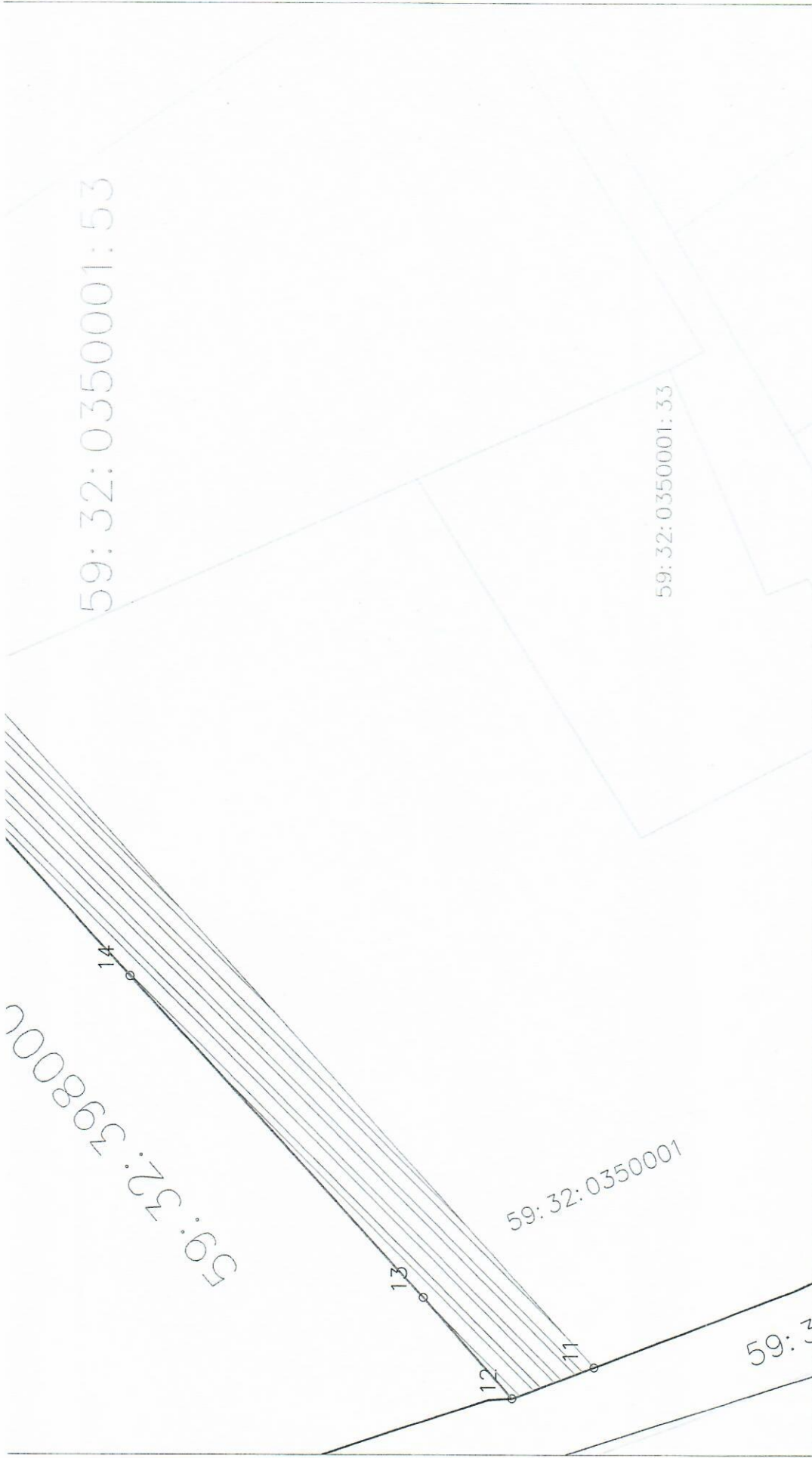
Площадь земельного участка: 2684 м²

Масштаб: 1:500

Имя	Абсцисса X	Ордината Y
1	498 084,52	2 224 267,68
2	498 081,63	2 224 270,59
3	498 032,48	2 224 240,53
4	498 005,28	2 224 242,34
5	497 984,80	2 224 223,22
6	498 004,01	2 224 205,76
7	497 990,01	2 224 190,37
8	497 990,32	2 224 190,16
9	497 968,44	2 224 165,28
10	497 967,56	2 224 165,66
11	497 909,91	2 224 102,25
12	497 917,45	2 224 099,38
13	497 925,67	2 224 108,64
14	497 952,62	2 224 138,02
15	497 993,63	2 224 182,77
16	498 009,93	2 224 200,38
17	498 013,63	2 224 204,38
18	498 051,19	2 224 242,82
19	498 059,64	2 224 251,46
20	498 063,08	2 224 254,87
21	498 064,07	2 224 254,74

ЗУ1





12-19 – смежная граница с кадастровым кварталом 59.32.3980007
 19-21, 11-12 – смежная граница с кадастровым кварталом 59.32.3980008
 8-10 – смежная граница с земельным участком 59.32.035000153

Условные обозначения
 59.07.4219198 – кадастровый номер кадастрового квартала
 8 – номер учтенного земельного участка
 ЗУ1 – Исполняемый земельный участок
 н1, 1 – характерная почка границы,
 сведения о которой предоставляются

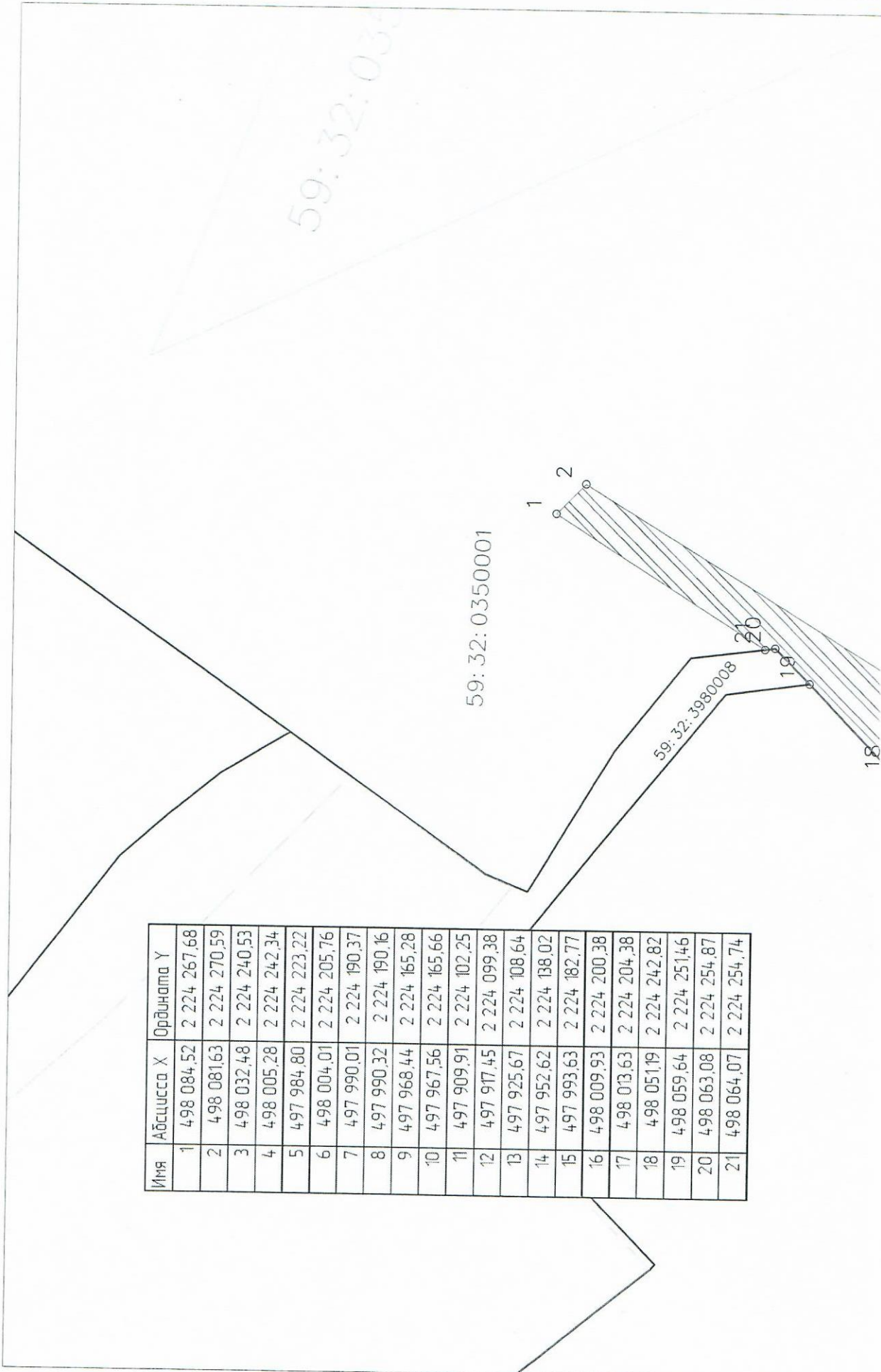
- ВУ-10.кв
- граница земель, предоставляемых к использованию

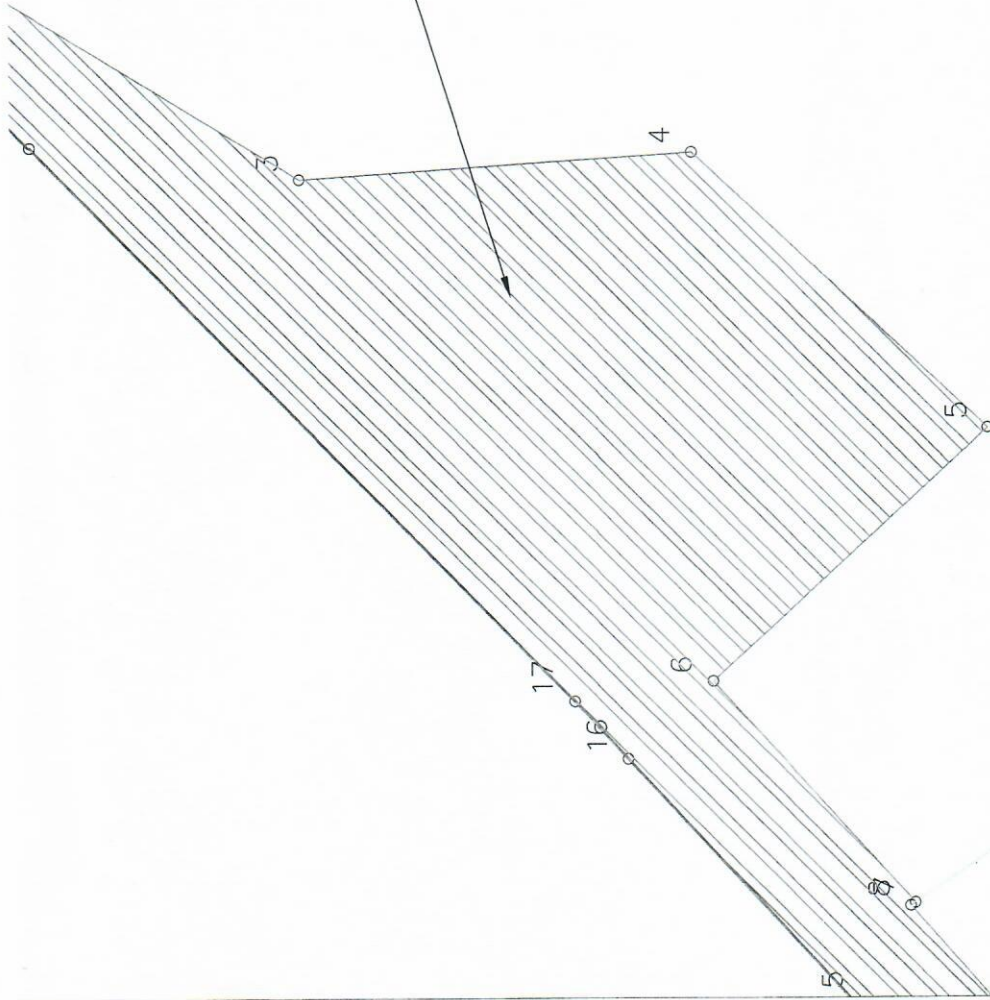


Заявитель

Схема предполагаемых к использованию земель или части земельного участка
 Объект: «Строительство ВЛ-10 кВ Технологического присоединения садового участка Гуляева И.А., расположенного по адресу Пермский край, Пермский район, Гамовское с/п, юго-западнее д. Шульгина, кад. № 59:32:035000132»
 Местоположение: край Пермский, р-н Пермский, с/п Гамовское, примыкает к западной границе д. Ширково, кадастровый номер земельного участка (59:32:03500001)
 Категория: -
 Площадь земельного участка 2684 м2
 Масштаб 1:500

Имя	Абсцисса X	Ордината Y
1	498 084,52	2 224 267,68
2	498 081,63	2 224 270,59
3	498 032,48	2 224 240,53
4	498 005,28	2 224 242,34
5	497 984,80	2 224 223,22
6	498 004,01	2 224 205,76
7	497 990,01	2 224 190,37
8	497 990,32	2 224 190,16
9	497 968,44	2 224 165,28
10	497 967,56	2 224 165,66
11	497 909,91	2 224 102,25
12	497 917,45	2 224 099,38
13	497 925,67	2 224 108,64
14	497 952,62	2 224 138,02
15	497 993,63	2 224 182,77
16	498 009,93	2 224 200,38
17	498 013,63	2 224 204,38
18	498 051,19	2 224 242,82
19	498 059,64	2 224 251,46
20	498 063,08	2 224 254,87
21	498 064,07	2 224 254,74





12-19 – смежная граница с кадастровым кварталом 59:32:3980007
 19-21, 11-12 – смежная граница с кадастровым кварталом 59:32:3980008
 8-10 – смежная граница с земельным участком 59:32:035000153

Условные обозначения
 59:07:4:219198 – кадастровый номер кадастрового квартала
 8 – номер учтенного земельного участка
 ЗУ1 – испрашиваемый земельный участок
 н1, 1 – характерная точка границы,
 сведения о которой позволяют



– ВЛ-10 кв
 — — граница земель, принадлежащих к земельной

Заявитель: _____