



**КОМИТЕТ ИМУЩЕСТВЕННЫХ ОТНОШЕНИЙ  
АДМИНИСТРАЦИИ ПЕРМСКОГО МУНИЦИПАЛЬНОГО РАЙОНА**

**РЕШЕНИЕ**  
о размещении объектов № 688

Пермский край  
Пермский район

13.09.2019

Комитет имущественных отношений администрации Пермского муниципального района разрешает Третьяков Михаил Борисович (Паспортные данные: серия 5706, № 932712, выдан 16.11.2006 Управлением внутренних дел Ленинского района города Перми, г. Пермь, ул. Осинская, д. 6, кв. 28)

размещение объекта «проезд, в том числе вдольтрассовой, и подъездные дороги для размещение которых не требуется разрешение на строительство»

на землях государственная собственность на которые не разграничена

на срок 1 год с 13.09.2019 г. по 12.09.2020 г

Местоположение: Пермский край, Пермский район, Юго-Камское с/п, п. Юго-Камский, ул. Советская.

Приложение: схема предполагаемых к использованию земель или части земельного участка.

Председатель комитета имущественных  
отношений администрации Пермского  
муниципального района

Г.В. Мюресов

(подпись, печать)



Объект: проезд к торгово-офисному зданию расположенному по адресу: Пермский край, Пермский район, Юго-Камское сельское поселение, ул. п. Юго-Камский, ул. Советская, д.94, сооружению трансформаторной подстанции, складу

Площадь земельного участка: 613 кв. м.

Местоположение: Пермский край, Пермский район, Юго-Камское сельское поселение, п. Юго-Камский, ул. Советская

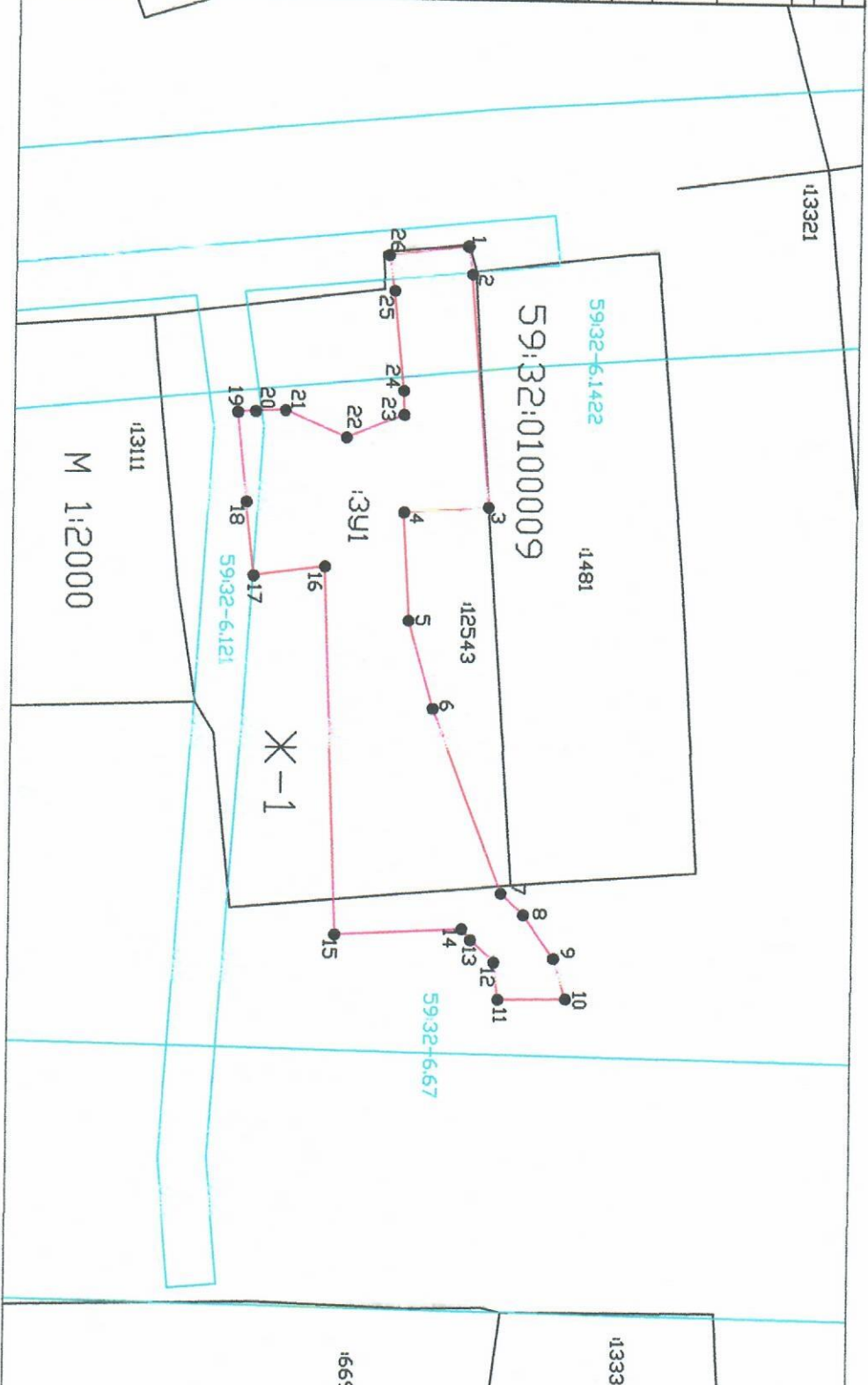
Категория земель: Земли населенных пунктов

Вид разрешенного использования:-

Условный номер земельного участка:ЗУ1	
Номер кадастрового квартала 59:32:0100009	
Площадь земельного участка 613 м2	
Обозначение характеристик точек границ	Координаты, м (МСК-59 Зона-2)
Х	У
1	2
1	2
2	3
3	4
4	5
5	6
6	7
7	8
8	9
9	10
10	11
11	12
12	13
13	14
14	15
15	16
16	17
17	18
18	19
19	20
20	21
21	22
22	23
23	24
24	25
25	26
26	1

Условные обозначения:

- граница образуемого земельного участка;
- существующая часть границы, имеющаяся в ЕТРН сведения о которой достаточны для определения ее местоположения;
- граница зоны с особыми условиями использования территории;
- номер кадастрового квартала;



Описание границ смежных земельных участков:

- :ЗУ1 — испрашиваемый земельный участок;
- 59:32-6-121 — зона с особыми условиями использования территории, охранная зона инженерных коммуникаций;
- Ж-1 — зона застройки индивидуальными жилыми домами;
- :1481 — обозначение участка включенного ЕТРН;
- от 7 до 15 — земли общего пользования;
- от 15 до 7 — по участку с кадастровым номером 59:32:0100009-12543;

Заявитель