



**КОМИТЕТ ИМУЩЕСТВЕННЫХ ОТНОШЕНИЙ
АДМИНИСТРАЦИИ ПЕРМСКОГО МУНИЦИПАЛЬНОГО РАЙОНА**

РЕШЕНИЕ

о размещении объектов № 668

Пермский край
Пермский район

06.09.2019

Комитет имущественных отношений администрации Пермского муниципального района разрешает Федосеева Татьяна Михайловна (Паспортные данные: серия 5704, № 207304, выдан 31.08.2004 Отделом Внутренних дел Пермского района Пермской области, регистрация по адресу: Пермский район, с. Гамово, ул. Молодежная, д. 3, кв. 2.)

размещение объекта «элементы благоустройства территории, в том числе малые архитектурные формы, за исключением некапитальных нестационарных строений и сооружений, рекламных конструкций, применяемых как составные части благоустройства территории.»

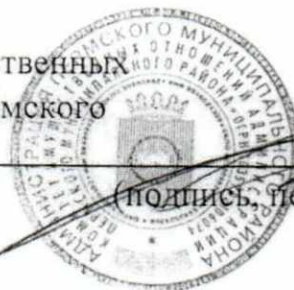
на землях государственная собственность на которые не разграничена

на срок 1 год с 06.09.2019 г. по 05.09.2020 г

Местоположение: Пермский край, Пермский район, Гамовское с/п, д. Осенцы.

Приложение: схема предполагаемых к использованию земель или части земельного участка.

Председатель комитета имущественных отношений администрации Пермского муниципального района



(подпись, печать)

Г.В. Мюресов

**Схема предполагаемых к использованию
земель или части**

Объект: Элементы благоустройства территории, в том числе малые архитектурные формы, за исключением некапитальных нестационарных строений и сооружений, рекламных конструкций, применяемых как составные части благоустройства территории.

Местоположение: Российская Федерация, Пермский край, Пермский район, Гамовское с/п, д. Осенцы

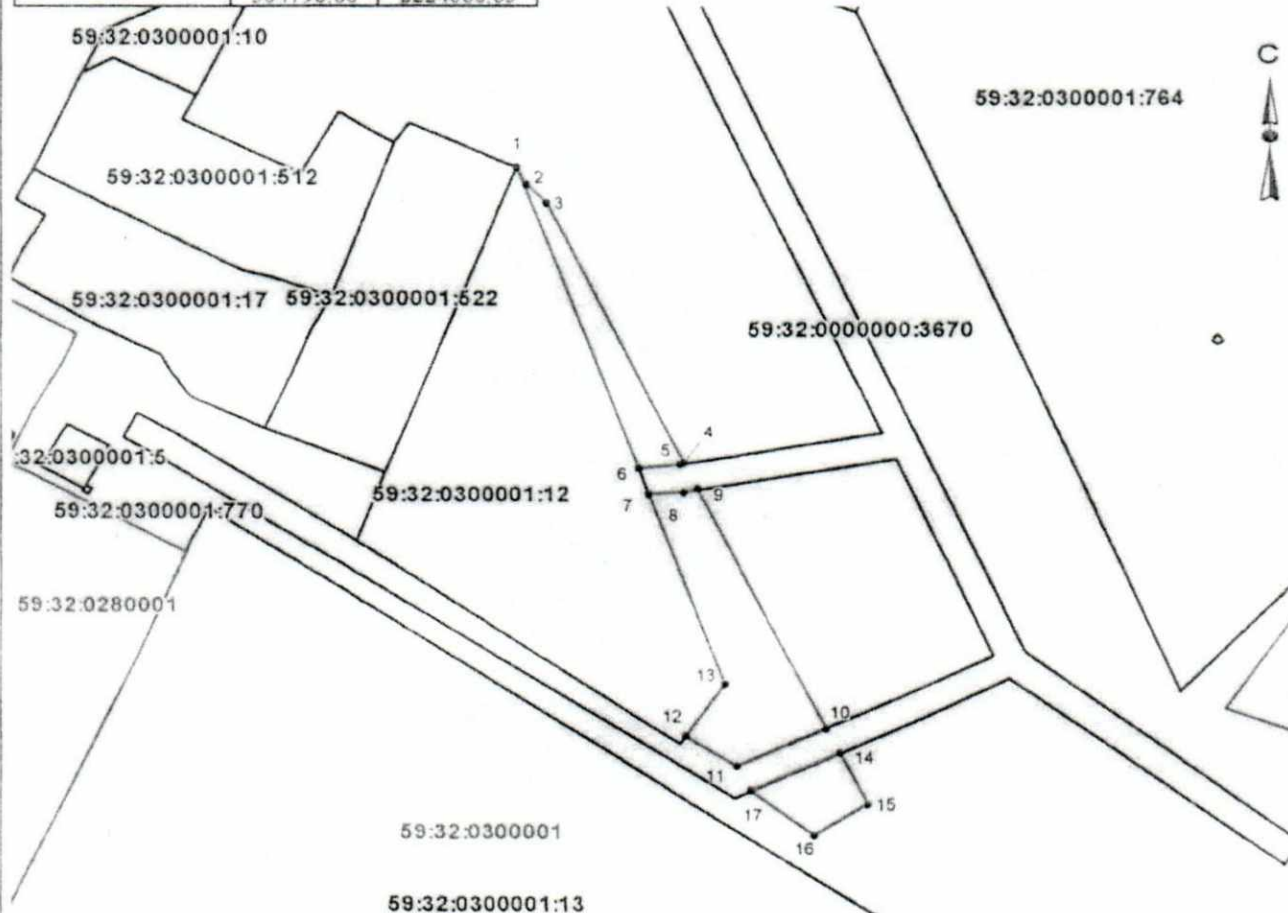
Площадь земель или части земельного участка, кв.м: 632

Категория земель: Земли населенных пунктов

Вид разрешенного использования:

Каталог координат, м		
№ точки границы	X	Y
1	504798.60	2224068.65
2	504796.28	2224070.11
3	504793.46	2224072.63
4	504756.72	2224091.32
5	504756.61	2224090.62
6	504756.08	2224085.07
7	504798.60	2224068.65

7	504752.17	2224086.59
8	504752.64	2224091.14
9	504752.97	2224093.23
10	504719.30	2224110.37
11	504713.96	2224098.35
12	504718.19	2224091.59
13	504725.58	2224096.86
14	504715.73	2224112.19
15	504708.60	2224115.81
16	504704.16	2224108.81
17	504710.39	2224100.17
18	504715.73	2224112.19
19	504752.17	2224086.59



Описание границ смежных землепользователей:

от точки 1 до точки 4, от т.9 до т.10, от т.14 до т.17 - земли МО Гамовское с/п
от точки 6 до точки 1, от т.12 до т.7 - земельный участок с кадастровым номером 59:32:0300001:12
от точки 4 до точки 6, от т.7 до т.9, от т.10 до т.12, от т.17 до т.14 - земельный участок с кадастровым номером 59:32:0000000:3670

Условные обозначения:

	Существующая часть границы, имеющаяся в ГКН сведения о которой достаточны для определения ее местоположения
	Объекты капитального строительства
	Границы зон с особыми условиями использования территории
	Границы земельного участка под объект предполагаемого для использования
	Границы кадастрового квартала
59:32:1020001:3188	Номер учетного земельного участка
59:32:1020001	Номер кадастрового квартала

Заявитель: *Игорь М.А. Анга*

Масштаб 1:1000