



**КОМИТЕТ ИМУЩЕСТВЕННЫХ ОТНОШЕНИЙ  
АДМИНИСТРАЦИИ ПЕРМСКОГО МУНИЦИПАЛЬНОГО РАЙОНА**

**РЕШЕНИЕ**

о размещении объектов № 650

Пермский край  
Пермский район

30.08.2019

Комитет имущественных отношений администрации Пермского  
муниципального района разрешает Голдобину Павлу Егоровичу

размещение объекта «Под элементы благоустройства»

на землях государственная собственность на которые не разграничена

на срок 1 год с 30.08.2019 г. по 29.08.2020 г.

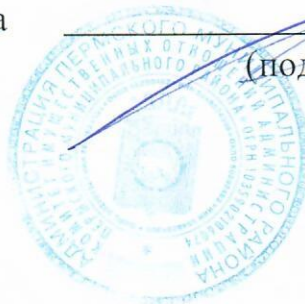
Местоположение: Пермский край, Пермский район, Усть-Качкинское с/п,  
с. Усть-Качка, ул. Полевая (кадастровый номер 59:32:1950001:67).

Приложение: схема предполагаемых к использованию земель или части  
земельного участка.

Председатель комитета имущественных  
отношений администрации Пермского  
муниципального района

Г.В. Мюресов

(подпись, печать)



### Схема предполагаемых к использованию земель или части земельного участка

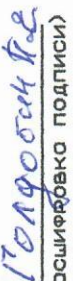
Объект: Под элементы благоустройства

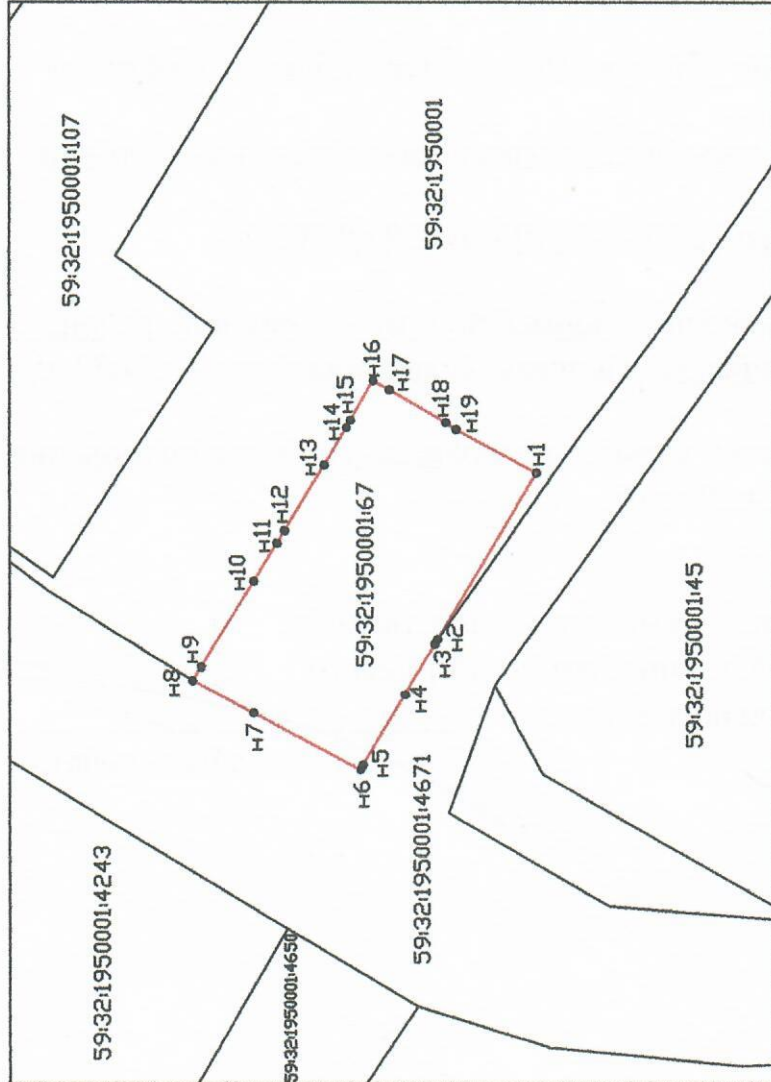
Адрес (описание местоположения): Пермский край, Пермский район, Усть-Качкинское с/п, с/п, с/усть-Качко, ул.Полевая

Площадь земельного участка: 307+/-8 кв.м.

Категория земель: Земли населенных пунктов

Вид разрешенного использования: Для ведения личного подсобного хозяйства

Заявитель: Голдовин Павел Егорович  
  
 (подпись) / Голдовин П.Е.  
 (расшифровка подписи)



Каталог координат, м

N точки	X	Y
n1	516970.58	2197913.73
n2	516977.37	2197902.32
n3	516977.56	2197902.00
n4	516979.62	2197898.54
n5	516982.49	2197893.72
n6	516982.67	2197893.41
n7	516990.00	2197897.28
n8	516994.19	2197899.48
n9	516993.61	2197900.43
n10	516989.98	2197906.35
n11	516988.39	2197908.96
n12	516987.89	2197909.78
n13	516985.13	2197914.28
n14	516983.62	2197916.87
n15	516983.34	2197917.38
n16	516981.79	2197920.12
n17	516980.68	2197919.48
n18	516976.79	2197917.21
n19	516976.10	2197916.74

Масштаб 1:500

Условные обозначения:

 -- Предполагаемый к использованию земельный участок

•n1 -- Номер точки земельного участка

59:32:1950001:67 -- Кодостровый номер земельного участка

59:32:1950001 -- Кодостровый номер квартала

Описание границ смежных землепользователей:

от n1 до n2 земельный участок 59:32:1950001

от n2 до n8 земельный участок 59:32:195001:4671

от n8 до n19 земельный участок 59:32:1950001

от n19 до n1 земельный участок 59:32:1950001