



**КОМИТЕТ ИМУЩЕСТВЕННЫХ ОТНОШЕНИЙ
АДМИНИСТРАЦИИ ПЕРМСКОГО МУНИЦИПАЛЬНОГО РАЙОНА**

РЕШЕНИЕ № 630
о размещении объектов № _____

Пермский край
Пермский район

28.08.2019

Комитет имущественных отношений администрации Пермского муниципального района разрешает Открытому акционерному обществу «Межрегиональная распределительная сетевая компания Урала» (ИНН 6671163413, ОГРН 1056604000970, почтовый адрес: 620026, г. Екатеринбург, ул. Мамина-Сибиряка, д. 140)

размещение объекта «Строительство ВЛ 0,4 кВ для электроснабжения жилого дома по адресу: Пермский край, Пермский район, Сылвенское с/п, д. Буланки, ул. Речная, д. 4 (4500053105)»

на землях государственная собственность на которые не разграничена

на срок бессрочно

Местоположение: Пермский край, Пермский район, Сылвенское с/п, д. Буланки, номер кадастрового квартала 59:32:3630004.

Приложение: схема предполагаемых к использованию земель или части земельного участка.

Председатель комитета
имущественных отношений администрации
Пермского муниципального района

(подпись, печать)

Г.В. Мюресов



Схема предполагаемых к использованию земель или части земельного участка

Объект: «Строительство ВЛ 0,4 кВ для электроснабжения жилого дома по адресу: Пермский край, Пермский р-н, Сылвенское с/п, д. Буланки, ул. Речная, д. 4 (4500053105)»

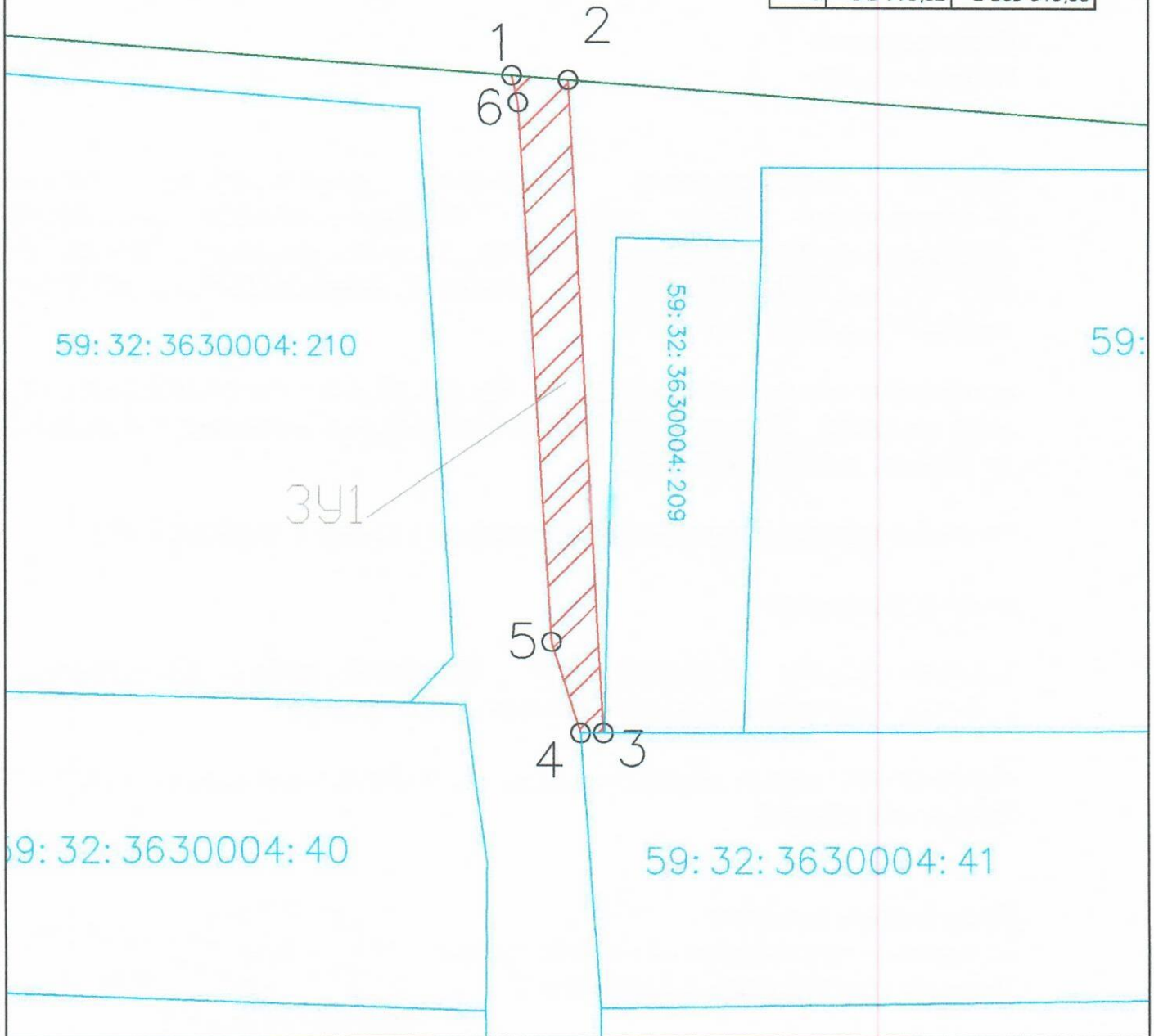
Местоположение: край Пермский, р-н Пермский, с/п Сылвенское, д. Буланки, номер кадастрового квартала (59:32:3630004)

Категория: -

Площадь земельного участка: 50 м²

Масштаб 1:250

Имя	Абсцисса X	Ордината Y
1	515 997,91	2 263 045,96
2	515 997,75	2 263 048,11
3	515 971,41	2 263 049,50
4	515 971,41	2 263 048,59
5	515 975,13	2 263 047,43
6	515 996,82	2 263 046,08



Условные обозначения:

59:07:4219198 – кадастровый номер кадастрового квартала

8 – номер учтенного земельного участка

341 – испрашиваемый земельный участок

н1, 1 – характерная точка границы, сведения о которой позволяют

— граница смежного земельного участка

— граница земель, предполагаемых к использованию

Заявитель: *[Signature]*



1-2 – смежная граница с земельным участком 59:32:0000000:14457

1-2 – смежная граница с кадастровым кварталом 59:32:3630002

1-4 – смежная граница с земельным участком 59:32:3630004:41

[Signature]