



**КОМИТЕТ ИМУЩЕСТВЕННЫХ ОТНОШЕНИЙ  
АДМИНИСТРАЦИИ ПЕРМСКОГО МУНИЦИПАЛЬНОГО РАЙОНА**

**РЕШЕНИЕ** № 616  
о размещении объектов № \_\_\_\_\_

Пермский край  
Пермский район

26.08.2019

Комитет имущественных отношений администрации Пермского муниципального района разрешает Макс Татьяне Анатольевне, 29.04.1952 г.р. (паспорт 57 03 412334 выдан Ленинским ОВД города Перми 05.03.2003), почтовый адрес: 614068, г. Пермь, ул. Попова, д. 23, кв. 24.

размещение объекта «лодочная станция».

на землях государственная собственность на которые не разграничена.

на срок 1 год с 26.08.2019 г. по 25.08.2020 г.

Местоположение: Пермский край, Пермский район, Сылвенское с/п, д. Мостовая, восточнее жилого дома № 2а по ул. Восточная.

Приложение: схема предполагаемых к использованию земель или части земельного участка.

Особые условия использования:

1. Без права возведения объектов капитального строительства, без права возведения ограждения, с правом свободного доступа неограниченного круга лиц.

2. Соблюдение Правил содержания и благоустройства территории Сылвенского сельского поселения, утвержденных решением Совета депутатов Сылвенского с/п от 17.05.2012 № 26.

Председатель комитета  
имущественных отношений администрации  
Пермского муниципального района

(подпись, печать)

Г.В. Мюресов



**Схема предлагаемых к использованию земель**

**Объект:** Дочечная станция

по адресу: край Пермский, Пермский район, Сыльвенское с/п. д. Мостовая, восточнее жилого дома №2а по ул. Восточная

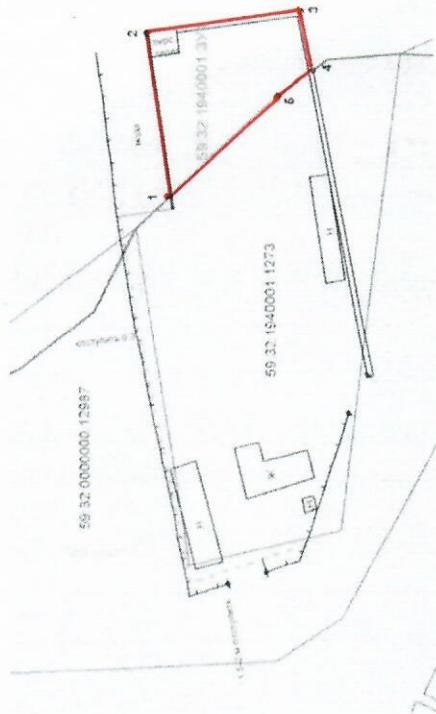
**Местоположение:** край Пермский, Пермский район, Сыльвенское с/п. д. Мостовая, восточнее жилого дома №2а по ул. Восточная

**Площадь земельного участка:** 233 кв. м

**Категория земель:** Земли населенных пунктов

**Вид разрешенного использования:** под дочечную станцию

по адресу: край Пермский, Пермский район, Сыльвенское с/п. д. Мостовая, восточнее жилого дома №2а по ул. Восточная



Каталог координат			
№ точки гранши	X	Y	3
1	515406,86	2260966,31	
2	515388,10	2260968,60	
3	515386,77	2260962,04	
4	515390,83	2260959,23	
5	515403,86	2260948,00	

**Описание смежеств**

От точки до точки	Кадастровый номер земельного участка	Адрес
1-4	Муниципальная земля	
4-1	59-32-194-0001-1273	край Пермский, р-н Пермский, с/пос Сыльвенское, д. Мостовая, ул. Восточная, 2а

**Условные обозначения:**

— вновь образованная часть границ, сведения о которой достаточны для определения ее местоположения

— обозначение земельного участка

— кадастровый номер квартала

— кадастровый номер смежного земельного участка

**Заявитель:**

*Иван Иванович Иванов*

МП

(подпись, расшифровка подписи)