



**КОМИТЕТ ИМУЩЕСТВЕННЫХ ОТНОШЕНИЙ
АДМИНИСТРАЦИИ ПЕРМСКОГО МУНИЦИПАЛЬНОГО РАЙОНА**

РЕШЕНИЕ

о размещении объектов № 605

Пермский край
Пермский район

22.08.2019

Комитет имущественных отношений администрации Пермского муниципального района разрешает Открытому акционерному обществу «Межрегиональная распределительная сетевая компания Урала» (ИНН 6671163413, ОГРН 1056604000970, почтовый адрес: 614107, г. Пермь, ул. Инженерная, 17)

размещение объекта: «строительство КТП 10/0,4кВ с трансформатором мощностью 63кВа с телемеханизацией и учетом электроэнергии, строительство ВЛ 10кВ общей ориентировочной протяженностью 0,26 км, ВЛ 0,4кВ общей ориентировочной протяженностью 0,545 км; Реконструкция КВЛ 10 кВ Комарово ПС 110/10 кВ Дачная для электроснабжения объекта для садоводства по адресу: Пермский край, Пермский район, Двуреченское с/п, СНТ Соловьево-2 (4500047418)»

на землях государственная собственность на которые не разграничена

на срок бессрочно.

Местоположение: Пермский край, Пермский район, Двуреченское с/п, СНТ Соловьево.

Приложение: схема предполагаемых к использованию земель или земельных участков.

Председатель комитета
имущественных отношений администрации
Пермского муниципального района

(подпись, печать)

Г.В. Мюресов



Схема предполагаемых к использованию земель или части земельного участка

Объект: "Строительство КТП 10/0,4 кВ с трансформатором мощностью 63 кВА с телемеханизацией и учетом электроэнергии, строительство ВЛ 10 кВ общей ориентировочной протяженностью ~ 0,26 км, ВЛ 0,4 кВ общей ориентировочной протяженностью ~ 0,545 км; Реконструкция КВЛ 10 кВ Комарово ПС 110/10 кВ Дачная для электроснабжения объекта для садоводства по адресу: Пермский край, Пермский район, Двуреченской с/п, СНТ Соловьево-2 (4500047418)"

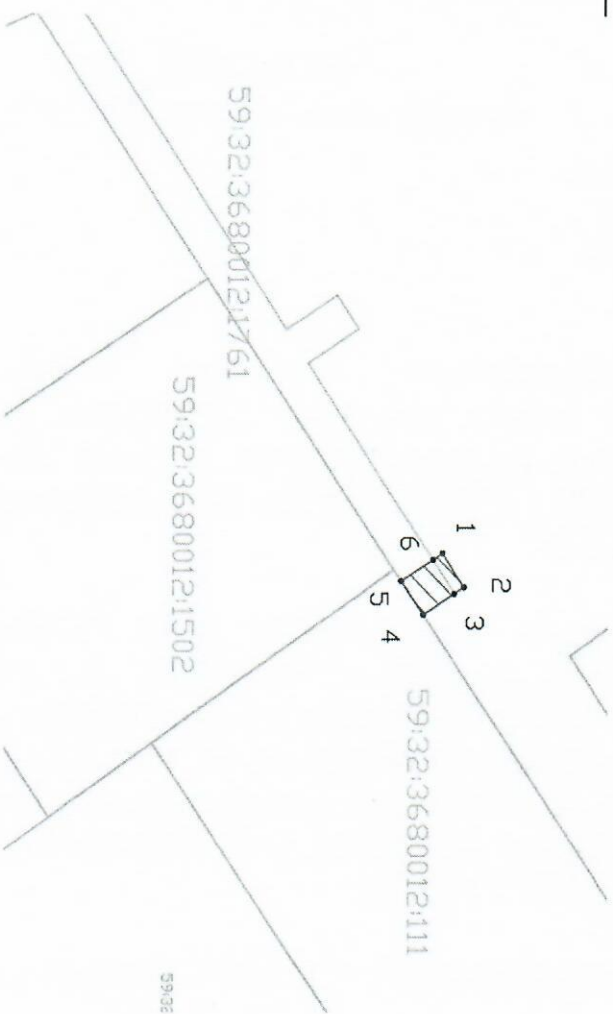
Местоположение: край Пермский, р-н Пермский, с/п Двуреченское, снт Соловьево

Площадь земель или части земельного участка, кв.м.: 20

Категория земель: Земли сельскохозяйственного назначения

Вид разрешенного использования земельного участка:

Цель использования: под объекты инженерного оборудования (Строительство КТП 10/0,4 кВ с трансформатором мощностью 63 кВА с телемеханизацией и учетом электроэнергии, строительство ВЛ 10 кВ общей ориентировочной протяженностью ~ 0,26 км, ВЛ 0,4 кВ общей ориентировочной протяженностью ~ 0,545 км; Реконструкция КВЛ 10 кВ Комарово ПС 110/10 кВ Дачная для электроснабжения объекта для садоводства по адресу: Пермский край, Пермский район, Двуреченской с/п, СНТ Соловьево-2 (4500047418))



Координаты характерных точек	
№ X	Y
1	2259322,65 499559,35
2	2259325,99 499561,54
3	2259326,63 499560,57
4	2259328,74 499557,37
5	2259325,42 499555,15
6	2259323,29 499558,37
1	2259322,65 499559,35

Условные обозначения:

- предполагаемые к использованию земли
- граница земельного участка, сведения о котором внесены в ТКН
- 1 характерные точки границы испрашиваемого земельного участка

Масштаб 1:700

Заявитель:

Ю.А. Соболев



Описание границ смежных землепользователей:

- 6-1-2-3-4 неразграниченный зем. участок
- 4-5 зем.уч. с кад. № 59:32:3680012:111
- 5-6 зем.уч. с кад. № 59:32:3680012:1761