



**КОМИТЕТ ИМУЩЕСТВЕННЫХ ОТНОШЕНИЙ
АДМИНИСТРАЦИИ ПЕРМСКОГО МУНИЦИПАЛЬНОГО РАЙОНА**

РЕШЕНИЕ

о размещении объектов № 595

Пермский край
Пермский район

20.08.2019

Комитет имущественных отношений администрации Пермского муниципального района разрешает Полвинцеву Роману Владимировичу,

Ягафарову Игорю Азатовичу,

размещение объекта: «элементы благоустройства территории, в том числе малые архитектурные формы, за исключением некапитальных нестационарных строений и сооружений, рекламных конструкций, применяемых как составные части благоустройства территории»

на землях государственная собственность на которые не разграничена

на срок 1 год с 20.08.2019г. по 19.08.2020г.

Местоположение: Пермский край, Пермский район, Фроловское с/п, с. Фролы, ул. Юбилейная.

Приложение: схема предполагаемых к использованию земель или земельных участков.

Председатель комитета
имущественных отношений администрации
Пермского муниципального района

(подпись, печать)

Г.В. Мюресов



Схема предполагаемых к использованию земель или части земельного участка

Объект: Элементы благоустройства территории, в том числе малые архитектурные формы, за исключением некапитальных нестационарных строений и сооружений, рекламных конструкций, применяемых как составные части благоустройства территории.

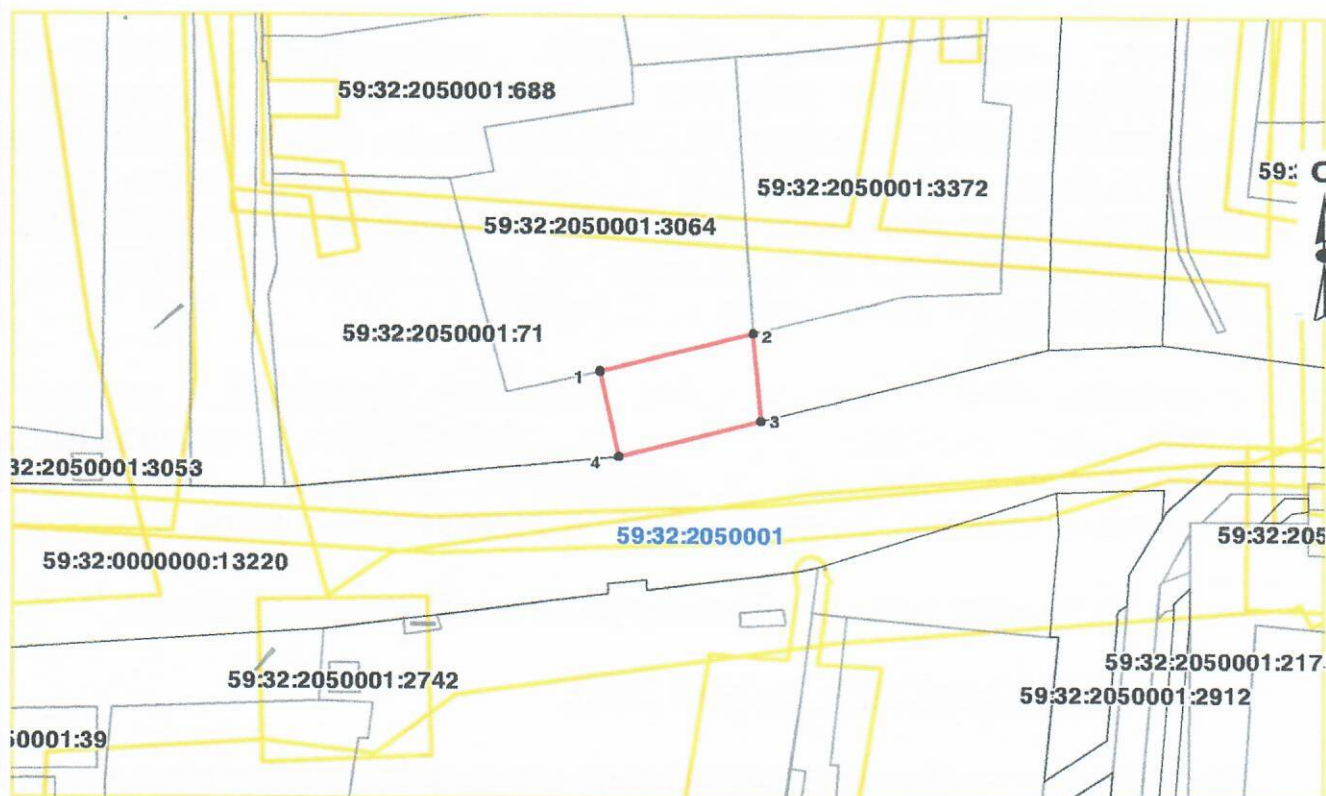
Местоположение: 59:32:2050001

Площадь земель или части земельного участка, кв.м: 237

Категория земель:

Вид разрешенного использования:





Каталог координат, м		
№ точки границы	X	Y
1	508043.41	2233383.5
2	508048.77	2233403.16
3	508036.66	2233404.38
4	508031.63	2233385.87



Описание границ смежных землепользователей:

- от точки 1 до точки 2 - Земельный участок с кадастровым номером 59:32:2050001:3064
- от точки 2 до точки 3 - Земли МО Фроловское с/п
- от точки 3 до точки 4 - Земельный участок с кадастровым номером 59:32:0000000:13220
- от точки 4 до точки 1 - Земельный участок с кадастровым номером 59:32:2050001:71

Условные обозначения:

	Существующая часть границы, имеющиеся в ГКН сведения о которой достаточны для определения её местоположения
	Границы земельного участка под объект предполагаемого для использования
	Объект капитального строительства
	Граница кадастрового квартала
59:32:1020001:3188	Номер учтенного земельного участка
59:32:1020001	Номер кадастрового квартала

Масштаб 1:1000

Заявитель: Подвинцев Р.В.