



**КОМИТЕТ ИМУЩЕСТВЕННЫХ ОТНОШЕНИЙ
АДМИНИСТРАЦИИ ПЕРМСКОГО МУНИЦИПАЛЬНОГО РАЙОНА**

РЕШЕНИЕ 582
о размещении объектов № _____

Пермский край
Пермский район

15.08.2019

Комитет имущественных отношений администрации Пермского муниципального района разрешает Открытому акционерному обществу «Межрегиональная распределительная сетевая компания Урала» (ИНН 6671163413, ОГРН 1056604000970, почтовый адрес: 620026, г. Екатеринбург, ул. Мамина-Сибиряка, д. 140)

размещение объекта «ВЛ-0,4 кВ от ТП для электроснабжения хозяйственной постройки»

на землях государственная собственность на которые не разграничена

на срок бессрочно

Местоположение: Пермский край, Пермский район, Хохловское с/п, д. Тупица.

Приложение: схема предполагаемых к использованию земель или части земельного участка.

Председатель комитета
имущественных отношений администрации
Пермского муниципального района

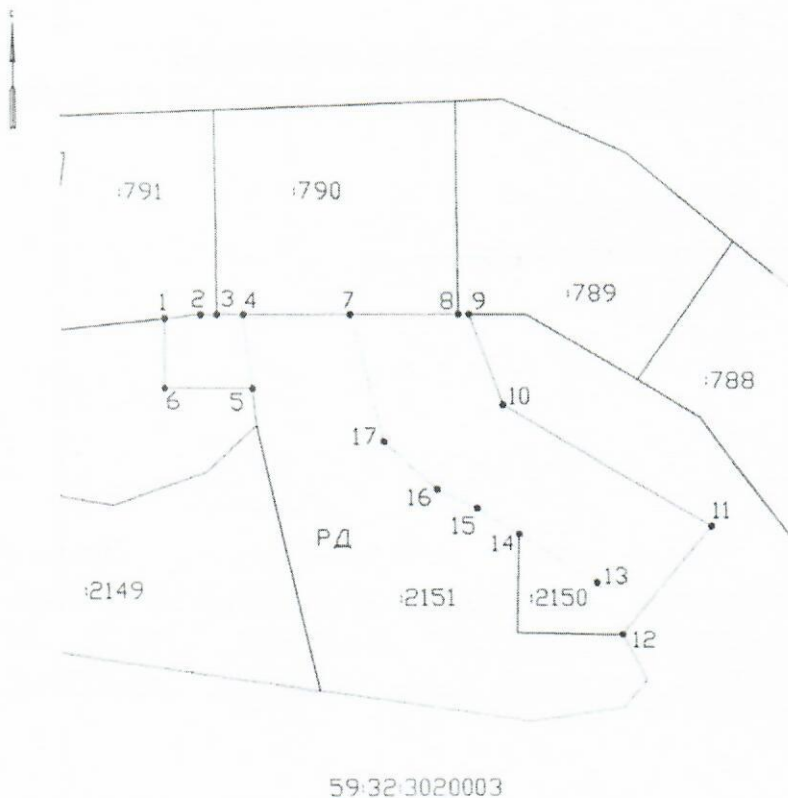


(подпись, печать)

Г.В. Мюресов

Схема предполагаемых к использованию земель или части земельного участка

Объект: "ВЛ-0,4 кВ от ТП для электроснабжения хозяйственной постройки"
 Местоположение: Пермский край, Пермский муниципальный район, Хохловское с/п, д Тулица
 Площадь земель или части земельного участка, кв.м.: 1804
 Категория земель: земли сельскохозяйственного назначения
 Вид разрешенного использования: -



Каталог координат, м

Обозначение характерных точек границ	Координаты	
	X	Y
1	537864.48	2236123.19
2	537865.20	2236130.08
3	537865.22	2236133.20
4	537865.23	2236138.35
5	537851.21	2236139.98
6	537851.21	2236123.20
1	537864.48	2236123.19
7	537865.35	2236158.41
8	537865.47	2236178.81
9	537865.48	2236180.82
10	537848.21	2236187.32
11	537825.15	2236227.68
12	537804.35	2236210.32
13	537814.29	2236205.36
14	537823.64	2236190.34
15	537828.64	2236182.32
16	537832.23	2236174.77
17	537841.29	2236164.76
7	537865.35	2236158.41

Масштаб 1:1000

Описание границ смежных землепользователей:
 от 1 точки до 3 точки - земельный участок с кадастровым номером 59:32:3020003:791;
 от 3 точки до 4 точки - земельный участок с кадастровым номером 59:32:3020003:790;
 от 4 точки до 5 точки - земельный участок с кадастровым номером 59:32:3020003:2151;
 от 5 точки до 1 точки - муниципальная собственность;
 от 7 точки до 8 точки - земельный участок с кадастровым номером 59:32:3020003:790;
 от 8 точки до 9 точки - земельный участок с кадастровым номером 59:32:3020003:789;
 от 9 точки до 12 точки - муниципальная собственность;
 от 12 точки до 14 точки - земельный участок с кадастровым номером 59:32:3020003:2150;
 от 14 точки до 7 точки - земельный участок с кадастровым номером 59:32:3020003:2151;

Условные обозначения:

* 1	Характерная точка границ, сведения о которой позволяют однозначно определить ее на местности
—	Границы земельных участков, установленные (уточненные) при проведении кадастровых работ, отражающиеся в масштабе
—	Граница земельного участка, сведения о которой содержатся в ЕГРН
:2150	Обозначение кадастрового номера земельного участка
—	Граница кадастрового квартала
59:32:3020003	Обозначение кадастрового квартала
—	Граница объекта капитального строительства
—	Обозначение кадастрового номера объекта капитального строительства
—	Граница территориальной зоны
РД	Обозначение территориальной зоны

Заявитель

_____ (подпись, расшифровка подписи)

МП
 (для юридических лиц
 и индивидуальных предпринимателей)

Верно