



**КОМИТЕТ ИМУЩЕСТВЕННЫХ ОТНОШЕНИЙ  
АДМИНИСТРАЦИИ ПЕРМСКОГО МУНИЦИПАЛЬНОГО РАЙОНА**

**РЕШЕНИЕ** \_\_\_\_\_ 571  
о размещении объектов № \_\_\_\_\_

Пермский край  
Пермский район

13.08.2019

Комитет имущественных отношений администрации Пермского муниципального района разрешает Открытому акционерному обществу «Межрегиональная распределительная сетевая компания Урала» (ИНН 6671163413, ОГРН 1056604000970, почтовый адрес: 620026, г. Екатеринбург, ул. Мамина-Сибиряка, д. 140)

размещение объекта «Строительство ВЛ 0,4 кВ. Реконструкция ВЛ 0,4 кВ № 1 для электроснабжения села Бершеть (4500053343) (Колегокв О.А.)»

на землях государственная собственность на которые не разграничена

на срок бессрочно

Местоположение: Пермский край, Пермский район, Бершетское с/п, с. Бершеть.

Приложение: схема предполагаемых к использованию земель или части земельного участка.

Председатель комитета  
имущественных отношений администрации  
Пермского муниципального района



(подпись, печать)

Г.В. Мюресов

# Схема предполагаемых к использованию земель или части земельного участка

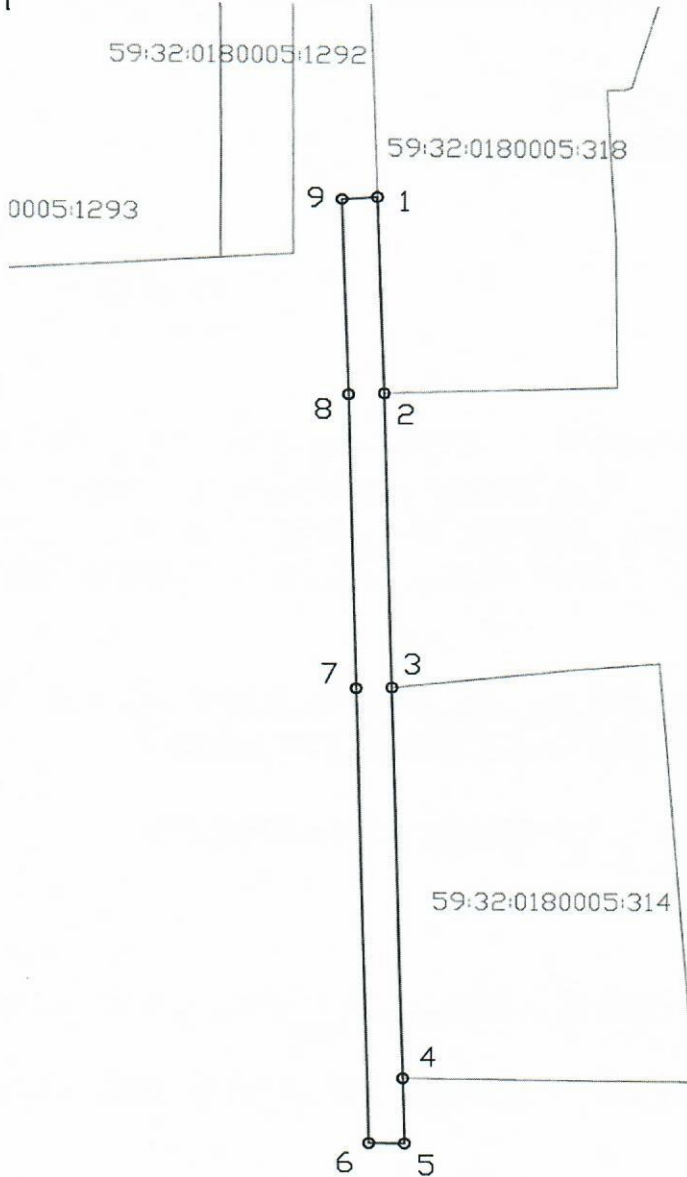
**Объект:** (Строительство ВЛ 0,4 кВ. Реконструкция ВЛ 0,4 кВ №1 для электроснабжения села Бершеть (4500053343) (Колегов О.А.)

**Местоположение:** край Пермский, р-н Пермский, Бершетское с/п с. Бершеть

**Площадь земель или части земельного участка, кв.м.:** 463

**Категория земель:**

**Цель использования:** под объекты инженерного оборудования Электроснабжения (Строительство ВЛ 0,4 кВ. Реконструкция ВЛ 0,4 кВ №1 для электроснабжения села Бершеть (4500053343) (Колегов О.А.))



Координаты характерных точек

№	X	Y
1	2240189.78	486983.53
2	2240190.65	486959.52
3	2240191.65	486923.64
4	2240192.98	486875.71
5	2240193.20	486867.62
6	2240189.20	486867.65
7	2240187.65	486923.52
8	2240186.65	486959.37
9	2240185.79	486983.25

**Условные обозначения:**

- граница предполагаемых к использованию земель
- граница земельного участка, сведения о котором внесены в ГКН
- 1, 2... характерные точки границы испрашиваемого земельного участка

**Описание границ смежных землепользователей:**

- 1-2 зем.уч. с КН 59:32:0180005:318
- 2-3, 4-5-6-7-8-9-1 неразграниченный зем. уч.
- 3-4 зем.уч. с КН 59:32:0180005:314

Заявитель: \_\_\_\_\_