



**КОМИТЕТ ИМУЩЕСТВЕННЫХ ОТНОШЕНИЙ
АДМИНИСТРАЦИИ ПЕРМСКОГО МУНИЦИПАЛЬНОГО РАЙОНА**

РЕШЕНИЕ _____ 570
о размещении объектов № _____

Пермский край
Пермский район

13.08.2019

Комитет имущественных отношений администрации Пермского муниципального района разрешает Обществу с ограниченной ответственностью «Линии Связи» (ИНН 5905033509, ОГРН 1155958087230, почтовый адрес: г. Пермь, ул. Красновишерская, 46-13)

размещение объекта «Строительство объектов связи»

на землях государственная собственность на которые не разграничена

на срок бессрочно

Местоположение: Пермский край, Пермский район, Сылвенское с/п, вблизи СНТ сад № 28 «Залесная».

Приложение: схема предполагаемых к использованию земель или части земельного участка.

Председатель комитета
имущественных отношений администрации
Пермского муниципального района



(подпись, печать)

Г.В. Мюресов

Схема предлагаемых к использованию земель или части земельного участка

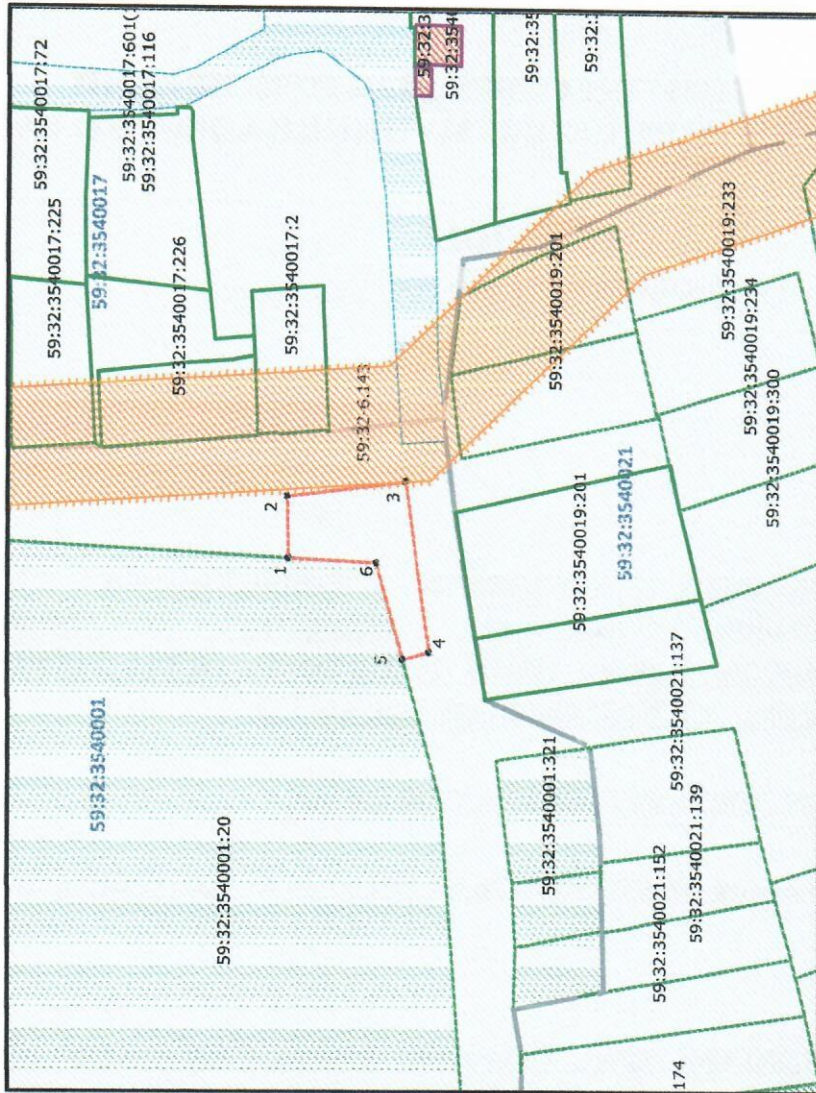
Объект: Для строительства объектов связи
 Местоположение: Пермский край, р-н Пермский, Сылтвецкое с/п., вблизи СНТ Сад № 28 "Залесная"
 Площадь земельного участка, кв. м: 439 кв. м.
 Категория земель: Земли сельскохозяйственного назначения
 Вид разрешенного использования: отсутствует

Порядковый номер точки	Координаты	
	X	Y
1	523919.36	2255541.12
2	523919.63	2255552.36
3	523895.91	2255554.87
4	523891.11	2255524.26
5	523896.46	2255522.88
6	523901.62	2255540.25

Система координат МСК-59 Площадь: 439 кв.м

Условные обозначения:

- проектируемая граница земельного участка
- граница земельного участка, включенная в ГКИ
- - - граница проходящая охранный зоны
- 1 надпись номера вновь образованной характерной
- 59:32:3540001:20 кадастровый номер земельного участка
- поворотная точка границы участка
- 59:32:3540020 кадастровый номер квартала
- граница экадастрового квартала



Описание границ смежных землепользователей:	
Обозначение характерной точки или части границы	Кадастровый номер смежного земельного участка
1-5	
5-1	59:32:3540001:20



Заявитель: *Иванов И.И.*