



**КОМИТЕТ ИМУЩЕСТВЕННЫХ ОТНОШЕНИЙ  
АДМИНИСТРАЦИИ ПЕРМСКОГО МУНИЦИПАЛЬНОГО РАЙОНА**

**РЕШЕНИЕ** № 513  
о размещении объектов № \_\_\_\_\_

Пермский край  
Пермский район

22.07.2019

Комитет имущественных отношений администрации Пермского муниципального района разрешает Открытому акционерному обществу «Межрегиональная распределительная сетевая компания Урала» (ИНН 6671163413, ОГРН 1056604000970, почтовый адрес: 614016, г. Пермь, ул. Камчатовская, д. 26)

размещение объекта «Реконструкция ТП-7166 (замена на КТПП-630/6/0,4 кВ), переключение ВЛ 6 кВ, переключение ЛЭП 0,4 кВ, оборудование учета э/э; Строительство ВЛ 0,4 кВ от ТП-7166, входящих в ЭСК ПС 110/10/6 кВ Первомайская, для электроснабжения здания склада по адресу: Пермский край, Пермский район, Савинское с/п, д. Хмели ш. Космонавтов. Дом № 314 (кад. номер зем. участка 59:32:1790001:2334)».

на землях государственная собственность на которые не разграничена

на срок бессрочно.

Местоположение: Пермский край, Пермский район, Савинское с/п, д. Хмели, ш. Космонавтов.

Приложение: схема предполагаемых к использованию земель или части земельного участка.

Председатель комитета имущественных отношений администрации Пермского муниципального района

(подпись, печать)

Г.В. Мюресов



Схема предполагаемых к использованию земель или части земельного участка

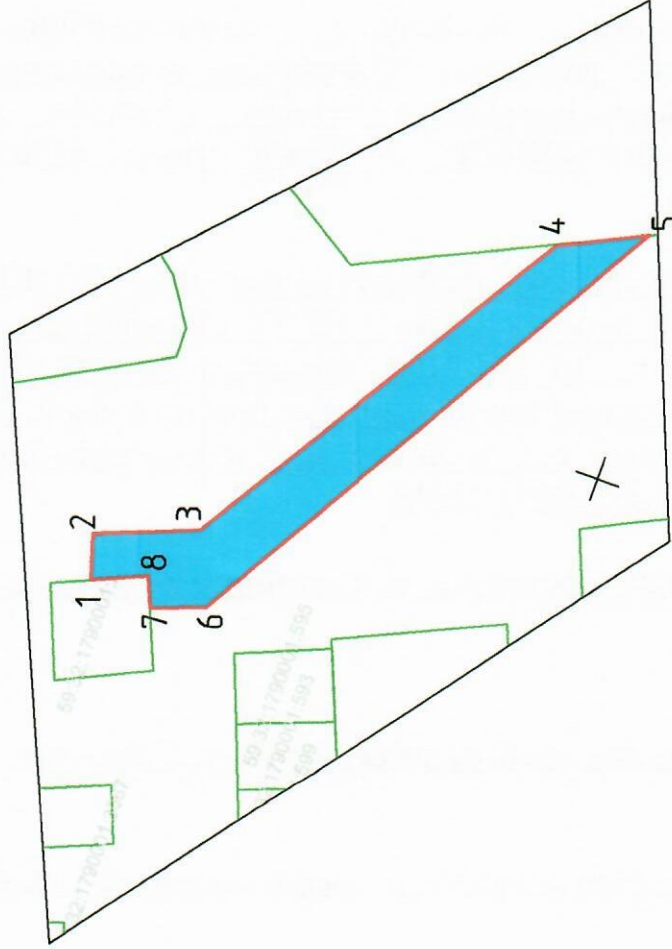
Объект: «Реконструкция ТП-7166 (замена на КТПП-630/6/0,4 кВ), переключение ВЛ 6 кВ, переключение ВЛ 0,4 кВ, оборудование учета э/э; Строительство ВЛ 0,4 кВ от ТП-7166, входящих в ЭСК ПС 110/10/6 кВ Первомайская, для электроснабжения здания склада по адресу: Пермский край, Пермский район, Сабинское с/п, д. Хмели, ш. Космонавтов, дом № 314 (кад. номер зем. участка 59:32:1790001:2334)»

Площадь земель: 159,7 кв.м.

Местоположение объекта: Пермский край, Пермский район, Сабинское с/п, д. Хмели, ш. Космонавтов

Категория земель: Земли населенных пунктов.

Вид разрешенного использования:






Каталог координат, м (Система координат МСК-59)			
№	Уч. 1		Y
	X	Y	
1	2223432.2227	511329.2735	
2	2223435.1345	511330.2119	
3	2223437.7752	511323.6077	
4	2223463.5208	511307.7586	
5	2223466.2771	511302.2073	
6	2223433.0864	511321.4744	
7	2223431.8128	511324.9502	
8	2223433.7482	511325.7792	

Примечание:

1. Масштаб М1:500,
2. Система координат МСК-59.

Словные обозначения

-  - граница земель, предполагаемых к использованию
-  - граница кадастрового квартала
-  - граница смежного земельного участка
- 59:01:3911632:75 - кадастровый номер земельного участка
- 59:01:3911632 - кадастровый номер кадастрового квартала
- - характерная точка границы, сведения о которой позволяют однозначно определить ее положение на местности



Заявитель: Пирогланов Р.М. (По доверенности №ПЭ-501-2019)

М.П.

(для юридических лиц и индивидуальных предпринимателей)

(подпись, расшифровка подписи)

Верно