



**КОМИТЕТ ИМУЩЕСТВЕННЫХ ОТНОШЕНИЙ  
АДМИНИСТРАЦИИ ПЕРМСКОГО МУНИЦИПАЛЬНОГО РАЙОНА**

**РЕШЕНИЕ**

о размещении объектов № 498

Пермский край  
Пермский район

15.07.2019

Комитет имущественных отношений администрации Пермского муниципального района разрешает Открытому акционерному обществу «Межрегиональная распределительная сетевая компания Урала» (ИНН 6671163413, ОГРН 1056604000970, почтовый адрес: 614017, г. Пермь, ул. Инженерная, д. 17)

размещение объекта «Строительство КВЛ 10 кВ общей ориентировочной протяженностью 1,05 км, установка реклоузера на опоре КВЛ 10 кВ Кичаново; Реконструкция резервной ячейки № 13 РУ 10 кВ (1С 10 кВ) КРУН 10 кВ ПС 35/10 кВ Култаево с установкой вакуумного выключателя взамен существующего масляного выключателя ВМГ-133, реконструкция КВЛ 10 кВ Кичаново ПС 35/10 кВ Култаево для электроснабжения торгового центра по адресу: Пермский край, Пермский район, с. Култаево (4500046517)»

на землях государственная собственность на которые не разграничена  
на срок бессрочно

Местоположение: Пермский край, Пермский район, Култаевское с/п, с. Култаево

Приложение: схема предполагаемых к использованию земель или части земельного участка.

Председатель комитета  
имущественных отношений  
администрации Пермского  
муниципального района

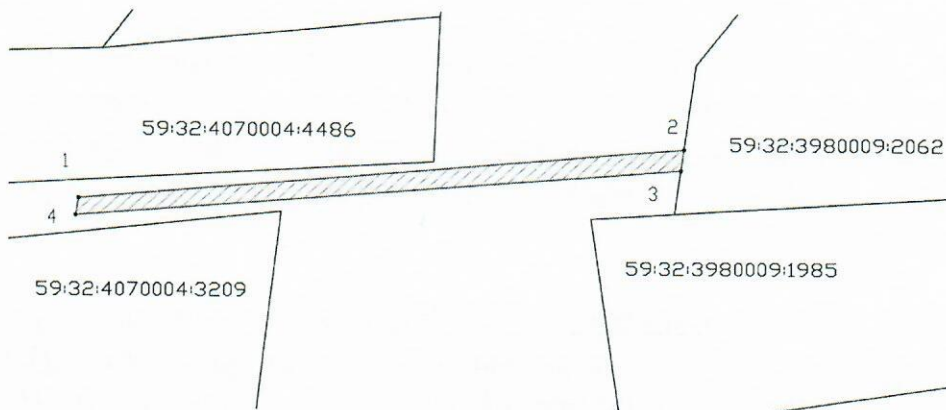


Г.В. Мюресов

(подпись, печать) \*

## Схема предполагаемых к использованию земель или части земельного участка

<b>Объект:</b> "Строительство КВЛ 10 кВ общей ориентировочной протяженностью ~ 1,05 км, установка реклоузера на опоре КВЛ 10 кВ Кичаново; Реконструкция резервной ячейки № 13 РУ 10 кВ (1 С 10 кВ) КРУН 10 кВ ПС 35/10кВ Култаево с установкой вакуумного выключателя взамен существующего масляного выключателя ВМГ-133, реконструкция КВЛ 10 кВ Кичаново ПС 35/10кВ Култаево для электроснабжения торгового центра по адресу: Пермский край, Пермский район, с.Култаево (4500046517)"
<b>Местоположение:</b> Пермский край, Пермский район, Култаевское с/п, с. Култаево
<b>Площадь земель или части земельного участка, кв,м,:</b> 250
<b>Категория земель:</b> Земли населённых пунктов
<b>Вид разрешенного использования земельного участка:</b>
<b>Цель использования:</b> под объекты инженерного оборудования Электроснабжения (Строительство КВЛ 10 кВ общей ориентировочной протяженностью ~ 1,05 км, установка реклоузера на опоре КВЛ 10 кВ Кичаново; Реконструкция резервной ячейки № 13 РУ 10 кВ (1 С 10 кВ) КРУН 10 кВ ПС 35/10кВ Култаево с установкой вакуумного выключателя взамен существующего масляного выключателя ВМГ-133, реконструкция КВЛ 10 кВ Кичаново ПС 35/10кВ Култаево для электроснабжения торгового центра по адресу: Пермский край, Пермский район, с.Култаево (4500046517))



Масштаб 1:700

<b>Условные обозначения:</b>	
	предполагаемые к использованию земли
	граница земельного участка, сведения о котором внесены в ГКН
<ul style="list-style-type: none"> <li>• 1 характерные точки границы испрашиваемого земельного участка</li> </ul>	

Координаты характерных точек		
№	X	Y
1	2213601,50	504259,36
2	2213687,65	504267,34
3	2213687,24	504264,13
4	2213601,09	504256,68
5	2213601,50	504259,36

**Описание границ смежных землепользователей:**

- 3-4-1-2- неразграниченный зем.участок
- 2-3 зем.участок с КН 59:32:3980009:2062

Заявитель: \_\_\_\_\_

