



**КОМИТЕТ ИМУЩЕСТВЕННЫХ ОТНОШЕНИЙ
АДМИНИСТРАЦИИ ПЕРМСКОГО МУНИЦИПАЛЬНОГО РАЙОНА**

РЕШЕНИЕ

о размещении объектов № 497

Пермский край
Пермский район

15.07.2019

Комитет имущественных отношений администрации Пермского муниципального района разрешает Открытому акционерному обществу «Межрегиональная распределительная сетевая компания Урала» (ИНН 6671163413, ОГРН 1056604000970, почтовый адрес: 614016, г. Пермь, ул. Инженерная, 17)

размещение объекта «Строительство ВЛ 10 кВ протяженностью 0,02 км, реконструкция ПС 35/10 кВ «Юг» (ОРУ 35 кВ с увеличением трансформаторной мощности на 6,2 МВА до 12,6 МВА0) для электроснабжения новых производственных корпусов по адресу: Пермский край, Пермский район, пос. Юг»

на землях государственная собственность на которые не разграничена

на срок бессрочно

Местоположение: Пермский край, Пермский район, п. Юг, ул. Ленина

Приложение: схема предполагаемых к использованию земель или части земельного участка.

Председатель комитета
имущественных отношений
администрации Пермского
муниципального района

(подпись, печать)



Г.В. Мюресов

Схема предполагаемых к использованию земель или части земельного участка

Объект: "Строительство ВЛ 10кВ протяженностью 0.02км, реконструкция ПС 35/10 кВ "Юг" (ОРУ 35кВ с увеличением трансформаторной мощности на 6.2МВА до 12.6МВА) для электроснабжения новых производственных корпусов по адресу: Пермский край, Пермский район, пос.Юг"

Местоположение: Пермский край, Пермский район, Юговское с/п, п.Юг, ул.Ленина

Площадь земель или части земельного участка, кв.м.: 1690

Категория земель: Земли населенных пунктов




Вид разрешенного использования земельного участка:

Цель использования: под объекты инженерного оборудования Электроснабжения (Строительство ВЛ 10кВ протяженностью 0.02км, реконструкция ПС 35/10 кВ "Юг" (ОРУ 35кВ с увеличением трансформаторной мощности на 6.2МВА до 12.6МВА) для электроснабжения новых производственных корпусов по адресу: Пермский край, Пермский район, пос.Юг)

Описание границ смежных землепользователей:

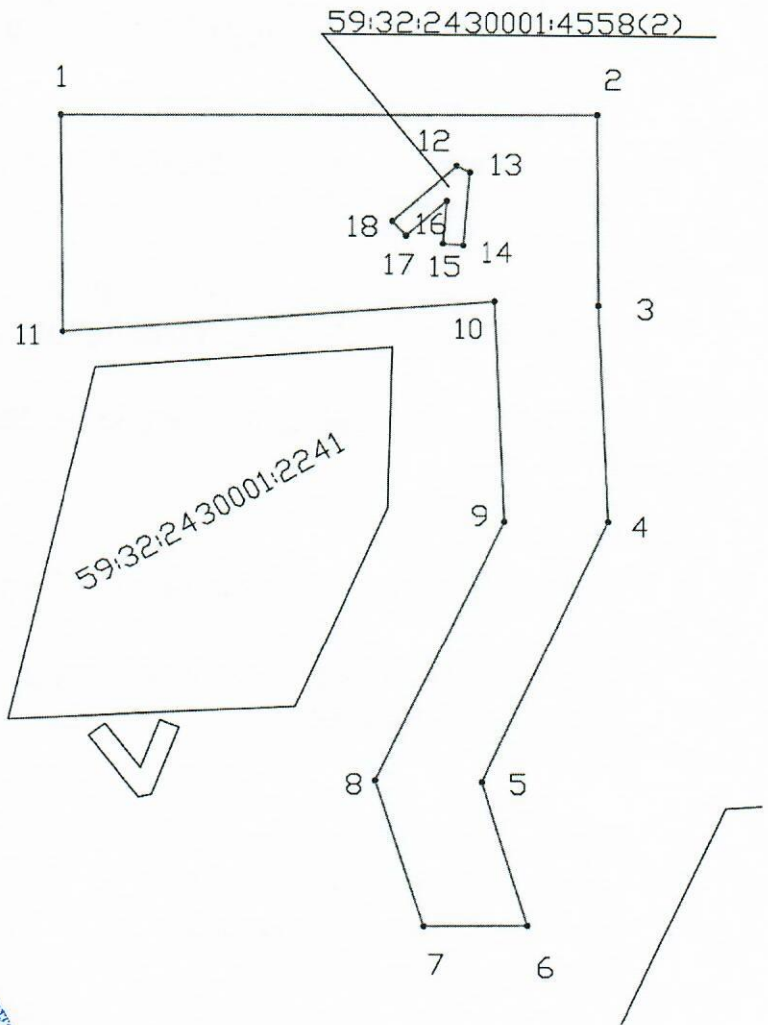
11-2-3-4-5-6-7-8-9-10-11-1 неразграниченный зем.участок
12-13-14-15-16-17-18-12 зем.участок с кад.номером 59:32:2430001:4558(2)

Условные обозначения:

-  предполагаемые к использованию земли
-  граница земельного участка, сведения о котором внесены в ГКН
-  1 характерные точки границы испрашиваемого земельного участка

Координаты характерных точек

№	X	Y
1	2229750,35	486658,26
2	2229802,87	486658,63
3	2229803,08	486639,22
4	2229804,11	486617,02
5	2229791,82	486590,21
6	2229796,31	486575,49
7	2229786,16	486575,44
8	2229781,38	486590,37
9	2229793,97	486616,98
10	2229792,92	486639,57
11	2229750,66	486636,24
1	2229750,35	486658,26
12	2229789,13	486653,38
13	2229790,43	486652,75
14	2229789,82	486645,31
15	2229787,83	486645,48
16	2229788,19	486649,84
17	2229784,23	486646,27
18	2229782,89	486647,75
12	2229789,13	486653,38



Масштаб 1:700



Заявитель:  /О.А. Субботин