



**КОМИТЕТ ИМУЩЕСТВЕННЫХ ОТНОШЕНИЙ  
АДМИНИСТРАЦИИ ПЕРМСКОГО МУНИЦИПАЛЬНОГО РАЙОНА**

**РЕШЕНИЕ** № 485  
о размещении объектов № \_\_\_\_\_

Пермский край  
Пермский район

12.07.2019

Комитет имущественных отношений администрации Пермского муниципального района разрешает Братчиковой Светлане Георгиевне (паспорт

размещение объекта «Элементы благоустройства территории, в том числе малые архитектурные формы, за исключением некапитальных нестационарных строений и сооружений, рекламных конструкций, применяемых как составные части благоустройства территории».

на землях государственная собственность на которые не разграничена.

на срок 1 год с 12.07.2019 г. по 11.07.2020 г.

Местоположение: Пермский край, Пермский район, Сылвенское с/п, с. Троица.

Особые условия использования:

1. Без права возведения объектов капитального строительства, с правом свободного доступа неограниченного круга лиц.
2. Соблюдение Правил содержания и благоустройства территории Сылвенского сельского поселения, утвержденных решением Совета депутатов Сылвенского с/п от 17.05.2012 № 26.
3. Соблюдение природоохранных мероприятий в прибрежной полосе и водоохранной зоне Камского водохранилища.

Приложение: схема предполагаемых к использованию земель или части земельного участка.

Председатель комитета  
имущественных отношений администрации  
Пермского муниципального района



Г.В. Мюресов  
(подпись, печать)

## Схема предполагаемых к использованию земель или части земельного участка

**Объект:** Элементы благоустройства территории, в том числе малые архитектурные формы, за исключением некапитальных нестационарных строений и сооружений, рекламных конструкций, применяемых как составные части благоустройства территории.

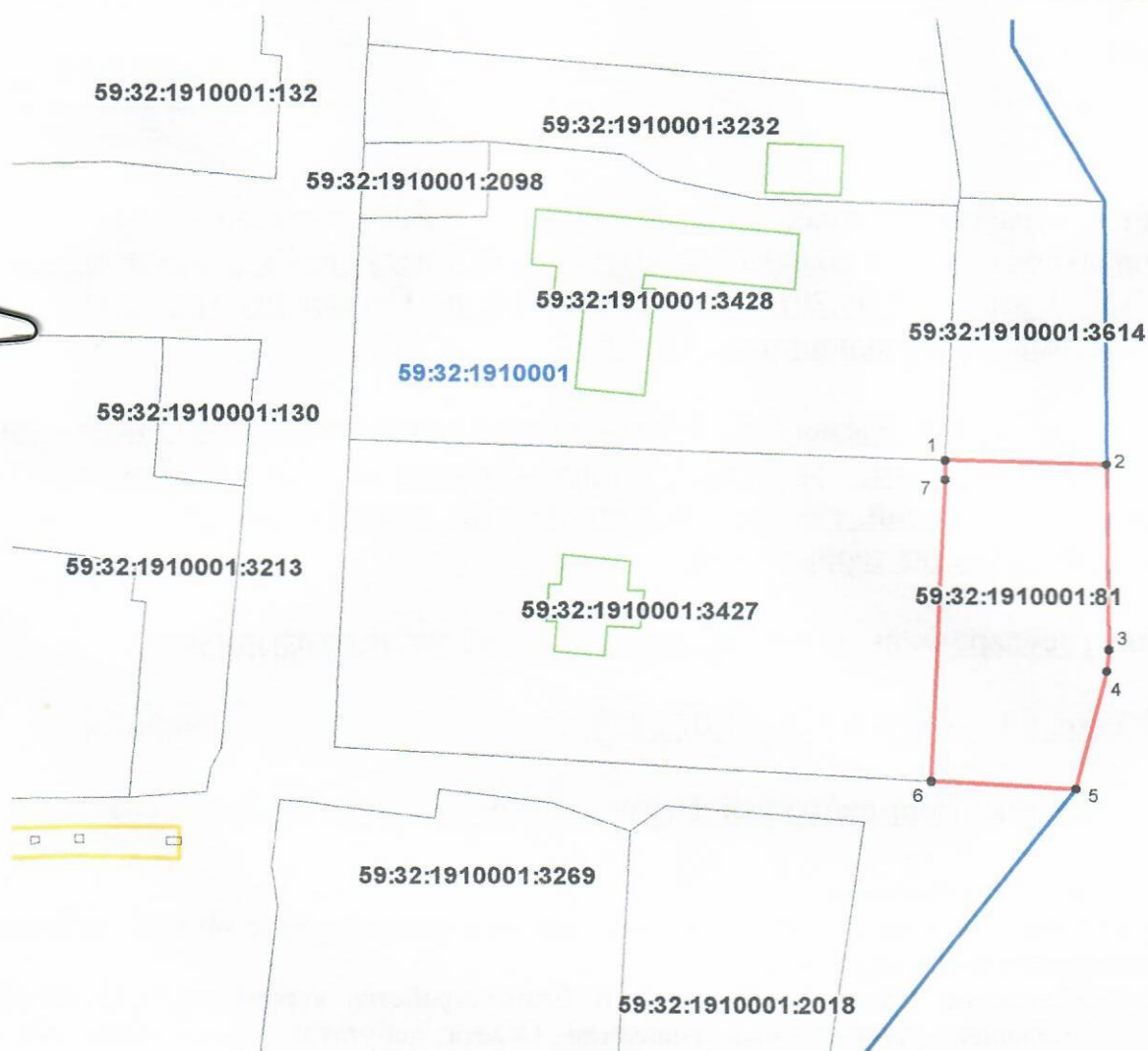
**Местоположение:** 614503, Российская Федерация, Пермский край, Пермский район, Сылвенское с/п, с.Троица  
**Площадь земель или части земельного участка, кв.м:** 898

**Категория земель:** Земли населенных пунктов

**Вид разрешенного использования:**

Каталог координат, м		
№ точки границы	X	Y
1	515522.37	2264978.36
2	515521.73	2264998.68
3	515496.78	2264998.96
4	515494.01	2264998.60

Каталог координат, м		
№ точки	X	Y
5	515478.17	2264994.56
6	515479.25	2264976.32
7	515519.76	2264978.24
1	515522.37	2264978.36



**Описание границ смежных землепользователей:**

от точки 1 до точки 2 - земельный участок с кадастровым номером 59:32:1910001:3614

от точки 2 до точки 6 - земли МО Сылвенское с/п

от точки 6 до точки 1 - земельный участок с кадастровым номером 59:32:1910001:3427

### Условные обозначения:

	Существующая часть границы, имеющиеся в ГКН сведения о которой достаточны для определения её местоположения
	Объекты капитального строительства
	Границы зон с особыми условиями использования территории
	Границы земельного участка под объект предполагаемого для использования
	Граница кадастрового квартала
<b>59:32:1020001:3188</b>	Номер учтенного земельного участка
<b>59:32:1020001</b>	Номер кадастрового квартала

Масштаб 1:1000

**Заявитель:** *Братчикова С.Т.*