



**КОМИТЕТ ИМУЩЕСТВЕННЫХ ОТНОШЕНИЙ
АДМИНИСТРАЦИИ ПЕРМСКОГО МУНИЦИПАЛЬНОГО РАЙОНА**

РЕШЕНИЕ _____ 476
о размещении объектов № _____

Пермский край
Пермский район

09.07.2019

Комитет имущественных отношений администрации Пермского муниципального района разрешает Открытому акционерному обществу «Межрегиональная распределительная сетевая компания Урала» (ИНН 6671163413, ОГРН 1056604000970, почтовый адрес: 620026, г. Екатеринбург, ул. Мамина-Сибиряка, д. 140)

размещение объекта «Строительство ВЛ 0,4 кВ для электроснабжения жилого дома по адресу: Пермский край, Пермский район, Сылвенское с/п, д. Буланки, ул. Речная, д. 4 (4500053105)»

на землях государственная собственность на которые не разграничена

на срок бессрочно

Местоположение: Пермский край, Пермский район, Сылвенское с/п, д. Буланки, номер кадастрового квартала 59:32:3630002.

Приложение: схема предполагаемых к использованию земель или части земельного участка.

Председатель комитета
имущественных отношений администрации
Пермского муниципального района



Г.В. Мюресов

(подпись, печать)

Схема предлагаемых к использованию земель или части земельного участка

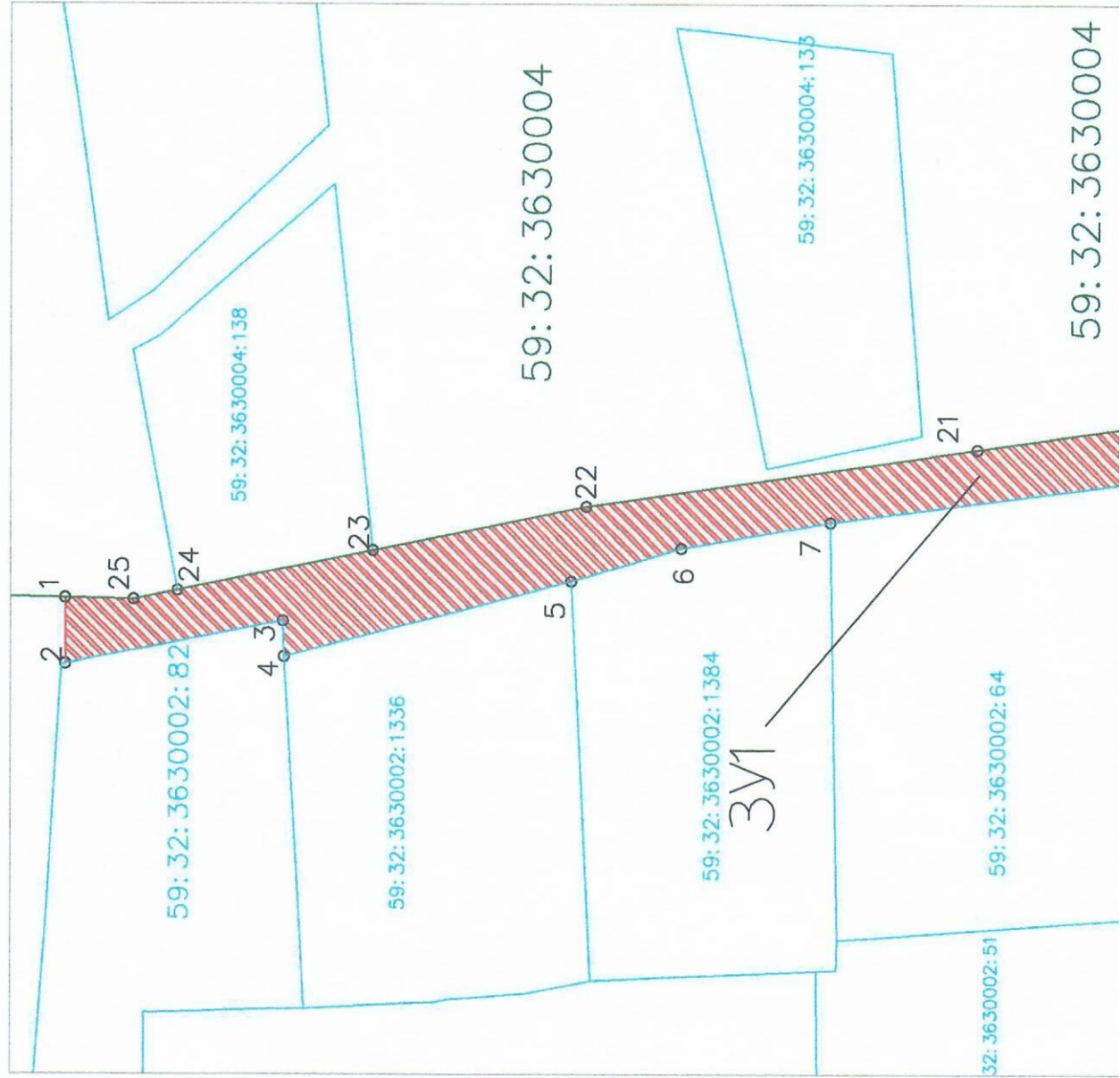
Объект: «Строительство ВЛ 0,4 кВ для электроснабжения жилого дома по адресу: Пермский край, Пермский р-н, Сыльбенское с/п, д. Буланки, ул. Речная, д. 4 (4500053105)»

Местоположение: край Пермский, р-н Пермский, с/п Сыльбенское, д. Буланки, номер кадастрового квартала (59:32:3630002)

Категория: -

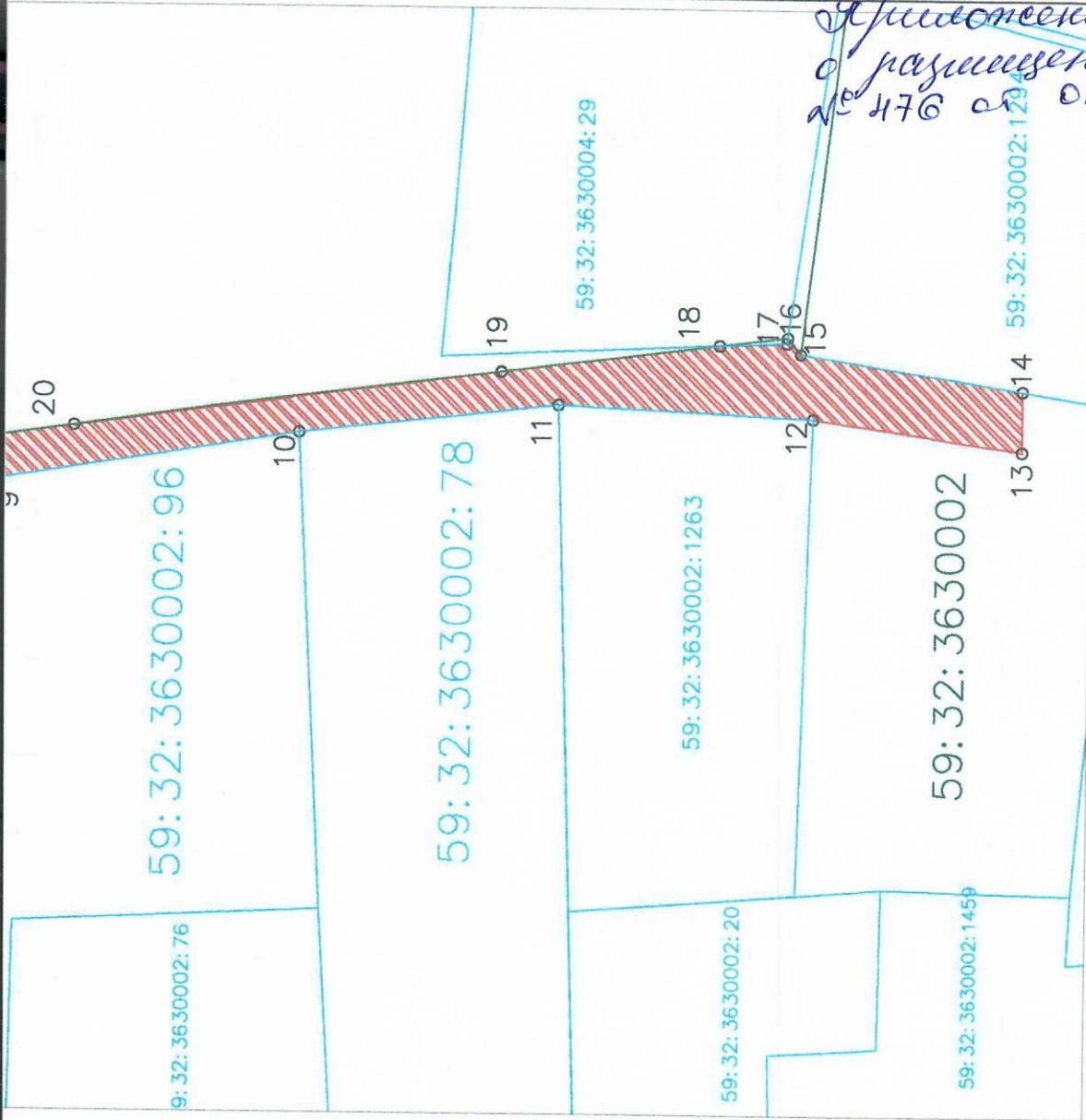
Площадь земельного участка: 625 м2

Масштаб 1:500



1	515 706,75	2 262 989,03
2	515 706,75	2 262 984,16
3	515 690,64	2 262 987,35
4	515 690,56	2 262 984,70
5	515 669,33	2 262 990,29
6	515 661,17	2 262 992,74
7	515 650,13	2 262 994,63
8	515 626,49	2 262 997,78
9	515 626,49	2 262 998,80
10	515 604,23	2 263 002,46
11	515 585,65	2 263 004,57
12	515 567,44	2 263 003,73
13	515 552,42	2 263 001,48
14	515 552,42	2 263 005,84
15	515 568,36	2 263 008,38
16	515 569,31	2 263 009,55
17	515 569,36	2 263 009,16
18	515 574,20	2 263 008,94
19	515 589,79	2 263 006,93
20	515 620,37	2 263 002,81
21	515 639,24	2 263 000,04
22	515 668,22	2 262 995,79
23	515 683,97	2 262 992,56
24	515 698,45	2 262 989,60
25	515 701,70	2 262 988,93

Дополнение к решению
о размещении объектов
№ 476 от 09.07.2019



- 2-4 - смежная граница с земельным участком 59:32:3630002:82
- 4-5 - смежная граница с земельным участком 59:32:3630002:1336
- 5-7 - смежная граница с земельным участком 59:32:3630002:1384
- 7-8 - смежная граница с земельным участком 59:32:3630002:64
- 8-10 - смежная граница с земельным участком 59:32:3630002:96
- 10-11 - смежная граница с земельным участком 59:32:3630002:78
- 11-12 - смежная граница с земельным участком 59:32:3630002:1263
- 14-15 - смежная граница с земельным участком 59:32:3630002:1294
- 15-16 - смежная граница с кадастровым кварталом 59:32:3630004
- 16-18 - смежная граница с земельным участком 59:32:3630004:29
- 18-23 - смежная граница с кадастровым кварталом 59:32:3630004
- 23-24 - смежная граница с земельным участком 59:32:3630004:138
- 24-1 - смежная граница с кадастровым кварталом 59:32:3630004

Условные обозначения:

- 59:07:42:198 - кадастровый номер кадастрового квартала
- 8 - номер учтенного земельного участка
- 3:1 - Исполнительный земельный участок
- Н-1 - характерная точка границы
- сведения о котировке поборной
- граница смежного земельного участка
- граница земель, переданных к использованию

Заявитель: 

