



**КОМИТЕТ ИМУЩЕСТВЕННЫХ ОТНОШЕНИЙ
АДМИНИСТРАЦИИ ПЕРМСКОГО МУНИЦИПАЛЬНОГО РАЙОНА**

РЕШЕНИЕ

о размещении объектов № 457

Пермский край
Пермский район

01.07.2019

Комитет имущественных отношений администрации Пермского муниципального района разрешает Савченко Светлане Валентиновне,

размещение объекта: «реконструкция (вынос) участка ВЛ 0,4 кВ от ТП-6382 в связи со строительством объекта строительства по адресу: Пермский край, Пермский район, с. Фролы, ул. Сибирская, кад. номер зем. участка: 59:32:2050001:4193»

на землях государственная собственность на которые не разграничена

на срок бессрочно.

Местоположение: Пермский край, Пермский район, Фроловское с/п, с. Фролы

Приложение: схема предполагаемых к использованию земель или земельных участков.

Председатель комитета
имущественных отношений администрации
Пермского муниципального района

Г.В. Мюресов

(подпись, печать)



Схема предполагаемых к использованию земель или части земельного участка

Объект: Реконструкция (вынос) участка ВЛ 0,4 кВ от ТП-6382 в связи со строительством объекта капитального строительства по адресу: Пермский край, Пермский район, с. Фролы, ул. Сибирская, кад. номер зем. участка: 59:32:2050001:4193

Местоположение: КН 59:32:2050001:3031-Пермский край, Пермский район, Фроловское с/п, с.Фролы, ул. Сибирская; КН 59:32:2050001:2912 -Пермский край, Пермский район, Фроловское с/п, с. Фролы, ул. Центральная, 4

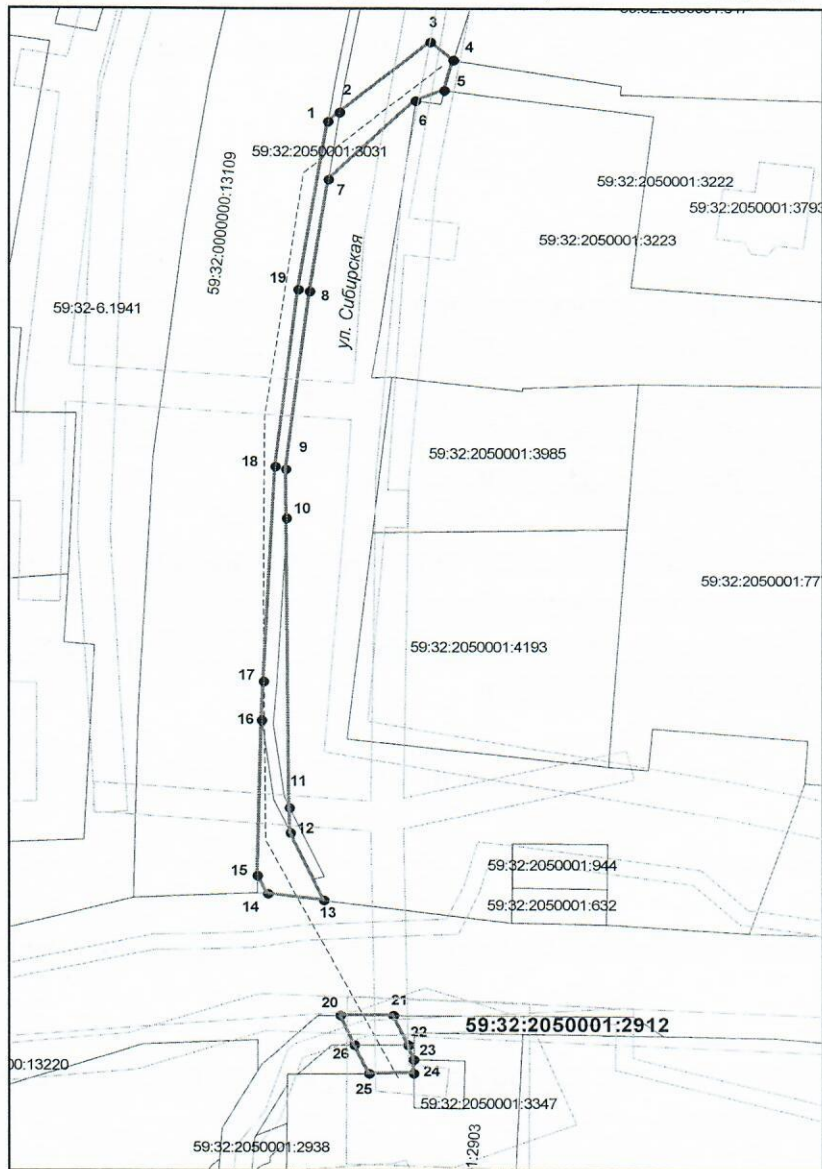
Площадь земель или части земельного участка, кв.м: 392

Категория земель: Земли населенных пунктов

Вид разрешенного использования: КН 59:32:2050001:3031-для общего пользования (для размещения пешеходной дорожки)

59:32:2050001:2912-Под объекты инженерного оборудования Электроснабжения (проектирование "КЛ - 0,4 кВ от 2 КТПНУ - 10/0,4 кВ")

Каталог координат, м		
точки грани	X	У
площадь участка №1-342 кв.м.		
1	508151,90	2233465,15
2	508153,14	2233466,57
3	508162,69	2233477,60
4	508160,28	2233480,38
5	508156,13	2233479,30
6	508154,75	2233475,79
7	508144,06	2233465,21
8	508128,91	2233462,96
9	508104,74	2233460,05
10	508098,17	2233460,12
11	508058,93	2233460,49
12	508055,57	2233460,60
13	508046,39	2233464,64
14	508047,30	2233457,83
15	508049,75	2233456,56
16	508070,74	2233457,08
17	508076,04	2233457,35
18	508105,12	2233458,75
19	508129,17	2233461,58
площадь участка №2-50 кв.м.		
20	508030,74	2233466,65
21	508030,72	2233473,08
22	508026,70	2233474,88
23	508024,72	2233475,53
24	508022,85	2233475,53
25	508022,82	2233470,12
26	508026,74	2233468,34



Условные обозначения:

- вновь образованная часть границы земельного участка
- существующая часть границы, имеющиеся в ГКН сведения о которой достаточны для определения ее местоположения
- граница кадастрового квартала
- зона с особыми условиями использования территорий
- граница населенного пункта
- обозначение ОКС по сведениям ГКН
- 59:32:2050001 - номер кадастрового квартала
- 59:32:2050001:3031 - номер учтенного земельного участка
- проектируемая ВЛ

Масштаб 1:1000

Описание границ смежных землепользователей:

от точки 1 до точки 2 участок КН 59:32:2050001:3031
от точки 2 до точки 4 земли Фроловского с/п
от точки 4 до точки 5 участок КН 59:32:2050001:3222
от точки 5 до точки 11 земли Фроловского с/п
от точки 11 до точки 12 участок КН 59:32:2050001:3031
от точки 12 до точки 13 земли Фроловского с/п
от точки 13 до точки 14 участок КН 59:32:0000000:13220
от точки 14 до точки 15 земли Фроловского с/п
от точки 15 до точки 1 участка КН 59:32:0000000:13109

от точки 20 до точки 21 участок КН 59:32:0000000:13220
от точки 21 до точки 22 участок КН 59:32:2050001:2912
от точки 22 до точки 23 земли Фроловского с/п
от точки 23 до точки 24 участок КН 59:32:2050001:3347
от точки 24 до точки 25 участок КН 59:32:2050001:2175
от точки 25 до точки 26 земли Фроловского с/п

Заявитель:

Лавченко С.В.