



**КОМИТЕТ ИМУЩЕСТВЕННЫХ ОТНОШЕНИЙ  
АДМИНИСТРАЦИИ ПЕРМСКОГО МУНИЦИПАЛЬНОГО РАЙОНА**

**РЕШЕНИЕ** 455  
о размещении объектов № \_\_\_\_\_

Пермский край  
Пермский район

01.07.2019

Комитет имущественных отношений администрации Пермского муниципального района разрешает Открытому акционерному обществу «Межрегиональная распределительная сетевая компания Урала» (ИНН 6671163413, ОГРН 1056604000970, почтовый адрес: 620026, г. Екатеринбург, ул. Мамина-Сибиряка, д. 140)

размещение объекта «Строительство ВЛ 0,4 кВ для электроснабжения жилого дома по адресу: Пермский край, Пермский район, Сылвенское с/п, д. Буланки, ул. Речная, д. 4 (4500053105)»

на землях государственная собственность на которые не разграничена

на срок бессрочно

Местоположение: Пермский край, Пермский район, Сылвенское с/п, д. Буланки, номер кадастрового квартала 59:32:3630004.

Приложение: схема предполагаемых к использованию земель или части земельного участка.

Председатель комитета  
имущественных отношений администрации  
Пермского муниципального района

(подпись, печать)

Г.В. Мюресов



Схема предполагаемых к использованию земель или части земельного участка

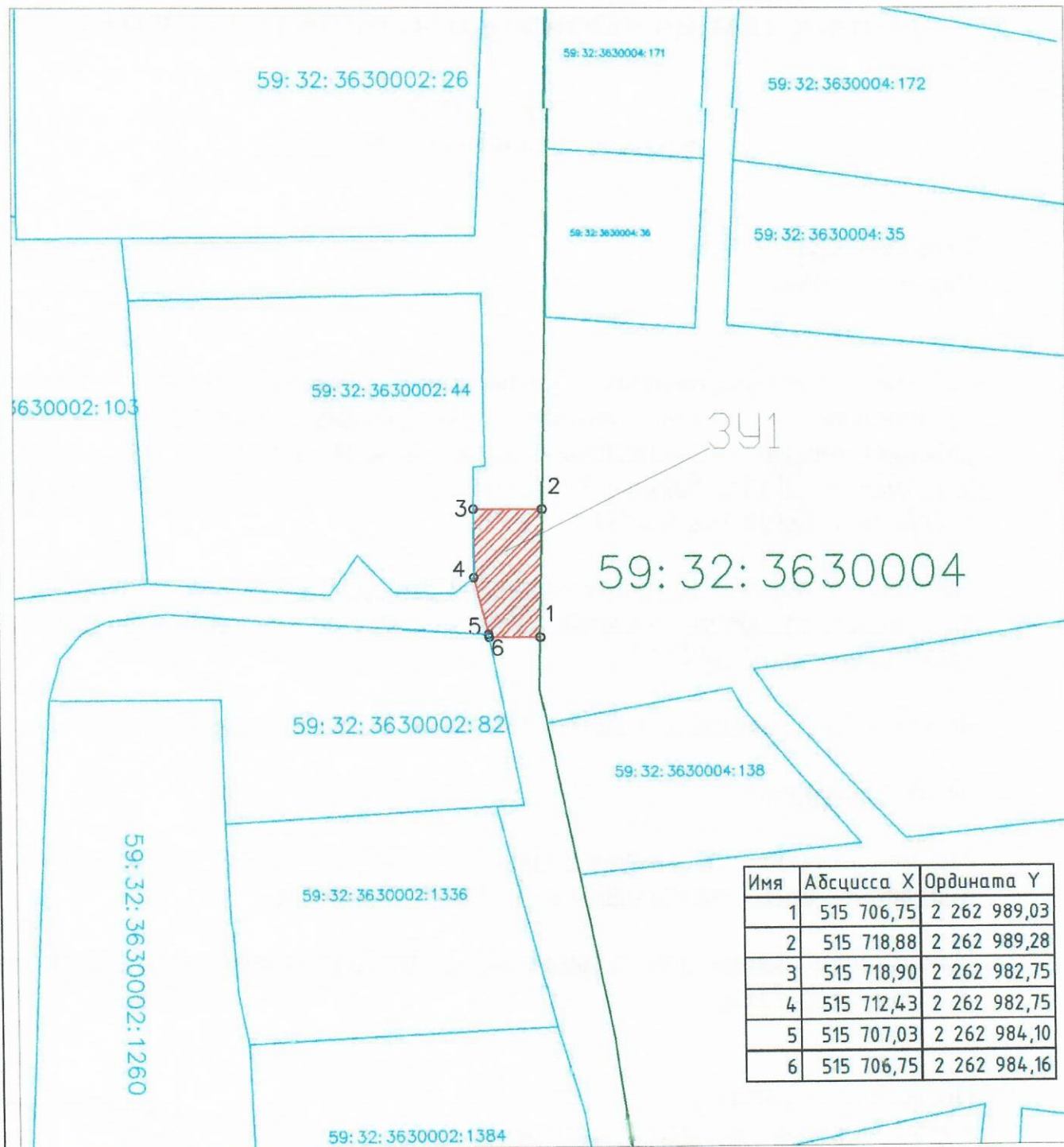
Объект: «Строительство ВЛ 0,4 кВ для электроснабжения жилого дома по адресу: Пермский край, Пермский р-н, Сылвенское с/п, д. Буланки, ул. Речная, д. 4 (4500053105)»

Местоположение: край Пермский, р-н Пермский, с/п Сылвенское, д. Буланки, номер кадастрового квартала (59:32:3630002)

Категория: -

Площадь земельного участка: 74 м2

Масштаб 1:500



Условные обозначения:

59:07:4219198 - кадастровый номер кадастрового квартала

8 - номер учтенного земельного участка

ЗУ1 - испрашиваемый земельный участок

н1, 1 - характерная точка границы, сведения о которой позволяют

— граница смежного земельного участка

— граница земель, предполагаемых к использованию

Заявитель:

1-2 - смежная граница с кадастровым кварталом 59:32:3630004

5-6 - смежная граница с земельным участком 59:32:3630002:82

3-4 - смежная граница с земельным участком 59:32:3630002:44

Формат А4