



**КОМИТЕТ ИМУЩЕСТВЕННЫХ ОТНОШЕНИЙ
АДМИНИСТРАЦИИ ПЕРМСКОГО МУНИЦИПАЛЬНОГО РАЙОНА**

РЕШЕНИЕ 454
о размещении объектов № _____

Пермский край
Пермский район

01.07.2019

Комитет имущественных отношений администрации Пермского муниципального района разрешает Открытому акционерному обществу «Межрегиональная распределительная сетевая компания Урала» (ИНН 6671163413, ОГРН 1056604000970, почтовый адрес: 620026, г. Екатеринбург, ул. Мамина-Сибиряка, д. 140)

размещение объекта «Строительство ВЛ 0,4 кВ для электроснабжения жилого дома по адресу: Пермский край, Пермский район, Сылвенское с/п, д. Буланки, ул. Речная, д. 4 (4500053105)»

на землях государственная собственность на которые не разграничена

на срок бессрочно

Местоположение: Пермский край, Пермский район, Сылвенское с/п, д. Буланки, номер кадастрового квартала 59:32:3630004.

Приложение: схема предполагаемых к использованию земель или части земельного участка.

Председатель комитета
имущественных отношений администрации
Пермского муниципального района

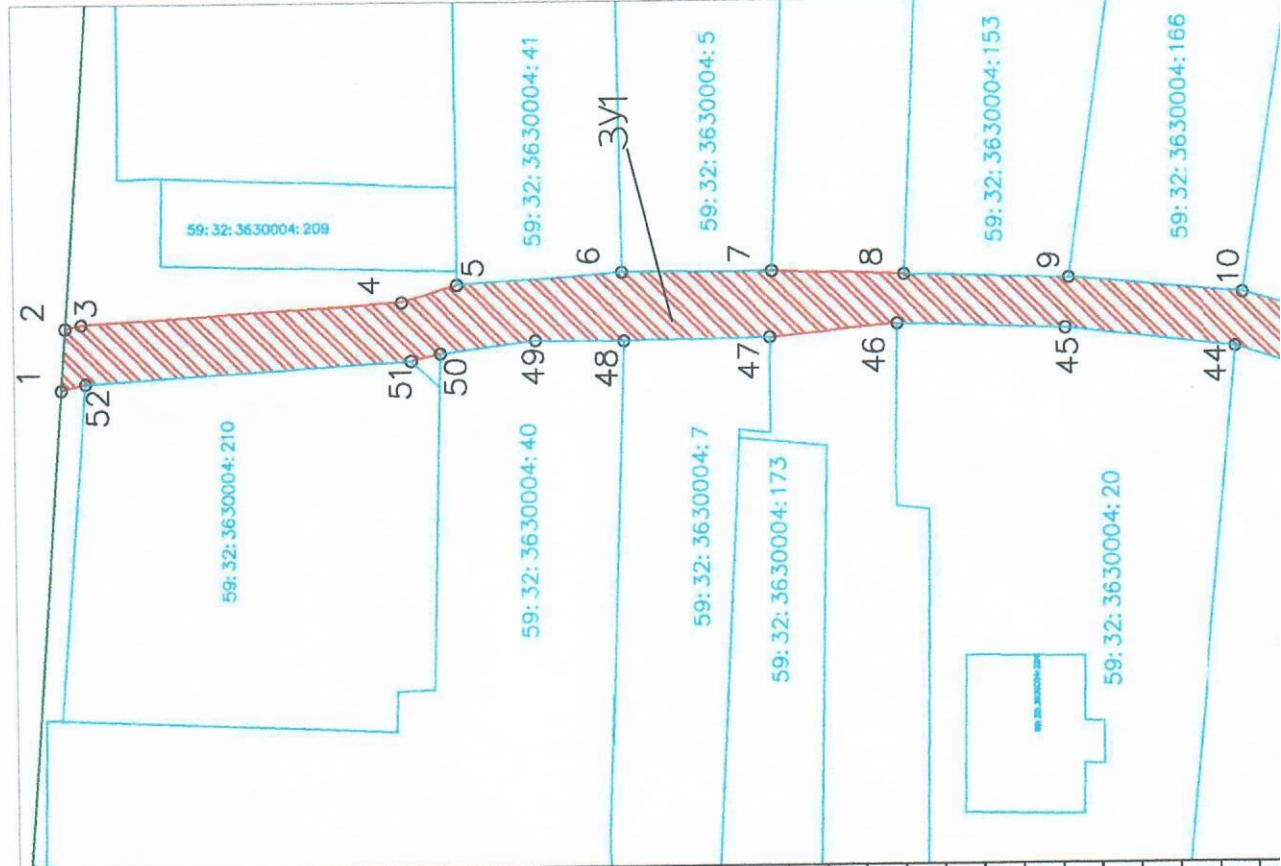


Г.В. Мюресов

(подпись, печать)

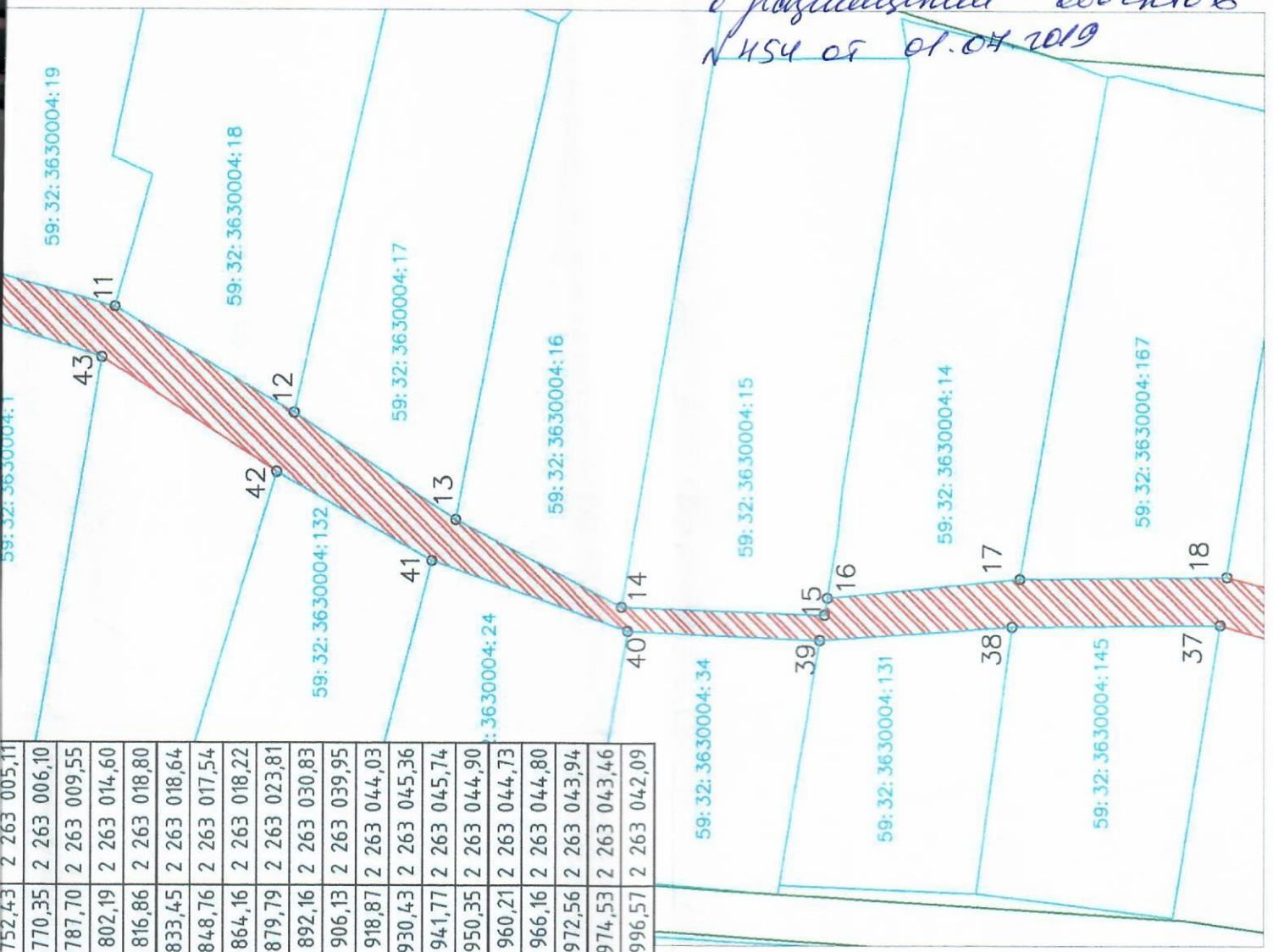
Схема предлагаемых к использованию земель или части земельного участка
 Объект: «Строительство ВЛ 0,4 кВ для электроснабжения жилого дома по адресу: Пермский край, Пермский р-н, Сылбенское с/п, д. Буланки, ул. Речная, д. 4 (4500053105)»
 Местоположение: край Пермский, р-н Пермский, с/п Сылбенское, д. Буланки, номер кадастрового квартала (59:32:3630004)

Категория: -
 Площадь земельного участка: 1042 м2
 Масштаб 1:500



Имя	Абсцисса X	Ордината Y
1	515 998,22	2 263 04,167
2	515 997,91	2 263 045,84
3	515 996,82	2 263 046,08
4	515 975,13	2 263 047,43
5	515 971,41	2 263 048,59
6	515 960,32	2 263 049,38
7	515 950,18	2 263 049,38
8	515 941,26	2 263 049,08
9	515 930,16	2 263 048,76
10	515 918,34	2 263 047,68
11	515 905,09	2 263 043,98
12	515 890,79	2 263 035,55
13	515 877,88	2 263 027,07
14	515 864,66	2 263 020,14
15	515 848,38	2 263 019,56
16	515 848,15	2 263 020,92
17	515 832,81	2 263 022,44
18	515 816,34	2 263 022,64
19	515 801,34	2 263 018,68
20	515 787,04	2 263 012,93
21	515 769,64	2 263 009,29
22	515 752,25	2 263 007,98
23	515 736,48	2 263 007,22
24	515 736,29	2 263 008,59
25	515 718,87	2 263 008,23
26	515 717,72	2 262 990,89
27	515 717,76	2 262 989,26
28	515 718,88	2 262 989,28
29	515 718,84	2 262 990,85
30	515 719,75	2 263 005,22
31	515 736,44	2 263 006,07

Примечание к решению
о размещении объектов
№ 454 от 01.04.2019



33	515 752,43	2 263 005,11
34	515 770,35	2 263 006,10
35	515 787,70	2 263 009,55
36	515 802,19	2 263 014,60
37	515 816,86	2 263 018,80
38	515 833,45	2 263 018,64
39	515 848,76	2 263 017,54
40	515 864,16	2 263 018,22
41	515 879,79	2 263 023,81
42	515 892,16	2 263 030,83
43	515 906,13	2 263 039,95
44	515 918,87	2 263 044,03
45	515 930,43	2 263 045,36
46	515 941,77	2 263 045,74
47	515 950,35	2 263 044,90
48	515 960,21	2 263 044,73
49	515 966,16	2 263 044,80
50	515 972,56	2 263 043,94
51	515 974,53	2 263 043,46
52	515 996,57	2 263 042,09

- 1-2 – смежная граница с кадастровым кварталом 59:32:3630004
- 51-52 – смежная граница с земельным участком 59:32:3630004:210
- 48-50 – смежная граница с земельным участком 59:32:3630004:40
- 47-48 – смежная граница с земельным участком 59:32:3630004:7
- 44-46 – смежная граница с земельным участком 59:32:3630004:20
- 43-44 – смежная граница с земельным участком 59:32:3630004:1
- 41-42 – смежная граница с земельным участком 59:32:3630004:132
- 40-41 – смежная граница с земельным участком 59:32:3630004:24
- 39-40 – смежная граница с земельным участком 59:32:3630004:34
- 38-39 – смежная граница с земельным участком 59:32:3630004:131
- 37-38 – смежная граница с земельным участком 59:32:3630004:145
- 35-36 – смежная граница с земельным участком 59:32:3630004:170
- 34-35 – смежная граница с земельным участком 59:32:3630004:164
- 33-34 – смежная граница с земельным участком 59:32:3630004:171
- 27-28 – смежная граница с кадастровым кварталом 59:32:3630004
- 22-24 – смежная граница с земельным участком 59:32:3630004:35
- 21-22 – смежная граница с земельным участком 59:32:3630004:172
- 20-21 – смежная граница с земельным участком 59:32:3630004:10
- 19-20 – смежная граница с земельным участком 59:32:3630004:169
- 17-18 – смежная граница с земельным участком 59:32:3630004:167
- 16-17 – смежная граница с земельным участком 59:32:3630004:14
- 14-16 – смежная граница с земельным участком 59:32:3630004:15
- 13-14 – смежная граница с земельным участком 59:32:3630004:16
- 12-13 – смежная граница с земельным участком 59:32:3630004:17
- 11-12 – смежная граница с земельным участком 59:32:3630004:18
- 10-11 – смежная граница с земельным участком 59:32:3630004:19
- 9-10 – смежная граница с земельным участком 59:32:3630004:166
- 8-9 – смежная граница с земельным участком 59:32:3630004:153
- 6-7 – смежная граница с земельным участком 59:32:3630004:5
- 5-6 – смежная граница с земельным участком 59:32:3630004:41

Условные обозначения:
59:07:4219198 – кадастровый номер кадастрового квартала

8 – номер условного земельного участка

3:31 – Исполняемый земельный участок

н1, 1 – характерная точка границы, сведения в которой пообязаны

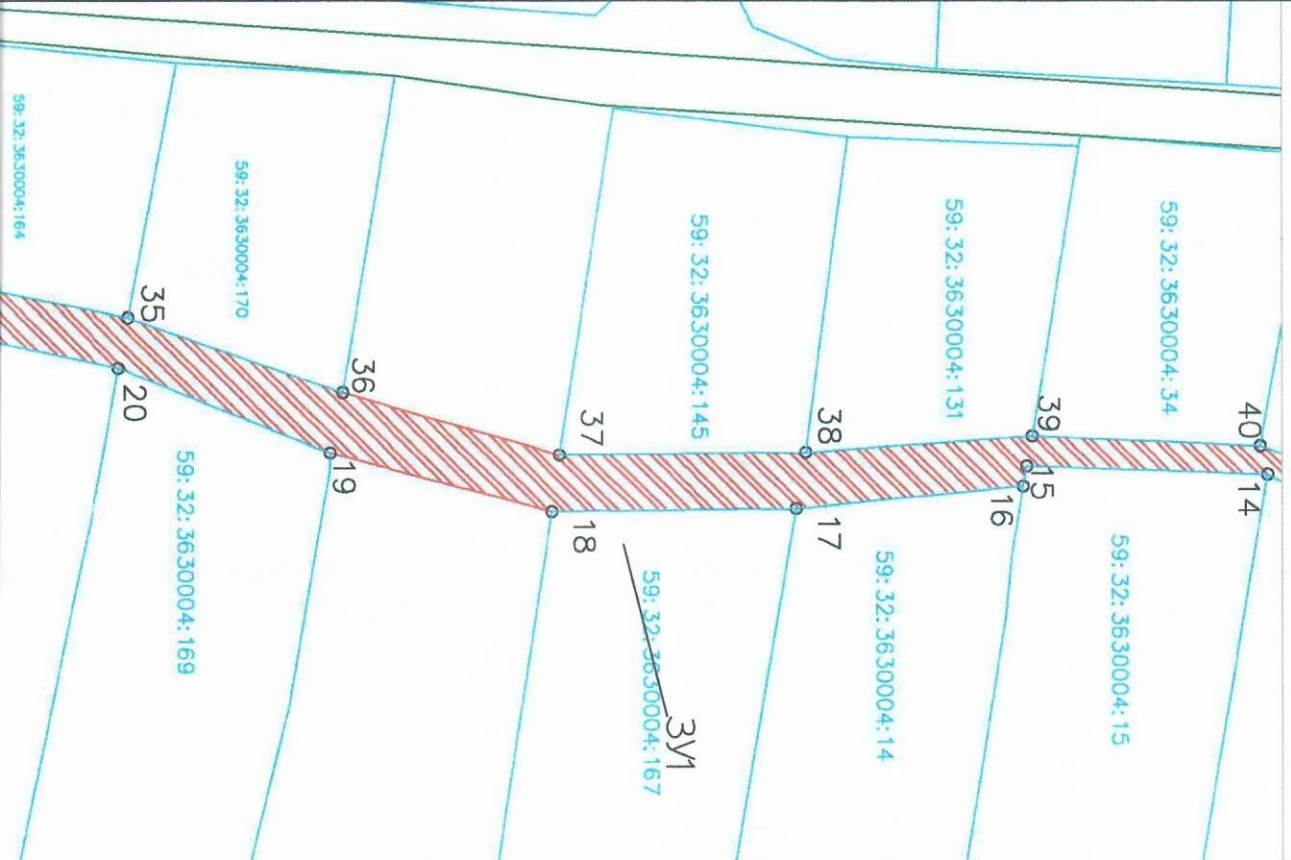
— граница смежного земельного участка
— граница земель, предполагаемых к изъятию



Заявитель _____

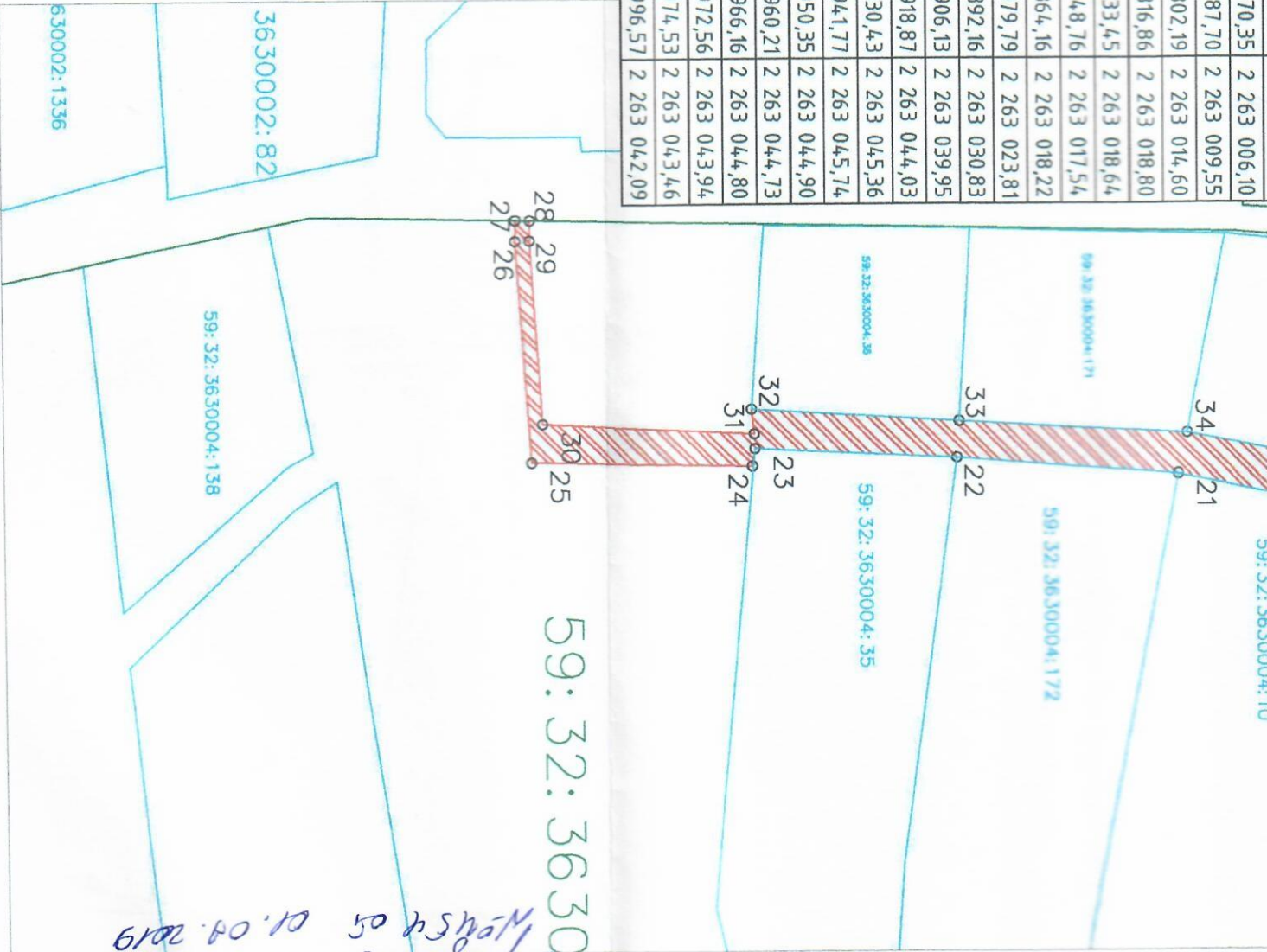
Схема предпологаемых к использованию земель или части земельного участка
 Объект: «Строительство В/Л 0,4 кВ для электроснабжения жилого дома по адресу: Пермский край, Пермский р-н, Сылвенское с/п, д. Буланки, ул. Речная, д. 4 (4500053105)»
 Местоположение: край Пермский, р-н Пермский, с/п Сылвенское, д. Буланки, номер кадастрового квартала (59:32:3630004)
 Категория: –
 Площадь земельного участка: 104,2 м²
 Масштаб 1:500

Имя	Абсцисса X	Ордината Y
1	515 998,22	2 263 04,167
2	515 997,91	2 263 045,84
3	515 996,82	2 263 046,08
4	515 975,13	2 263 047,43
5	515 971,41	2 263 048,59
6	515 960,32	2 263 049,38
7	515 950,18	2 263 049,38
8	515 941,26	2 263 049,08
9	515 930,16	2 263 048,76
10	515 918,34	2 263 047,68
11	515 905,09	2 263 043,98
12	515 890,79	2 263 035,55
13	515 877,88	2 263 027,07
14	515 864,66	2 263 020,14
15	515 848,38	2 263 019,56
16	515 848,15	2 263 020,92
17	515 832,81	2 263 022,44
18	515 816,34	2 263 022,64
19	515 801,34	2 263 018,68
20	515 787,04	2 263 012,93
21	515 769,64	2 263 009,29
22	515 752,25	2 263 007,98
23	515 736,48	2 263 007,22
24	515 736,29	2 263 008,59
25	515 718,87	2 263 008,23
26	515 717,72	2 262 990,89
27	515 717,76	2 262 989,26
28	515 718,88	2 262 989,28
29	515 718,84	2 262 990,85
30	515 719,75	2 263 005,22
31	515 736,44	2 263 006,07
32	515 736,23	2 263 004,13



- 1-2 – смежная граница с кадастровым кварталом 59 32 3630002
- 51-52 – смежная граница с земельным участком 59 32 3630004 210
- 48-50 – смежная граница с земельным участком 59 32 3630004 40
- 47-48 – смежная граница с земельным участком 59 32 3630004 7
- 44-46 – смежная граница с земельным участком 59 32 3630004 20
- 43-44 – смежная граница с земельным участком 59 32 3630004 1
- 41-42 – смежная граница с земельным участком 59 32 3630004 132
- 40-41 – смежная граница с земельным участком 59 32 3630004 24
- 39-40 – смежная граница с земельным участком 59 32 3630004 34
- 38-39 – смежная граница с земельным участком 59 32 3630004 131
- 37-38 – смежная граница с земельным участком 59 32 3630004 145
- 35-36 – смежная граница с земельным участком 59 32 3630004 170
- 34-35 – смежная граница с земельным участком 59 32 3630004 164
- 33-34 – смежная граница с земельным участком 59 32 3630004 171
- 27-28 – смежная граница с кадастровым кварталом 59 32 3630002
- 22-24 – смежная граница с земельным участком 59 32 3630004 35
- 21-22 – смежная граница с земельным участком 59 32 3630004 172
- 20-21 – смежная граница с земельным участком 59 32 3630004 10
- 19-20 – смежная граница с земельным участком 59 32 3630004 169
- 17-18 – смежная граница с земельным участком 59 32 3630004 167
- 16-17 – смежная граница с земельным участком 59 32 3630004 14
- 14-16 – смежная граница с земельным участком 59 32 3630004 15
- 13-14 – смежная граница с земельным участком 59 32 3630004 16
- 12-13 – смежная граница с земельным участком 59 32 3630004 17
- 11-12 – смежная граница с земельным участком 59 32 3630004 18
- 10-11 – смежная граница с земельным участком 59 32 3630004 19
- 9-10 – смежная граница с земельным участком 59 32 3630004 166
- 8-9 – смежная граница с земельным участком 59 32 3630004 153
- 6-7 – смежная граница с земельным участком 59 32 3630004 5
- 5-6 – смежная граница с земельным участком 59 32 3630004 41

34	515 770,35	2 263 006,10
35	515 787,70	2 263 009,55
36	515 802,19	2 263 014,60
37	515 816,86	2 263 018,80
38	515 833,45	2 263 018,64
39	515 848,76	2 263 017,54
40	515 864,16	2 263 018,22
41	515 879,79	2 263 023,81
42	515 892,16	2 263 030,83
43	515 906,13	2 263 039,95
44	515 918,87	2 263 044,03
45	515 930,43	2 263 045,36
46	515 941,77	2 263 045,74
47	515 950,35	2 263 044,90
48	515 960,21	2 263 044,73
49	515 966,16	2 263 044,80
50	515 972,56	2 263 043,94
51	515 974,53	2 263 043,46
52	515 996,57	2 263 042,09



Условные обозначения:
 59 07 4 2 19 198 – кадастровый номер кадастрового квартала
 8 – номер земельного участка
 341 – Исходный кадастровый земельный участок
 Н1 1 – кадастровая точка границы
 сведения о которой по адресу
 адреса земельного участка
 граница земель, принадлежащих к кадастровому



Стусоменис и Петерисе
 Маша 05.08.2019