



**КОМИТЕТ ИМУЩЕСТВЕННЫХ ОТНОШЕНИЙ  
АДМИНИСТРАЦИИ ПЕРМСКОГО МУНИЦИПАЛЬНОГО РАЙОНА**

**РЕШЕНИЕ**

о размещении объектов № 440

Пермский край  
Пермский район

28.06.2019

Комитет имущественных отношений администрации Пермского муниципального района разрешает Савченко Светлане Валентиновне,

размещение объекта: «электроснабжение объекта по адресу: Пермский край, Пермский район, с. Фролы, ул. Сибирская, д.31а кад. № зем. участка 59:32:2050001:2197»

на землях государственная собственность на которые не разграничена

на срок бессрочно.

Местоположение: Пермский край, Пермский район, Фроловское с/п, ул. Центральная, 4

Приложение: схема предполагаемых к использованию земель или земельных участков.

Председатель комитета  
имущественных отношений администрации  
Пермского муниципального района

Г.В. Мюресов

(подпись, печать)



## Схема предполагаемых к использованию земель или части земельного участка

**Объект:** Электроснабжение объекта по адресу: Пермский край, Пермский район, с. Фролы, ул. Сибирская, д. 31 а  
кад. № зем. участка 59:32:2050001:2197

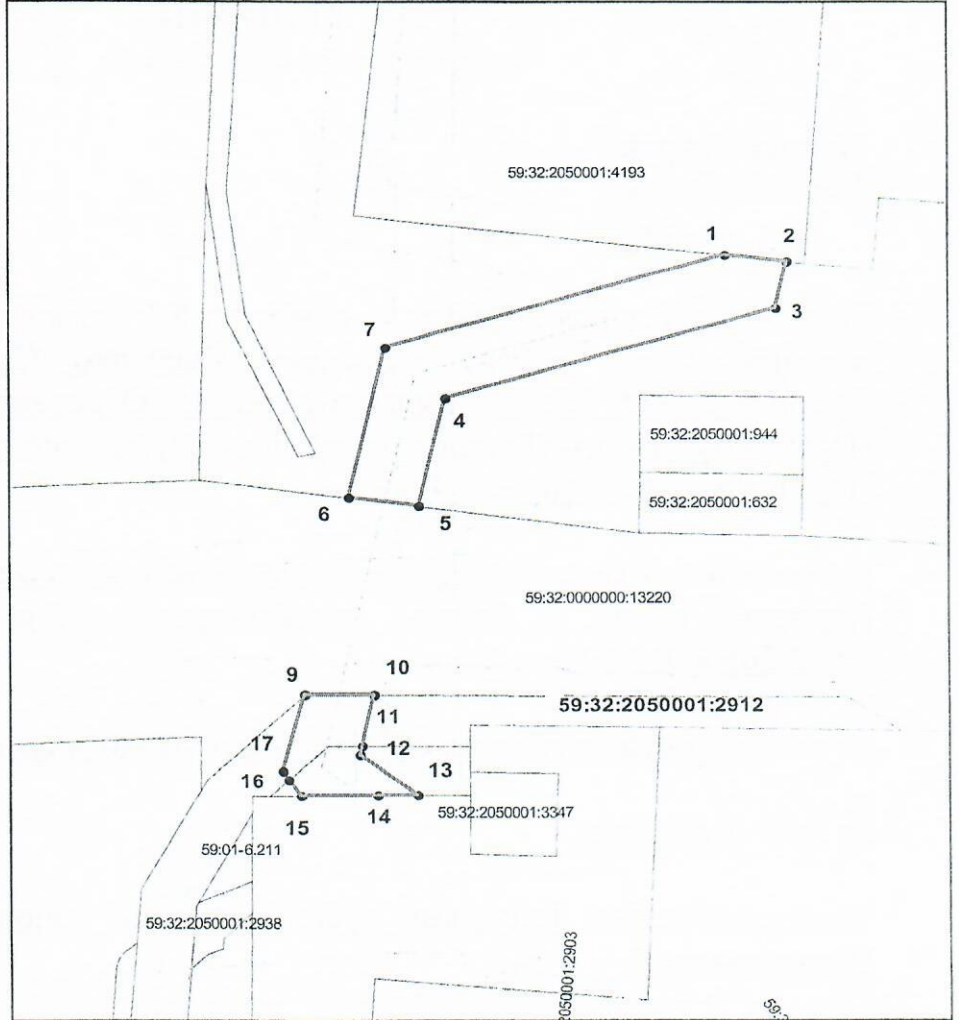
**Местоположение:** КН 59:32:2050001:2912 -Пермский край, Пермский район, Фроловское с/п, с. Фролы, ул. Центральная, 4

**Площадь земель или части земельного участка, кв.м:** 229

**Категория земель:** Земли населенных пунктов

**Вид разрешенного использования:** КН 59:32:2050001:2912-Под объекты инженерного оборудования Электроснабжения  
(проектирование "КЛ - 0,4 кв от 2 КТПНУ - 10/0,4 кв")

Каталог координат, м		
Точка грани	X	Y
площадь участка №1-183 кв.м.		
1	508065,14	2233493,49
2	508064,62	2233497,85
3	508060,97	2233497,06
4	508053,92	2233473,9
5	508045,39	2233472,02
6	508046,06	2233467,05
7	508057,87	2233469,69
площадь участка №2-46 кв.м.		
9	508030,76	2233463,87
10	508030,73	2233468,80
11	508026,73	2233467,92
12	508026,04	2233467,77
13	508022,84	2233471,87
14	508022,81	2233469,03
15	508022,78	2233463,63
16	508024,03	2233462,75
17	508024,72	2233462,34



*Масштаб 1:500*

### Условные обозначения:

- вновь образованная часть границы земельного участка
- существующая часть границы, имеющиеся в ГКН сведения о которой достаточны для определения ее местоположения
- граница кадастрового квартала
- зона с особыми условиями использования территорий
- граница населенного пункта
- обозначение ОКС по сведениям ГКН
- 59:32:2050001 - номер кадастрового квартала
- 59:32:2050001:3031 - номер учтенного земельного участка
- проектируемая ВЛ

### Описание границ смежных землепользователей:

от точки 1 до точки 2 участок КН 59:32:2050001:4193  
от точки 2 до точки 5 земли Фроловского с/п  
от точки 5 до точки 6 участок КН 59:32:0000000:13220  
от точки 6 до точки 1 земли Фроловского с/п

от точки 9 до точки 10 участок КН 59:32:2050001:13220  
от точки 10 до точки 11 участок КН 59:32:0000000:2912  
от точки 15 до точки 16 земли Фроловского с/п  
от точки 16 до точки 9 участок КН 59:32:2050001:21755

Заявитель:

Лавченко С.В.